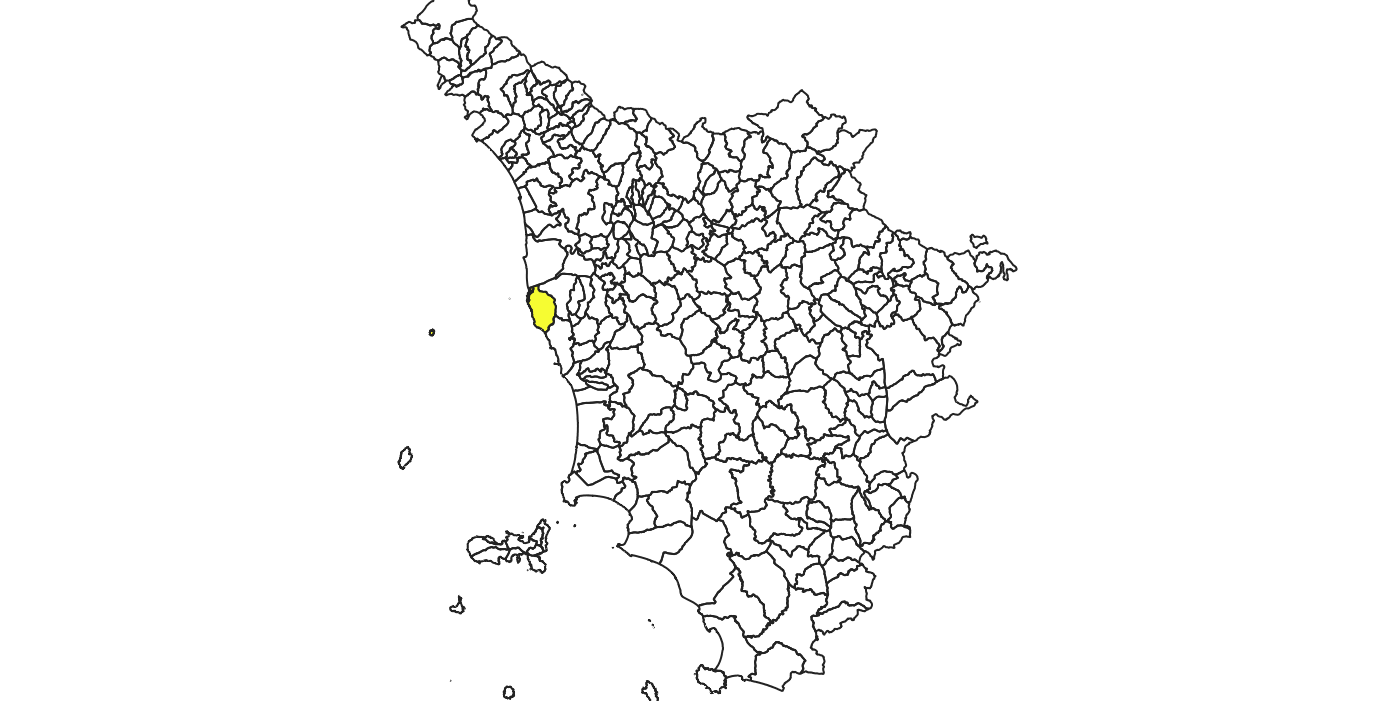


MICROZONAZIONE SISMICA

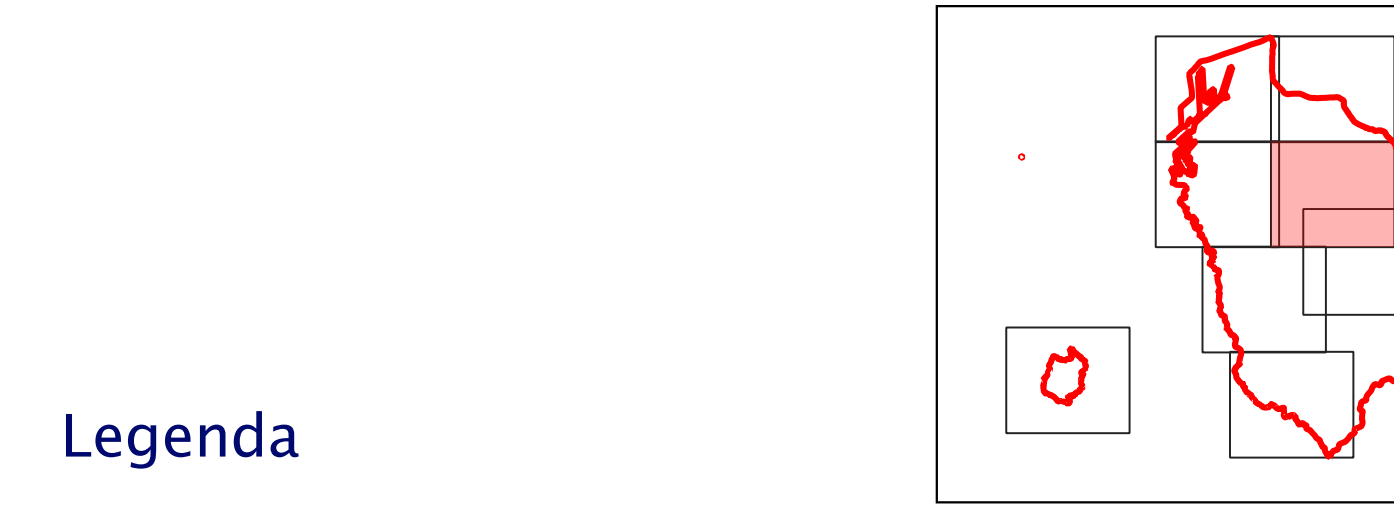
Carta geologico-technica

Scala 1:5.000

Regione Toscana
Comune di Livorno



Regione Toscana	Soggetto realizzatore Geologica Toscana	Data 15.12.2022
	Collaboratore: Dott. Geol. Aurora Martini	TAV3.4



Legenda

- #### Terreni di copertura
- Rizz - Terreni contenenti resti di attività antropica di altro ambiente
 - CCec - Chiaie argillose, miscela di ghiaia, sabbia e argilla Eluvi/colluvi
 - CPzz - Chiaie pulite con granulometria poco assortita, miscela di ghiaia e sabbia di altro ambiente
 - CLzz - Argille inorganiche di medio-bassa plasticità, argille ghiaiose o sabbiose, argille limose, argille magre di altro ambiente
 - MLzz - Limi inorganici, farina di roccia, sabbie fini limose o argillose, limi argillosi di bassa plasticità di altro ambiente
 - SMpi - Sabbie limose, miscela di sabbia e limo di piano inondabile
 - SWde - Sabbie pulite ben assortite, sabbie ghiaiose di duna eolica
 - SWsp - Sabbie pulite ben assortite, sabbie ghiaiose di spiaggia

- #### Substrato geologico
- ALS - Alternanza di litotipi stratificato
 - LP - Lapideo
 - LPS - Lapideo stratificato
 - SFALS - Alternanza di litotipi stratificato fratturato o alterato
 - SFLPS - Lapideo stratificato fratturato o alterato

- #### Forme di superficie e sepolte
- Falda detritica
 - Orlo di scarpata morfologica naturale o artificiale (10 - 20 m)

- #### Instabilità di versante
- Complessa attiva
 - Non definita attiva
 - Complessa quiescente
 - Non definita quiescente

- #### Elementi tettonico strutturali
- Faglia potenzialmente attiva e capace, diretta, certa
 - Faglia potenzialmente attiva e capace, diretta, incerta
 - Faglia potenzialmente attiva e capace, inversa, certa
 - Faglia potenzialmente attiva e capace, inversa, incerta

- #### Elementi geologici e idrogeologici
- Giacitura strati
 - Pozzo o sondaggio che non ha raggiunto il substrato geologico (con indicazione della profondità (m) raggiunta)
 - Pozzo o sondaggio che ha raggiunto il substrato geologico (con indicazione della profondità (m) del substrato)
 - Presenza della falda in aree con sabbie e/o ghiaie (con indicazione della profondità (m) del tetto della falda)
 - Traccia della sezione geologica rappresentativa del modello del sottosuolo

