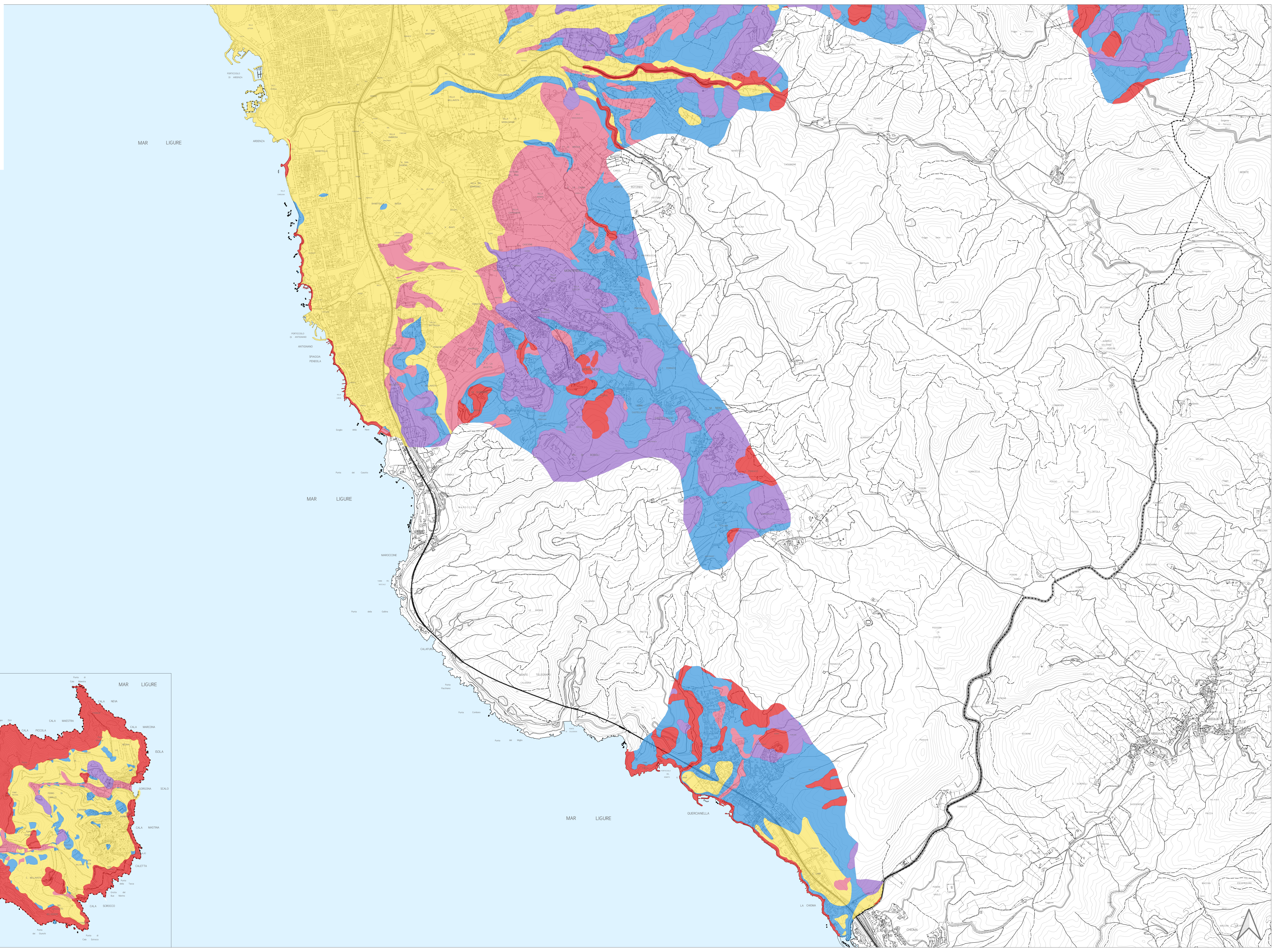


- S1 - PERICOLOSITA' SISMICA LOCALE BASSA**
 Zone stabili
- S2 - PERICOLOSITA' SISMICA LOCALE MEDIA**
 Zone stabili suscettibili di amplificazione locale con fattore di amplificazione FA0105 <1.4
- S3 - PERICOLOSITA' SISMICA LOCALE ELEVATA**
 Zone stabili suscettibili di amplificazione locale con fattore di amplificazione FA0105 >1.4
 Zone di attenzione per instabilità di versante quiescente
 Aree con terreni scadenti che possono dar luogo a cedimenti rilevanti ancorchè caratterizzati da fattore di amplificazione FA0105 <1.4
 Zone suscettibili di instabilità per liquefazione con indice del potenziale di liquefazione 2dL<5
- S4 - PERICOLOSITA' SISMICA LOCALE MOLTO ELEVATA**
 Zone di attenzione per instabilità di versante attivo
 Zone suscettibili di instabilità per liquefazione con indice del potenziale di liquefazione 5dL<15
 Zone di rispetto per instabilità per liquefazione con indice del potenziale di liquefazione IL>15



A cura di:
 Prof. Geologo Eros Aello Dott. Geologo Gabriele Grandini
 Dott. Geologo Alessandro Piazzi
 Dott. Geologo Tosca Simoni

GEOECO PROGETTI

LIVORNO
 LA CITTÀ DEL FUTURO

Variante PIANO STRUTTURALE

COMUNE DI LIVORNO

Sindaco
 Luca Salvetti
 Assessore all'Urbanistica
 Silvia Viviani
 Responsabile del Procedimento
 Arch. Camilla Cerrina Feroni

INDAGINI GEOLOGICHE, IDROGEOLOGICHE E SISMICHE

GEO G.08S Carta della Pericolosità sismica Quadro Sud

1:10.000

ADOZIONE MAGGIO 2021

