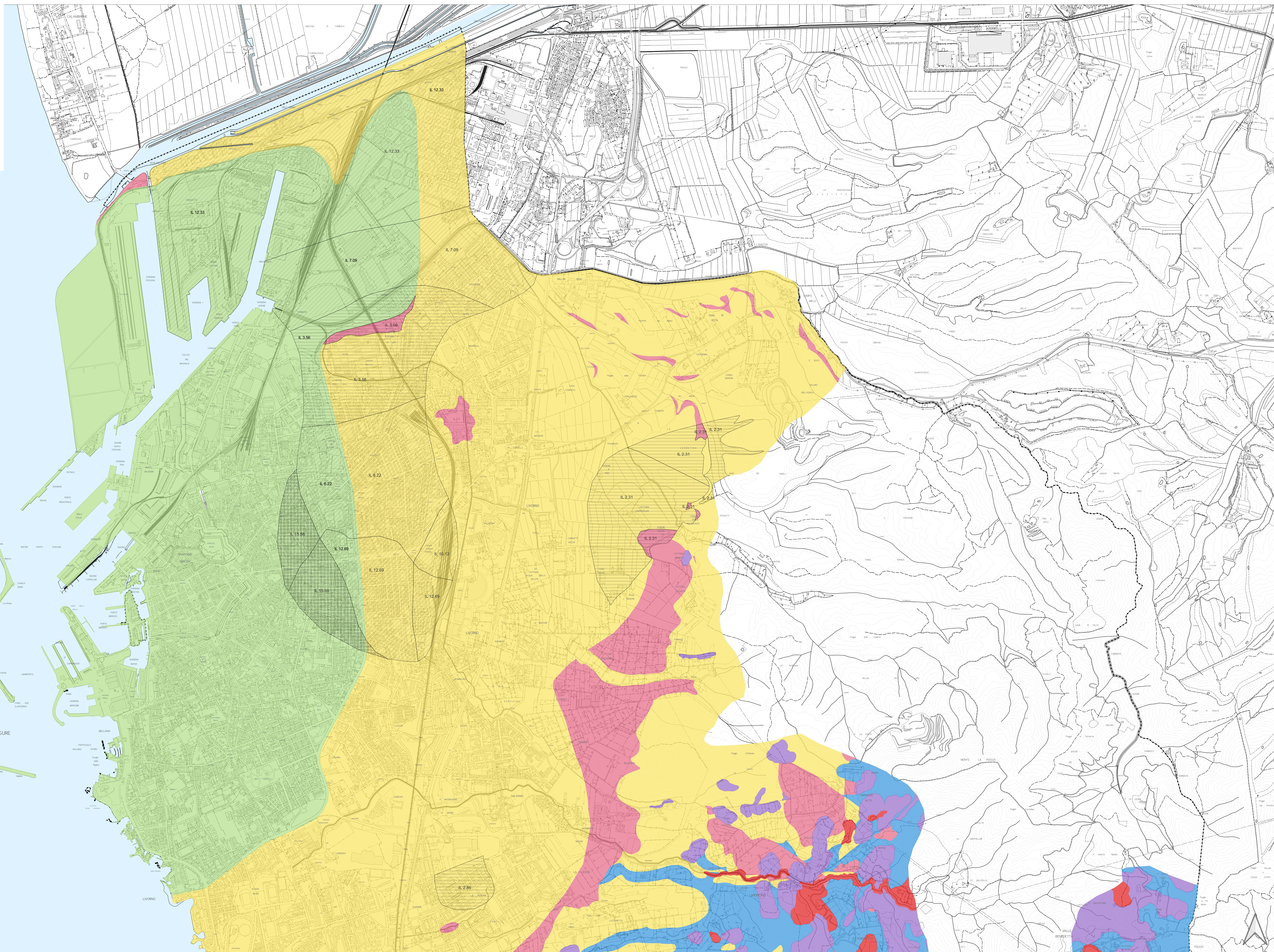


- S1 - PERICOLOSITA' SISMICA LOCALE BASSA**
- Zone stabili
- S2 - PERICOLOSITA' SISMICA LOCALE MEDIA**
- Zone stabili suscettibili di amplificazione locale con fattore di amplificazione FA0105 < 1.4
- S3 - PERICOLOSITA' SISMICA LOCALE ELEVATA**
- Zone stabili suscettibili di amplificazione locale con fattore di amplificazione FA0105 > 1.4
  - Zone di attenzione per instabilità di versante quiescente
  - Aree con terreni scadenti che possono dar luogo a cedimenti rilevanti ancorchè caratterizzati da fattore di amplificazione FA0105 < 1.4
  - Zone suscettibili di instabilità per liquefazione con indice del potenziale di liquefazione  $2dL < 5$
- S4 - PERICOLOSITA' SISMICA LOCALE MOLTO ELEVATA**
- Zone di attenzione per instabilità di versante attivo
  - Zone suscettibili di instabilità per liquefazione con indice del potenziale di liquefazione  $5dL < 15$
  - Zone di rispetto per instabilità per liquefazione con indice del potenziale di liquefazione  $IL > 15$



A cura di:  
 Prof. Geologo Eros Aletto Dott. Geologo Gabriele Grandini  
 Dott. Geologo Alessandro Piazani  
 Dott. Geologo Tosca Simoni



**LIVORNO**  
 LA CITTÀ DEL FUTURO

**Variante PIANO STRUTTURALE**

*Sindaco*  
 Luca Salvetti  
*Assessore all'Urbanistica*  
 Silvia Viviani  
*Responsabile del Procedimento*  
 Arch. Camilla Cerrina Feroni

INDAGINI GEOLOGICHE, IDROGEOLOGICHE E SISMICHE

**GEO G.08N** Carta della Pericolosità sismica  
 Quadro Nord

1:10.000

ADOZIONE  
 MAGGIO 2021