



SINDACO
Filippo Nogarin
ASSESSORE all'URBANISTICA
Alessandro Aurigi
SEGRETARIO GENERALE
Giuseppe Ascione
Responsabile del Procedimento
Paolo Danti

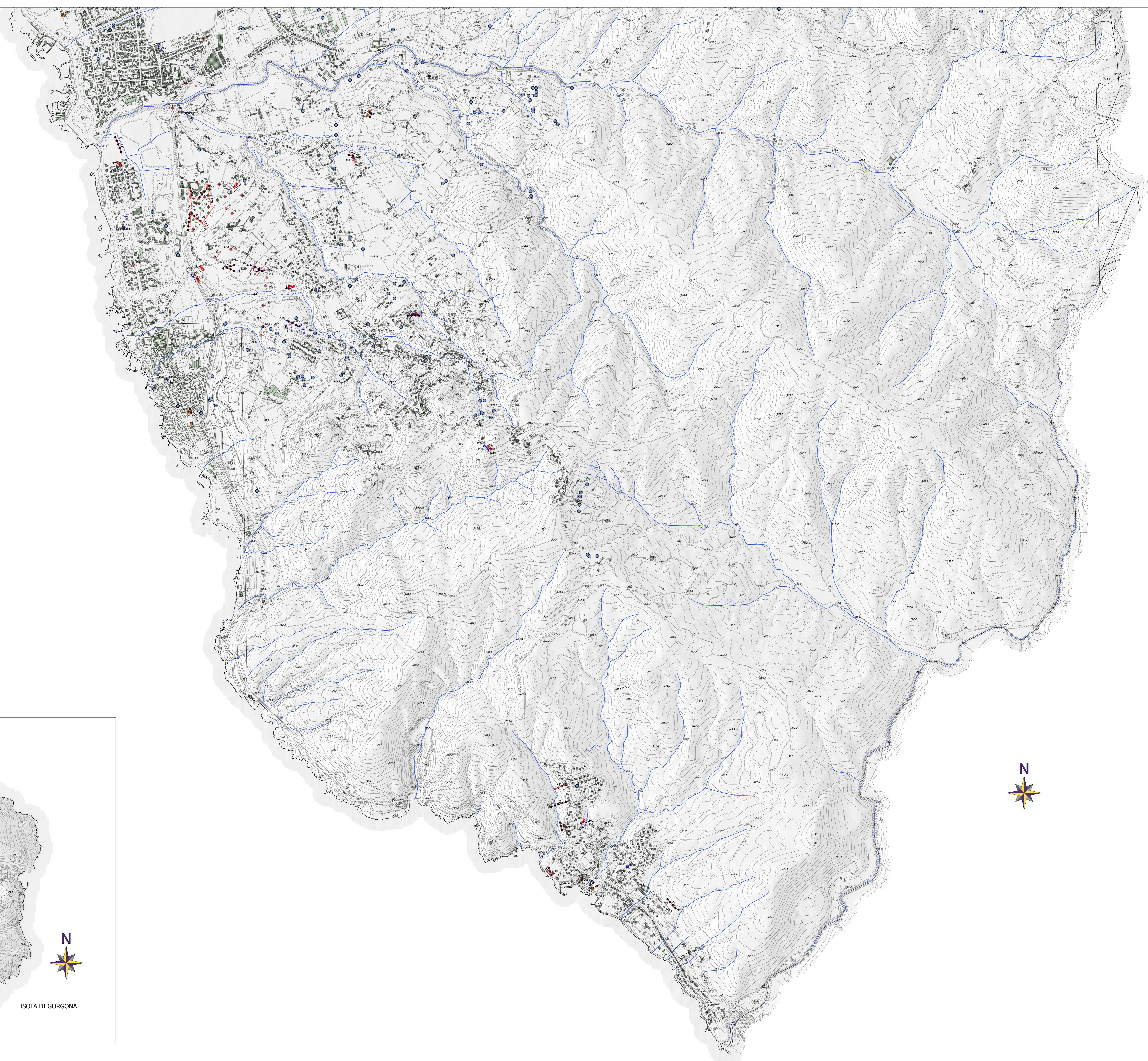
GARANTE DELL'INFORMAZIONE
E DELLA PARTECIPAZIONE
Massimo Mannoni

PROGETTISTI
A.T.I. composta da
Gragotti Associati International
s.r.l. - Milano (mandataria) - Arch.
Augusto Cagnardi
SINTESIS s.r.l. - Livorno - Ing.
Renato Butta
MODIMAR s.r.l. - Roma - Ing. Marco
Tartolini

INDAGINI GEOLOGICO-TECNICHE
---DPGR 53/R/2011---
STUDIO DI GEOLOGIA APPLICATA
Dr. Geol. LUCA MAZZEI
Corso Italia 3 Piombino (LI)
*Elaborato firmato digitalmente da
Dr. Geol. Luca Mazzei*

Oggetto: **QUADRO CONOSCITIVO GEOLOGICO**
Titolo: **CARTA DEI DATI DI BASE**

TAV. N. G5 S	FOGLIO SUD	REVISIONE 1 SCALA: 1:10.000 DATA: FEBBRAIO 2019
------------------------	----------------------	-------------------------------------------------------



Legenda

SONDAGGI GEOGNOSTICI E SAGGI

- ◆ sg - Sondaggio geognostico a carotaggio continuo (in parte con esecuzione prova sismica DH)
- ◆ sgm - Sondaggio geognostico in mare
- ◆ sa - Sondaggio geognostico-ambientale
- ◆ sam - Sondaggio geognostico-ambientale in mare
- ◆ saggio - Saggio con escavatore

PROVE PENETROMETRICHE E DILATOMETRICHE

- + CPT - Prova penetrometrica di tipo statico
- + DPSH - Prova penetrometrica di tipo dinamico pesante
- + DPM - Prova penetrometrica di tipo medio

INDAGINI SISMICHE DI SUPERFICIE

- ◆ Masw - Prova sismica tipo MASW
- ◆ Tomografia sismica a rifrazione
- ◆ HVSR - Indagini di misura dei microtremori sismici

INDAGINI GEOELETTRICHE

- ◆ sev - Sondaggi elettrici verticali
- ◆ Tomografie geoelettriche
- ◆ STRATIGRAFIA DI POZZO

