



Comune di Livorno
PIANO STRUTTURALE 2

SINDACO
Filippo Nogarin
ASSESSORE all'URBANISTICA
Alessandro Aurigi

Responsabile del Procedimento
Paolo Danti

GARANTE DELL'INFORMAZIONE
E DELLA PARTECIPAZIONE
Massimo Mannoni

PROGETTISTI
A.T.I. composta da
Gregotti Associati International s.r.l. - Milano
(mandataria) - Arch. Augusto Cagnardi
SINTESIS s.r.l. - Livorno - Ing. Renato Butta
MODIMAR s.r.l. - Roma - Ing. Marco Tartaglini

CONSULENZA ASPETTI IDRAULICI
PRIMA Ingegneria STP
Ing. Pietro Chiavaccini
Ing. Maurizio Verzoni
Ing. Nicola Buchignani
Ing. Iunior Nicola Verzoni



QUADRO CONOSCITIVO IDRAULICO

**SEZIONI ANALIZZATE NELLA
MODELLAZIONE DEI CORSI D'ACQUA-
Torrenti Felciaio, Rio Ardenza, Rio Banditella**

**IDR
T4**

foglio
2

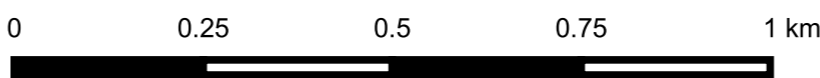
scala
1:10000
Rev1-Gennaio 2019

Legenda

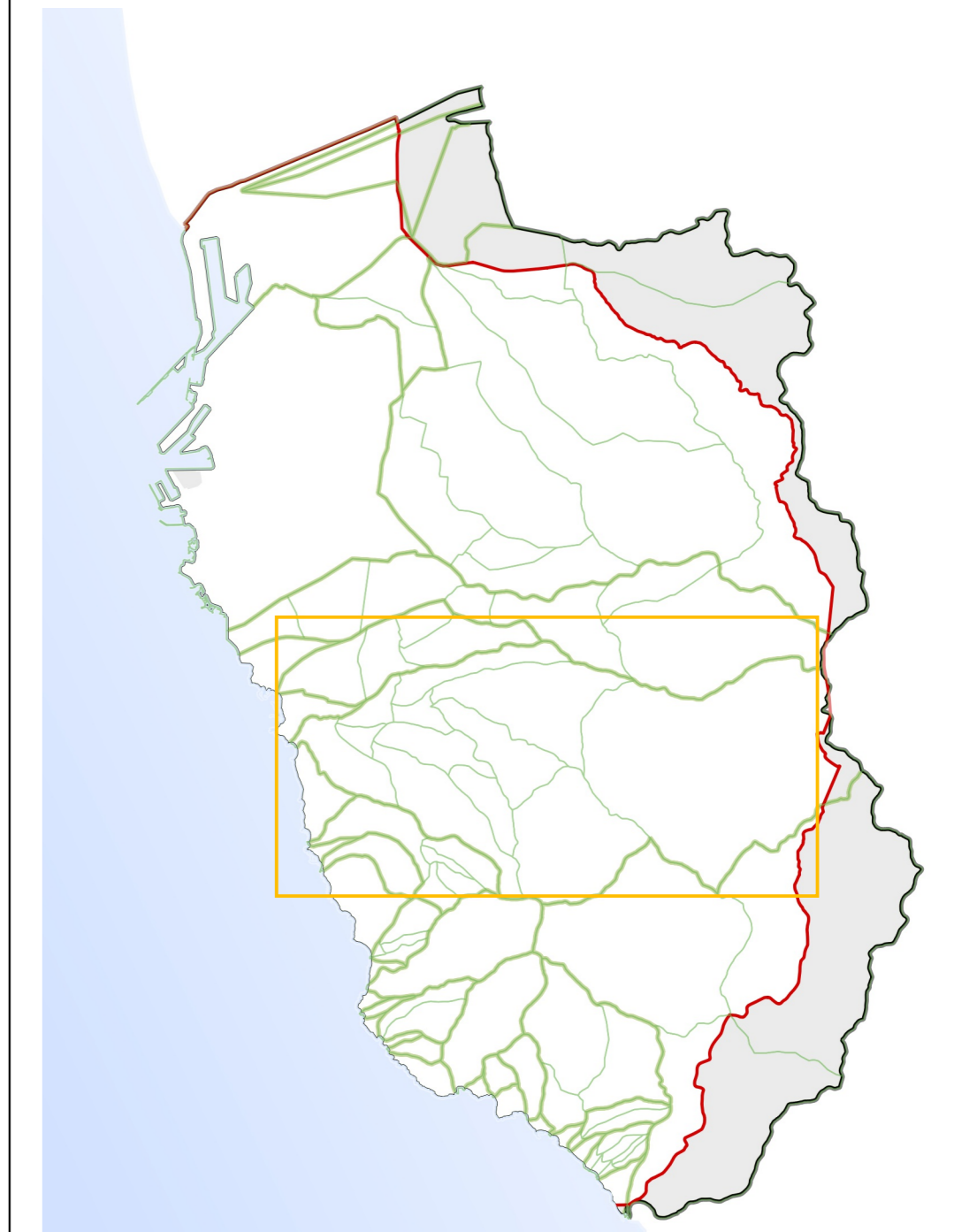
- Sezioni
- Riferimenti territoriali
- limite di bacino
- confine comunale



scala 1:10.000



**INQUADRAMENTO DEL
TERRITORIO COMUNALE**



scala 1:100.000

Legenda

- Elementi di riferimento
- Limite di bacino
 - Limite di sottobacino
 - Confine comunale
 - Riquadro di riferimento

