

SINDACO  
Filippo Nogarín  
ASSESSORE all'URBANISTICA  
Alessandro Aurigi  
SEGRETARIO GENERALE  
Giuseppe Ascione  
Responsabile del Procedimento  
Paolo Danti

GARANTE DELL'INFORMAZIONE  
E DELLA PARTECIPAZIONE  
Massimo Mannoni

PROGETTISTI

A.T.I. composta da  
Gregotti Associati International  
s.r.l. - Milano (mandataria) - Arch.  
Augusto Cognardi  
SINTESIS s.r.l. - Livorno - Ing.  
Renato Butta  
MODIMAR s.r.l. - Roma - Ing. Marco  
Tartaglini

INDAGINI GEOLOGICO-TECNICHE  
---DPGRT 53/R/2011---



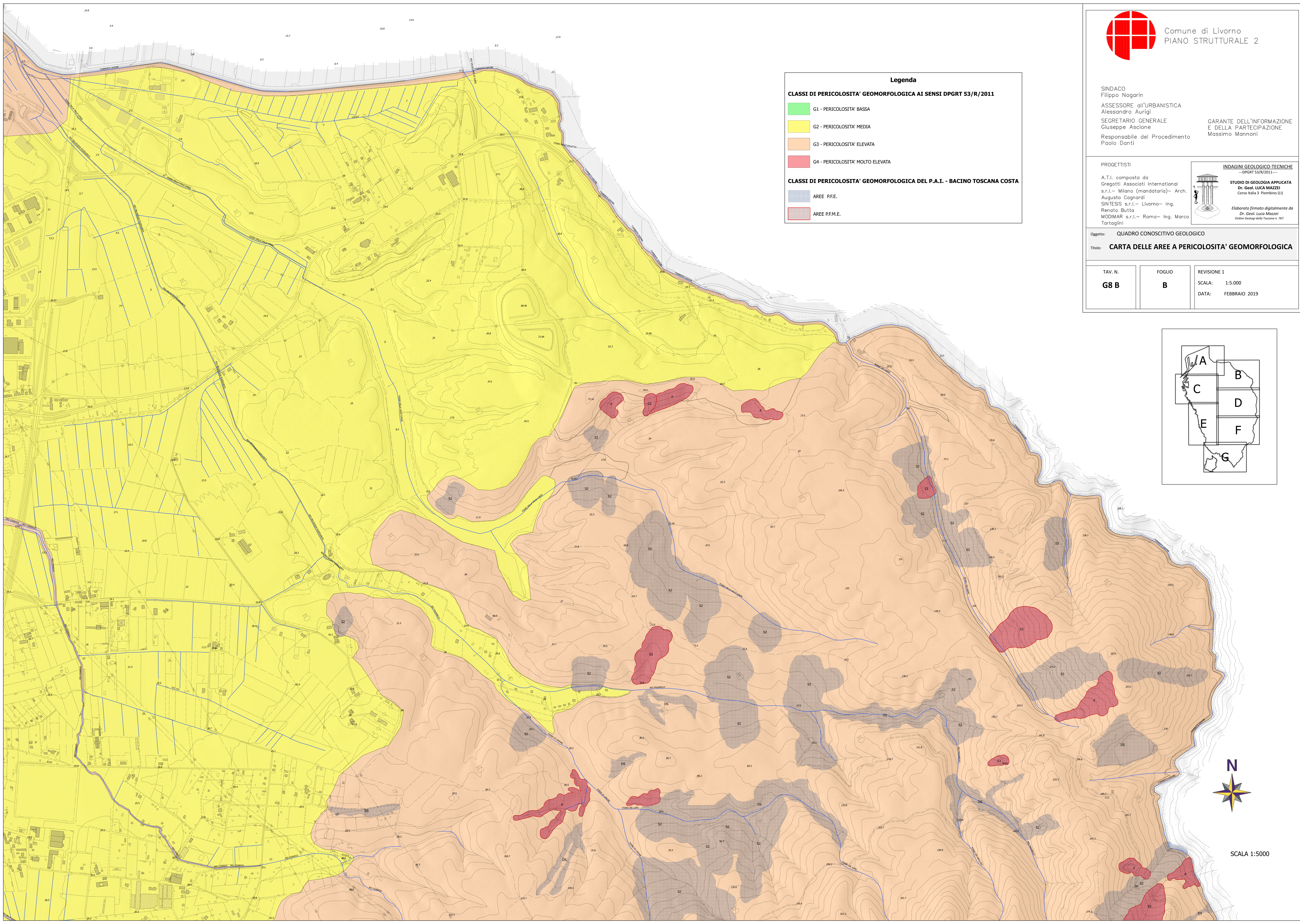
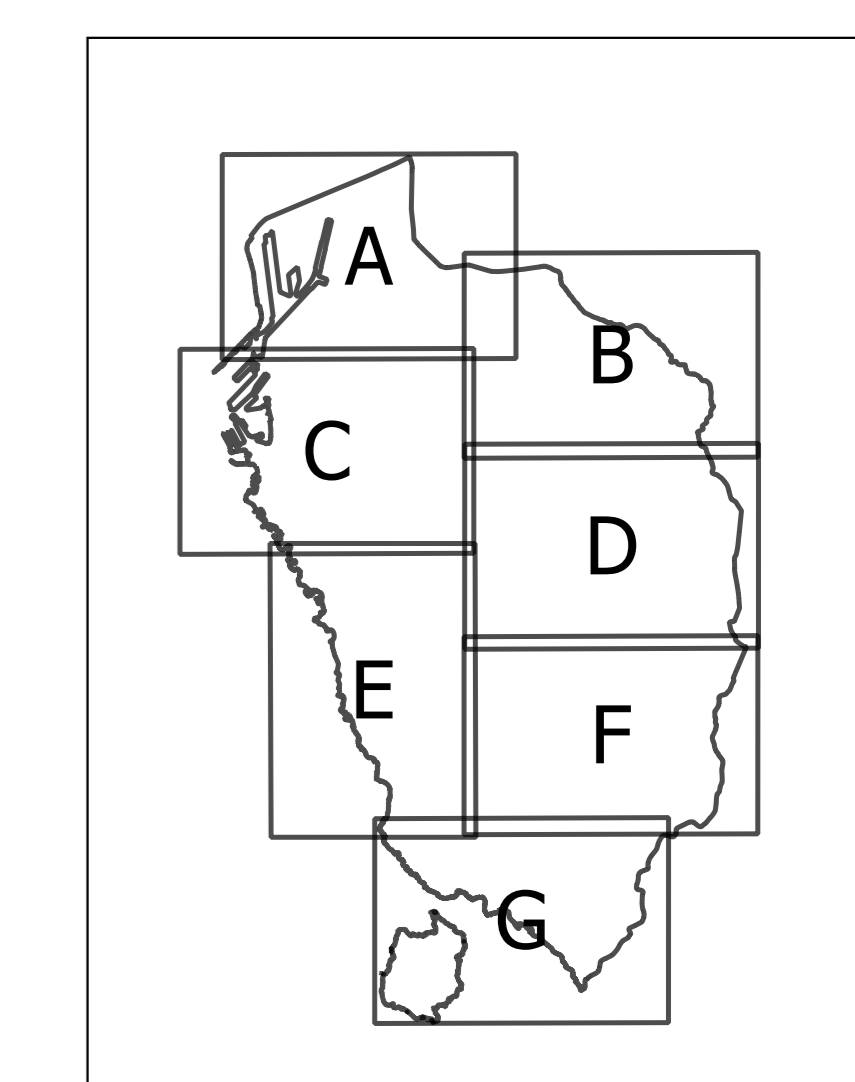
STUDIO DI GEOLOGIA APPLICATA  
Dr. Geol. LUCA MAZZEI  
Corso Italia 3 Piombino (LI)

Elaborato firmato digitalmente da  
Dr. Geol. Luca Mazzei  
Ordine Geologi della Toscana n. 767

Oggetto: QUADRO CONOSCITIVO GEOLOGICO

Titolo: **CARTA DELLE AREE A PERICOLOSITA' GEOMORFOLOGICA**

TAV. N. <b>G8 B</b>	FOGLIO <b>B</b>	REVISIONE 1 SCALA: 1:5.000 DATA: FEBBRAIO 2019
------------------------	--------------------	--



SCALA 1:5000