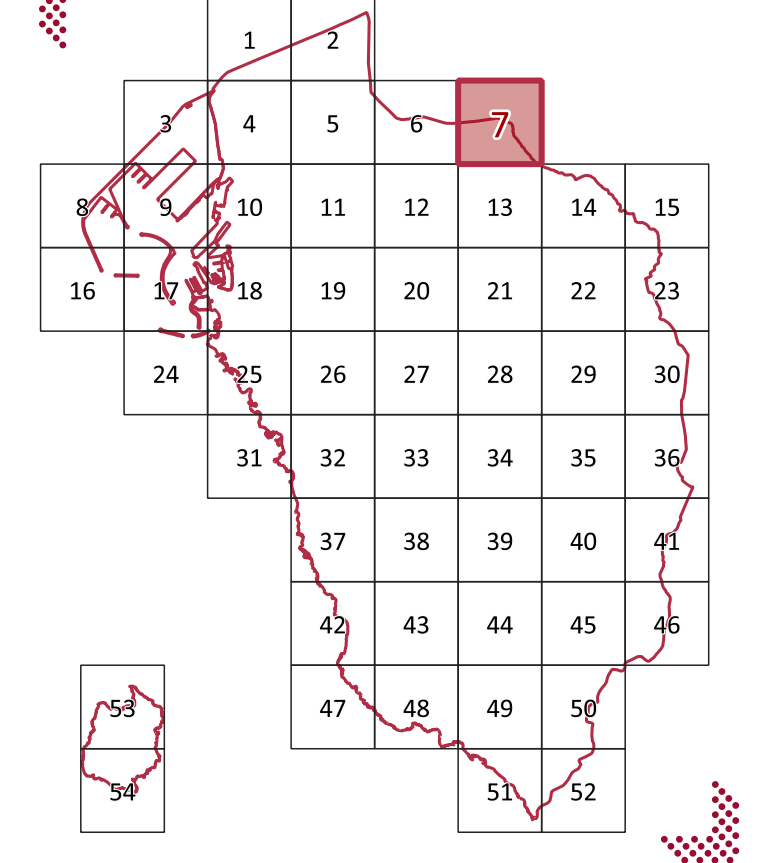




# PIANO OPERATIVO

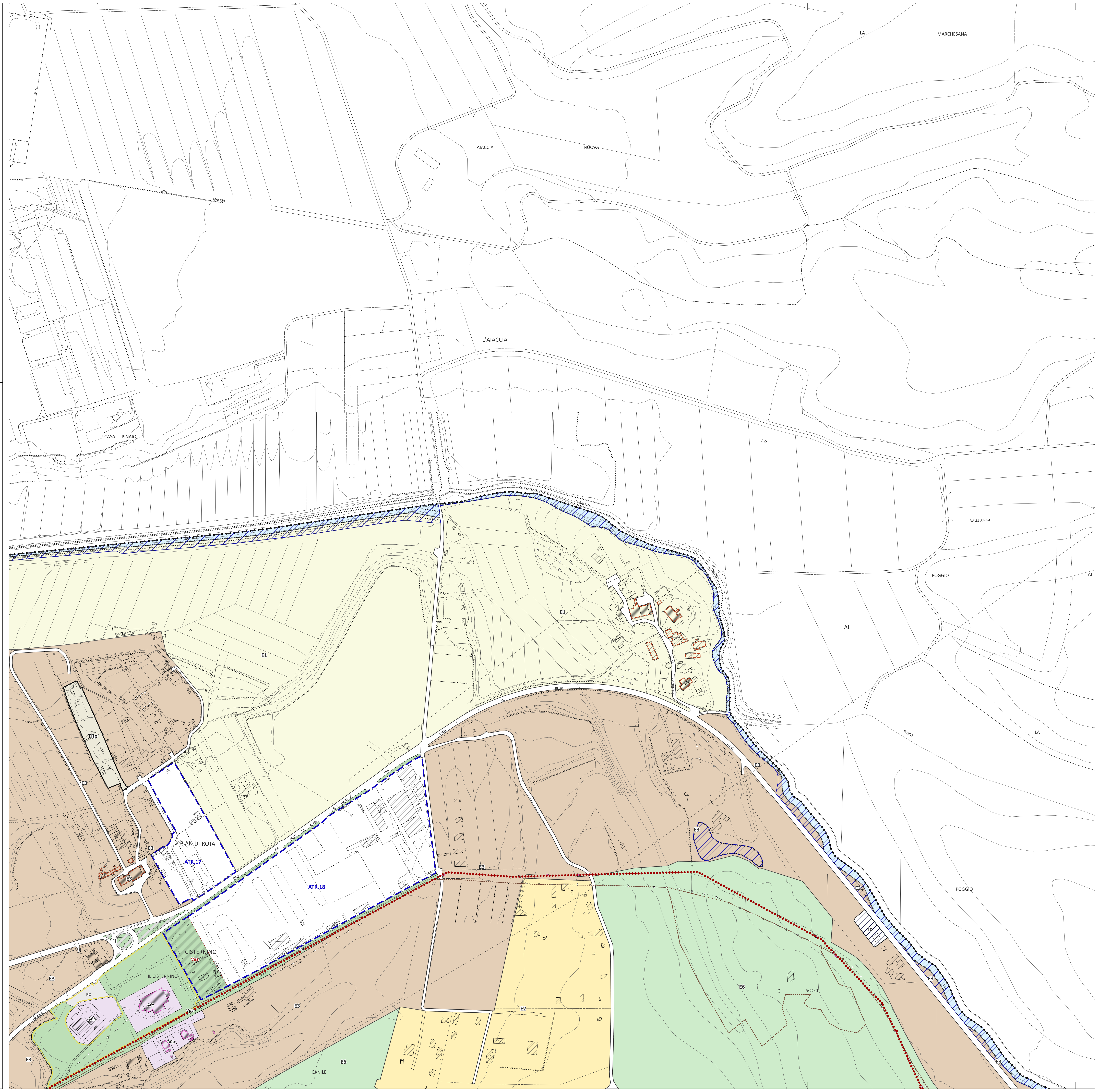


**Sindaco**  
Luca Salvetti  
**Assessore all'Urbanistica**  
Silvia Viviani  
**Responsabile del Procedimento**  
Arch. Camilla Cerrina Feroni

## QP.01 - QUADRO PROGETTUALE

**tavola 7** Disciplina dei suoli e degli insediamenti **scala 1:2.000**

ADOZIONI  
maggio 2021



- LEGENDA**
- Confine Comunale
  - Perimetro del territorio urbanizzato
  - Edificato storico o storizzato
  - Edificato recente
- COMPONENTI IDENTIFICATIVE DI RILEVANZA STORICO-INSEDIATIVA**
- E1 - Edifici o manufatti di alto valore storico architettonico soggetto a tutela
  - E2 - Edifici o manufatti di alto valore storico testimoniale
  - Sistema dei fossi
  - Resti della cinta muraria e fortificazioni
  - Parchi storici
- COMPONENTI IDENTIFICATIVE DI RILEVANZA PREESISTENTE - AMBIENTALE**
- Esistono frammenti e restituali della costa urbana - Falsette di Antignano
  - Costa alta di Calafuria e del Romito
  - Corridoi fluviali, ripariali e aree umide
  - Pasceggiate rurali storiche
- TERRITORIO URBANIZZATO**  
Disciplina dei tessuti urbani
- Tessuti Storici
    - T51 - Tessuti compatti di matrice preottocentesca
    - T52 - Tessuti compatti di matrice preottocentesca sottili
    - T53 - Tessuti lineari
    - T54 - Tessuti a bassa densità
    - T55 - Tessuti prevalentemente residenziali pianificati
    - T56 - Tessuti a isolati chiusi o semichiusi
  - Tessuti delle urbanizzazioni contemporanee prevalentemente residenziali
    - T1 - Tessuti a isolati aperti e edifici isolati su lotto
    - T2 - Tessuti a isolati aperti e blocchi
    - T3 - Tessuti a isolati aperti e blocchi di edilizia pianificata
    - T3.A - Scacate
    - T3.B - La rosa
    - T4 - Tessuti puntiformi
    - T5 - Tessuti straggianti di margine
    - T6 - Tessuti lineari
  - Tessuti delle urbanizzazioni contemporanee misti e specializzati
    - TM1 - Tessuti a tipologie miste a bassa-media saturazione
    - TM2 - Tessuti a tipologie miste a medio-alta saturazione
    - TP1 - Tessuti lineari produttivi-artigianali-commerciali
    - TP2 - Tessuti a piattaforme produttive-artigianali a bassa-media densità
    - TP3 - Tessuti a piattaforme produttive-artigianali a media-alta densità
    - TP4 - Tessuti multifunzionali commerciali - direzionali
    - TP5 - Aree per campeggi e villaggi turistici
    - TP6.A - Stabilimenti balneari
    - TP6.B - Servizi alla balneazione
    - TP7 - Impianti e attrezzature sportive privati
- Aree e spazi verdi prevalentemente ineditati ad uso privato**
- Vp - Verde privato naturale e di connettività ecologica, orti e spazi residui
  - Ao - Attività ortoforovivaistiche
- TERRITORIO RURALE**  
Disciplina per le aree agricole-forestali e per i nuclei rurali
- E1 - Aree agricole di pianura a vocazione produttiva
  - E2 - Aree agricole perurbane di pianura ad elevata parcellizzazione fondiaria
  - E3 - Aree agricole di pianura e delle prime pendici collinari a media/elevata dotazione ecologica
  - E4 - Aree agricole pedocollinari con elevata dotazione ecologica
  - E5 - Aree agricole collinari
  - E6 - Aree boscate collinari e dei versanti costieri
  - NR - Nuclei Rurali
- Disciplina dei Parchi e delle aree protette**
- F1 - Riserva regionale dei Monti Livornesi e aree contigue
  - F2 - Parco nazionale dell'arcipelago toscano - Gorgona e secche della Meloria
- Disciplina degli insediamenti specializzati**
- TRp - Insediamenti produttivi-artigianali
  - TRc - Aree per campeggi
  - TRs - Insediamenti sportivi, ludico-ricreativi e per servizi
  - TRe - Siti estrattivi dismessi
- ATTREZZATURE, DOTAZIONI E SERVIZI DI INTERESSE GENERALE Aree e attrezzature per l'istruzione - esistenti | progetto**
- Alb - Aree e attrezzature per l'istruzione di base
  - Als - Aree e attrezzature per l'istruzione secondaria
  - Alu - Aree e attrezzature per l'istruzione universitaria
- Attrezzature di interesse collettivo - esistenti | progetto**
- ACA - Servizi sociali e assistenziali
  - ACS - Servizi ospedalieri e sanitari
  - ACC - Servizi culturali, dello spettacolo, ricreativi e assimilati
  - ACR - Servizi religiosi ed edifici di culto
  - ACS - Aree e impianti sportivi
  - ACM - Mercati e aree mercatali
  - ACT - Aree e impianti tecnologici
  - ACR - Aree e impianti per lo stoccaggio e il trattamento dei rifiuti, centri di raccolta
  - ACS - Aree per servizi cimiteriali
  - ACP - Uffici e sedi amministrative prevalentemente pubbliche
  - ACmi - Aree e attrezzature militari e per l'ordine pubblico
- Infrastrutture per l'abitare sociale - progetto**
- Ass - Infrastrutture per l'abitare sociale
- Infrastrutture e dotazioni verdi - esistenti | progetto**
- Vpa - Parchi e Verde pubblico attrezzato
  - Vn - Verde naturale e di connettività ecologica
  - Pv - Piazze verdi
  - Pv - Parcheggi verdi
  - Voa - Oasi sociali e urbani
  - Verde stradale
- Infrastrutture per la mobilità - esistenti | progetto**
- P1 - Centri di mobilità/parcheggi scambiatori
  - P2 - Aree di sosta di qualificazione degli insediamenti esistenti e di progetto
  - P3 - Aree sosta camper
  - Aree per sedi stradali
  - Infrastrutture per la mobilità lenta
  - Sentieri e percorsi escursionistici, ipovie
  - C - Impianti per la distribuzione carburanti
  - Infrastrutture ferroviarie
  - Piazze e aree pedonali
  - Corridoi infrastrutturali
- Infrastrutture portuali, diportistiche e vie d'acqua navigabili - esistenti | progetto**
- Ambito portuale come individuato dal DPSS
  - Darsena Europa
  - Aree portuali e retroportuali
  - Aree di interazione porto - città
  - IPt - Porti turistici
  - Porti turistici - specchio acqueo
  - IPa - Approdi turistici
  - Approdi turistici - specchio acqueo
  - IPo - Punti ormeggio
  - Punti ormeggio - specchio acqueo
  - Rete delle vie d'acqua navigabili
- DISCIPLINA DELLE AREE DI TRASFORMAZIONE E DI COMPLETAMENTO DEGLI ASSETTI INSEDIATIVI**
- ATR.XX - Aree di trasformazione nuovo insediamento
  - ATR.XX - Aree di trasformazione di riqualificazione
  - AC.XX - Aree di completamento
  - ATS.XX - Aree di trasformazione strategica
  - LC.XX - Lotti di completamento
  - Aree di completamento "Grandi Piani" BA.XX - BM.XX - NC.XX - PM.XX - PT.XX
- DISCIPLINA FISICA DEL TERRITORIO**
- Corsi d'acqua
  - Aree per opere di mitigazione e gestione del rischio idraulico
  - Piano Protezione Civile Comunale - Aree di emergenza
- ZONE DI RISPETTO CIMITERIALI**
- Riduzione del vincolo cimiteriale con Decreti Sindacali
  - Zona di rispetto cimiteriale