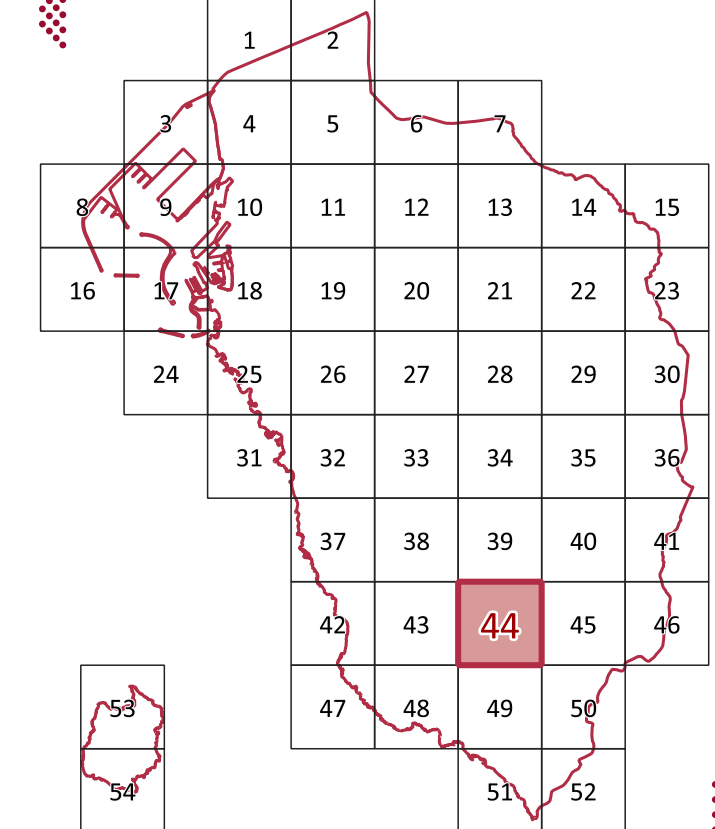




PIANO OPERATIVO

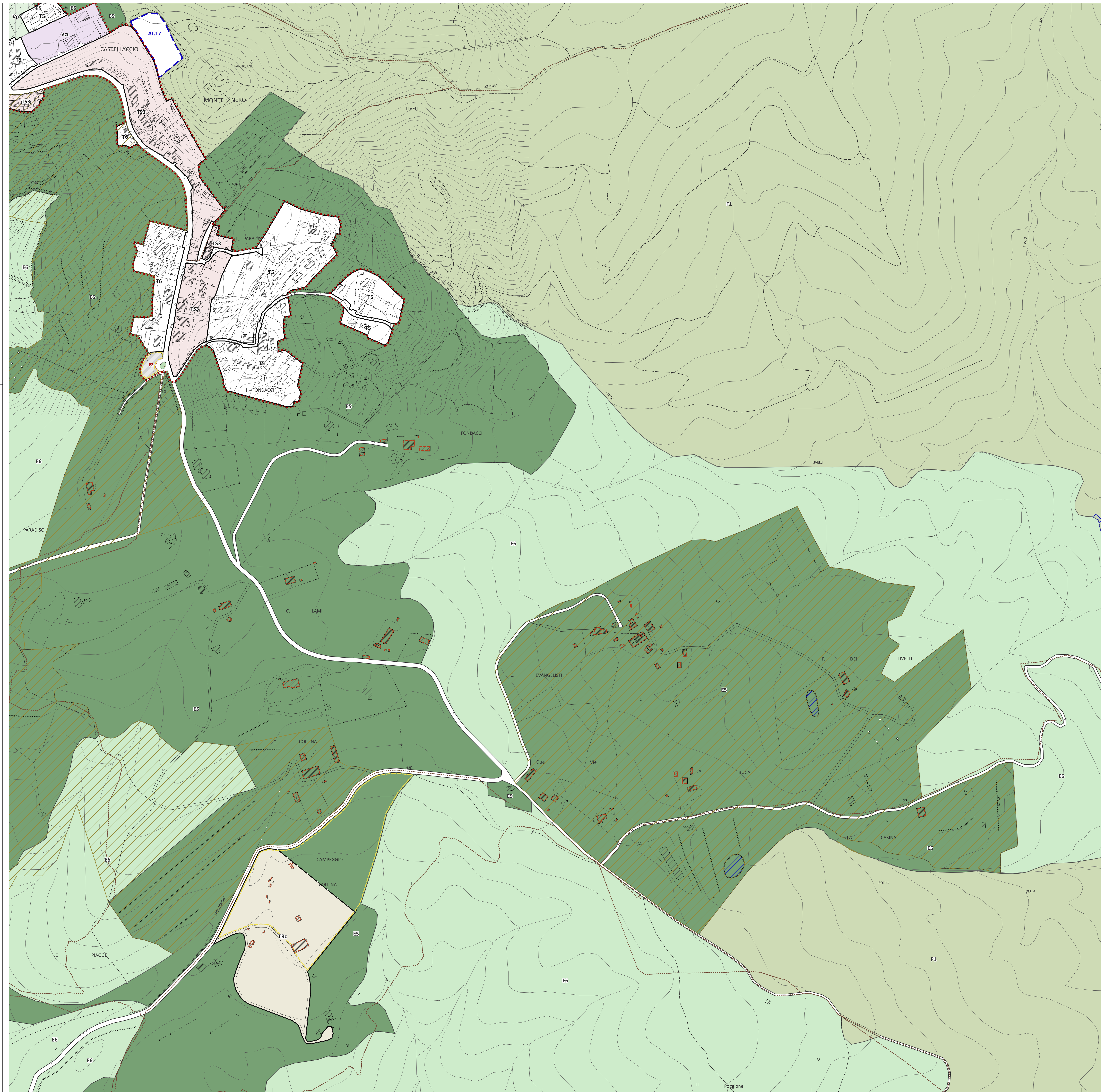


Sindaco
Luca Salvetti
Assessore all'Urbanistica
Silvia Viviani
Responsabile del Procedimento
Arch. Camilla Ferrina Feroni

QP.01 - QUADRO PROGETTUALE

tavola 44 **Disciplina dei suoli e degli insediamenti** **scala 1:2.000**

ADOZIONI maggio 2021



- LEGENDA**
- Confine Comunale
- Perimetro del territorio urbanizzato
- Edificio storico o storizzato
- Edificio recente
- COMPONENTI IDENTIFICATIVE DI RILEVANZA STORICO-INSEDIATIVA**
- E1 - Edifici o manufatti di alto valore storico architettonico soggetto a tutela
- E2 - Edifici o manufatti di alto valore storico testimoniale
- Sistema dei fossi
- Resti della cinta muraria e fortificazioni
- Parchi storici
- COMPONENTI IDENTIFICATIVE DI RILEVANZA PAESAGGISTICO - AMBIENTALE**
- Scossoni framentati e relitti della costa urbana - Faliese di Antignano
- Costa alta di Calafuria e del Romito
- Corridoi fluviali, ripariali e aree umide
- Paesaggi rurali storici
- TERRITORIO URBANIZZATO**
- Disciplina dei tessuti urbani
- Tessuti Storici
- TS1 - Tessuti compatti di matrice preottocentesca
- TS2 - Tessuti compatti di matrice preottocentesca sottili
- TS3 - Tessuti lineari
- TS4 - Tessuti a bassa densità
- TS5 - Tessuti prevalentemente residenziali pianificati
- TS6 - Tessuti a isolati chiusi o semichiusi
- Tessuti delle urbanizzazioni contemporanee prevalentemente residenziali
- T1 - Tessuti a isolati aperti e edifici isolati su lotto
- T2 - Tessuti a isolati aperti e blocchi
- T3 - Tessuti a isolati aperti e blocchi di edilizia pianificata
- T3.A - Scacchi
- T3.B - La rosa
- T4 - Tessuti puntiformi
- T5 - Tessuti stragianti di margine
- T6 - Tessuti lineari
- Tessuti delle urbanizzazioni contemporanee misti e specialistici
- TM1 - Tessuti a tipologie miste a bassa-media saturazione
- TM2 - Tessuti a tipologie miste a medio-alta saturazione
- TP1 - Tessuti lineari produttivi-artigianali-commerciali
- TP2 - Tessuti a piattaforme produttive-artigianali a bassa-media densità
- TP3 - Tessuti a piattaforme produttive-artigianali a media-alta densità
- TP4 - Tessuti monofunzionali commerciali - direzionali
- TP5 - Aree per campeggi e villaggi turistici
- TP6.A - Stabilimenti balneari
- TP6.B - Servizi alla balneazione
- TP7 - Impianti e attrezzature sportive privati
- Aree e spazi verdi prevalentemente ineditati ad uso privato**
- Vp - Verde privato naturale e di connettività ecologica, orti e spazi residui
- Ao - Attività ortoforovivaistiche
- TERRITORIO RURALE**
- Disciplina per le aree agricole-forestali e per i nuclei rurali
- E.1 - Aree agricole di pianura a vocazione produttiva
- E.2 - Aree agricole perurbane di pianura ad elevata parcellizzazione fondiaria
- E.3 - Aree agricole di pianura e delle prime pendici collinari a media/elevata dotazione ecologica
- E.4 - Aree agricole pedocollinari con elevata dotazione ecologica
- E.5 - Aree agricole collinari
- E.6 - Aree boscate collinari e dei versanti costieri
- NR - Nuclei Rurali
- Disciplina dei Parchi e delle aree protette**
- F1 - Riserva regionale dei Monti Ivoresi e aree contigue
- F2 - Parco nazionale dell'arcipelago toscano - Gorgona e secche della Meloria
- Disciplina degli insediamenti specialistici**
- TRp - Insediamenti produttivi-artigianali
- TRc - Aree per campeggi
- TRs - Insediamenti sportivi, ludico-ricreativi e per servizi
- TRex - Siti estrattivi dismessi
- ATTREZZATURE, DOTAZIONI E SERVIZI DI INTERESSE GENERALE**
- Aree e attrezzature per l'istruzione - esistente | progetto
- Alb - Aree e attrezzature per l'istruzione di base
- Als - Aree e attrezzature per l'istruzione secondaria
- Alu - Aree e attrezzature per l'istruzione universitaria
- Attrezzature di interesse collettivo - esistente | progetto**
- ACA - Servizi sociali e assistenziali
- ACS - Servizi ospedalieri e sanitari
- ACC - Servizi culturali, dello spettacolo, ricreativi e assimilati
- ACR - Servizi religiosi ed edifici di culto
- ACS - Aree e impianti sportivi
- ACM - Mercati e aree mercati
- ACT - Aree e impianti tecnologici
- ACR - Aree e impianti per lo stoccaggio e il trattamento dei rifiuti, centri di raccolta
- ACS - Aree per servizi cimiteriali
- ACP - Uffici e sedi amministrative prevalentemente pubbliche
- ACmi - Aree e attrezzature militari e per l'ordine pubblico
- Infrastrutture per l'abitare sociale - progetto**
- Ass - Infrastrutture per l'abitare sociale
- Infrastrutture e dotazioni verdi - esistente | progetto**
- Vpa - Parchi e Verde pubblico attrezzato
- Vn - Verde naturale e di connettività ecologica
- Pv - Piazze verdi
- Pv - Parcheggi verdi
- Voa - Oasi sociali e urbani
- Verde stradale
- Infrastrutture per la mobilità - esistente | progetto**
- P1 - Centri di mobilità/parcheggi scambiatori
- P2 - Aree di sosta di qualificazione degli insediamenti esistenti e di progetto
- P3 - Aree sosta camper
- Aree per sedi stradali
- Infrastrutture per la mobilità lenta
- Sentieri e percorsi escursionistici, ipovie
- C - Impianti per la distribuzione carburanti
- Infrastrutture ferroviarie
- Piazze e aree pedonali
- Corridoi infrastrutturali
- Infrastrutture portuali, diportistiche e vie d'acqua navigabili - esistente | progetto**
- Ambito portuale come individuato dal DPSS
- Darsena Europa
- Aree portuali e retroportuali
- Aree di interazione porto - città
- IPt - Porti turistici
- Porti turistici - specchio acqueo
- IPa - Approdi turistici
- Approdi turistici - specchio acqueo
- IPo - Punti ormeggio
- Punti ormeggio - specchio acqueo
- Rete delle vie d'acqua navigabili
- DISCIPLINA DELLE AREE DI TRASFORMAZIONE E DI COMPLETAMENTO DEGLI ASSETTI INSEDIATIVI**
- ATXX - Aree di trasformazione nuovo insediamento
- ATBXX - Aree di trasformazione di riqualificazione
- ACXX - Aree di completamento
- AT5XX - Aree di trasformazione strategiche
- LCXX - Lotti di completamento
- Aree di completamento "Grandi Piani"
- BA,XX - BM,XX - NC,XX - PM,XX - PT,XX
- DISCIPLINA FISICA DEL TERRITORIO**
- Corsi d'acqua
- Aree per opere di mitigazione e gestione del rischio idraulico
- Piano Protezione Civile Comunale - Aree di emergenza
- ZONE DI RISPETTO CIMITERIALI**
- Riduzione del vincolo cimiteriale con Decreti Sindacali
- Zona di rispetto cimiteriale