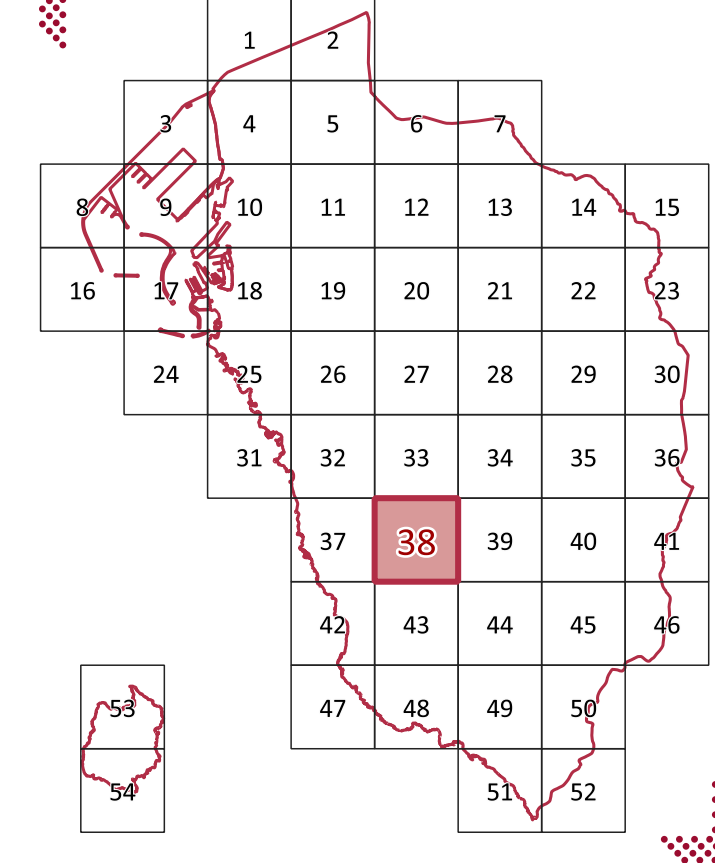




PIANO OPERATIVO

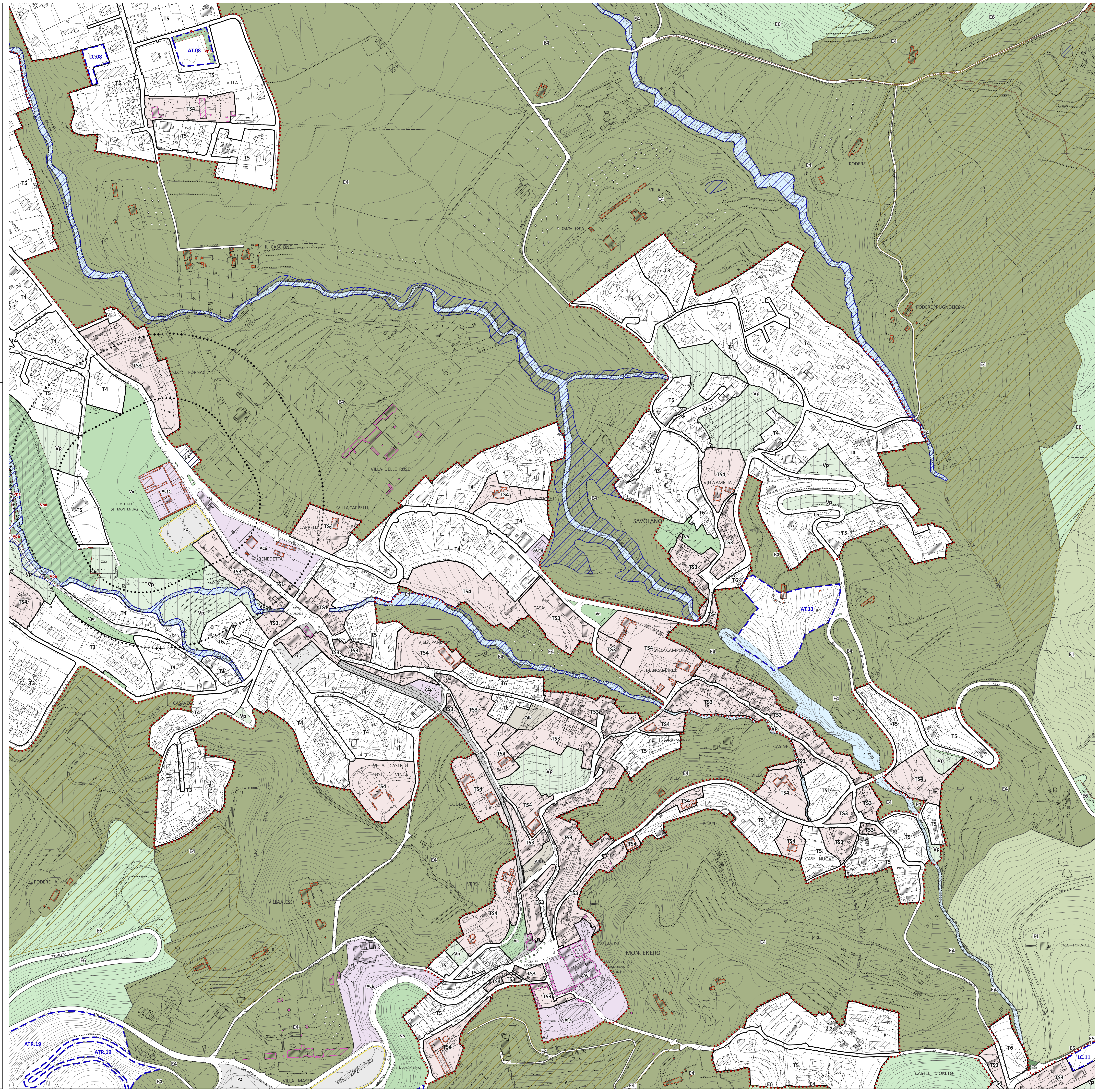


Sindaco
Luca Salvetti
Assessore all'Urbanistica
Silvia Viviani
Responsabile del Procedimento
Arch. Camilla Ferrina Feroni

QP.01 - QUADRO PROGETTUALE

tavola 38 Disciplina dei suoli e degli insediamenti **scala 1:2.000**

ADOZIONI maggio 2021



LEGENDA

- Confine Comunale
- Perimetro del territorio urbanizzato
- Edificato storico o storizzato
- Edificato recente

COMPONENTI IDENTIFICATIVE DI RILEVANZA STORICO-PAESAGGISTICA

- E1 - Edifici o manufatti di alto valore storico architettonico soggetto a tutela
- E2 - Edifici o manufatti di alto valore storico paesaggistico
- Sistema dei fossi
- Resti della cinta muraria e fortificazioni
- Parchi storici

COMPONENTI IDENTIFICATIVE DI RILEVANZA PAESAGGISTICO-AMBIENTALE

- Eccezioni frammentari e relitti della costa urbana - Faliese di Antignano
- Costa alta di Caluria e del Romito
- Corridoi fluviali, ripariali e aree umide
- Paesaggi rurali storici

TERRITORIO URBANIZZATO

Disciplina dei tessuti urbani

- Tessuti Storici
- TS1 - Tessuti compatti di matrice preottocentesca
- TS2 - Tessuti compatti di matrice preottocentesca sottili
- TS3 - Tessuti lineari
- TS4 - Tessuti a bassa densità
- TS5 - Tessuti prevalentemente residenziali pianificati
- TS6 - Tessuti a isolati chiusi o semichiusi
- Tessuti delle urbanizzazioni contemporanee prevalentemente residenziali
- T1 - Tessuti a isolati aperti e edifici isolati su lotto
- T2 - Tessuti a isolati aperti e blocchi
- T3 - Tessuti a isolati aperti e blocchi di edilizia pianificata
- T3.A - Scacchi
- T3.B - La rosa
- T4 - Tessuti puntiformi
- T5 - Tessuti strategici di margine
- T6 - Tessuti lineari
- Tessuti delle urbanizzazioni contemporanee misti e specialistici
- TM1 - Tessuti a tipologie miste a bassa-media saturazione
- TM2 - Tessuti a tipologie miste a medio-alta saturazione
- TP1 - Tessuti lineari produttivi-artigianali-commerciali
- TP2 - Tessuti a piattaforme produttive-artigianali a bassa-media densità
- TP3 - Tessuti a piattaforme produttive-artigianali a media-alta densità
- TP4 - Tessuti multifunzionali commerciali - direzionali
- TP5 - Aree per campeggi e villaggi turistici
- TP6.A - Stabilimenti balneari
- TP6.B - Servizi alla balneazione
- TP7 - Impianti e attrezzature sportive privati

Area e spazi verdi prevalentemente ineditati ad uso privato

- Vp - Verde privato naturale e di connettività ecologica, orti e spazi residui
- Ao - Attività ortoforovivaistiche

TERRITORIO RURALE

Disciplina per le aree agricole-forestali e per i nuclei rurali

- E1 - Aree agricole di pianura a vocazione produttiva
- E2 - Aree agricole perurbane di pianura ad elevata parcellizzazione fondiaria
- E3 - Aree agricole di pianura e delle prime pendici collinari a media/levata dotazione ecologica
- E4 - Aree agricole pedocollinari con elevata dotazione ecologica
- E5 - Aree agricole collinari
- E6 - Aree boscate collinari e dei versanti costieri
- NR - Nuclei Rurali

Disciplina dei Parchi e delle aree protette

- F1 - Riserva regionale dei Monti Livornesi e aree contigue
- F2 - Parco nazionale dell'arcipelago toscano - Gorgona e secche della Meloria

Disciplina degli insediamenti specialistici

- TRp - Insediamenti produttivi-artigianali
- TRc - Aree per campeggi
- TRs - Insediamenti sportivi, ludico-ricreativi e per servizi
- TRse - Siti estrattivi dismessi

ZONE DI RISPETTO CIMITERIALI

- Riduzione del vincolo cimiteriale con Decreti Sindacali
- Zona di rispetto cimiteriale

ATTREZZATURE, DOTAZIONI E SERVIZI DI INTERESSE GENERALE

Aree e attrezzature per l'istruzione - esistente il progetto

- Alb - Aree e attrezzature per l'istruzione di base
- Als - Aree e attrezzature per l'istruzione secondaria
- Alu - Aree e attrezzature per l'istruzione universitaria

Attrezzature di interesse collettivo - esistente il progetto

- ACA - Servizi sociali e assistenziali
- ACS - Servizi ospedalieri e sanitari
- ACC - Servizi culturali, dello spettacolo, ricreativi e assimilati
- ACR - Servizi religiosi ed edifici di culto
- ACS - Aree e impianti sportivi
- ACM - Mercati e aree mercatali
- ACT - Aree e impianti tecnologici
- ACI - Aree e impianti per lo stoccaggio e il trattamento dei rifiuti, centri di raccolta
- ACSc - Aree per servizi cimiteriali
- ACU - Uffici e sedi amministrative prevalentemente pubbliche
- ACMi - Aree e attrezzature militari e per l'ordine pubblico

Infrastrutture per l'abitare sociale - progetto

- Aas - Infrastrutture per l'abitare sociale

Infrastrutture e dotazioni verdi - esistente il progetto

- Vpa - Parchi e Verde pubblico attrezzato
- Vn - Verde naturale e di connettività ecologica
- Pv - Piazze verdi
- Vva - Parcheggi verdi
- Vva - Oasi sociali e urbani
- Verde stradale

Infrastrutture per la mobilità - esistente il progetto

- P1 - Centri di mobilità/parcheggi scambiatori
- P2 - Aree di sosta di qualificazione degli insediamenti esistenti e di progetto
- P3 - Aree sosta camper
- Aree per sedi stradali
- Infrastrutture per la mobilità lenta
- Sentieri e percorsi escursionistici, ipovive
- Impianti per la distribuzione carburanti
- Infrastrutture ferroviarie
- Piazze e aree pedonali
- Corridoi infrastrutturali

Infrastrutture portuali, diportistiche e vie d'acqua navigabili - esistente il progetto

- Ambito portuale come individuato dal DPSS
- Darsena Europa
- Aree portuali e retroportuali
- Aree di interazione porto - città
- IP - Punti turistici
- PT - Punti turistici - specchio acqueo
- IPa - Approdi turistici
- Approdi turistici - specchio acqueo
- IPO - Punti ormeggio
- Punti ormeggio - specchio acqueo
- Rete delle vie d'acqua navigabili

DISCIPLINA DELLE AREE DI TRASFORMAZIONE E DI COMPLETAMENTO DEGLI ASSETTI INSEDIATIVI

- ATRXX - Aree di trasformazione nuovo insediamento
- ATRXX - Aree di trasformazione di riqualificazione
- ACXX - Aree di completamento
- ATSXX - Aree di trasformazione strategiche
- LCXX - Lotti di completamento
- Aree di completamento "Grandi Piani"
- BA,XX - BM,XX - NC,XX - PM,XX - PT,XX

DISCIPLINA FISICA DEL TERRITORIO

- Corsi d'acqua
- Aree per opere di mitigazione e gestione del rischio idraulico
- Piano Protezione Civile Comunale - Aree di emergenza

COMPONENTI IDENTIFICATIVE DI RILEVANZA STORICO-PAESAGGISTICA

- Edifici storici o storizzati
- Edifici recenti

COMPONENTI IDENTIFICATIVE DI RILEVANZA PAESAGGISTICO-AMBIENTALE

- Eccezioni frammentari e relitti della costa urbana - Faliese di Antignano
- Costa alta di Caluria e del Romito
- Corridoi fluviali, ripariali e aree umide
- Paesaggi rurali storici

TERRITORIO URBANIZZATO

- Tessuti Storici
- TS1 - Tessuti compatti di matrice preottocentesca
- TS2 - Tessuti compatti di matrice preottocentesca sottili
- TS3 - Tessuti lineari
- TS4 - Tessuti a bassa densità
- TS5 - Tessuti prevalentemente residenziali pianificati
- TS6 - Tessuti a isolati chiusi o semichiusi
- Tessuti delle urbanizzazioni contemporanee prevalentemente residenziali
- T1 - Tessuti a isolati aperti e edifici isolati su lotto
- T2 - Tessuti a isolati aperti e blocchi
- T3 - Tessuti a isolati aperti e blocchi di edilizia pianificata
- T3.A - Scacchi
- T3.B - La rosa
- T4 - Tessuti puntiformi
- T5 - Tessuti strategici di margine
- T6 - Tessuti lineari
- Tessuti delle urbanizzazioni contemporanee misti e specialistici
- TM1 - Tessuti a tipologie miste a bassa-media saturazione
- TM2 - Tessuti a tipologie miste a medio-alta saturazione
- TP1 - Tessuti lineari produttivi-artigianali-commerciali
- TP2 - Tessuti a piattaforme produttive-artigianali a bassa-media densità
- TP3 - Tessuti a piattaforme produttive-artigianali a media-alta densità
- TP4 - Tessuti multifunzionali commerciali - direzionali
- TP5 - Aree per campeggi e villaggi turistici
- TP6.A - Stabilimenti balneari
- TP6.B - Servizi alla balneazione
- TP7 - Impianti e attrezzature sportive privati

Area e spazi verdi prevalentemente ineditati ad uso privato

- Vp - Verde privato naturale e di connettività ecologica, orti e spazi residui
- Ao - Attività ortoforovivaistiche

TERRITORIO RURALE

Disciplina per le aree agricole-forestali e per i nuclei rurali

- E1 - Aree agricole di pianura a vocazione produttiva
- E2 - Aree agricole perurbane di pianura ad elevata parcellizzazione fondiaria
- E3 - Aree agricole di pianura e delle prime pendici collinari a media/levata dotazione ecologica
- E4 - Aree agricole pedocollinari con elevata dotazione ecologica
- E5 - Aree agricole collinari
- E6 - Aree boscate collinari e dei versanti costieri
- NR - Nuclei Rurali

Disciplina dei Parchi e delle aree protette

- F1 - Riserva regionale dei Monti Livornesi e aree contigue
- F2 - Parco nazionale dell'arcipelago toscano - Gorgona e secche della Meloria

Disciplina degli insediamenti specialistici

- TRp - Insediamenti produttivi-artigianali
- TRc - Aree per campeggi
- TRs - Insediamenti sportivi, ludico-ricreativi e per servizi
- TRse - Siti estrattivi dismessi

ZONE DI RISPETTO CIMITERIALI

- Riduzione del vincolo cimiteriale con Decreti Sindacali
- Zona di rispetto cimiteriale