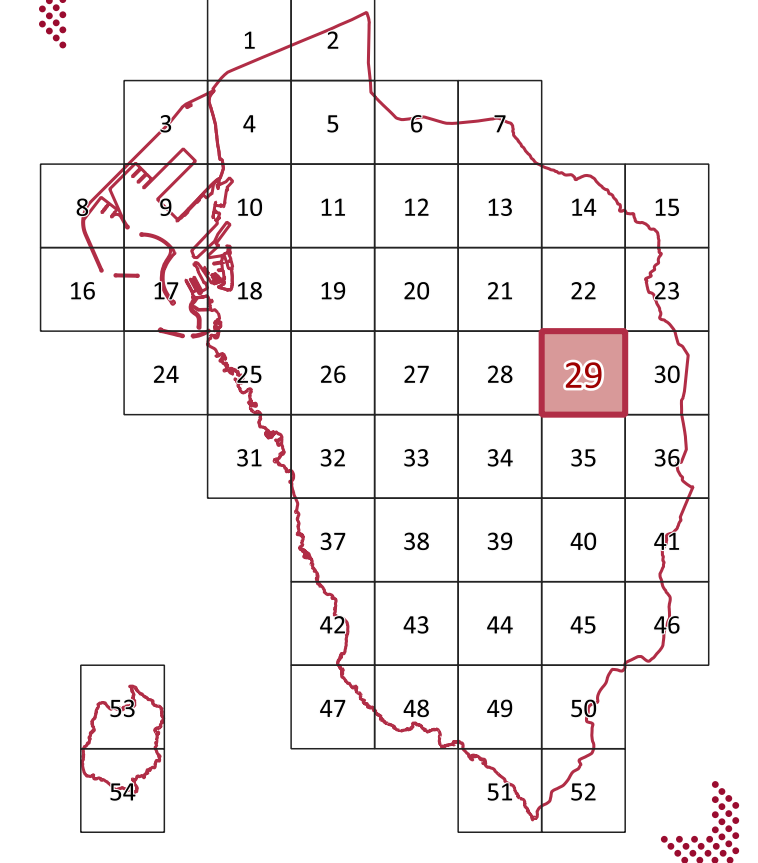




# PIANO OPERATIVO

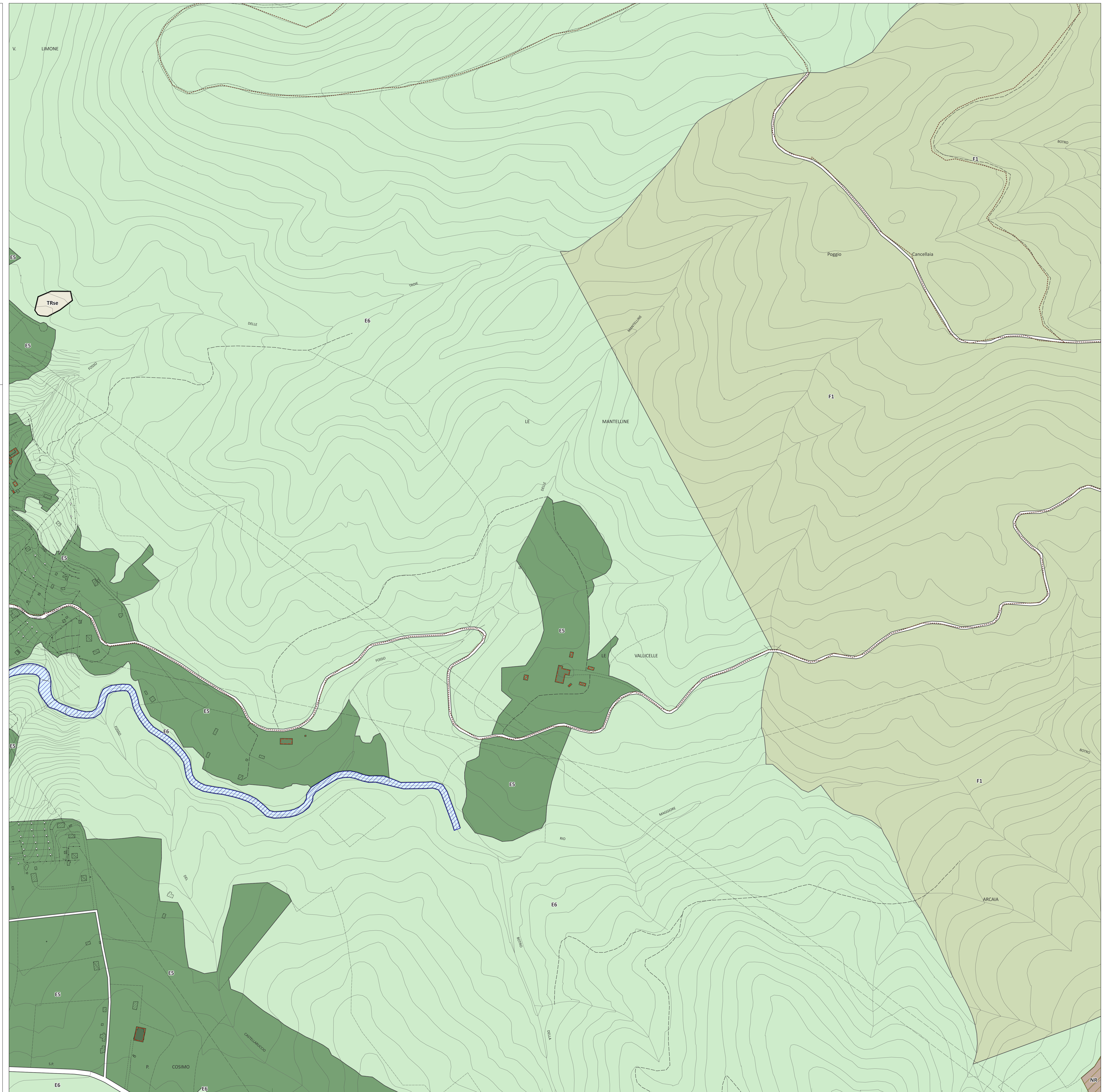


**Sindaco**  
Luca Salvetti  
**Assessore all'Urbanistica**  
Silvia Viviani  
**Responsabile del Procedimento**  
Arch. Camilla Ferrina Feroni

## QP.01 - QUADRO PROGETTUALE

**tavola 29** **Disciplina dei suoli e degli insediamenti** **scala 1:2.000**

ADOZIONI maggio 2023



**LEGENDA**

- Confini Comunale
- Perimetro del territorio urbanizzato
- Edificato storico o storizzato
- Edificato recente
- COMPONENTI IDENTIFICATIVE DI RILEVANZA STORICO-INSEDIATIVA**
  - E1 - Edifici o manufatti di alto valore storico architettonico soggetto a tutela
  - E2 - Edifici o manufatti di alto valore storico testimoniale
  - Sistema dei fossi
  - Resti della cinta muraria e fortificazioni
  - Parchi storici
- COMPONENTI IDENTIFICATIVE DI RILEVANZA PAESAGGISTICO - AMBIENTALE**
  - Eccezioni frammentate e relitti della costa urbana - Faliese di Antignano
  - Costa alta di Caluria e del Romito
  - Corridoi fluviali, ripariali e aree umide
  - Paesaggi rurali storici
- TERRITORIO URBANIZZATO**
  - Disciplina dei tessuti urbani
    - Tessuti Storici
    - T51 - Tessuti compatti di matrice preottocentesca
    - T52 - Tessuti compatti di matrice preottocentesca sovrastati
    - T53 - Tessuti lineari
    - T54 - Tessuti a bassa densità
    - T55 - Tessuti prevalentemente residenziali pianificati
    - T56 - Tessuti a isolati chiusi o semichiusi
  - Tessuti delle urbanizzazioni contemporanee prevalentemente residenziali
    - T1 - Tessuti a isolati aperti e edifici isolati su lotto
    - T2 - Tessuti a isolati aperti e blocchi
    - T3 - Tessuti a isolati aperti e blocchi di edilizia pianificata
    - T3.A - Scacchi
    - T3.B - La rosa
    - T4 - Tessuti puntiformi
    - T5 - Tessuti sfregiati di margine
    - T6 - Tessuti lineari
  - Tessuti delle urbanizzazioni contemporanee misti e specialistici
    - TM1 - Tessuti a tipologie miste a bassa-media saturazione
    - TM2 - Tessuti a tipologie miste a medio-alta saturazione
    - TP1 - Tessuti lineari produttivi-artigianali-commerciali
    - TP2 - Tessuti a piattaforme produttive-artigianali a bassa-media densità
    - TP3 - Tessuti a piattaforme produttive-artigianali a media-alta densità
    - TP4 - Tessuti monofunzionali commerciali - direzionali
    - TP5 - Aree per campeggi e villaggi turistici
    - TP6.A - Stabilimenti balneari
    - TP6.B - Servizi alla balneazione
    - TP7 - Impianti e attrezzature sportive privati
- Aree e spazi verdi prevalentemente ineditati ad uso privato**
  - Vp - Verde privato naturale e di connettività ecologica, orti e spazi residui
  - Ao - Attività ortoflorovivaistiche
- TERRITORIO RURALE**
  - Disciplina per le aree agricole-forestali e per i nuclei rurali
    - E.1 - Aree agricole di pianura a vocazione produttiva
    - E.2 - Aree agricole perurbane di pianura ad elevata parcelizzazione fondiaria
    - E.3 - Aree agricole di pianura e delle prime pendici collinari a media/elevata dotazione ecologica
    - E.4 - Aree agricole pedecollinari con elevata dotazione ecologica
    - E.5 - Aree agricole collinari
    - E.6 - Aree boscate collinari e dei versanti costieri
    - NR - Nuclei Rurali
  - Disciplina dei Parchi e delle aree protette
    - F1 - Riserva regionale dei Monti Livornesi e aree contigue
    - F2 - Parco nazionale dell'arcipelago toscano - Gorgona e secche della Meloria
  - Disciplina degli insediamenti specialistici
    - TRp - Insediamenti produttivi-artigianali
    - TRc - Aree per campeggi
    - TRs - Insediamenti sportivi, ludico-ricreativi e per servizi
    - TRse - Siti estrattivi dismessi
- ATTREZZATURE, DOTAZIONI E SERVIZI DI INTERESSE GENERALE**
  - Aree e attrezzature per l'istruzione - esistente | progetto
    - Alb - Aree e attrezzature per l'istruzione di base
    - Als - Aree e attrezzature per l'istruzione secondaria
    - Alu - Aree e attrezzature per l'istruzione universitaria
  - Attrezzature di interesse collettivo - esistente | progetto
    - ACA - Servizi sociali e assistenziali
    - ACS - Servizi ospedalieri e sanitari
    - ACC - Servizi culturali, dello spettacolo, ricreativi e assimilati
    - ACR - Servizi religiosi ed edifici di culto
    - ACS - Aree e impianti sportivi
    - ACM - Mercati e aree mercati
    - ACT - Aree e impianti tecnologici
    - ACR - Aree e impianti per lo stoccaggio e il trattamento dei rifiuti, centri di raccolta
    - ACS - Aree per servizi cimiteriali
    - ACP - Uffici e sedi amministrative prevalentemente pubbliche
    - ACmi - Aree e attrezzature militari e per l'ordine pubblico
  - Infrastrutture per l'abitare sociale - progetto
    - Aas - Infrastrutture per l'abitare sociale
  - Infrastrutture e dotazioni verdi - esistente | progetto
    - Vpa - Parchi e Verde pubblico attrezzato
    - Vn - Verde naturale e di connettività ecologica
    - Pv - Piazze verdi
    - Pv - Parcheggi verdi
    - Voa - Oasi sociali e urbani
  - Verde stradale
  - Infrastrutture per la mobilità - esistente | progetto
    - PI - Centri di mobilità/parcheggi scambiatori
    - P2 - Aree di sosta di qualificazione degli insediamenti esistenti e di progetto
    - PS - Aree sosta camper
    - Aree per sedi stradali
  - Infrastrutture per la mobilità lenta
    - Sentieri e percorsi escursionistici, ipovie
  - C - Impianti per la distribuzione carburanti
  - Infrastrutture ferroviarie
  - Piazze e aree pedonali
  - Corridoi infrastrutturali
  - Infrastrutture portuali, diportistiche e vie d'acqua navigabili - esistente | progetto
    - Ambito portuale come individuato dal DPSS
    - Darsena Europa
    - Aree portuali e retroportuali
    - Aree di interazione porto - città
    - IPt - Punti turistici
    - Porti turistici - specchio acqueo
    - IPa - Approdi turistici
    - Approdi turistici - specchio acqueo
    - IPo - Punti ormeggio
    - Punti ormeggio - specchio acqueo
    - Rete delle vie d'acqua navigabili
  - DISCIPLINA DELLE AREE DI TRASFORMAZIONE E DI COMPLETAMENTO DEGLI ASSETTI INSEDIATIVI**
    - ATXX - Aree di trasformazione nuovo insediamento
    - ATRXX - Aree di trasformazione di riqualificazione
    - ACXX - Aree di completamento
    - ATSXX - Aree di trasformazione strategiche
    - LCXX - Lotti di completamento
    - Aree di completamento "Grandi Piani" BA.XX - BM.XX - NC.XX - PM.XX - PT.XX
  - DISCIPLINA FISICA DEL TERRITORIO**
    - Corsi d'acqua
    - Aree per opere di mitigazione e gestione del rischio idraulico
    - Piano Protezione Civile Comunale - Aree di emergenza
  - ZONE DI RISPETTO CIMITERIALI**
    - Riduzione del vincolo cimiteriale con Decreti Sindacali
    - Zona di rispetto cimiteriale