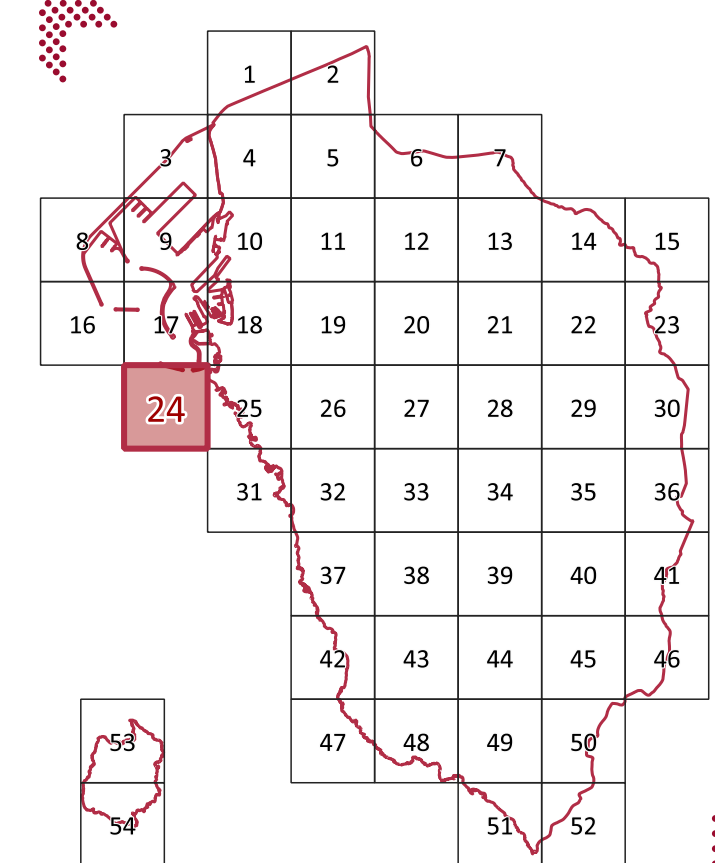


PIANO OPERATIVO



Sindaco
Luca Salvetti
Assessore all'Urbanistica
Silvia Viviani
Responsabile del Procedimento
Arch. Camilla Cerrina Feroni

QP.01 - QUADRO PROGETTUALE

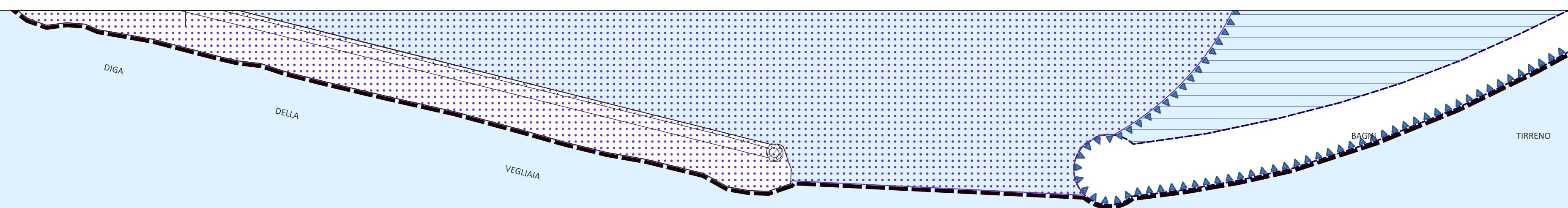
tavola
24 Disciplina dei suoli e degli
insediamenti

scala
1:2.000

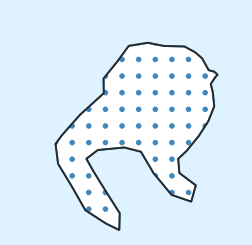
ADOZIONI
maggio 2023

LEGENDA

- Confine Comunale
- Perimetro del territorio urbanizzato
- Edificato storico o storizzato
- Edificato recente
- COMPONENTI IDENTITARIE DI RILEVANZA STORICO-INSEDIATIVA**
 - E1 - Edifici o manufatti di alto valore storico architettonico soggetto a tutela
 - E2 - Edifici o manufatti di alto valore storico testimoniale
 - Sistema dei fossi
 - Resti della cinta muraria e fortificazioni
 - Parchi storici
- COMPONENTI IDENTITARIE DI RILEVANZA PAESAGGISTICO - AMBIENTALE**
 - Eccezioni frammentari e relitti della costa urbana - Falesie di Antignano
 - Costa alta di Calafuria e del Romito
 - Corridoi fluviali, ripariali e aree umide
 - Paesaggi rurali storici
- TERRITORIO URBANIZZATO**
Disciplina dei tessuti urbani
 - Tessuti Storici
 - TS1 - Tessuti compatti di matrice preottocentesca
 - TS2 - Tessuti compatti di matrice preottocentesca sottili
 - TS3 - Tessuti lineari
 - TS4 - Tessuti a bassa densità
 - TS5 - Tessuti prevalentemente residenziali pianificati
 - TS6 - Tessuti a isolati chiusi o semichiusi
 - Tessuti delle urbanizzazioni contemporanee prevalentemente residenziali
 - T1 - Tessuti a isolati aperti e edifici isolati su lotto
 - T2 - Tessuti a isolati aperti e blocchi
 - T3 - Tessuti a isolati aperti e blocchi di edilizia pianificata
 - T3.A - Scacchi
 - T3.B - La rosa
 - T4 - Tessuti puntiformi
 - T5 - Tessuti frangenti di margine
 - T6 - Tessuti lineari
 - Tessuti delle urbanizzazioni contemporanee misti e specialistici
 - TM1 - Tessuti a tipologie miste a bassa-media saturazione
 - TM2 - Tessuti a tipologie miste a medio-alta saturazione
 - TP1 - Tessuti lineari produttivi-artigianali-commerciali
 - TP2 - Tessuti a piattaforme produttive-artigianali a bassa-media densità
 - TP3 - Tessuti a piattaforme produttive-artigianali a media-alta densità
 - TP4 - Tessuti multifunzionali commerciali - direzionali
 - TP5 - Aree per campeggi e villaggi turistici
 - TP6.A - Stabilimenti balneari
 - TP6.B - Servizi alla balneazione
 - TP7 - Impianti e attrezzature sportive privati
- Aree e spazi verdi prevalentemente ineditati ad uso privato**
 - Vp - Verde privato naturale e di connettività ecologica, orti e spazi residui
 - Ao - Attività ortoforovivaistiche
- TERRITORIO RURALE**
Disciplina per le aree agricole-forestali e per i nuclei rurali
 - E.1 - Aree agricole di pianura a vocazione produttiva
 - E.2 - Aree agricole perurbane di pianura ad elevata parcelizzazione fondiaria
 - E.3 - Aree agricole di pianura e delle prime pendici collinari a media/elevata dotazione ecologica
 - E.4 - Aree agricole pedecollinari con elevata dotazione ecologica
 - E.5 - Aree agricole collinari
 - E.6 - Aree boscate collinari e dei versanti costieri
 - NR - Nuclei Rurali
- Disciplina dei Parchi e delle aree protette**
 - F1 - Riserva regionale dei Monti Livornesi e aree contigue
 - F2 - Parco nazionale dell'arcipelago toscano - Gorgona e secche della Meloria
- Disciplina degli insediamenti specialistici**
 - TRp - Insediamenti produttivi-artigianali
 - TRc - Aree per campeggi
 - TRs - Insediamenti sportivi, ludico-ricreativi e per servizi
 - TRse - Siti estrattivi dismessi
- ATTREZZATURE, DOTAZIONI E SERVIZI DI INTERESSE GENERALE**
Aree e attrezzature per l'istruzione - esistente il progetto
 - Alb - Aree e attrezzature per l'istruzione di base
 - Als - Aree e attrezzature per l'istruzione secondaria
 - Alu - Aree e attrezzature per l'istruzione universitaria
- Attrezzature di interesse collettivo - esistente il progetto**
 - ACA - Servizi sociali e assistenziali
 - ACS - Servizi ospedalieri e sanitari
 - ACC - Servizi culturali, dello spettacolo, ricreativi e assimilati
 - ACR - Servizi religiosi ed edifici di culto
 - ACS - Aree e impianti sportivi
 - ACM - Mercati e aree mercatali
 - ACT - Aree e impianti tecnologici
 - ACR - Aree e impianti per lo stoccaggio e il trattamento dei rifiuti, centri di raccolta
 - ACSc - Aree per servizi cimiteriali
 - ACP - Uffici e sedi amministrative prevalentemente pubbliche
 - ACmi - Aree e attrezzature militari e per l'ordine pubblico
- Infrastrutture per l'abitare sociale - progetto**
 - Ass - Infrastrutture per l'abitare sociale
- Infrastrutture e dotazioni verdi - esistente il progetto**
 - Vpa - Parchi e Verde pubblico attrezzato
 - Vn - Verde naturale e di connettività ecologica
 - Pzv - Piazze verdi
 - Pv - Parcheggi verdi
 - Vou - Oasi sociali e urbani
- Verde stradale**
- Infrastrutture per la mobilità - esistente il progetto**
 - P1 - Cenerine di mobilità/parcheggi scambiatori
 - P2 - Aree di sosta di qualificazione degli insediamenti esistenti e di progetto
 - P3 - Aree sosta camper
 - Aree per sedi stradali
 - Infrastrutture per la mobilità lenta
 - Sentieri e percorsi escursionistici, ippovie
 - C - Impianti per la distribuzione carburanti
 - Infrastrutture ferroviarie
 - Piazze e aree pedonali
 - Corridoi infrastrutturali
- Infrastrutture portuali, sportive e vie d'acqua navigabili - esistente il progetto**
 - Ambito portuale come individuato dal DPSS
 - Darsena Europa
 - Aree portuali e retroportuali
 - Aree di interazione porto - città
 - IPt - Porti turistici
 - Porti turistici - specchio acque
 - IPa - Approdi turistici
 - Approdi turistici - specchio acque
 - IPo - Punti ormeggio
 - Punti ormeggio - specchio acque
 - Rete delle vie d'acqua navigabili
- DISCIPLINA DELLE AREE DI TRASFORMAZIONE E DI COMPLETAMENTO DEGLI ASSETTI INSEDIATIVI**
 - ATXX - Aree di trasformazione nuovo insediamento
 - ATRXX - Aree di trasformazione di riqualificazione
 - ACXX - Aree di completamento
 - ATSXX - Aree di trasformazione strategiche
 - LCXX - Lotti di completamento
 - Aree di completamento "Grandi Piani"
 - BA,XX - BM,XX - NC,XX - PM,XX - PT,XX
- DISCIPLINA FISICA DEL TERRITORIO**
 - Corsi d'acqua
 - Aree per opere di mitigazione e gestione del rischio idraulico
 - Piano Protezione Civile Comunale - Aree di emergenza
- ZONE DI RISPETTO CIMITERIALI**
 - Riduzione del vincolo cimiteriale con Decreti Sindacali
 - Zona di rispetto cimiteriale



BAGNI TROTTA



Vpa