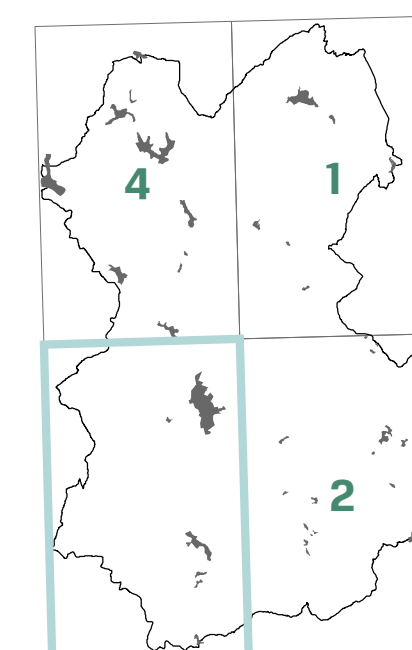


## Carta del potenziale archeologico

QC10

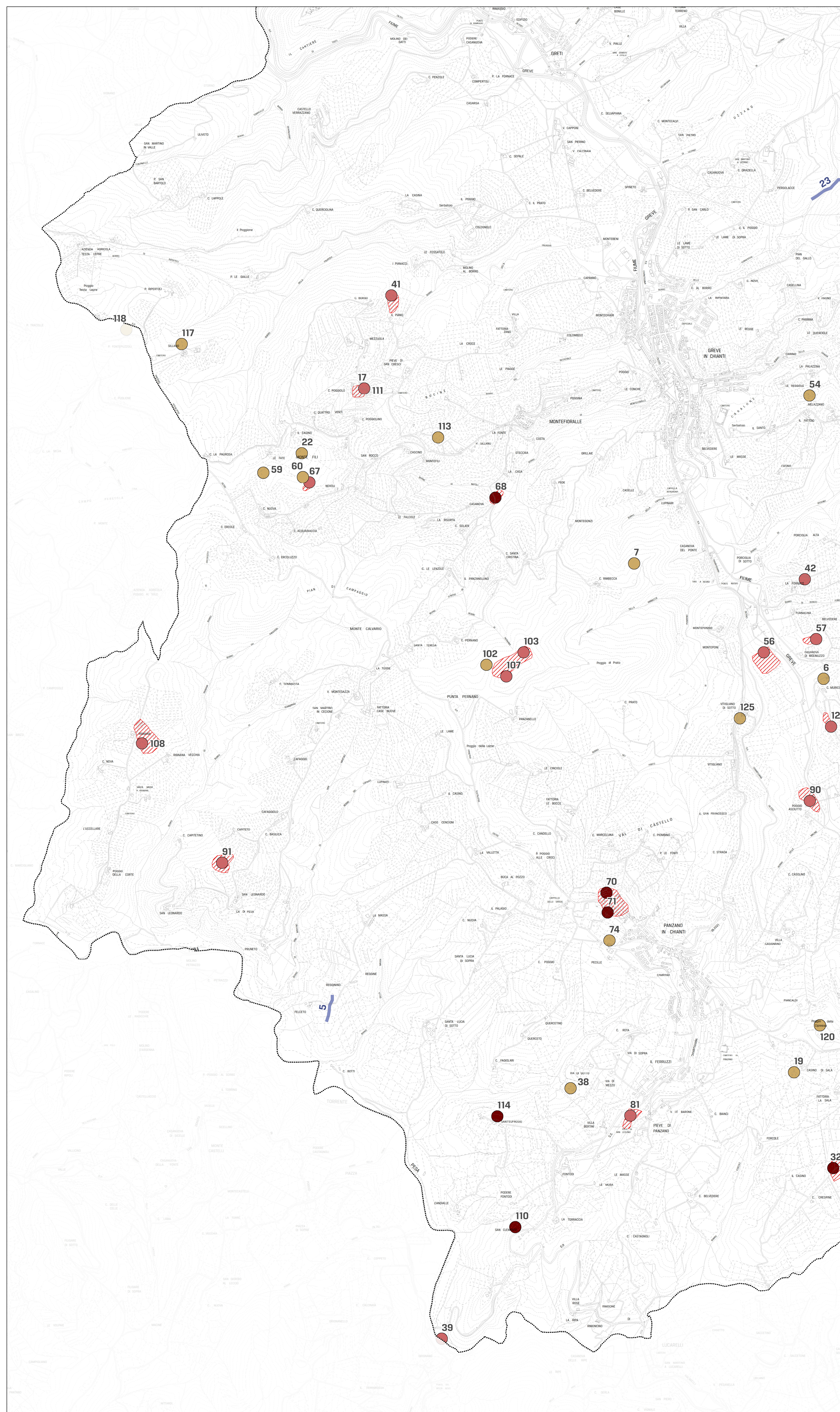
GRUPPO DI LAVORO  
Roberto Vezzosi (capogruppo)  
Stefano Rizzetti, top studio  
Riccardo Luca Breschi, con Andrea Giraldi, per la schedatura e la disciplina del patrimonio edilizio esistente  
Monica Coletta, con Bianca Bori, per gli aspetti agronomici, paesaggistici e naturalistici  
con la collaborazione di Martina Romo e Massimo Tofaneli, per le analisi urbanistiche e territoriali  
Massimiliano Rossi, Lorenzo Corri e Davide Giovannuzzi, per ProGeo Associati, per le indagini geologico-tecniche, idrauliche e sismiche  
Luca Gentili, con Itp progetti gs s.r.l., per il Sistema Informativo Territoriale  
Franco Rocchi, con Ambiente s.c., per la Valutazione Ambientale Strategica  
Gaetano Viciconte, per gli aspetti giuridici



Dicembre 2019

1:10.000

3



- Confine comunale
- Strade lastricate antiche
- Potenziale archeologico**
  - grado 2 - attestazione bibliografica di rinvenimento e/o attestazione d'archivio, dotata di definizione ma non posizionabile cartograficamente;
  - grado 3 - attestazione bibliografica di rinvenimento e/o attestazione d'archivio, definibile tipologicamente e cronologicamente e posizionabile in maniera approssimativa;
  - grado 4 - presenza archeologica nota, posizionabile in maniera attendibile e/o caratterizzata da emergenze architettoniche più o meno evidenti, pur se non soggette a provvedimento di tutela;
  - grado 5 - presenza archeologica nota con precisione, con posizione verificata e/o caratterizzata da emergenze architettoniche più o meno evidenti, pur se non soggette a provvedimento di tutela.
- Aree archeologiche