

SINDACO
Paolo Sottani

RESPONSABILE DEL PROCEDIMENTO
Laura Lenzi

GARANTE DELLA COMUNICAZIONE
Alessandra Capoccoli

Carta del potenziale archeologico

QC10

GRUPPO DI LAVORO
Roberto Vezzosi (capogruppo)
Stefano Rizzetti, top studio

Riccardo Luca Breschi, con Andrea Giraldi, per la schedatura e la disciplina del patrimonio edilizio esistente

Monica Coletta, con Bianca Borri, per gli aspetti agronomici, paesaggistici e naturalistici

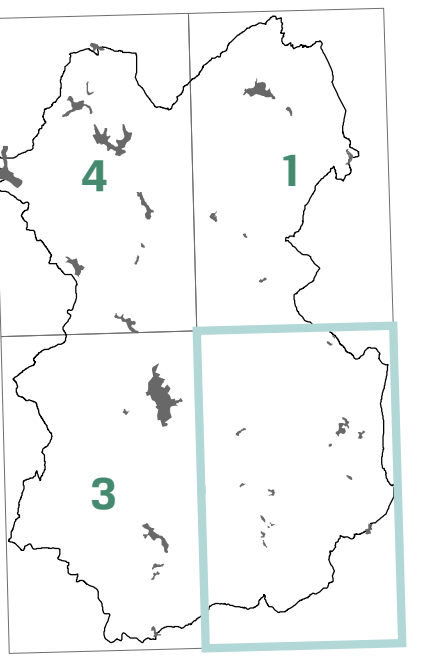
con la collaborazione di Martina Romeo e Massimo Tofaneli, per le analisi urbanistiche e territoriali

Massimiliano Rosal, Lorenzo Corri e Davide Giovannuzzi, per ProGeo Associati, per le indagini geologico-tecniche, idrauliche e sismiche

Luca Gentili, con Itip progetti gis s.r.l., per il Sistema Informativo Territoriale

Franco Rocchi, con Ambiente s.c., per la Valutazione Ambientale Strategica

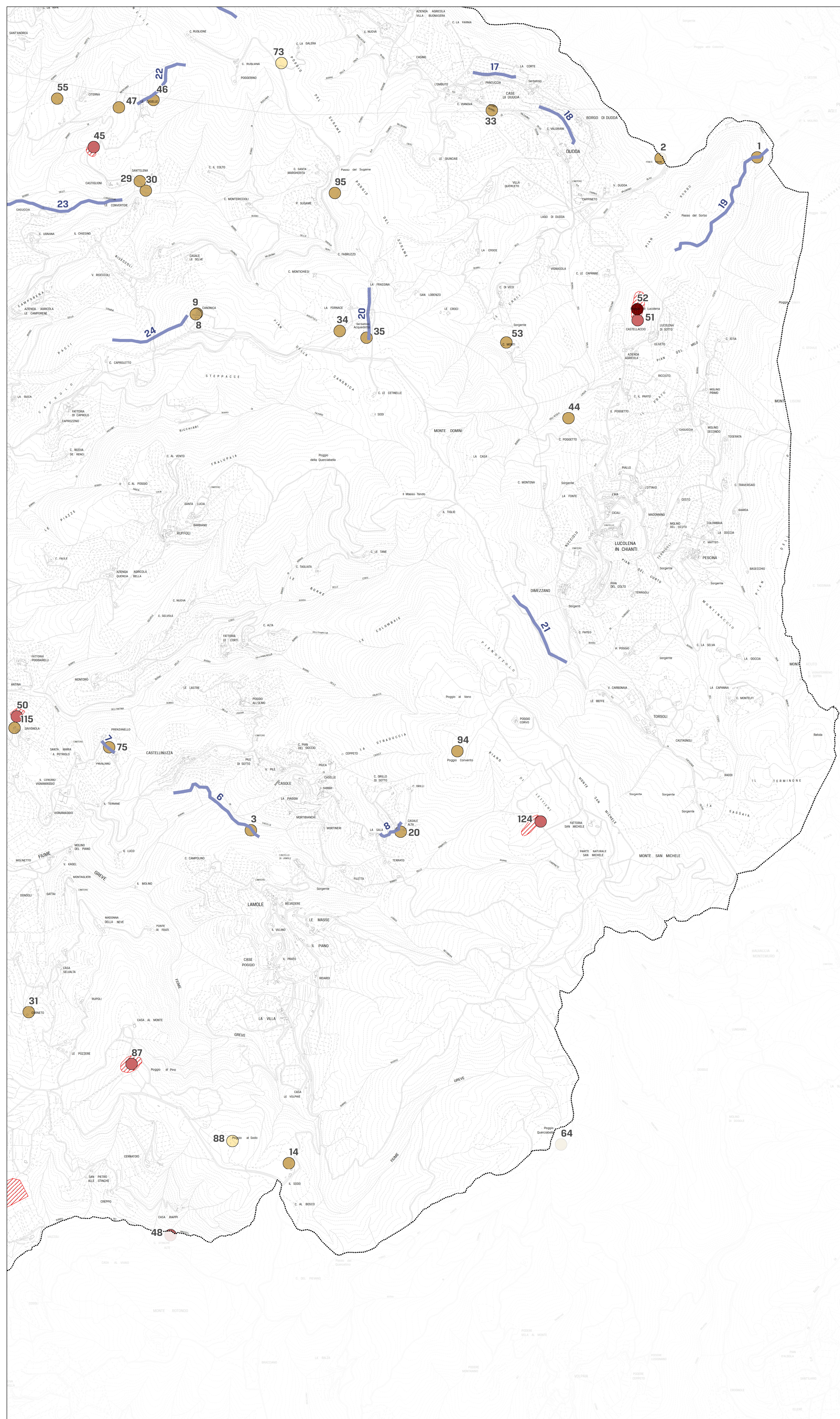
Gaetano Viciconte, per gli aspetti giuridici


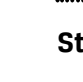







Dicembre 2019

1:10.000

2



-  Confine comunale
-  Strade lastricate antiche
- Potenziale archeologico**
 -  grado 2 - attestazione bibliografica di rinvenimento e/o attestazione d'archivio, dotata di definizione ma non posizionabile cartograficamente.
 -  grado 3 - attestazione bibliografica di rinvenimento e/o attestazione d'archivio, definibile tipologicamente e cronologicamente e posizionabile in maniera approssimativa.
 -  grado 4 - presenza archeologica nota, posizionabile in maniera attendibile e/o caratterizzata da emergenze architettoniche più o meno evidenti, pur se non soggette a provvedimento di tutela.
 -  grado 5 - presenza archeologica nota con precisione, con posizione verificata e/o caratterizzata da emergenze architettoniche più o meno evidenti, pur se non soggette a provvedimento di tutela.
-  Aree archeologiche