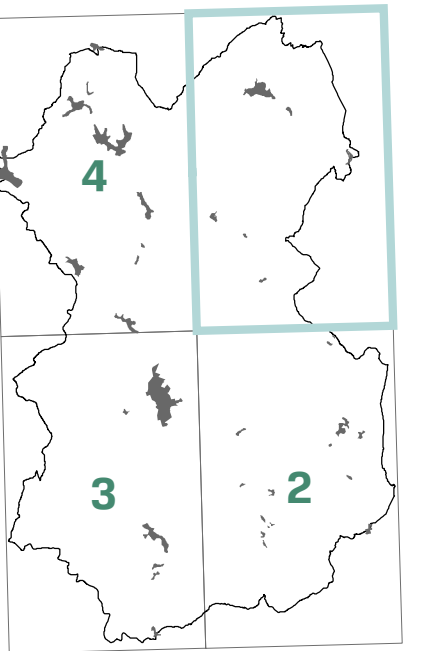


Carta del potenziale archeologico

QC10

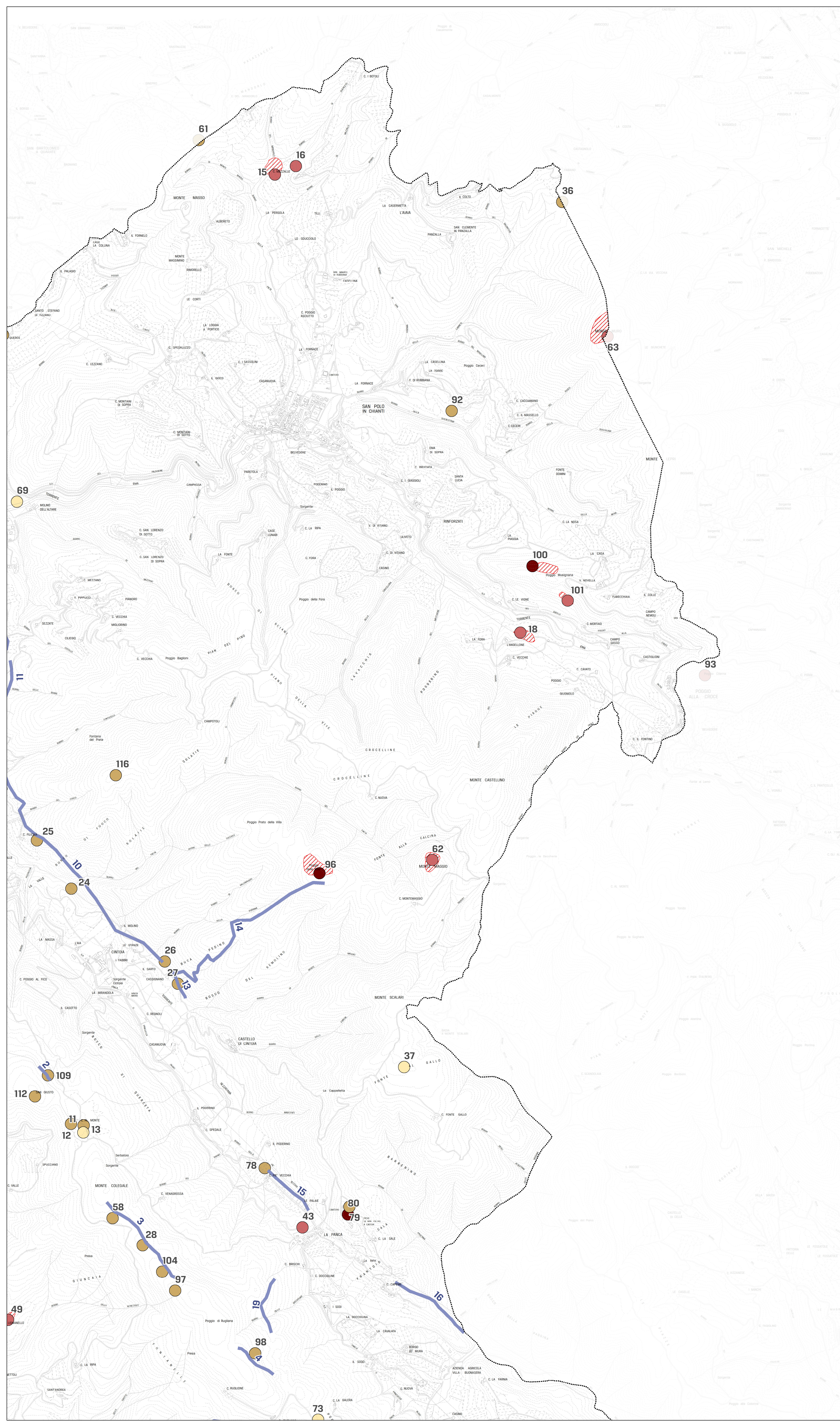
GRUPPO DI LAVORO
Roberto Vezzosi (capogruppo)
Stefano Rizzetti, top studio
Riccardo Luca Breschi, con Andrea Giraldi, per la schedatura e la disciplina del patrimonio edilizio esistente
Monica Coletta, con Bianca Borri, per gli aspetti agronomici, paesaggistici e naturalistici
con la collaborazione di Martina Romeo e Massimo Tofaneli, per le analisi urbanistiche e territoriali
Massimiliano Rossi, Lorenzo Corri e Davide Giovannuzzi, per ProGeo Associati, per le indagini geologico-tecniche, idrauliche e sismiche
Luca Gentili, con Itip progetti gis s.r.l. per il Sistema Informativo Territoriale
Franco Rocchi, con Ambiente s.c., per la Valutazione Ambientale Strategica
Gaetano Viciconte, per gli aspetti giuridici

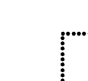


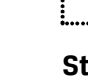
Dicembre 2019

1:10.000





1




 Confine comunale

 Strade lastricate antiche

Potenziale archeologico

-  grado 2 - attestazione bibliografica di rinvenimento e/o attestazione d'archivio, dotata di definizione ma non posizionabile cartograficamente;
-  grado 3 - attestazione bibliografica di rinvenimento e/o attestazione d'archivio, definibile tipologicamente e cronologicamente e posizionabile in maniera approssimativa;
-  grado 4 - presenza archeologica nota, posizionabile in maniera attendibile e/o caratterizzata da emergenze architettoniche più o meno evidenti, pur se non soggette a provvedimento di tutela;
-  grado 5 - presenza archeologica nota con precisione, con posizione verificata e/o caratterizzata da emergenze architettoniche più o meno evidenti, pur se non soggette a provvedimento di tutela.

 Aree archeologiche