

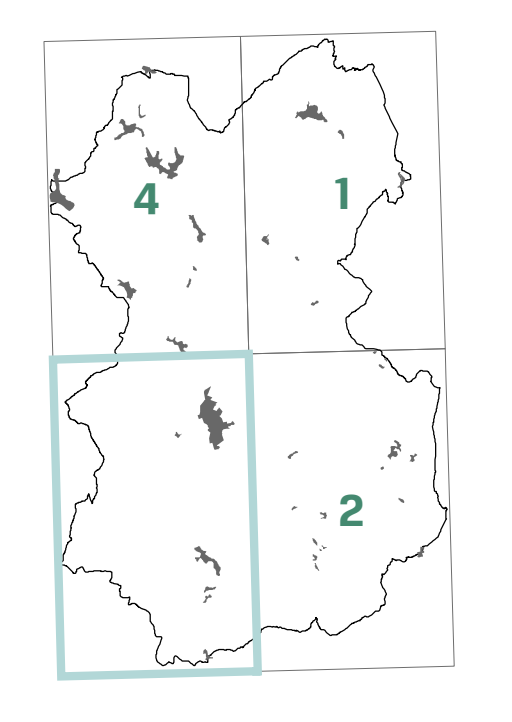
SINDACO
Paolo Sottani

RESPONSABILE DEL PROCEDIMENTO
Laura Lenzi

GARANTE DELLA COMUNICAZIONE
Alessandra Capoccioli

Carta del potenziale archeologico

QC10



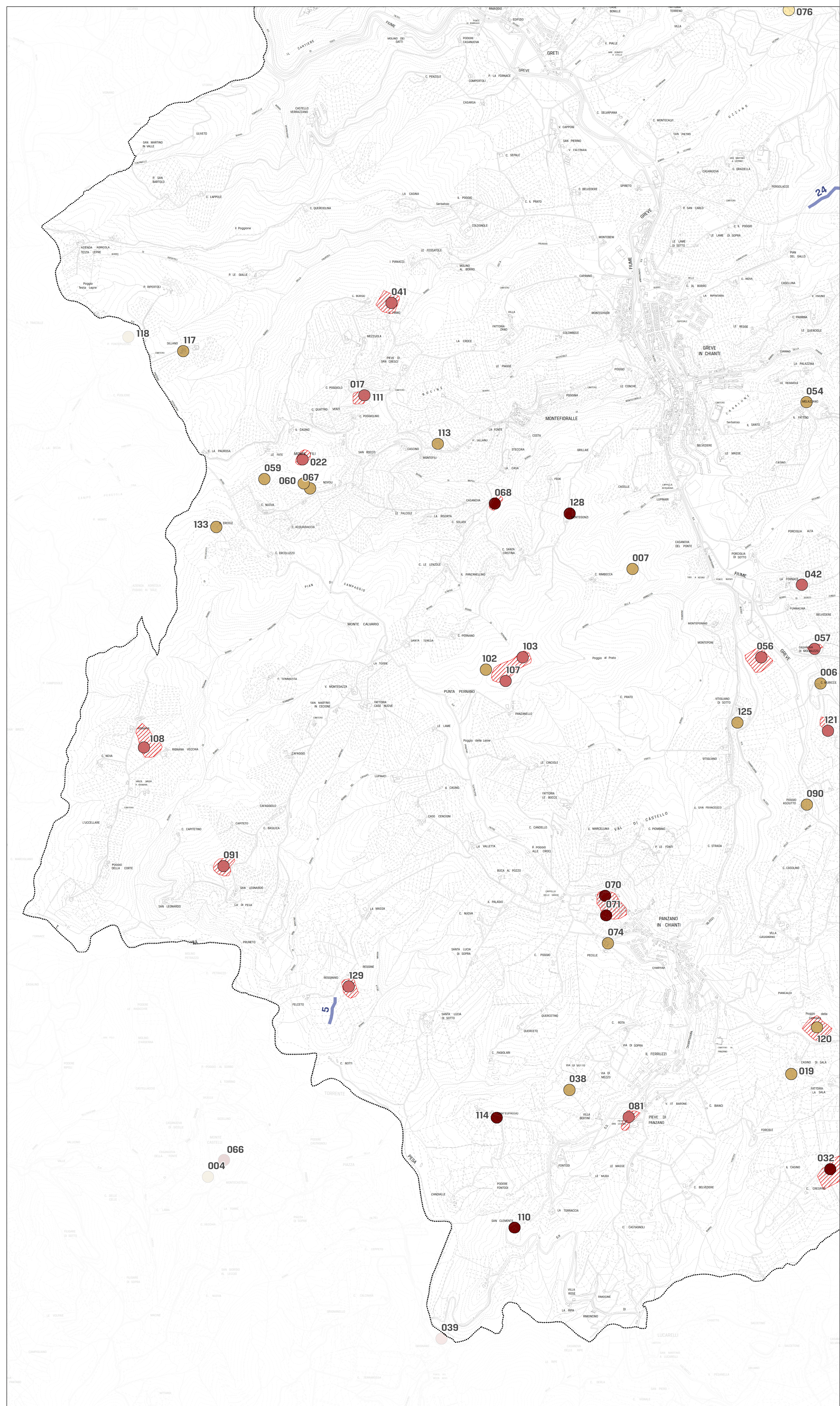
GRUPPO DI LAVORO
Roberto Vezzosi (capogruppo)
Stefano Rizzetti, top studio

Roberto Vezzosi, con Andrea Giaroli, per la schedatura e la disciplina del patrimonio edilizio esistente
Monica Coletta, con Bianca Bori, per gli aspetti agronomici, paesaggistici e naturalistici
con la collaborazione di Martina Romo e Massimo Tofaneli, per le analisi urbanistiche e territoriali
Massimiliano Rossi, Lorenzo Corri e Davide Giovannuzzi, per ProGeo Associati, per le indagini geologico-tecniche, idrauliche e sismiche
Luca Gentili, con Itp progetti gis s.r.l., per il Sistema Informativo Territoriale
Franco Rocchi, con Ambiente s.c., per la Valutazione Ambientale Strategica
Bastiano Viccinotti, per gli aspetti giuridici
Archeo Tech e Survey (A.T.S. Srl), per gli aspetti archeologici

con le modifiche proposte in sede di contraddeduzione alle osservazioni - maggio 2020
Dicembre 2019

1:10.000

3



- Confine comunale
- Strade lastricate antiche
- Potenziale archeologico**
 - Grado 2 - attestazione bibliografica di rinvenimento e/o attestazione d'archivio, dotata di definizione ma non posizionabile cartograficamente;
 - Grado 3 - attestazione bibliografica di rinvenimento e/o attestazione d'archivio, definibile tipologicamente e cronologicamente e posizionabile in maniera approssimativa;
 - Grado 4 - presenza archeologica nota, posizionabile in maniera attendibile e/o caratterizzata da emergenze architettoniche più o meno evidenti, pur se non soggette a provvedimento di tutela;
 - Grado 5 - presenza archeologica nota con precisione, con posizione verificata e/o caratterizzata da emergenze architettoniche più o meno evidenti, pur se non soggette a provvedimento di tutela.
- Aree archeologiche