

Carta del potenziale archeologico

QC10

GRUPPO DI LAVORO

Roberto Vezzosi (capogruppo)
Stefano Rizzetti, top studio

Riccardo Luca Breschi, con Andrea Giraldi, per la schedatura e la disciplina del patrimonio edilizio esistente

Monica Coletta, con Bianca Borri, per gli aspetti agronomici, paesaggistici e naturalistici

con la collaborazione di Martina Romeo e Massimo Tofaneli, per le analisi urbanistiche e territoriali

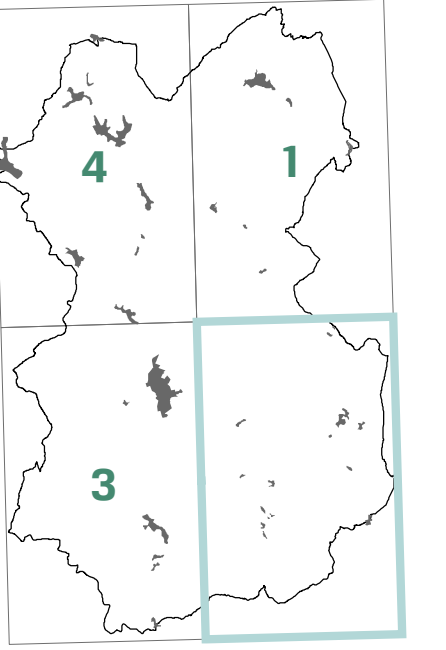
Massimiliano Rossi, Lorenzo Corri e Davide Giovannuzzi, per ProGeo Associati, per le indagini geologico-tecniche, idrauliche e sismiche

Luca Gentili, con Itip progetti gis s.r.l., per il Sistema Informativo Territoriale

Franco Rocchi, con Ambiente s.c., per la Valutazione Ambientale Strategica

Bastano Vicicente, per gli aspetti giuridici

Archeo Tech e Survey (A.T.S. Srl), per gli aspetti archeologici

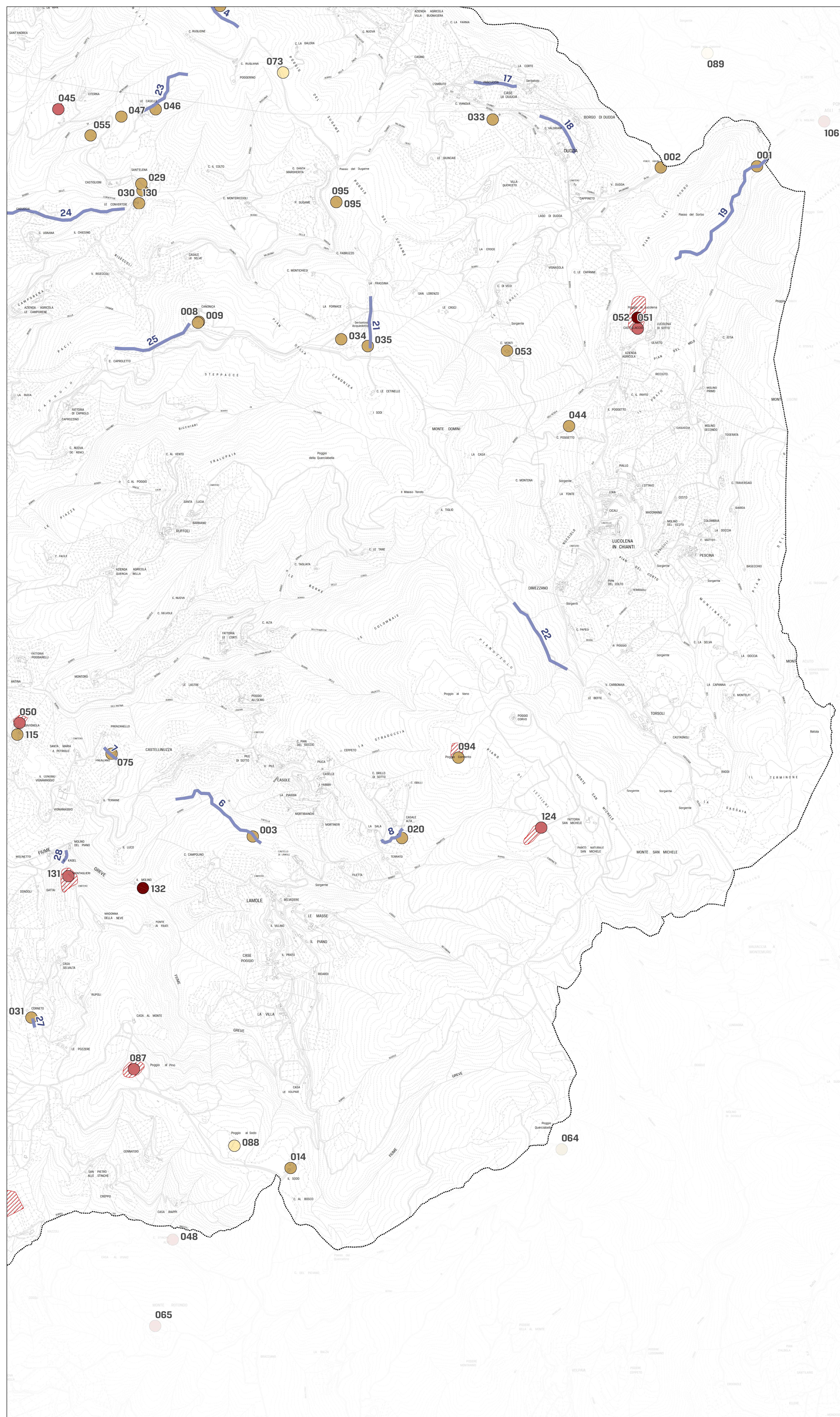


con le modifiche proposte in sede di contraddeduzione alle osservazioni - maggio 2020

Dicembre 2019

1:10.000

2



Confine comunale

Strade lastricate antiche

Potenziale archeologico

- Grado 2 - attestazione bibliografica di rinvenimento e/o attestazione d'archivio, dotata di definizione ma non posizionabile cartograficamente;
- Grado 3 - attestazione bibliografica di rinvenimento e/o attestazione d'archivio, definibile tipologicamente e cronologicamente e posizionabile in maniera approssimativa;
- Grado 4 - presenza archeologica nota, posizionabile in maniera attendibile e/o caratterizzata da emergenze architettoniche più o meno evidenti, pur se non soggette a provvedimento di tutela;
- Grado 5 - presenza archeologica nota con precisione, con posizione verificata e/o caratterizzata da emergenze architettoniche più o meno evidenti, pur se non soggette a provvedimento di tutela.
- ▨ Aree archeologiche