

**Comune di Greve in Chianti**  
**Variante anticipatoria al Regolamento Urbanistico**

*ottobre 2015*

**Modifiche cartografiche:  
confronto tra R.U. vigente e proposta di Variante,  
con le modifiche conseguenti  
alle controdeduzioni alle osservazioni**

Gruppo di lavoro:

Roberto Vezzosi (capogruppo)

Stefania Rizzotti, Idp studio

Riccardo Luca Breschi

Monica Coletta

ProGeo Associati

Ambiente s.c.

Luca Gentili, Idp progetti gis s.r.l.

Bianca Borri

Massimo Tofanelli

Aspetti giuridici

Gaetano Viciconte

Responsabile del Procedimento

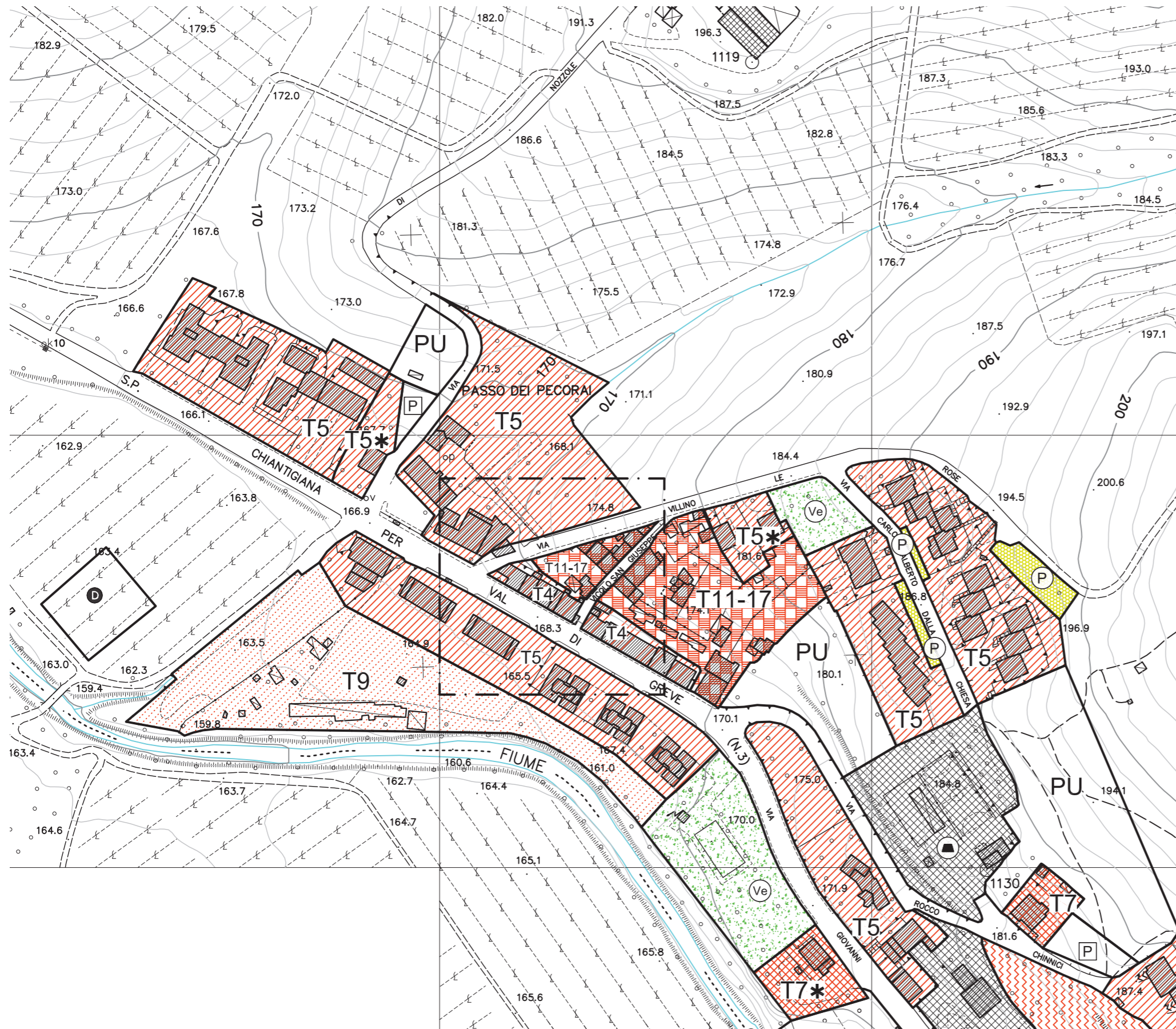
Laura Lenci

con la collaborazione del Settore 5 - Servizi di Gestione del Territorio del Comune di Greve in Chianti

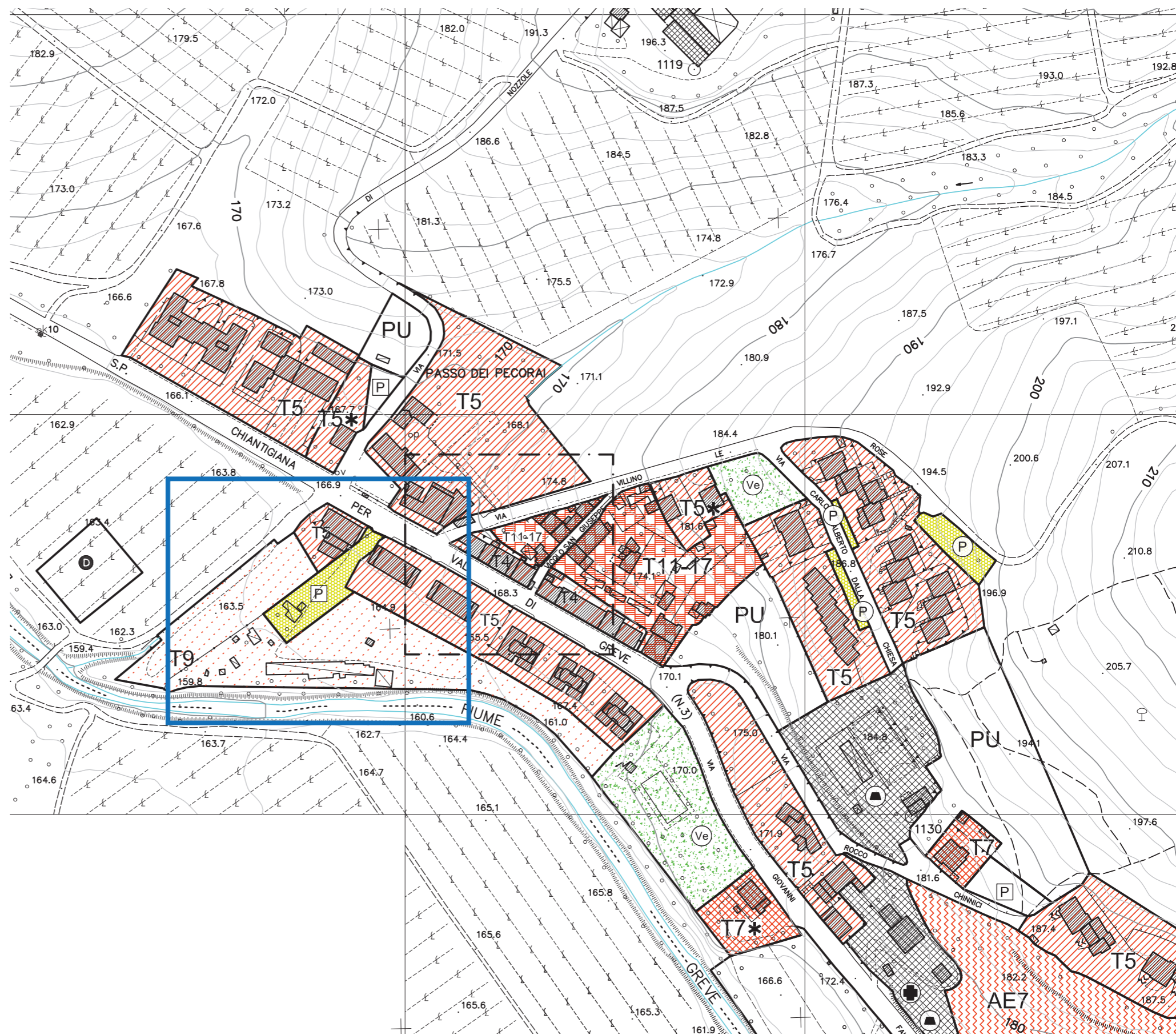
Nelle pagine successive sono presentati gli estratti delle modifiche cartografiche della Variante anticipatoria, mettendo a confronto la previsione del Regolamento Urbanistico vigente con le proposte di variante, come eventualmente modificate in sede di controdeduzione alle osservazioni.

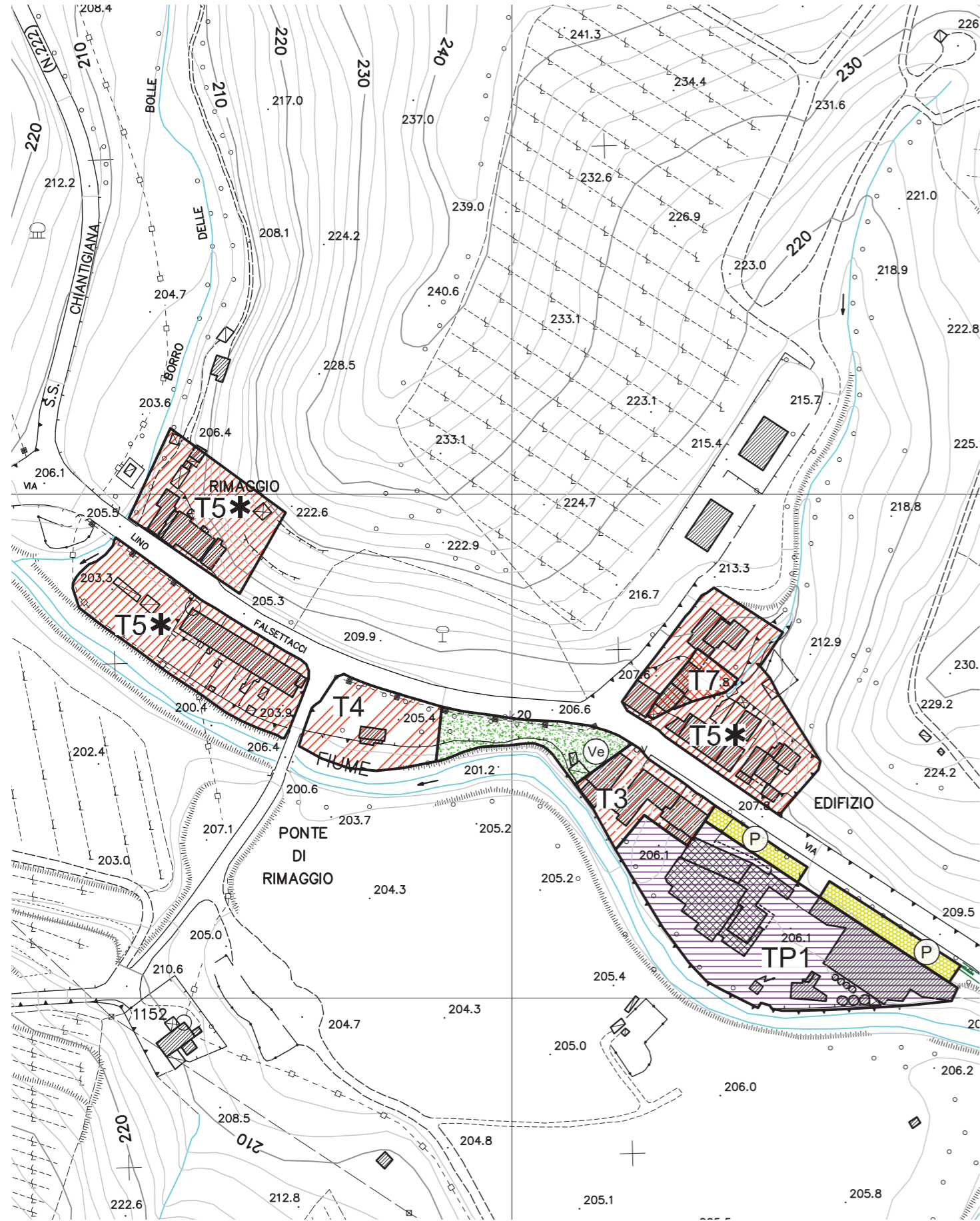
Le aree oggetto di variante sono evidenziate da una cornice di colore azzurro.

E' opportuno precisare che l'attuale Regolamento Urbanistico del Comune di Greve in Chianti, approvato nel 2003, non è più efficace per quanto riguarda le previsioni non attuate degli interventi di trasformazione e per il vincolo preordinato ad esproprio delle aree per interventi pubblici. Eventuali previsioni appartenenti a tali categorie incluse negli estratti ma non oggetto di variante non sono pertanto da ritenersi in alcun modo reiterate dalla Variante anticipatoria.

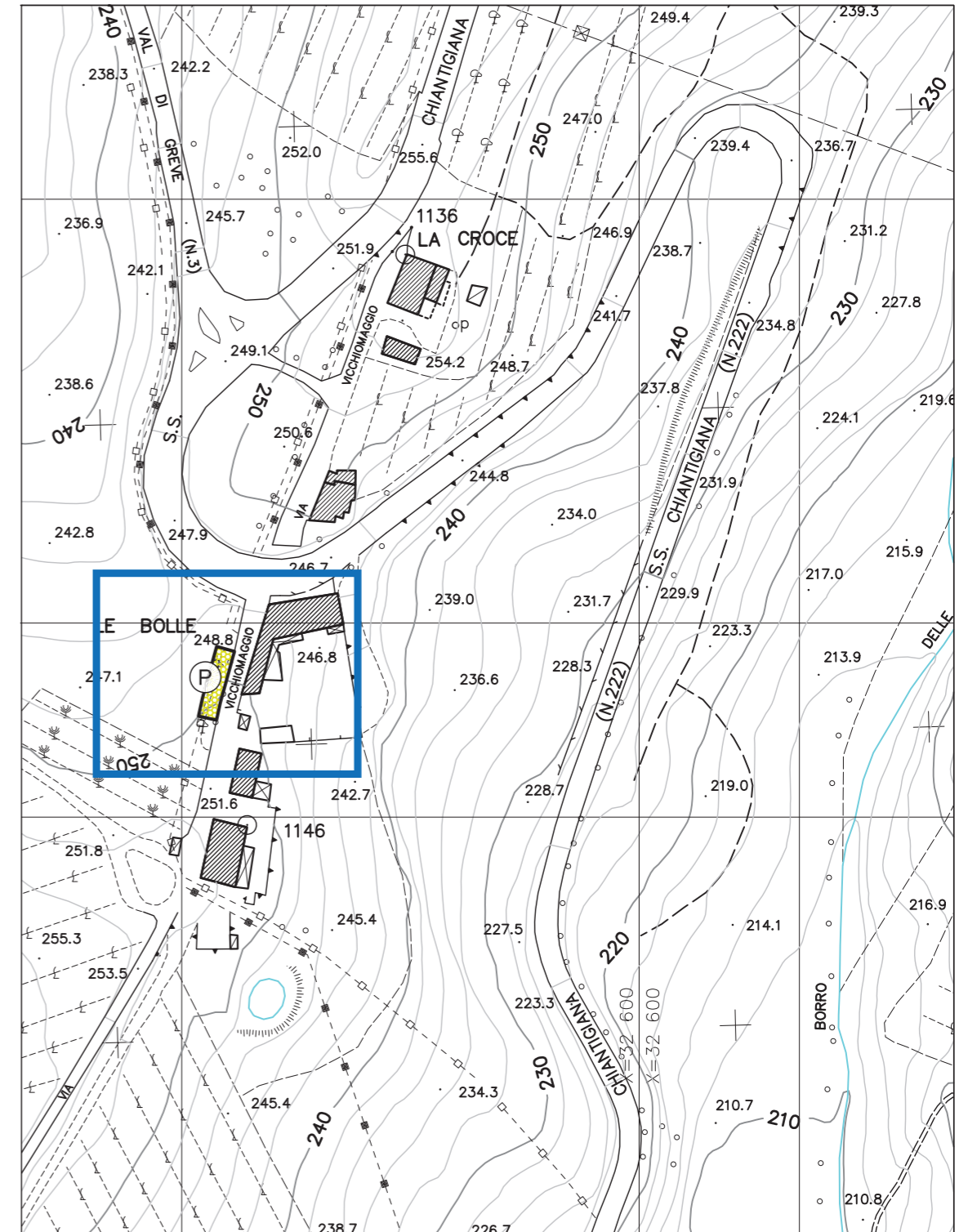
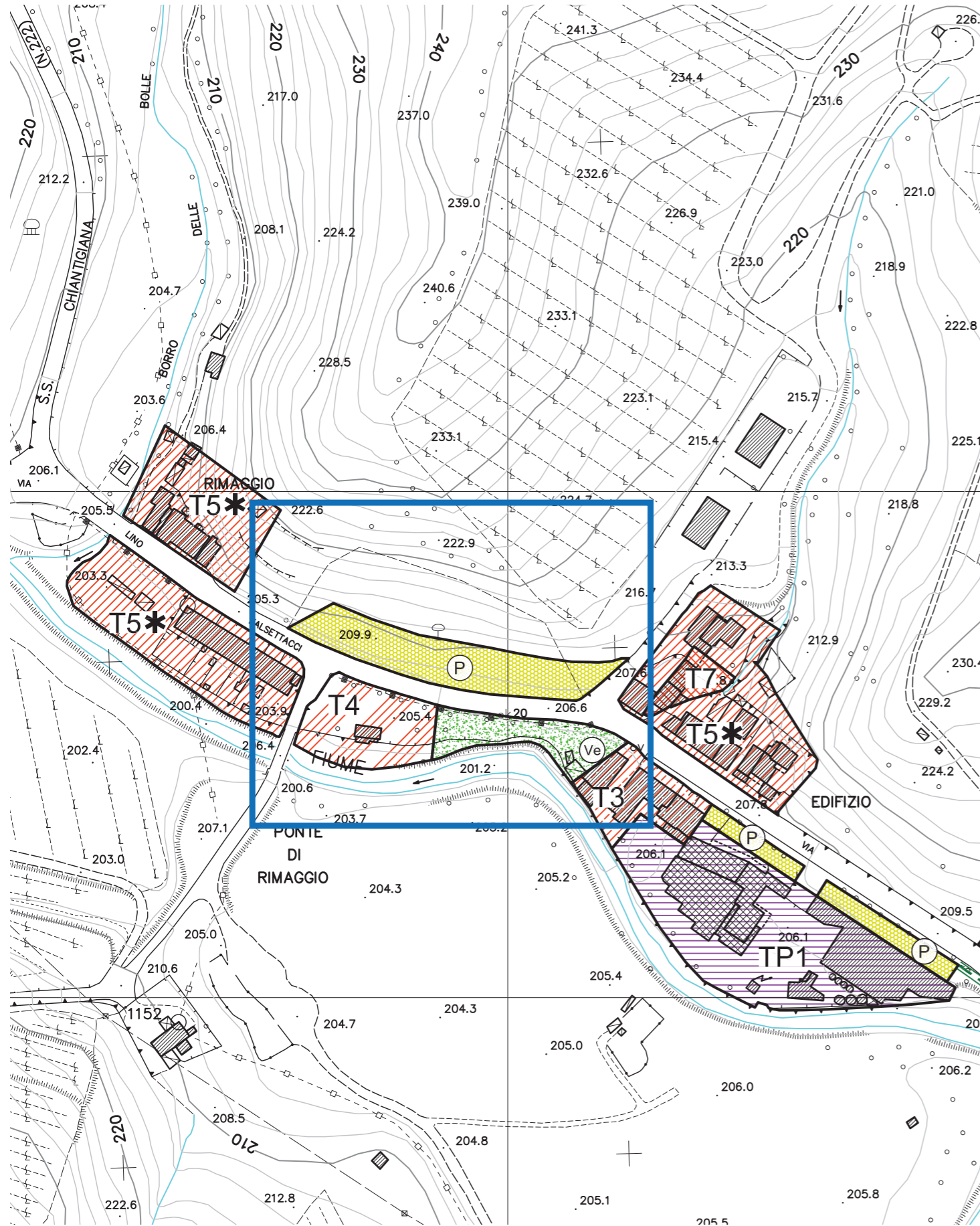


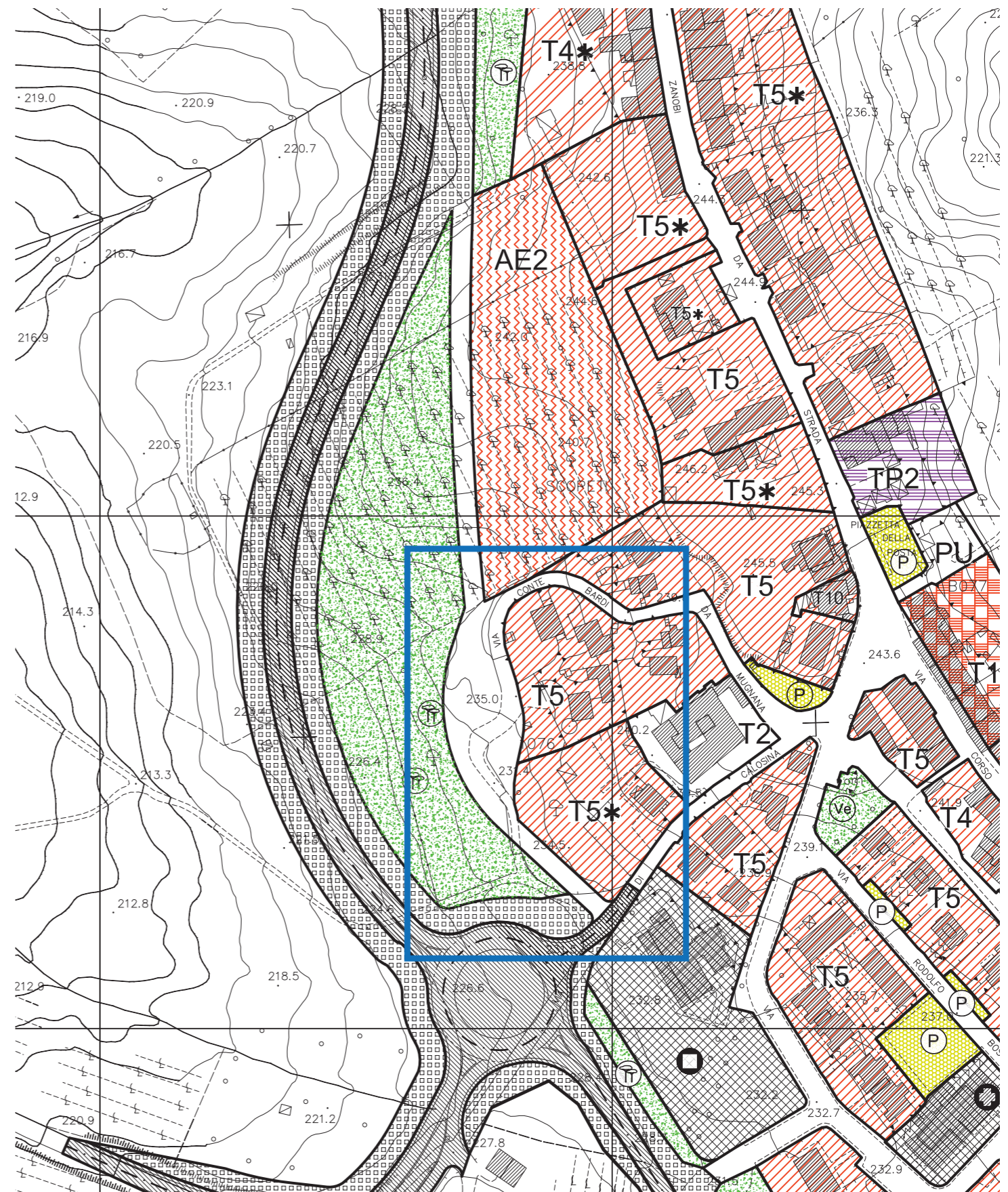
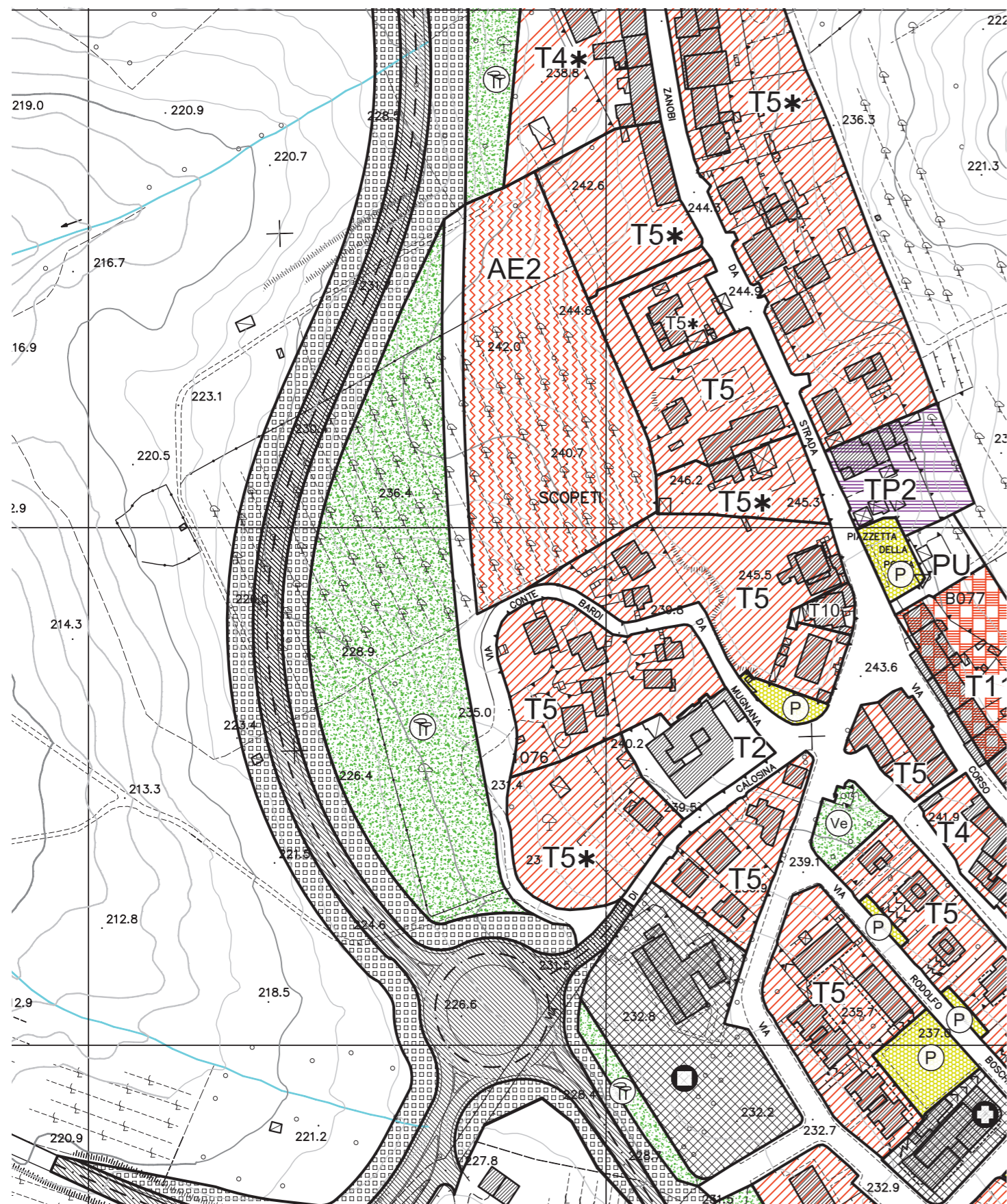
Variante al Regolamento urbanistico: Passo dei Pecorai (tav. 8)  
nuovo parcheggio pubblico di progetto  
(area soggetta a vincolo espropriativo)  
- previsione modificata in sede di controdeduzione alle osservazioni -



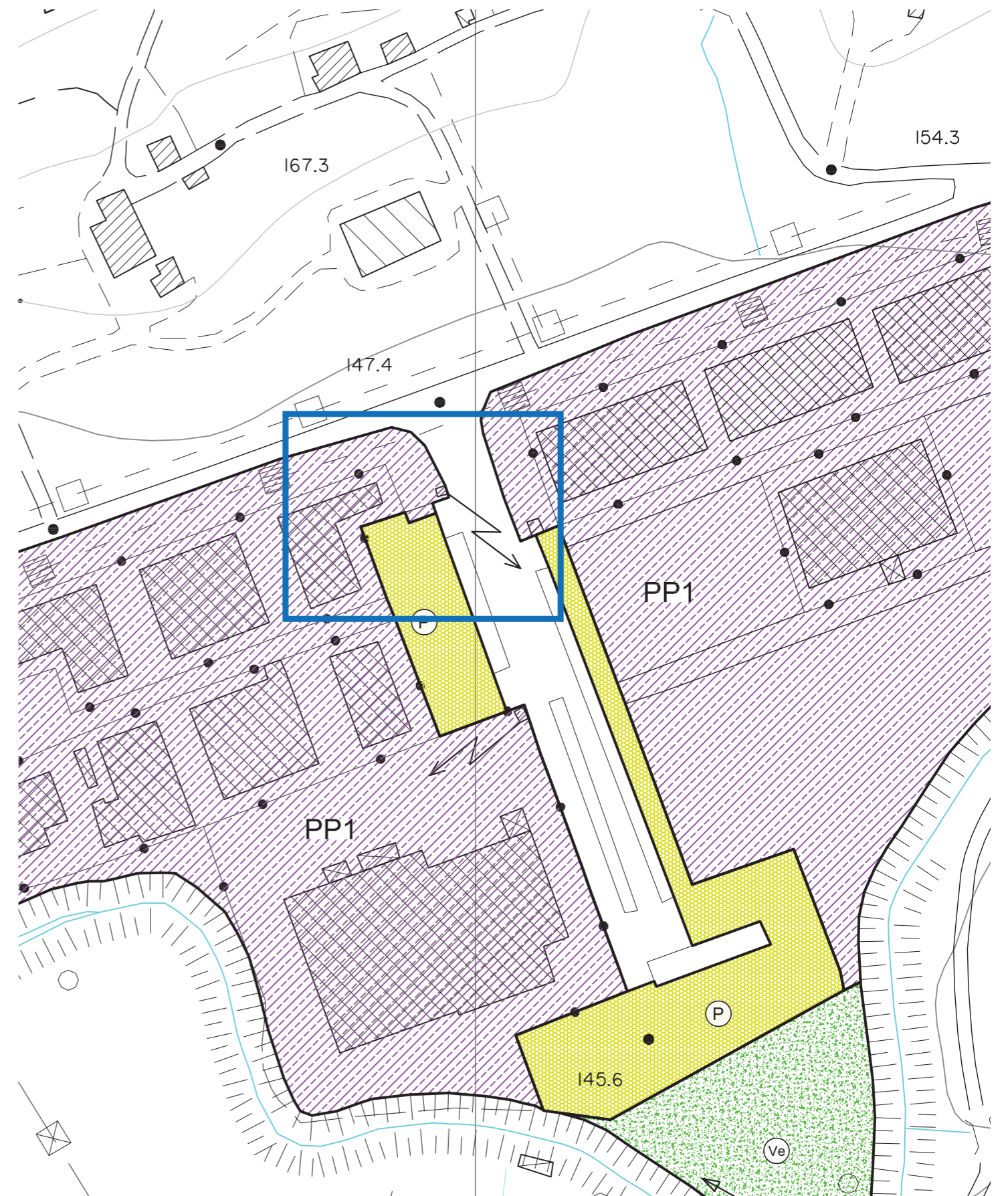


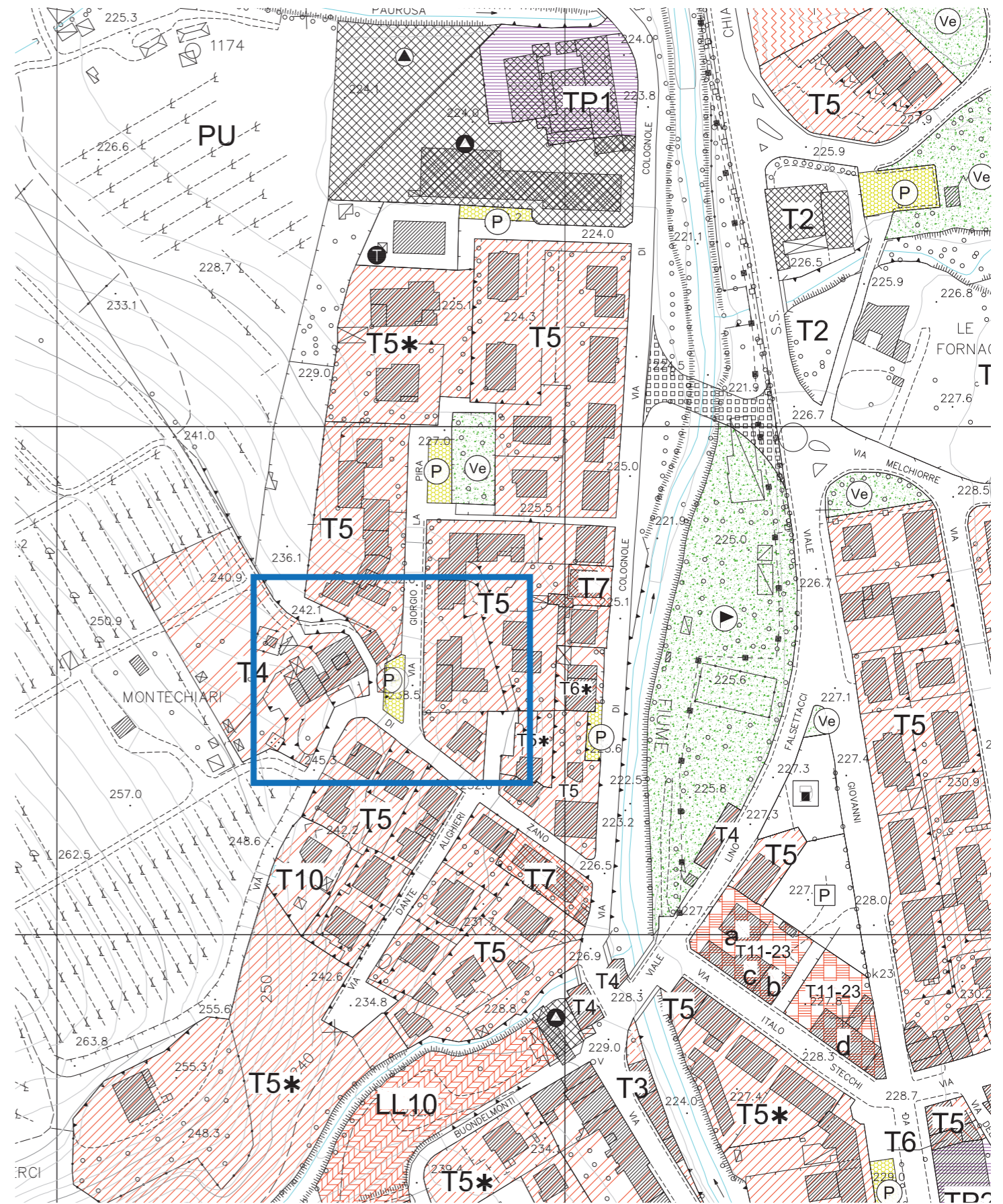
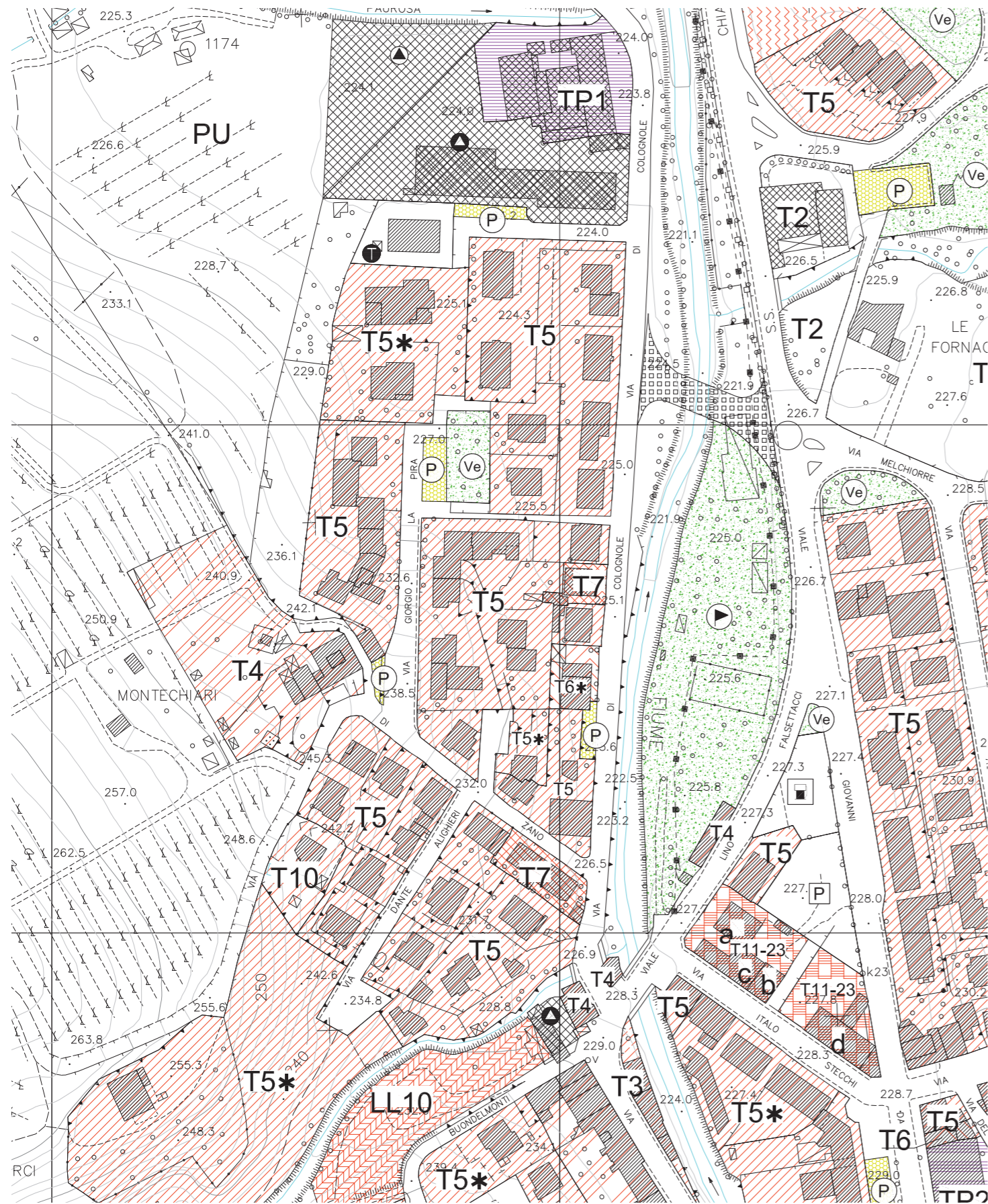
Variante al Regolamento urbanistico: Greti e località Le Bolle (tav. 10)  
nuovi parcheggi pubblici di progetto  
(aree soggette a vincolo espropriativo)  
- previsioni non modificate in sede di controdeduzione alle osservazioni -

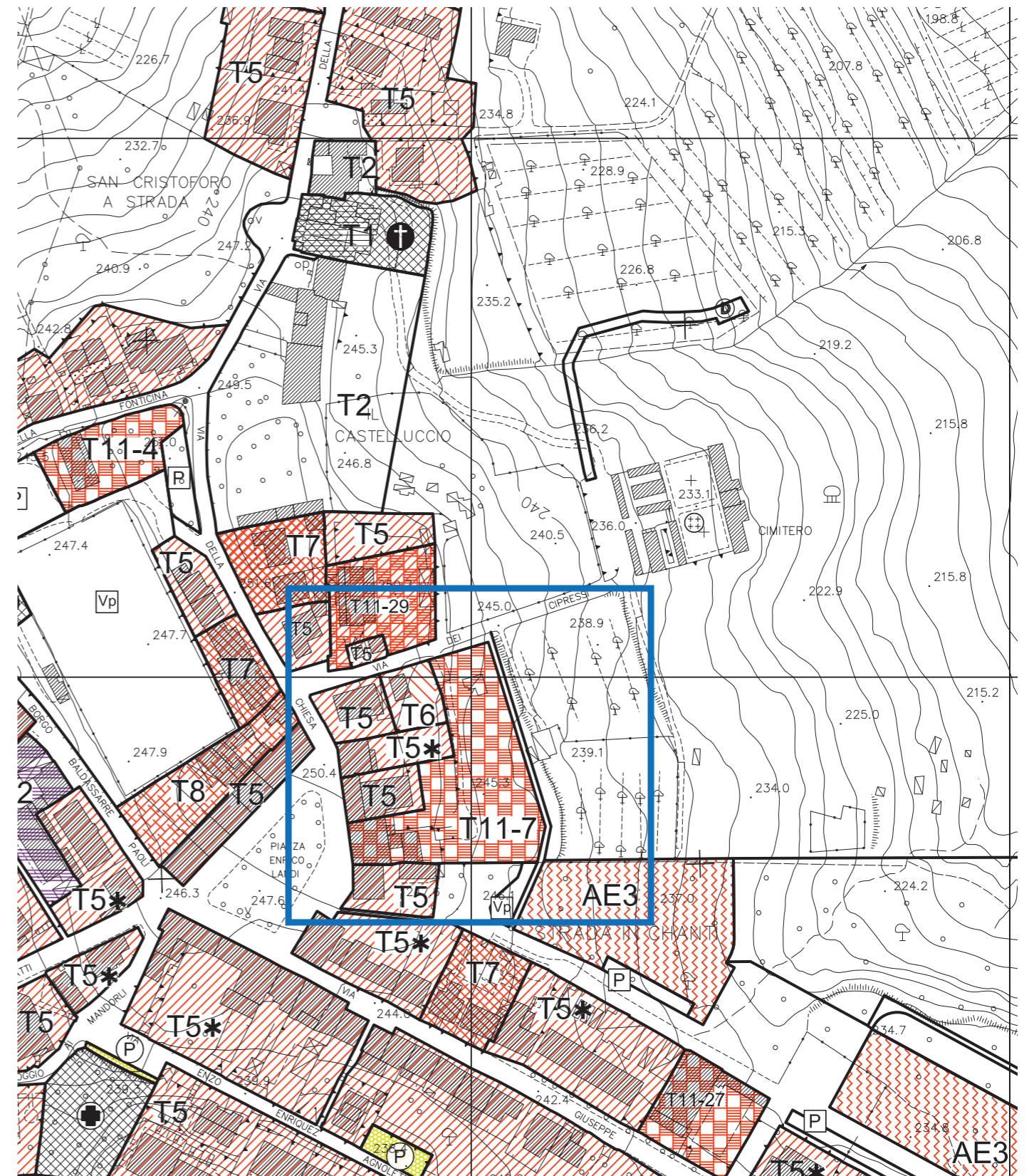
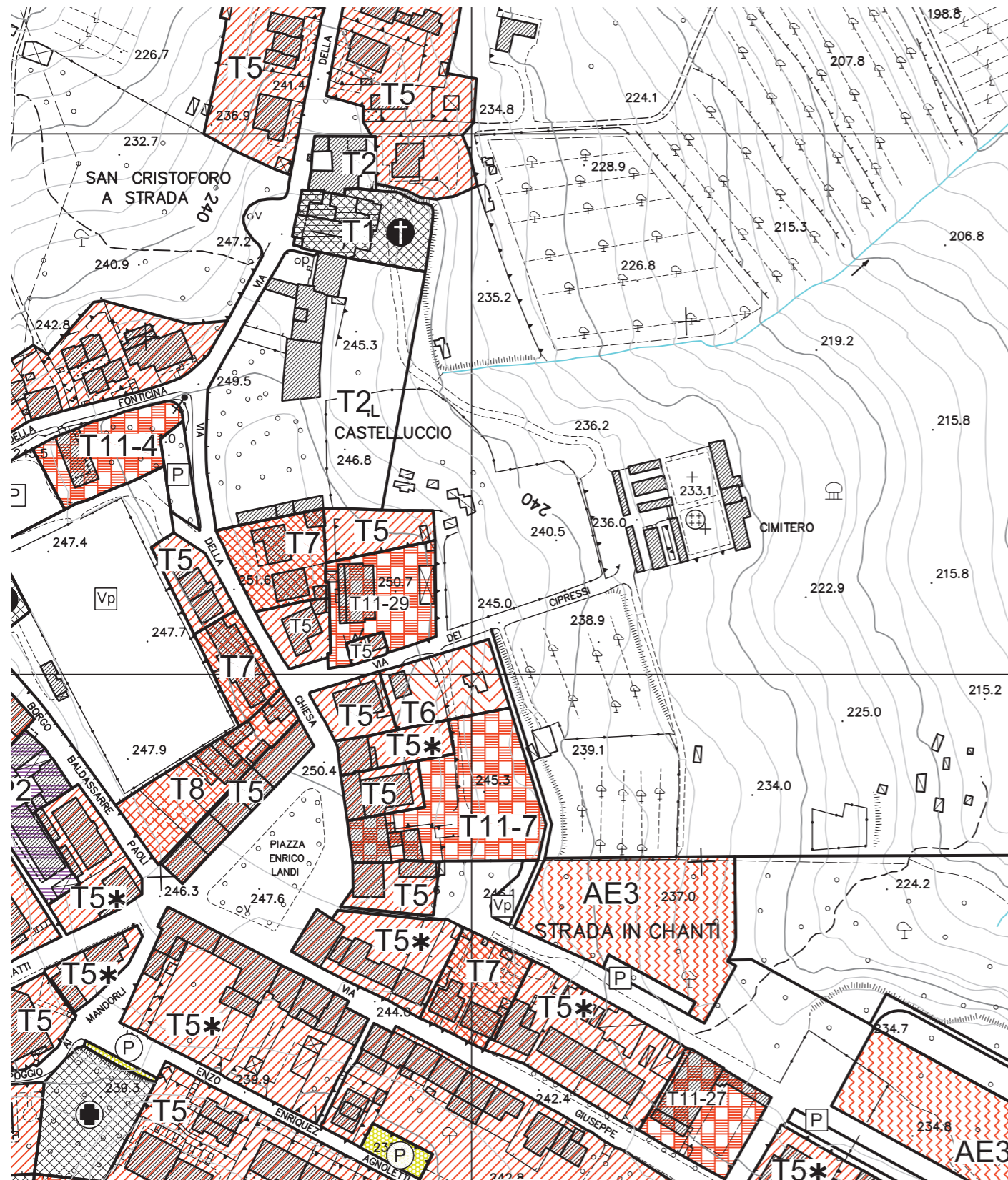














- previsione non modificata in sede di controdeduzione alle osservazioni -

