

**VARIANTE CONFERMATIVA  
 AL REGOLAMENTO URBANISTICO**

**ALLEGATO "F"**

Pericolosità e Fattibilità  
 geologica sismica e idraulica  
 U.T.O.E. n°9

**DUDDA**

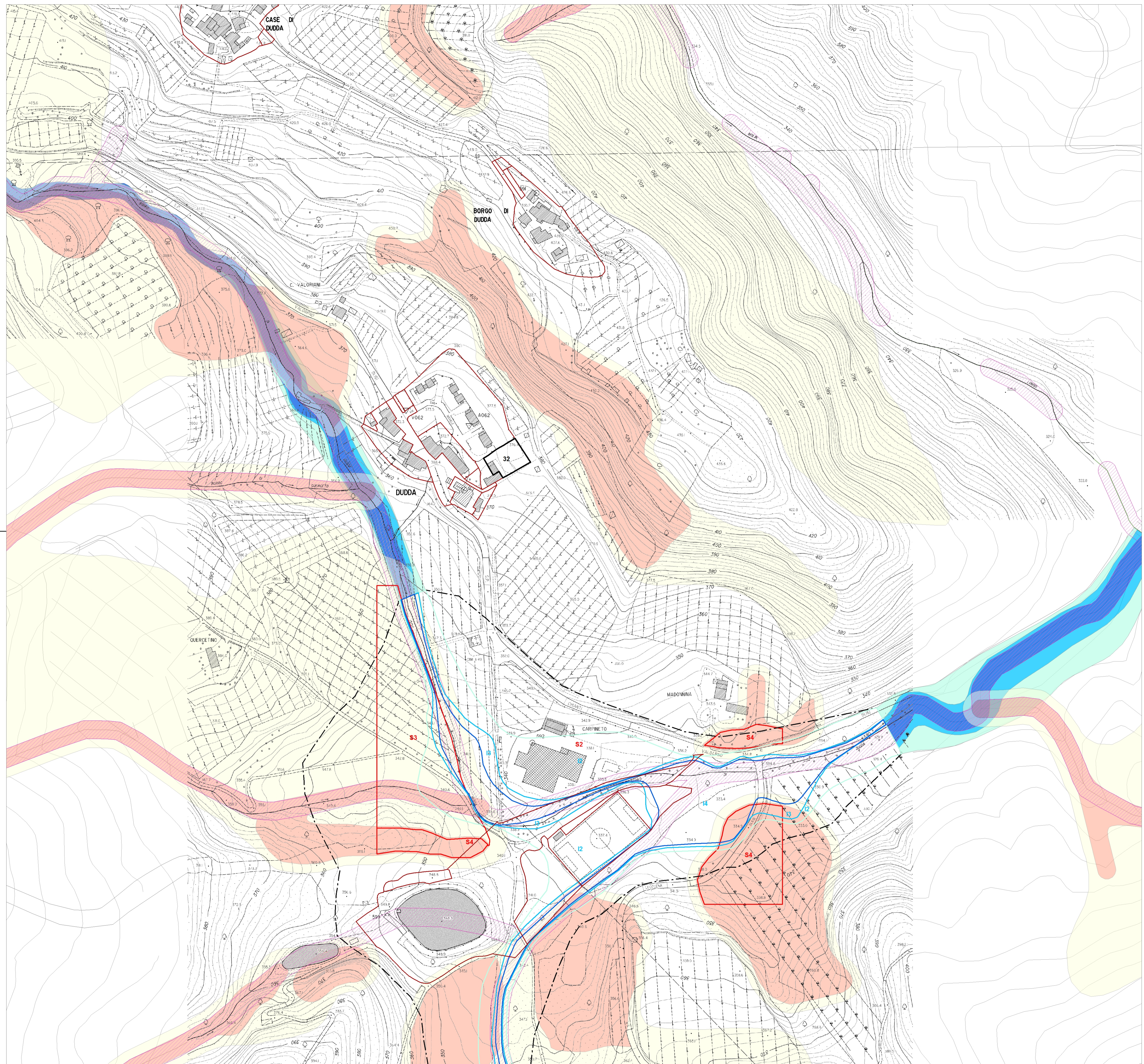
Tavola

**11**

scala 1:2.000

data: luglio 2016

Arch. Roberto Vezzosi, incaricato esterno; Ing. Laura Lenci, responsabile dell'ufficio urbanistica;  
 ProGeo: Geol. Massimiliano Rossi, Geol. Fabio Poggi, Ing. Lorenzo Corri  
 LDP Studio: Arch. Stefania Rizzotti, Geom. Luca Gentili  
 Studio Tecnico Associato Breschi Riccardo Fedi Sergio Santiloni Alberto Architetti  
 Dott. Agr. Monica Coletta, Ambiente s.c. Ing. Franco Rocchi



**LEGENDA PERICOLOSITA' GEOLOGICA SISMICA E IDRAULICA**

Reticolo idrografico approvato con DCRT 09/2015

Limite dei 10 mt di cui all'art. 1 della LR 21/12

Pericolosità idraulica da modellazione

Pericolosità idraulica storico inventariale

- I2 pericolosità idraulica media
- I3 pericolosità idraulica elevata
- I4 pericolosità idraulica molto elevata

- pericolosità idraulica media (I.2)
- pericolosità idraulica elevata (I.3)
- pericolosità idraulica molto elevata (I.4)

Pericolosità sismica

- S2 pericolosità sismica locale media
- S3 pericolosità sismica locale elevata
- S4 pericolosità sismica locale molto elevata

Pericolosità geologica

- pericolosità geologica bassa (G.2)
- pericolosità geologica media (G.3)
- pericolosità geologica elevata (G.4)

**LEGENDA FATTIBILITA' GEOLOGICA SISMICA E IDRAULICA**

1...51 Interventi ai quali corrisponde "scheda di fattibilità"

Regolamento Urbanistico vigente la cui fattibilità è "attribuibile mediante abaco"

Area di studio della modellazione idraulica

| N° intervento | FATTIBILITA' |              |           |
|---------------|--------------|--------------|-----------|
|               | GEOLOGICA    | SISMICA      | IDRAULICA |
| 32            | FG2          | non presente | FI1       |