

**VARIANTE CONFERMATIVA
AL REGOLAMENTO URBANISTICO**

ALLEGATO "F"

Pericolosità e Fattibilità
geologica sismica e idraulica

U.T.O.E. n°2c

LA PRESURA

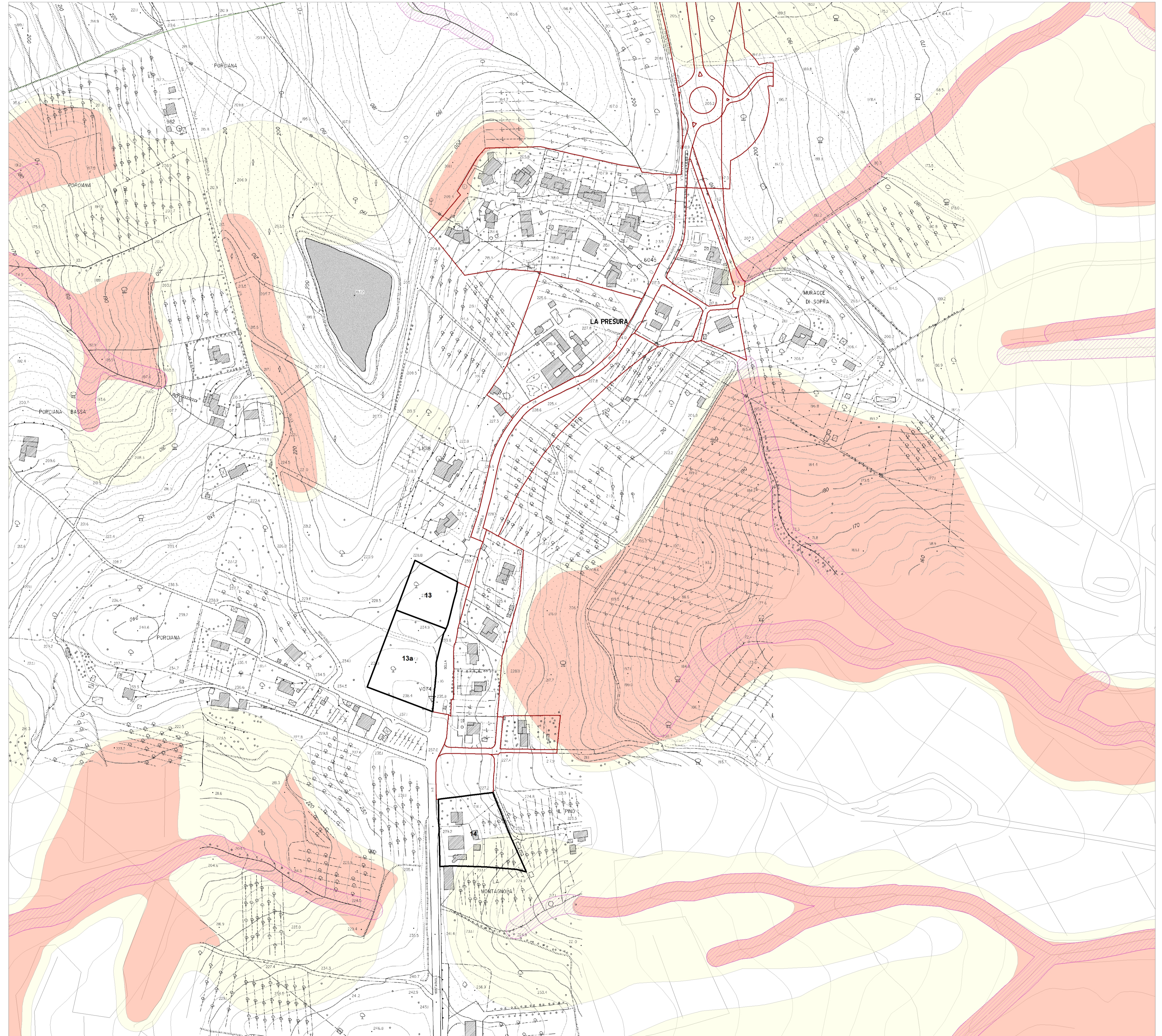
Tavola

04

scala 1:2.000

data: luglio 2016

Arch. Roberto Vezzosi, incaricato esterno; Ing. Laura Lenci, responsabile dell'ufficio urbanistica;
ProGeo: Geol. Massimiliano Rossi, Geol. Fabio Poggi, Ing. Lorenzo Corri
LDP Studio: Arch. Stefania Rizzotti, Geom. Luca Gentili
Studio Tecnico Associato Breschi Riccardo Fedi Sergio Santiloni Alberto Architetti
Dott. Agr. Monica Coletta, Ambiente s.c. Ing. Franco Rocchi



LEGENDA PERICOLOSITA' GEOLOGICA SISMICA E IDRAULICA

Reticolo idrografico approvato con DCRT 09/2015

Limite dei 10 mt di cui all'art. 1 della LR 21/12

Pericolosità idraulica da modellazione

Pericolosità idraulica storico inventariale

I2 pericolosità idraulica media

pericolosità idraulica media (I.2)

I3 pericolosità idraulica elevata

pericolosità idraulica elevata (I.3)

I4 pericolosità idraulica molto elevata

pericolosità idraulica molto elevata (I.4)

Pericolosità sismica

S2 pericolosità sismica locale media

S3 pericolosità sismica locale elevata

S4 pericolosità sismica locale molto elevata

Pericolosità geologica

pericolosità geologica bassa (G.2)

pericolosità geologica media (G.3)

pericolosità geologica elevata (G.4)

LEGENDA FATTIBILITA' GEOLOGICA SISMICA E IDRAULICA

1..51 Interventi ai quali corrisponde "scheda di fattibilità"

Regolamento Urbanistico vigente la cui fattibilità è "attribuibile mediante abaco"

Area di studio della modellazione idraulica

FATTIBILITA'

| N° intervento | GEOLOGICA | SISMICA | IDRAULICA |
|---------------|-----------|--------------|-----------|
| 13 | FG2 | non presente | FI1 |
| 13a | FG2 | non presente | FI1 |
| 14 | FG2 - FG3 | non presente | FI1 |