

ALLEGATO "F"

Pericolosità e Fattibilità
 geologica sismica e idraulica

U.T.O.E. n°2

STRADA IN CHIANTI

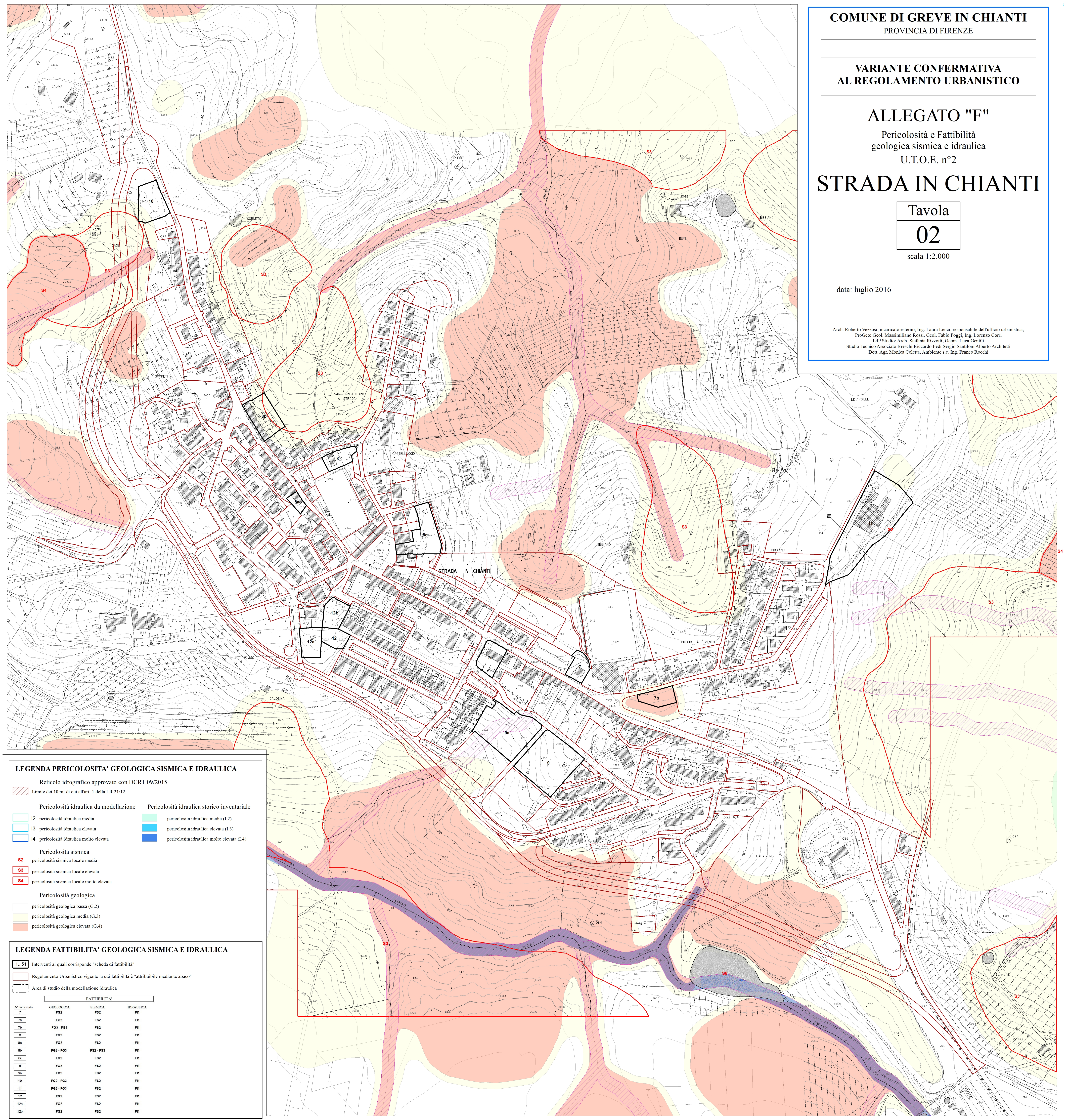
Tavola

02

scala 1:2.000

data: luglio 2016

Arch. Roberto Vezzosi, incaricato esterno; Ing. Laura Lenzi, responsabile dell'ufficio urbanistica;
 ProGeo: Geol. Massimiliano Rossi, Geol. Fabio Poggi, Ing. Lorenzo Corri
 LdP Studio: Arch. Stefania Rizzotti, Geom. Luca Gentili
 Studio Tecnico Associato Breschi Riccardo Fedi Sergio Santilioni Alberto Architeti
 Dott. Agr. Monica Coletta, Ambiente s.c. Ing. Franco Rocchi



LEGENDA PERICOLOSITA' GEOLOGICA SISMICA E IDRAULICA

Reticolo idrografico approvato con DCRT 09/2015
 Limite dei 10 mt di cui all'art. 1 della LR 21/12

<p>Pericolosità idraulica da modellazione</p> <ul style="list-style-type: none"> I2 pericolosità idraulica media I3 pericolosità idraulica elevata I4 pericolosità idraulica molto elevata 	<p>Pericolosità idraulica storico inventariale</p> <ul style="list-style-type: none"> pericolosità idraulica media (I.2) pericolosità idraulica elevata (I.3) pericolosità idraulica molto elevata (I.4)
<p>Pericolosità sismica</p> <ul style="list-style-type: none"> S2 pericolosità sismica locale media S3 pericolosità sismica locale elevata S4 pericolosità sismica locale molto elevata 	
<p>Pericolosità geologica</p> <ul style="list-style-type: none"> pericolosità geologica bassa (G.2) pericolosità geologica media (G.3) pericolosità geologica elevata (G.4) 	

LEGENDA FATTIBILITA' GEOLOGICA SISMICA E IDRAULICA

1-51 Interventi ai quali corrisponde "scheda di fattibilità"

Regolamento Urbanistico vigente la cui fattibilità è "attribuibile mediante abaco"

Area di studio della modellazione idraulica

FATTIBILITA'			
N° intervento	GEOLOGICA	SISMICA	IDRAULICA
7	F02	F52	F11
7a	F02	F52	F11
7b	F03 - F04	F52	F11
8	F02	F52	F11
8a	F02	F52	F11
8b	F02 - F03	F52 - F53	F11
8c	F02	F52	F11
9	F02	F52	F11
9a	F02	F52	F11
10	F02 - F03	F52	F11
11	F02 - F03	F52	F11
12	F02	F52	F11
12a	F02	F52	F11
12b	F02	F52	F11