

PS

iano S trutturale

Quadro conoscitivo

carta delle Indagini

Sindaco: Paolo Sottani
Responsabile del procedimento: Ing. Laura Lenzi

Progettista "Capogruppo": arch. Roberto Vezzoni
arch. Stefania Rizzatti
arch. Riccardo Breschi
Ing. Franco Rocchi
agr. Monica Coletta

Indagini geologico-tecniche e studi idraulici: ProGeo Associati
geol. Massimiliano Rossi
geol. Fabio Foggi
Ing. Lorenzo Cant

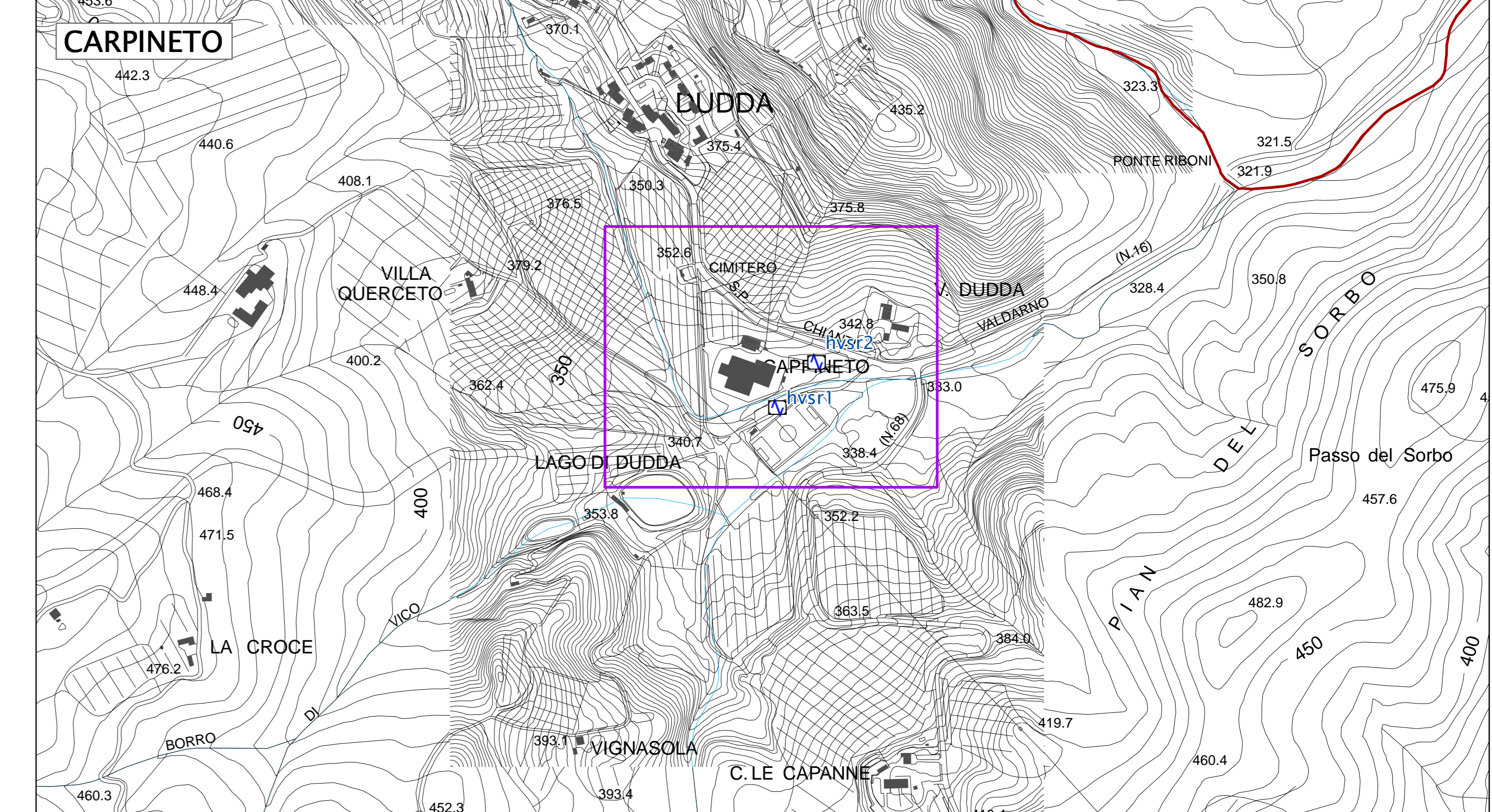
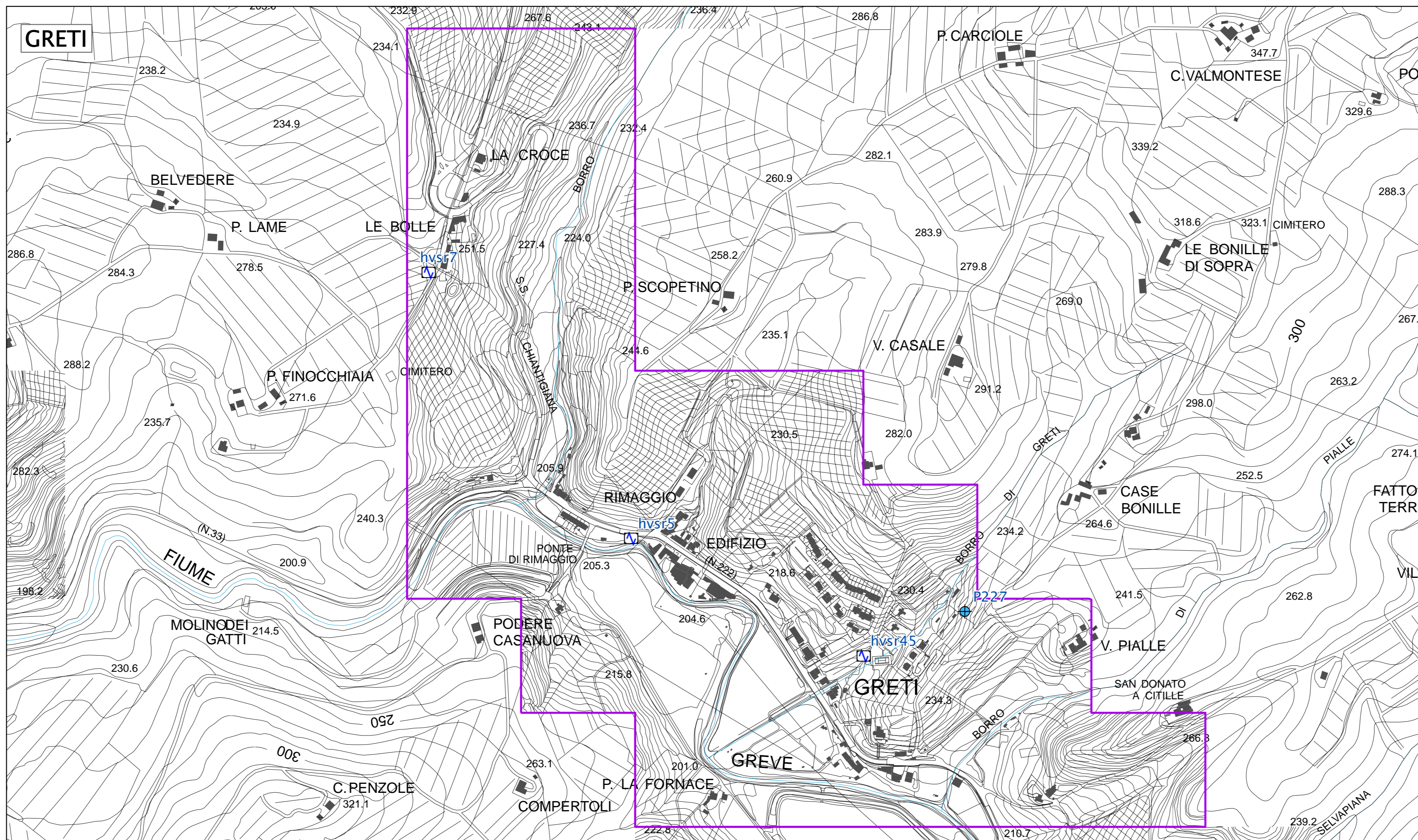
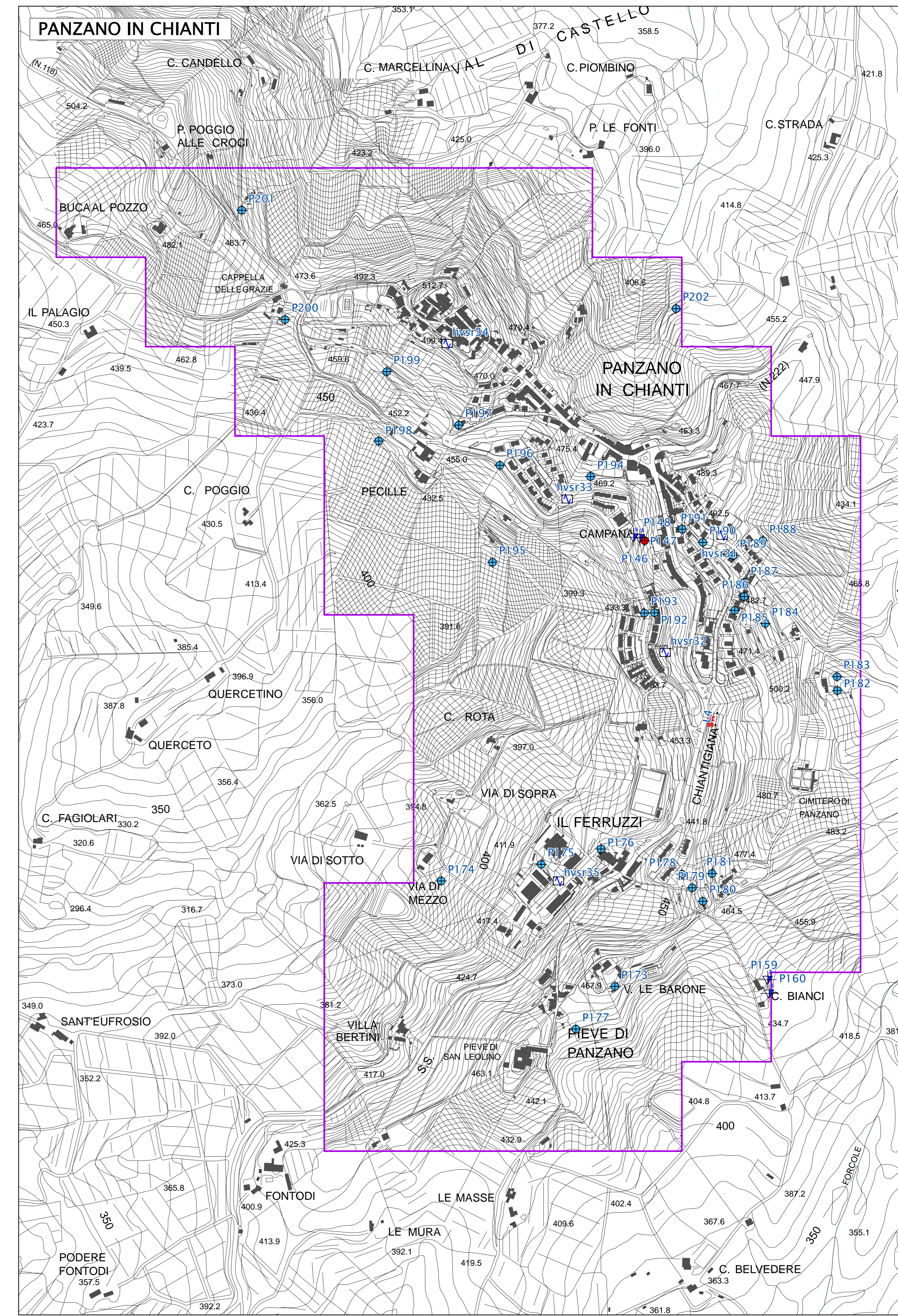
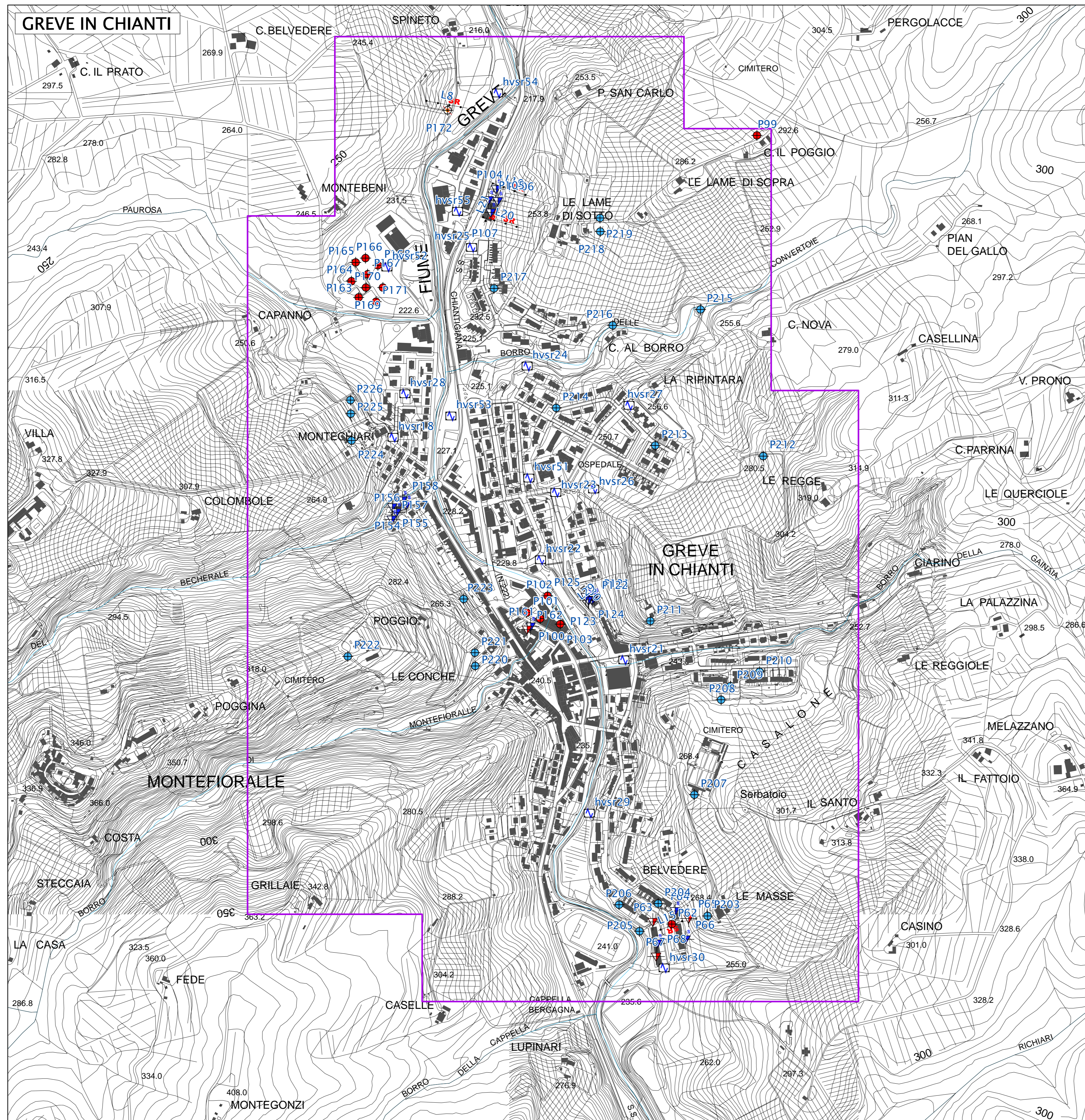
Collaboratori: geol. Laura Galmacci
geol. Luca Berlingozzi
Ing. Ilana Sproviero

Gennaio 2016



Quadrante sud

Comune di Greve in Chianti



Legenda

- Indagini di microtremore a stazione singola
- Pozzo per acqua
- Prova penetrometrica dinamica pesante
- Prova penetrometrica dinamica super pesante
- Prova penetrometrica statica con punta meccanica (CPT)
- Saggio esplorativo
- Sondaggio a carotaggio continuo
- Sondaggio a carotaggio continuo con inclinometro
- Sondaggio a carotaggio continuo da cui sono stati prelevati campioni
- Sondaggio a carotaggio continuo e prova sismica in foro tipo Downhole
- MW MASW
- SR Profilo sismico a rifrazione

Area studio MOPS (purple outline)
Confine comunale (red outline)