

# COMUNE DI GREVE IN CHIANTI

PROVINCIA DI FIRENZE

VARIANTE DI ADEGUAMENTO  
DEL REGOLAMENTO URBANISTICO  
ALLE NUOVE  
PERICOLOSITA' E PIANI SOVRAORDINATI

## ALLEGATO "F"

Pericolosità e Fattibilità  
geologica sismica e idraulica

U.T.O.E. n°2c

## LA PRESURA

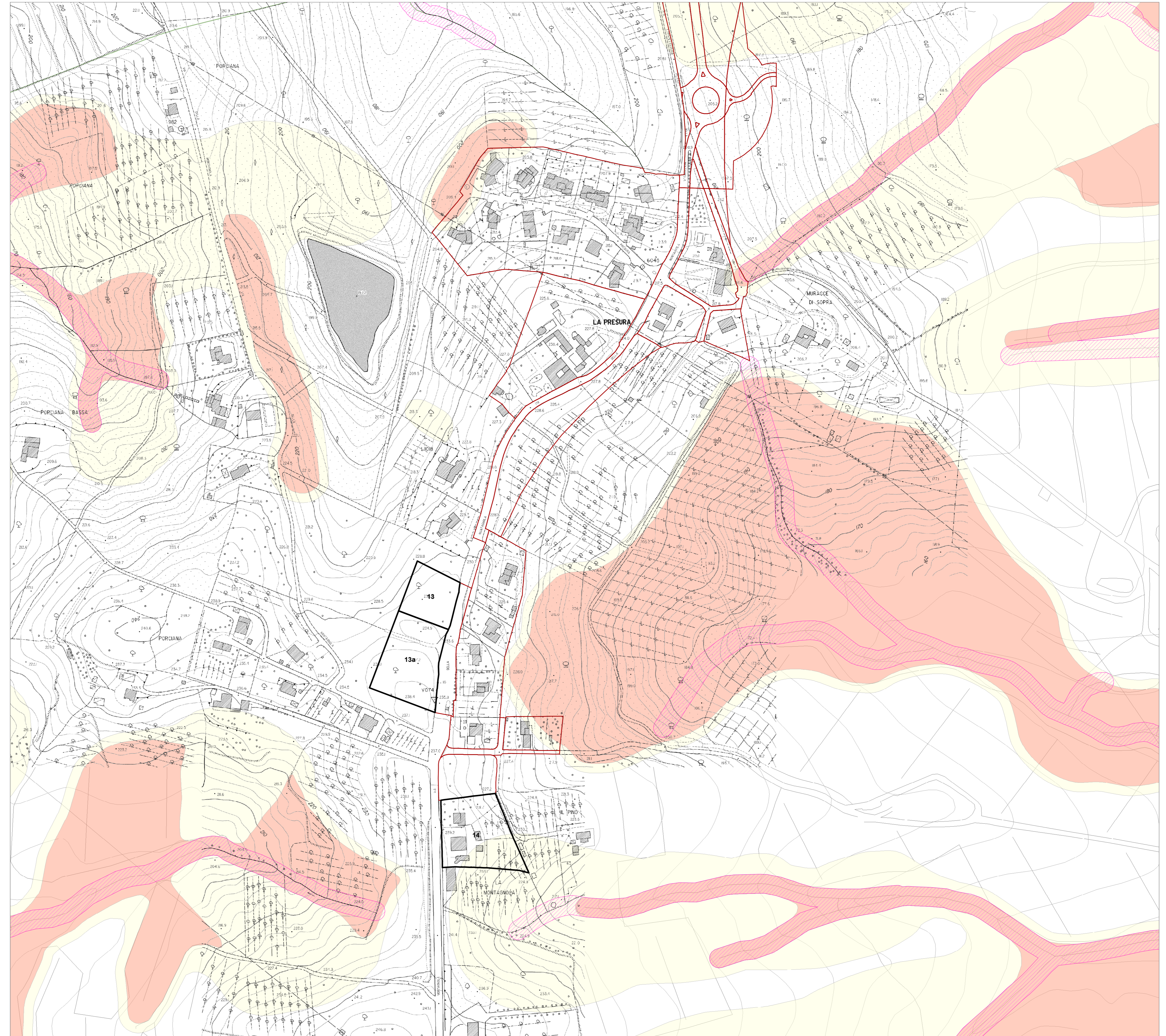
Tavola

04

scala 1:2.000

data: Novembre 2016

Sindaco Dott. Paolo Sottani  
Arch. Roberto Vezzosi, incaricato esterno; Ing. Laura Lenzi, responsabile dell'ufficio urbanistica;  
ProGeo: Geol. Massimiliano Rossi, Geol. Fabio Poggi, Ing. Lorenzo Corri  
LDP Studio: Arch. Stefania Rizzotti, Geom. Luca Gentili  
Studio Tecnico Associato Breschi Riccardo Fedi Sergio Santiloni Alberto Architetti  
Dott. Agr. Monica Coletta, Ambiente s.c. Ing. Franco Rocchi



### LEGENDA PERICOLOSITA' GEOLOGICA SISMICA E IDRAULICA

Reticolo idrografico approvato con DCRT 09/2015

Limite dei 10 mt di cui all'art. 1 della LR 21/12

Pericolosità idraulica da modellazione

Pericolosità idraulica storico inventariale

I2 pericolosità idraulica media

pericolosità idraulica media (I.2)

I3 pericolosità idraulica elevata

pericolosità idraulica elevata (I.3)

I4 pericolosità idraulica molto elevata

pericolosità idraulica molto elevata (I.4)

Pericolosità sismica

S2 pericolosità sismica locale media

S3 pericolosità sismica locale elevata

S4 pericolosità sismica locale molto elevata

Pericolosità geologica

G2 pericolosità geologica media (G.2)

G3 pericolosità geologica elevata (G.3)

G4 pericolosità geologica molto elevata (G.4)

### LEGENDA FATTIBILITA' GEOLOGICA SISMICA E IDRAULICA

1...51 Interventi ai quali corrisponde "scheda di fattibilità"

Regolamento Urbanistico vigente la cui fattibilità è "attribuibile mediante abaco"

Area di studio della modellazione idraulica

#### FATTIBILITA'

N° intervento	GEOLOGICA	SISMICA	IDRAULICA
13	FG2	non presente	FI1
13a	FG2	non presente	FI1
14	FG2 - FG3	non presente	FI1