

ALLEGATO "F"

Pericolosità e Fattibilità
geologica sismica e idraulica
U.T.O.E. n°2

STRADA IN CHIANTI

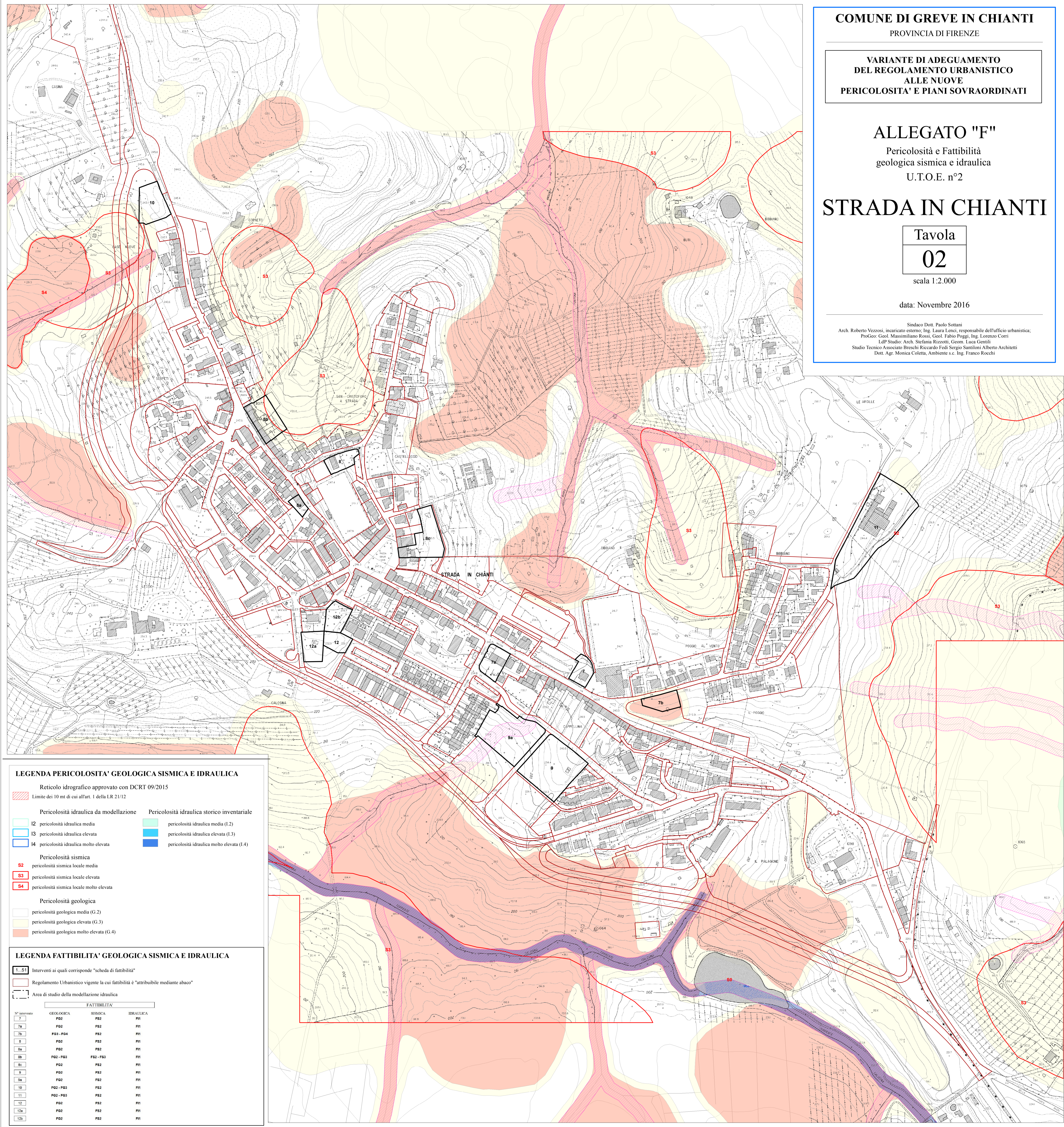
Tavola

02

scala 1:2.000

data: Novembre 2016

Sindaco Dott. Paolo Sottani
Arch. Roberto Vezzosi, incaricato esterno; Ing. Laura Lenzi, responsabile dell'ufficio urbanistica;
ProGeo: Geol. Massimiliano Rossi, Geol. Fabio Poggi, Ing. Lorenzo Corri
LdP Studio: Arch. Stefania Rizzotti, Geom. Luca Gentili
Studio Tecnico Associato Breschi Riccardi Fedi Sergio Santilioni Alberto Architeti
Dott. Agr. Monica Coletta, Ambiente s.c. Ing. Franco Rocchi



LEGENDA PERICOLOSITA' GEOLOGICA SISMICA E IDRAULICA

Reticolo idrografico approvato con DCRT 09/2015

Limite dei 10 mt di cui all'art. 1 della LR 21/12

- | | | |
|----|--|---|
| I2 | Pericolosità idraulica da modellazione | Pericolosità idraulica storico inventariale |
| I3 | pericolosità idraulica media | pericolosità idraulica media (I.2) |
| I4 | pericolosità idraulica elevata | pericolosità idraulica elevata (I.3) |
| | pericolosità idraulica molto elevata | pericolosità idraulica molto elevata (I.4) |

- Pericolosità sismica
- S2 pericolosità sismica locale media
 - S3 pericolosità sismica locale elevata
 - S4 pericolosità sismica locale molto elevata

- Pericolosità geologica
- pericolosità geologica media (G.2)
 - pericolosità geologica elevata (G.3)
 - pericolosità geologica molto elevata (G.4)

LEGENDA FATTIBILITA' GEOLOGICA SISMICA E IDRAULICA

- 1...51 Interventi ai quali corrisponde "scheda di fattibilità"
- Regolamento Urbanistico vigente la cui fattibilità è "attribuibile mediante abaco"
- Area di studio della modellazione idraulica

N° intervento	FATTIBILITA'		
	GEOLOGICA	SISMICA	IDRAULICA
7	FG2	FS2	FI1
7a	FG2	FS2	FI1
7b	FG3 - FG4	FS2	FI1
8	FG2	FS2	FI1
8a	FG2	FS2	FI1
8b	FG2 - FG3	FS2 - FS3	FI1
8c	FG2	FS2	FI1
9	FG2	FS2	FI1
9a	FG2	FS2	FI1
10	FG2 - FG3	FS2	FI1
11	FG2 - FG3	FS2	FI1
12	FG2	FS2	FI1
12a	FG2	FS2	FI1
12b	FG2	FS2	FI1