



**Comune di
Greve in Chianti**

**CARTA DELLA
COPERTURA DEGLI
USI DEL SUOLO
2010**

scala 1:25.000

AVVIO DEL PROCEDIMENTO AL
NUOVO PIANO STRUTTURALE E AL
NUOVO PIANO OPERATIVO

febbraio 2015

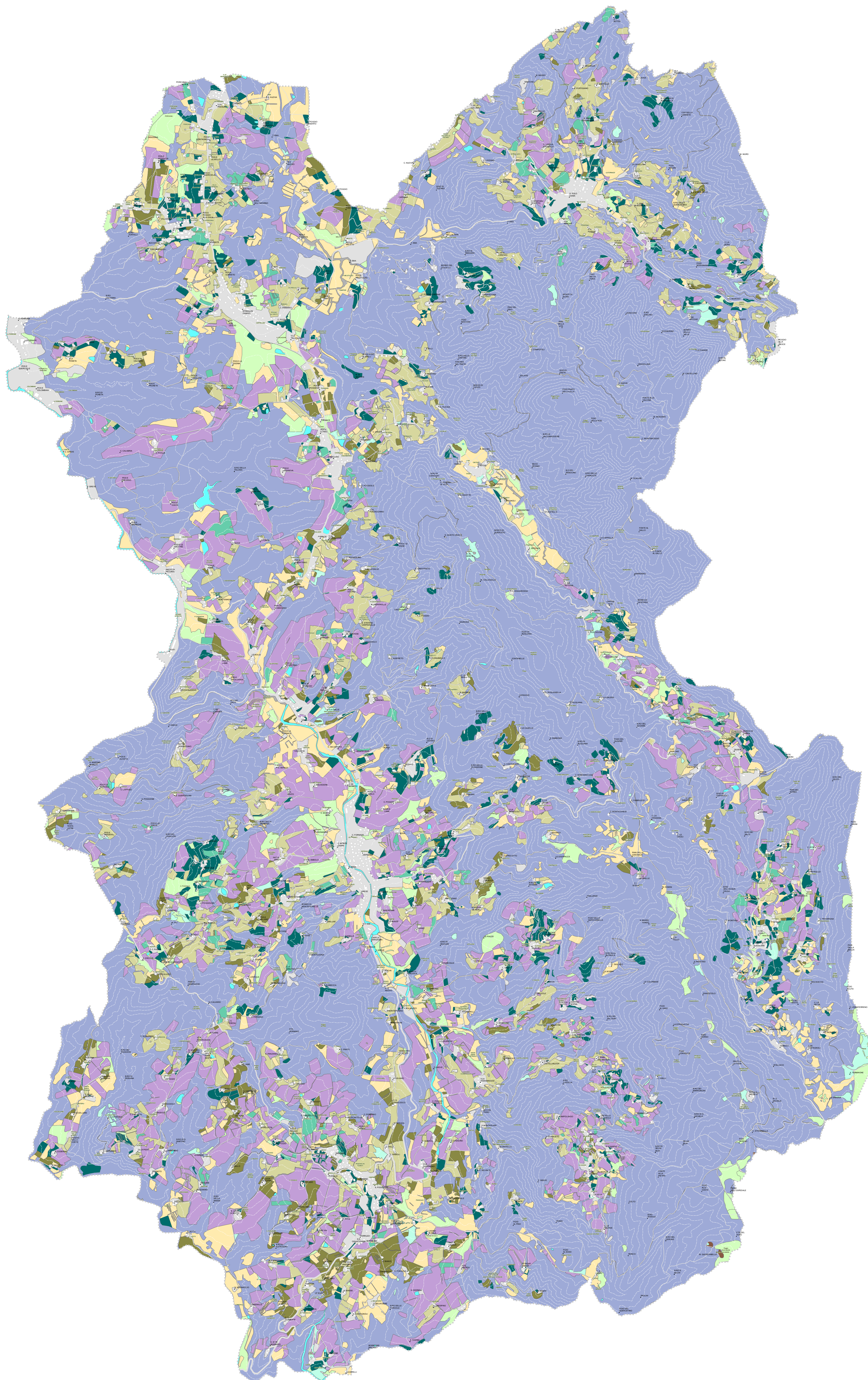
Gruppo di lavoro:
Roberto Vezzosi (capogruppo)
Stefania Rizzotti (Idp studio)
Riccardo Luca Breschi
Monica Coletta
ProGeo Associati
Franco Rocchi, Ambiente s.c.

Luca Gentili, Idp progetti gis s.r.l.
Bianca Borri
Massimo Tofanelli

Aspetti giuridici:
Gaetano Viciconte

Unità Organizzativa Autonoma Ufficio di Piano del Comune di Greve in Chianti:
Laura Lenzi
Simonetta Paciucci

con la collaborazione del Settore 5 - Servizi di Gestione del Territorio del Comune di Greve in Chianti



Legenda

Uso del suolo 2010

-  Tessuti urbano
-  Aree non coltivabili
-  Aree seminabili
-  Olivi
-  Viti
-  Coltivazioni arboree promiscue
-  Coltivazioni arboree specializzate
-  Arboreti consociabile
-  Arboricoltura da legno
-  Aree di servizio funzionali alla coltura
-  Serre
-  Tetti
-  Pascoli magro
-  Pascoli polifita (tipo alpeggi)
-  Boschi
-  Acque