



**Comune di
Greve in Chianti**

**CARTA DELLA
PERIODIZZAZIONE DEI
SEDIMI EDIFICATI E DEI
TRACCIATI STRADALI**

scala 1:25.000

AVVIO DEL PROCEDIMENTO AL
NUOVO PIANO STRUTTURALE E AL
NUOVO PIANO OPERATIVO

febbraio 2015

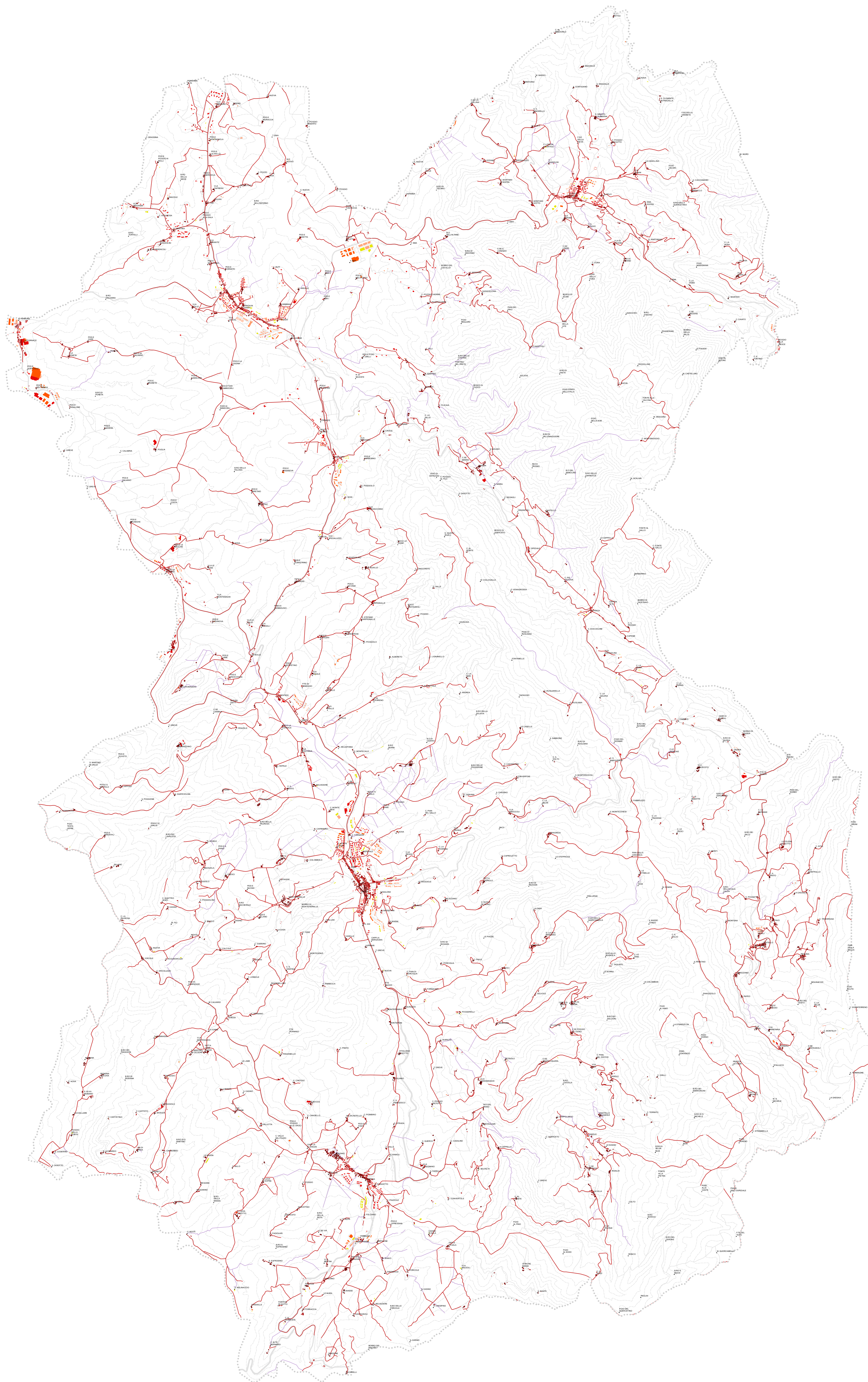
Gruppo di lavoro:
Roberto Vezzosi (capogruppo)
Stefania Rizzotti (Idp studio)
Riccardo Luca Breschi
Monica Coletta
ProGeo Associati
Franco Rocchi, Ambiente s.c.

Luca Gentili, Idp progetti gis s.r.l.
Bianca Borri
Massimo Tofanelli

Aspetti giuridici:
Gaetano Vicconte

Unità Organizzativa Autonoma Ufficio di Piano del Comune di Greve in Chianti:
Laura Lenzi
Simonetta Paciucci

con la collaborazione del Settore 5 - Servizi di Gestione del Territorio del Comune di Greve in Chianti





Legenda

Periodizzazione dei sedimi edificati

-  Esistente al 1835 (CTG)
-  Esistente al 1954 (Volo GAI)
-  Esistente al 1978 (Volo Alto)
-  Esistente al 1988 (Volo Aima)
-  Esistente al 1996 (Volo Aima)
-  Esistente al 2006 (Volo Aima)
-  Esistente al 2010 (Volo Agea)

Periodizzazione dei tracciati stradali

-  Esistente al 1835 (CGT)
-  Esistente al 1835, oggi scomparso