

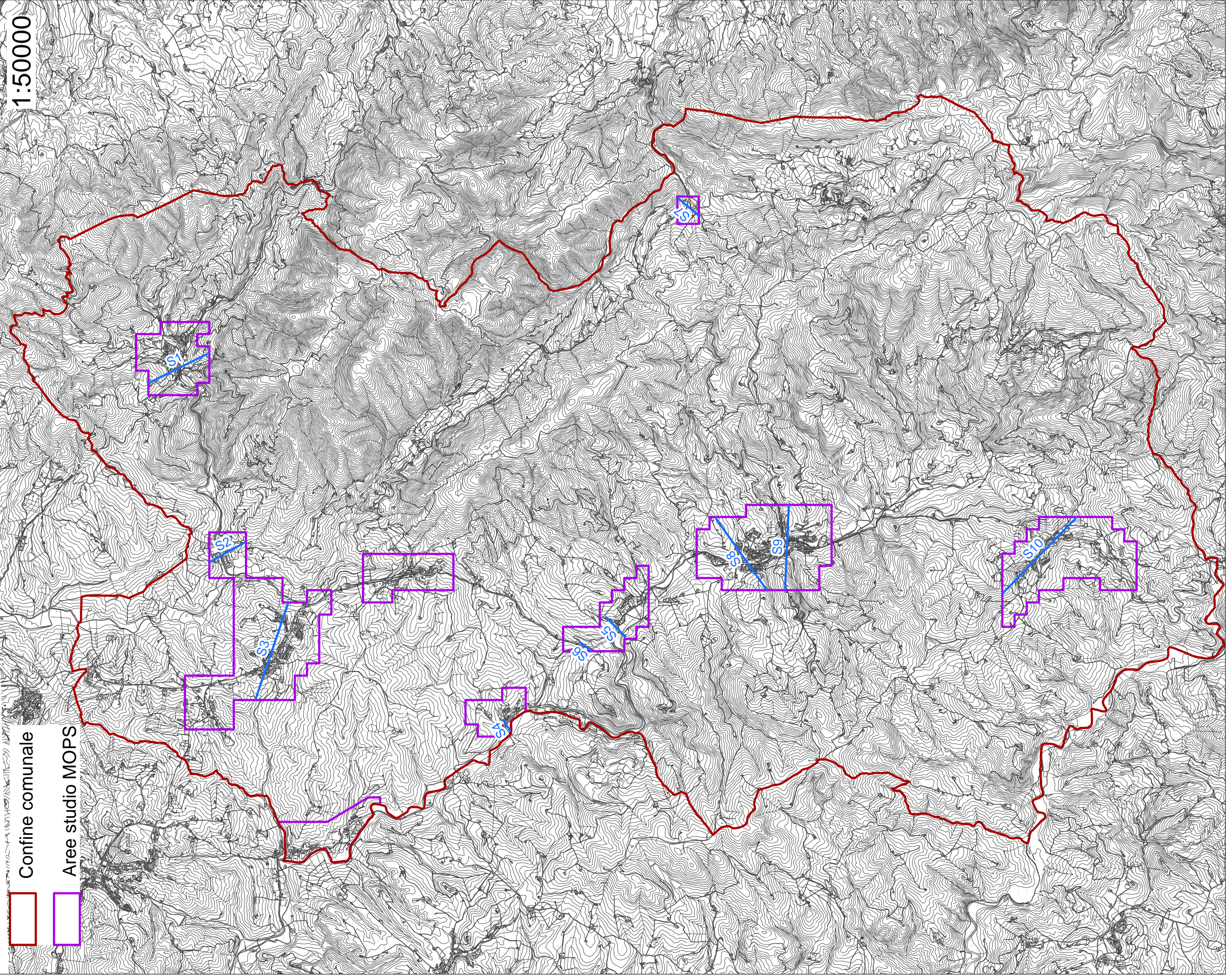


progetto:
Stefano Riccioli (coordinatore)
Stefano Riccioli, Ios studio
ottobre, 2018

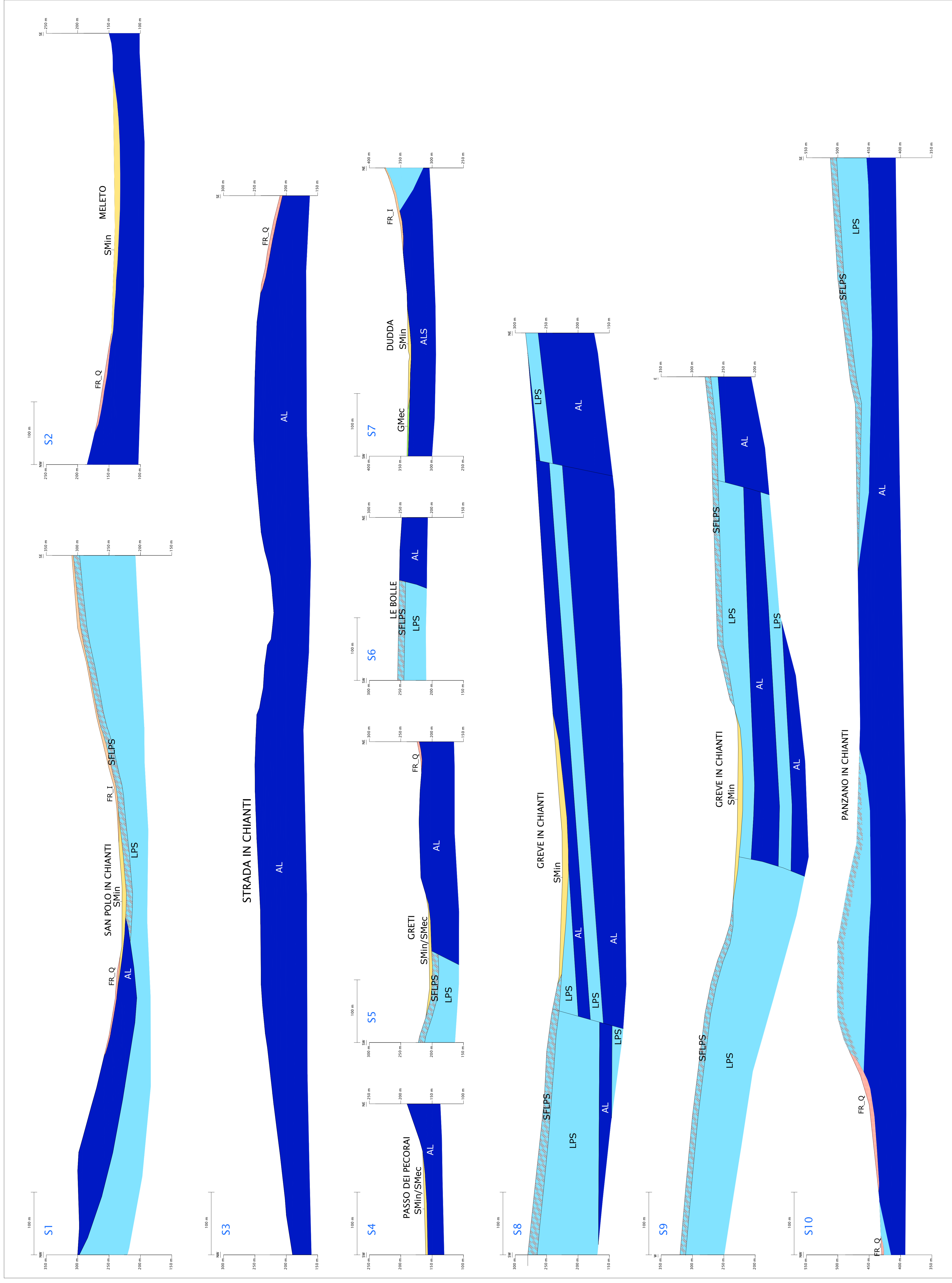
Riccardo Luca Bracci, con Andrea Orlandi, per la struttura e la disciplina del patrimonio edilizio esistente
Monica Colletta, con Bianca Boni, per gli aspetti agronomici, paesaggistici e naturalistici
con la collaborazione di Marina Romeo e Massimo Tofanelli, per le analisi sismatiche e territoriali
Massimiliano Rossi, Fabio Paggi, Laura Galimucci, Luca Bertignoni, Davide Giovannuzzi, Gregorio Bartolucci,
Marco Frascini, per i modelli associati, per le indagini geologiche, strutturali e sismiche
Luca Gentili, con Ios progetti (s.r.l.), per il Sistema Informativo Territoriale
Firenze Nochi, con Ambiente s.r.l., per il Sistema Informativo Territoriale
Giovanni Riccio, per gli aspetti grafici

Sindaco: Paolo Sottani
Responsabile del procedimento: Laura Lenzi
Responsabile dell'informazione e della partecipazione: Alessandra Capocioni

Comune di Greve in Chianti



SCALA 1:2500



Legenda

Terreni di copertura

- CM Chiese limose, miscela di ghiaia, sabbia e limo
- SM Sabbie limose, sabbie ghiaioso-limose

Ambienti genetico-deposizionali

- ec- alluv. colluv.
- ambiente fluvio-lacustre
- in bacino (ghiaia) insubmerso

Substrato geologico

- LPS Lapidee stratificate
- AL Alternanza di litotipi
- ALS Alternanza di litotipi stratificato
- SFLPS Lapidee stratificate fraturate o alterate

Instabilità di versante

- (tipologia e stato di attività)
- scorrimento - attivo
 - non definito - attivo
 - scorrimento - quietante
 - non definita - inattiva
 - non definita - non definito

Elementi tettonico strutturali

- faglia
- Traccia della sezione geologica rappresentativa del modello di sottosuolo