

SINDACO
Paolo Sottani

RESPONSABILE DEL PROCEDIMENTO
Laura Lenzi

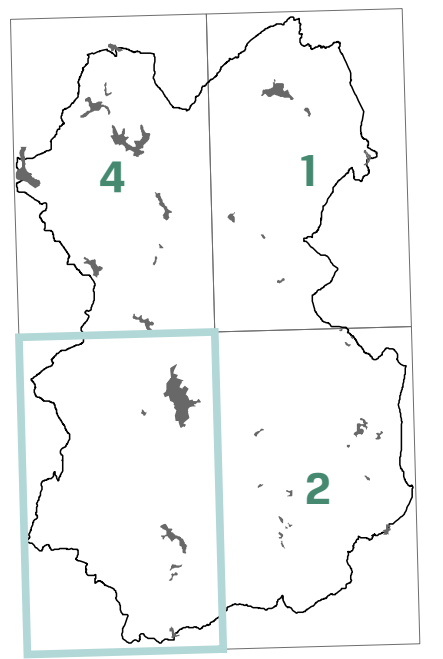
GARANTE DELLA COMUNICAZIONE
Alessandra Capocelli

Morfotipi delle urbanizzazioni contemporanee

QC8

GRUPPO DI LAVORO

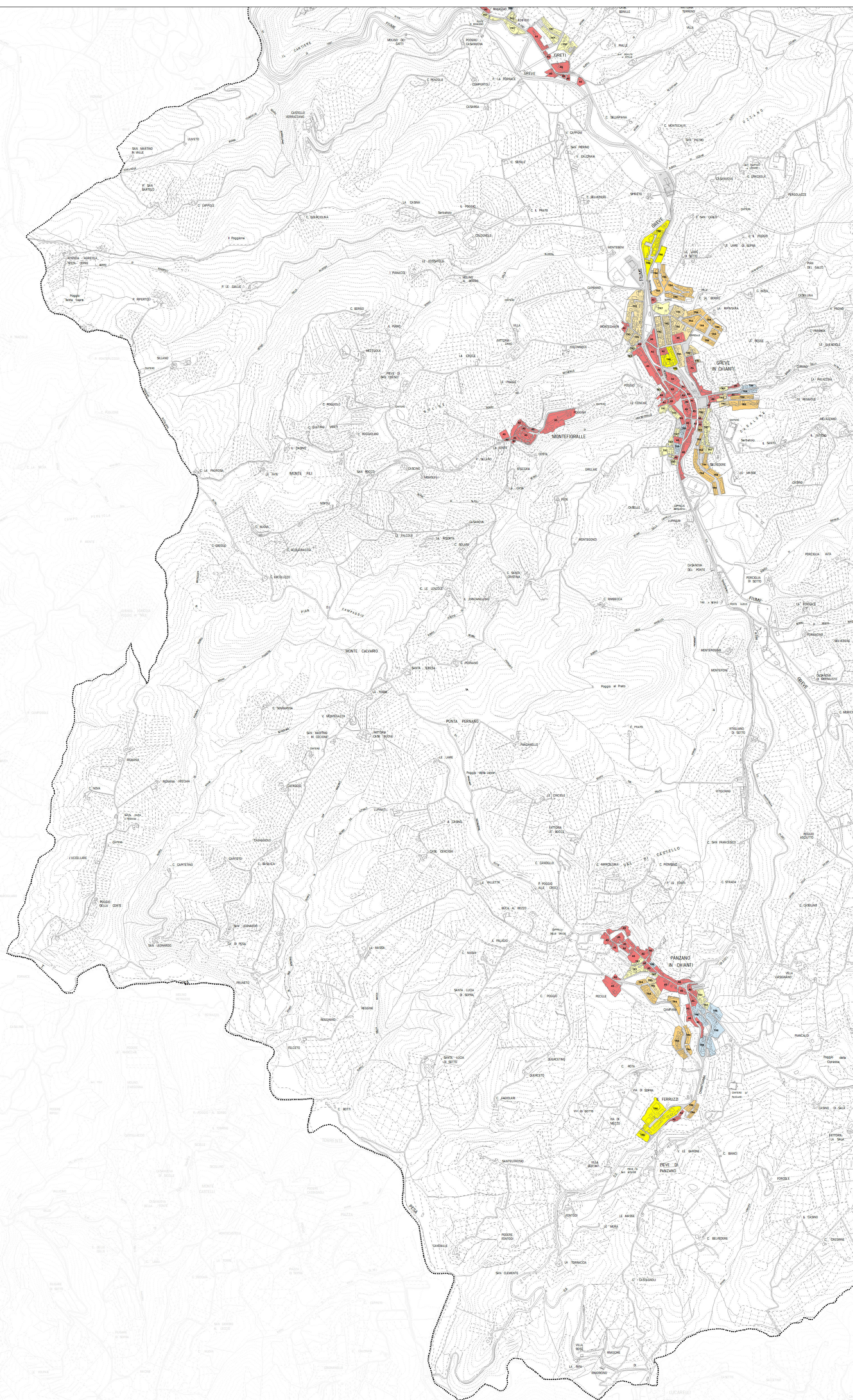
Roberto Vezzosi (capogruppo)
Stefano Rizzetti, top studio
Riccardo Luca Breschi, con Andrea Girardi, per la schedatura e la disciplina del patrimonio edilizio esistente
Monica Coletta, con Bianca Bori, per gli aspetti agronomici, paesaggistici e naturalistici
con la collaborazione di Martina Romeo e Massimo Tofanelli, per le analisi urbanistiche e territoriali
Massimiliano Rossi, Lorenzo Corri e Davide Giovannuzzi, per Prodeo Associati, per le indagini geologico-tecniche, idrauliche e sismiche
Luca Gentili, con Ito progetti gis s.r.l., per il Sistema Informativo Territoriale
Franco Rocchi, con Ambiente s.c., per la Valutazione Ambientale Strategica
Gaetano Viciconte, per gli aspetti giuridici



Ottobre 2018

1:10.000

3



☐ Confine comunale

TESSUTI DELLA CITTÀ CONTEMPORANEA

- AS Ambiti storici
- TR2, Tessuto ad isolati aperti e lotti residenziali isolati
- TR3, Tessuto ad isolati aperti e blocchi prevalentemente residenziali
- TR4, Tessuto ad isolati aperti e blocchi prevalentemente residenziali di edilizia pianificata
- TR5, Tessuto pavillonaire
- TR6, Tessuto a tipologie miste
- TR7, Tessuto sfrangiato di margine
- TR8, Tessuto lineare
- TR11, Campagna urbanizzata
- TR12, Piccoli agglomerati isolati extraurbani
- TPS1, Tessuto a proliferazione produttiva lineare
- TPS2, Tessuto a piattaforme produttive - commerciali - direzionali
- NR, Nuclei rurali
- Viabilità e parcheggi