

SINDACO  
Paolo Sottani

RESPONSABILE DEL PROCEDIMENTO  
Laura Lenzi

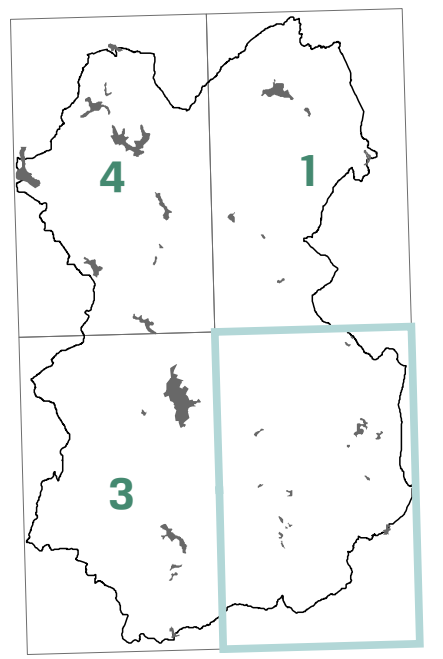
GARANTE DELLA COMUNICAZIONE  
Alessandra Capocelli

**Morfotipi delle urbanizzazioni contemporanee**

**QC8**

GRUPPO DI LAVORO

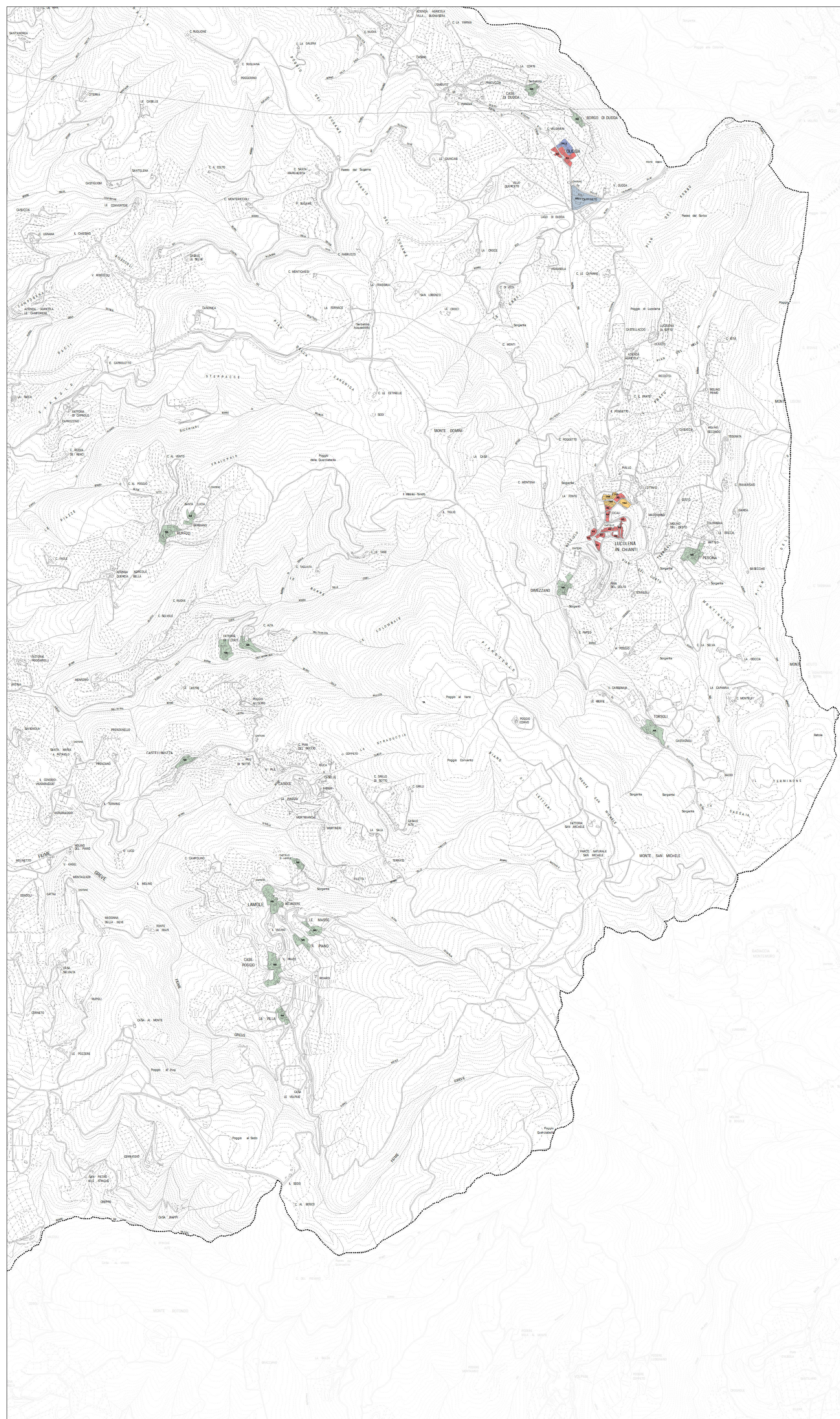
Roberto Vezzosi (capogruppo)  
Stefano Rizzetti, top studio  
Riccardo Luca Breschi, con Andrea Girardi, per la schedatura e la disciplina del patrimonio edilizio esistente  
Monica Coletta, con Bianca Borri, per gli aspetti agronomici, paesaggistici e naturalistici  
con la collaborazione di Martina Romeo e Massimo Tofaneli, per le analisi urbanistiche e territoriali  
Massimiliano Rossi, Lorenzo Corri e Davide Giovannuzzi, per Prodeo Associati, per le indagini geologico-tecniche, idrauliche e sismiche  
Luca Gentili, con Ito progetti gis s.r.l., per il Sistema Informativo Territoriale  
Franco Rocchi, con Ambiente s.c., per la Valutazione Ambientale Strategica  
Gaetano Viciconte, per gli aspetti giuridici



Ottobre 2018

1:10.000

2



☐ Confine comunale

**TESSUTI DELLA CITTÀ CONTEMPORANEA**

- AS Ambiti storici
- TR2, Tessuto ad isolati aperti e lotti residenziali isolati
- TR3, Tessuto ad isolati aperti e blocchi prevalentemente residenziali
- TR4, Tessuto ad isolati aperti e blocchi prevalentemente residenziali di edilizia pianificata
- TR5, Tessuto pavilionaire
- TR6, Tessuto a tipologie miste
- TR7, Tessuto sfrangiato di margine
- TR8, Tessuto lineare
- TR11, Campagna urbanizzata
- TR12, Piccoli agglomerati isolati extraurbani
- TPS1, Tessuto a proliferazione produttiva lineare
- TPS2, Tessuto a piattaforme produttive - commerciali - direzionali
- NR, Nuclei rurali
- Viabilità e parcheggi