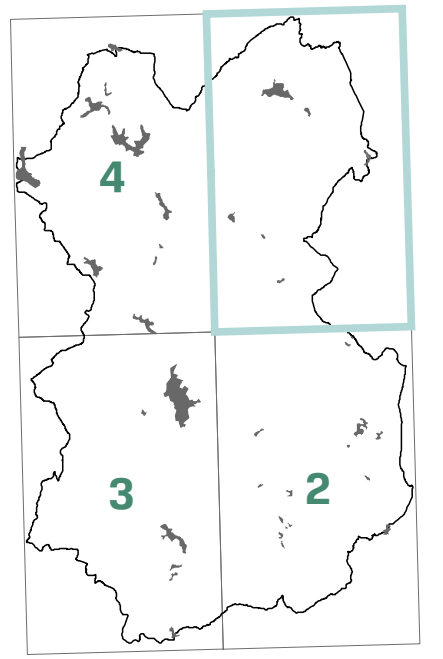


**Statuto
beni culturali e paesaggistici**

P01

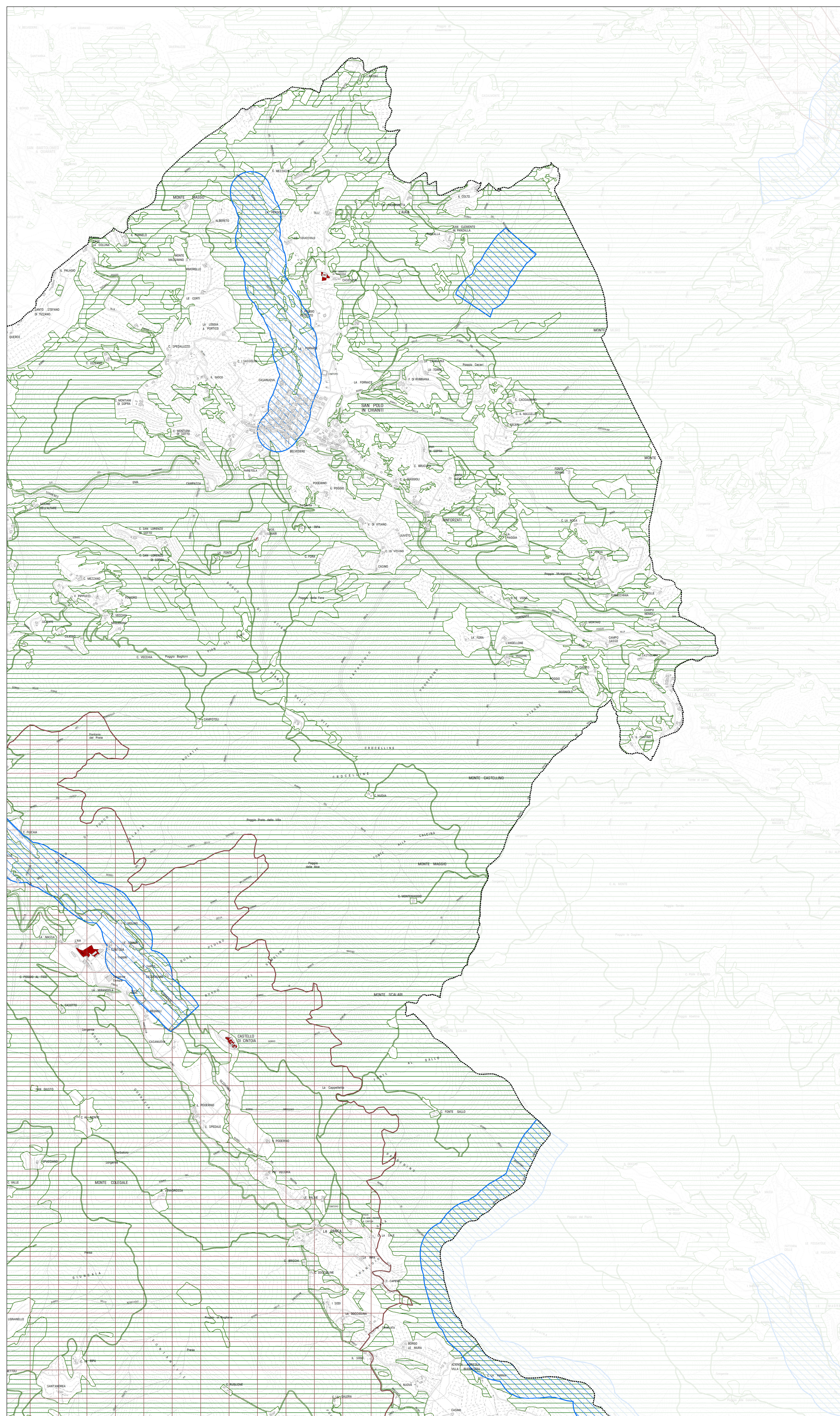
GRUPPO DI LAVORO
Roberto Mezzani (capogruppo)
Stefania Rizzatti per il studio
Riccardo Luca Breschi, con Andrea Giraldi, per la
schedatura e la disciplina del patrimonio edilizio esistente
Monica Coletta, con Bianca Boni, per gli aspetti agronomici,
paesaggistici e naturalistici
con la collaborazione di Martina Romeo e Massimo
Tofanelli, per le analisi urbanistiche e territoriali
Massimiliano Rossi e Lorenzo Corri, per ProGeo Associati,
per le indagini geologiche-tecniche, idrauliche e sismiche
Luca Gentili, con Isp progetti gis s.r.l., per il Sistema
Informativo Territoriale
Franco Rocchi, con Ambiente s.c., per la Valutazione
Ambientale Strategica
Gaetano Viciconte, per gli aspetti giuridici



Dicembre 2017

1:10.000

1



- Confine comunale
- Beni archeologici con verifica di interesse culturale in corso (codice 266894)
- Immobili ed aree di notevole interesse pubblico - Dlgs 42/2004 art. 136
- Beni architettonico-archeologici tutelati ai sensi della parte seconda del Dlgs 42/2004
- Aree tutelate per legge - Dlgs 42/2004 art. 142 - Lettera "c"
- Aree tutelate per legge - Dlgs 42/2004 art. 142 - Lettera "g"