

progetto:  
Roberto Vezzosi (capogruppo)  
Stefania Rizziotti, Isp studio  
Riccardo Luca Breschi, con Andrea Giraldi, per la schedatura e la disciplina del patrimonio edilizio esistente  
Monica Coletta, con Bianca Bori, per gli aspetti agronomici, paesaggistici e naturalistici  
con la collaborazione di Martina Romeo e Massimo Tofaneli, per le analisi urbanistiche e territoriali  
Massimiliano Rossi, Fabio Poggi, Laura Galmacci, Luca Berlingozzi, Lorenzo Corri, Davide Giovannuzzi,  
Gregorio Bartolucci, Mirko Frasconi, per ProGeo Associati, per le indagini geologiche, idrauliche e sismiche  
Luca Gentili, con Isp progetti gis s.r.l., per il Sistema Informativo Territoriale  
Franco Rocchi, con Ambiente s.c., per la Valutazione Ambientale Strategica  
Guetano Viciconte, per gli aspetti giuridici

Sindaco: Paolo Sottani  
Responsabile del procedimento: Laura Lenzi  
Garante dell'informazione e della partecipazione: Alessandra Capoccioli

Legenda

Terreni di copertura

- CM Chiaie limose, miscela di ghiaia, sabbia e limo
- SM Sabbie limose, sabbie ghiaioso-limose

Ambienti genetico-deposizionali

Ambiente di versante  
ec: eluvi/colluvi  
fd: faglia detritica  
Ambiente fluvio-lacustre  
in: bacino (piana) intramontano

Substrato geologico

- LPS Lapideo stratificato
- AL Alternanza di litotipi
- ALS Alternanza di litotipi stratificato
- SFLPS Lapideo stratificato fratturato o alterato

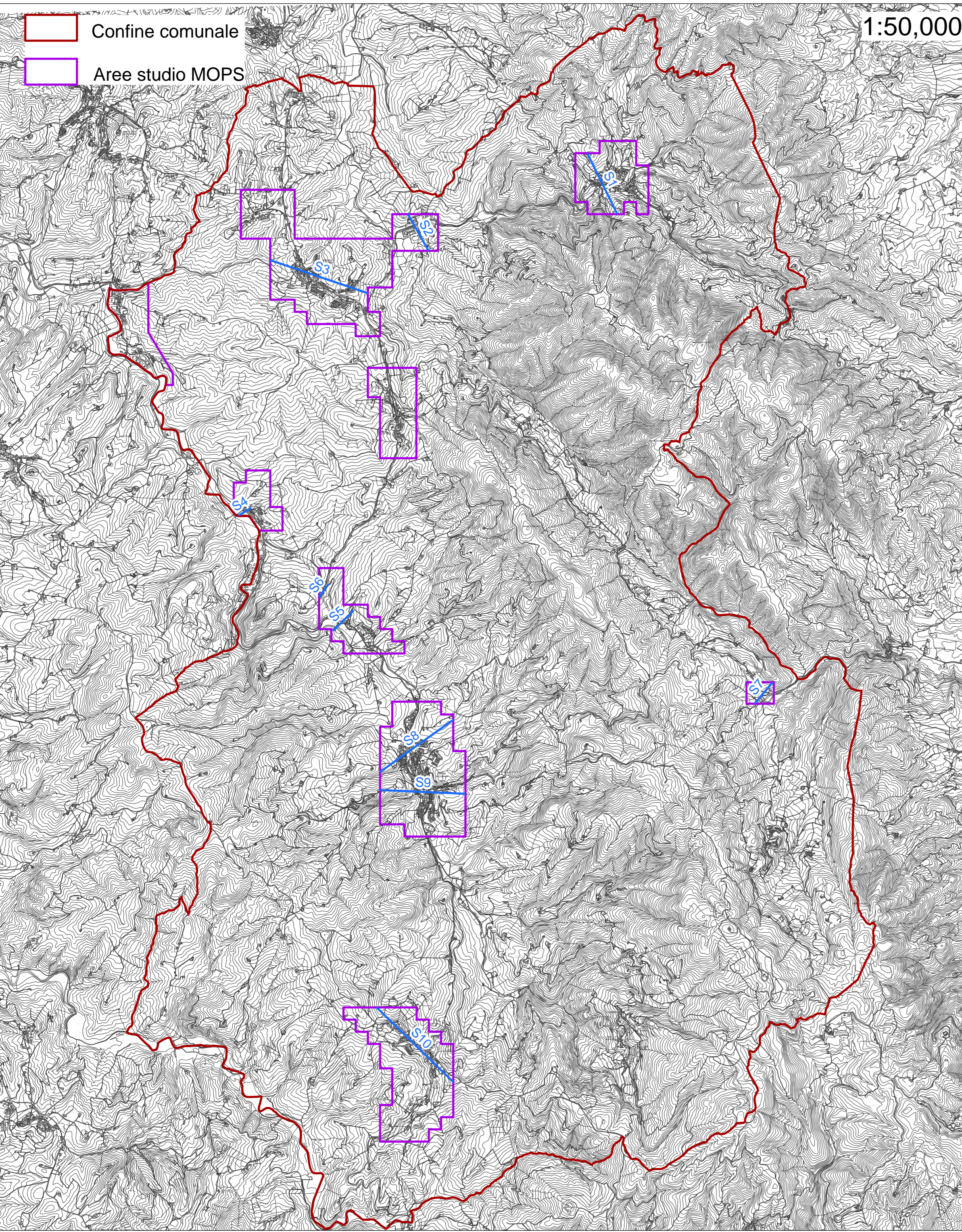
Instabilità di versante  
(tipologia e stato di attività)

- scorrimento; attivo
- non definito; attiva
- scorrimento; quiescente
- scorrimento; inattiva
- non definita; non definito

Elementi tettonico strutturali

- Faglia
- S1 Traccia della sezione geologica rappresentativa del modello di sottosuolo

Comune di Greve in Chianti



SCALA 1:2500

