

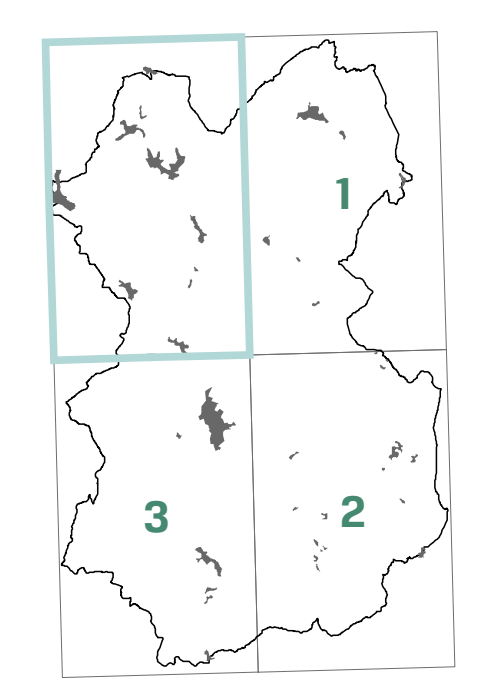
SINDACO
Paolo Sottani
RESPONSABILE DEL PROCEDIMENTO
Laura Lenzi

GARANTE DELL' INFORMAZIONE E DELLA PARTECIPAZIONE
Alessandra Capoccioli

Intervisibilità dagli abitati storici e dalla viabilità storica

QCc

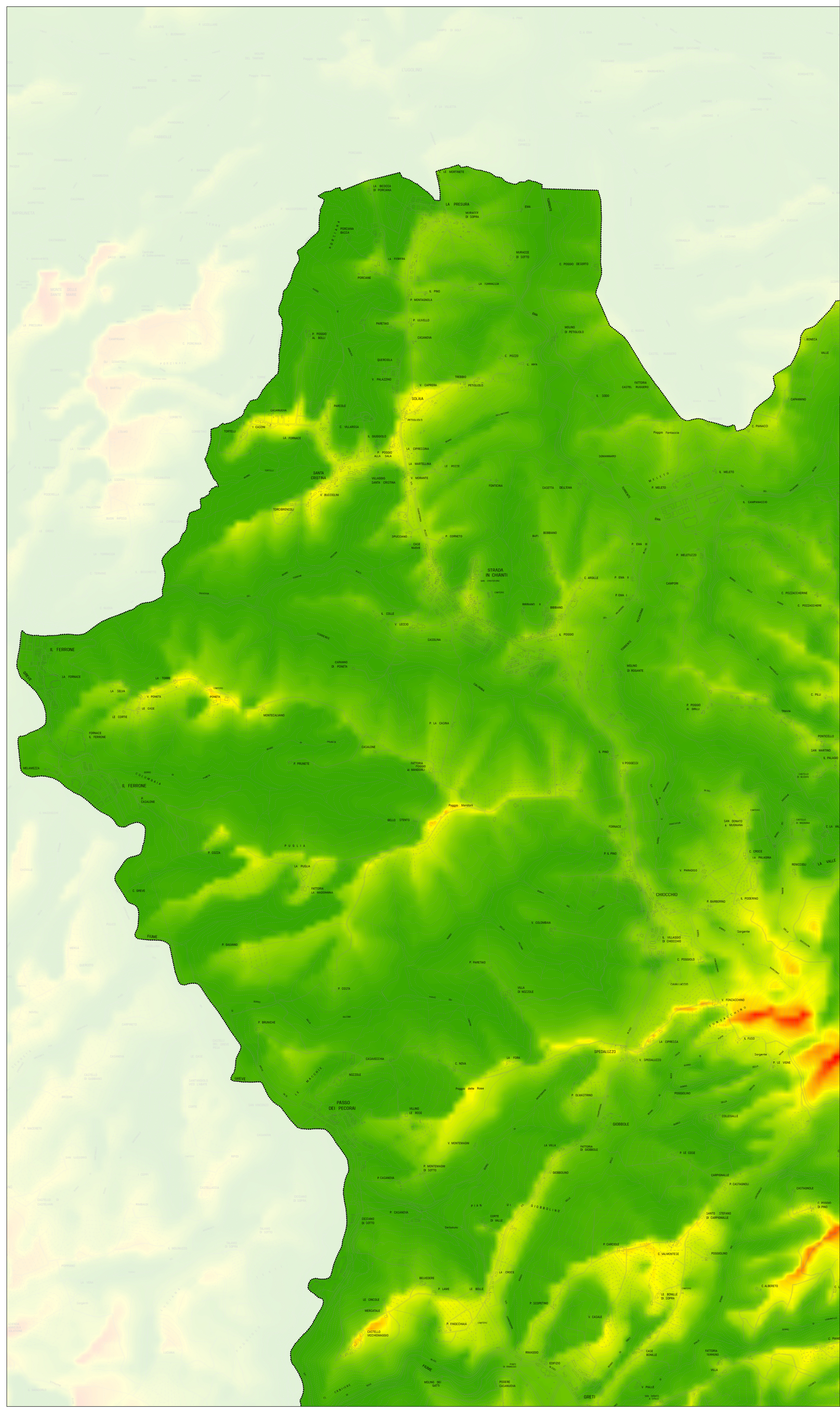
GRUPPO DI LAVORO
Roberto Vezzosi (capogruppo)
Stefano Rizzotti, Isp. studio
Riccardo Luca Breschi, con Andrea Girardi, per la schedatura e la disciplina del patrimonio edilizio esistente
Monica Coletta, con Bianca Borri, per gli aspetti agronomici, paesaggistici e naturalistici
con la collaborazione di Martina Romeo e Massimo Tofanelli, per le analisi urbanistiche e territoriali
Massimiliano Rossi e Lorenzo Corri, per ProGeo Associati, per le indagini geologico-tecniche, idrauliche e sismiche
Luca Gentili, con Isp. progetti gis s.r.l., per il Sistema Informativo Territoriale
Franco Rocchi, con Ambiente s.c., per la Valutazione Ambientale Strategica
Gaetano Viciconte, per gli aspetti giuridici



DICEMBRE 2017

1:10.000

4



Confine comunale

Intervisibilità dai centri storici e dalla viabilità storica

