

SINDACO  
Paolo Sottani

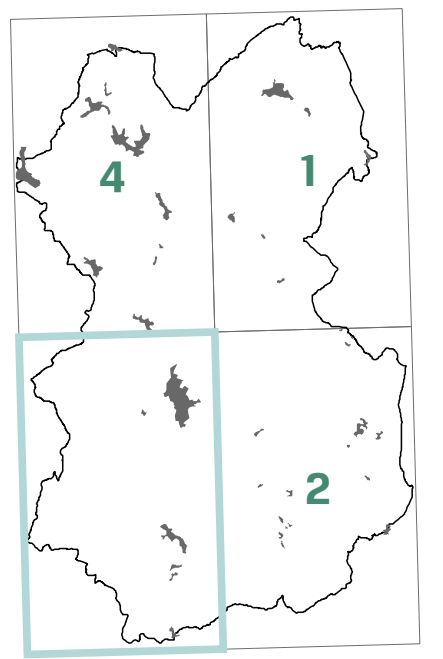
RESPONSABILE DEL PROCEDIMENTO  
Laura Lenzi

GARANTE DELL'INFORMAZIONE E DELLA PARTECIPAZIONE  
Alessandra Capaccioli

**Intervisibilità dagli abitati storici e dalla viabilità storica**

**QCc**

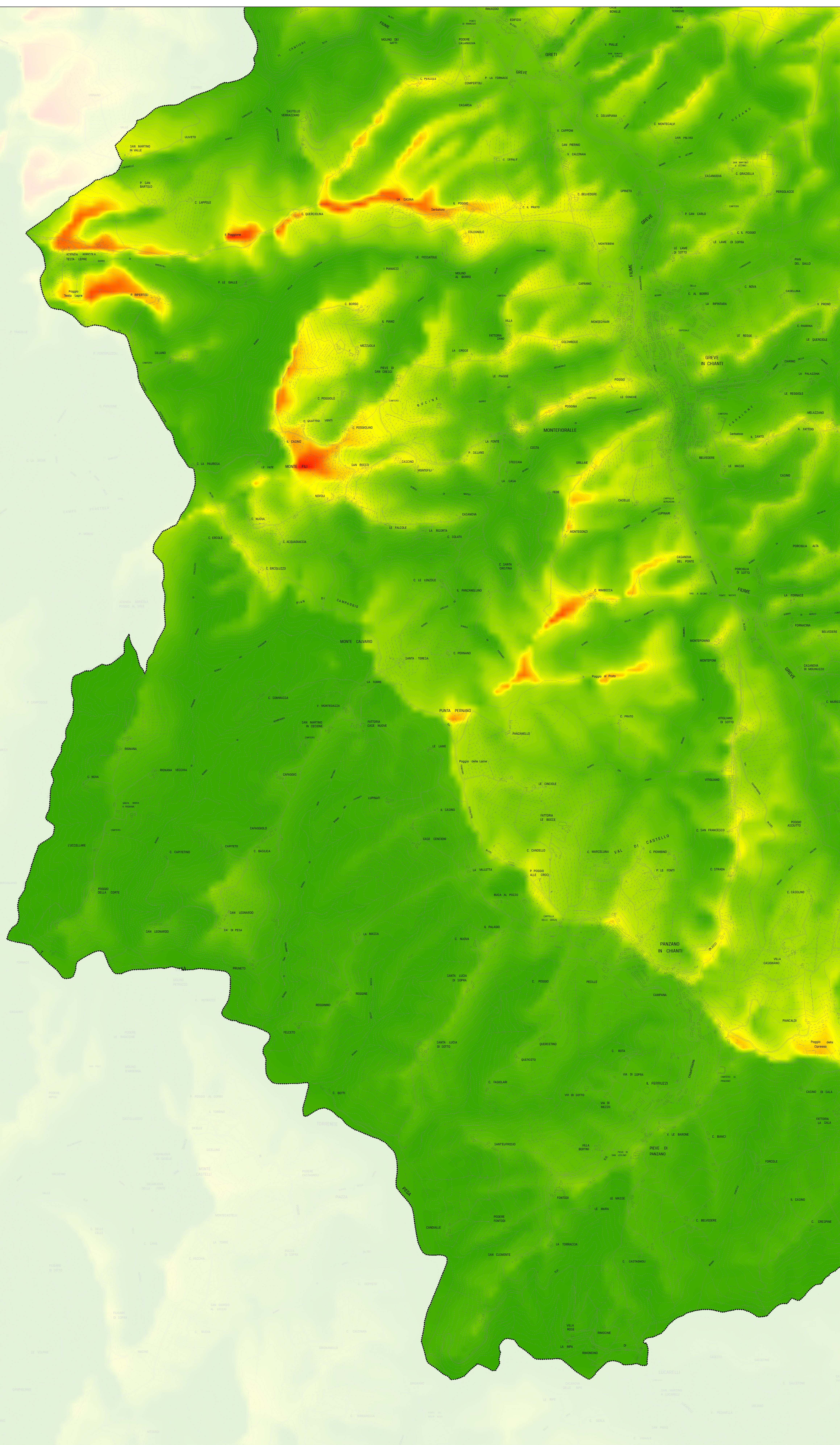
GRUPPO DI LAVORO  
Roberto Vezzosi (capogruppo)  
Stefano Rizzotti, Isp. Studio  
Riccardo Luca Breschi, con Andrea Girardi, per la schedatura e la disciplina del patrimonio edilizio esistente  
Monica Coletta, con Bianca Borri, per gli aspetti agronomici, paesaggistici e naturalistici  
con la collaborazione di Martina Romeo e Massimo Tofaneli, per le analisi urbanistiche e territoriali  
Massimiliano Rossi e Lorenzo Corri, per ProGeo Associati, per le indagini geologico-tecniche, idrauliche e sismiche  
Luca Gentili, con Isp. progetti gis s.r.l., per il Sistema Informativo Territoriale  
Franco Rocchi, con Ambiente s.c., per la Valutazione Ambientale Strategica  
Gaetano Viciconte, per gli aspetti giuridici



DICEMBRE 2017

1:10.000

**3**



Confine comunale

Intervisibilità dai centri storici e dalla viabilità storica

