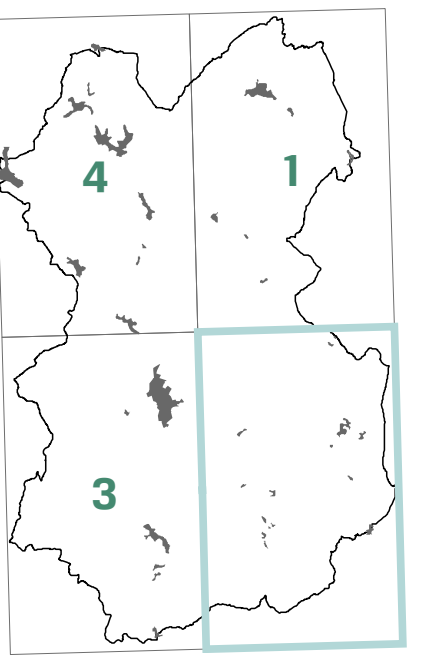


**I tessuti della città contemporanea (inv 3)**

**QC8**

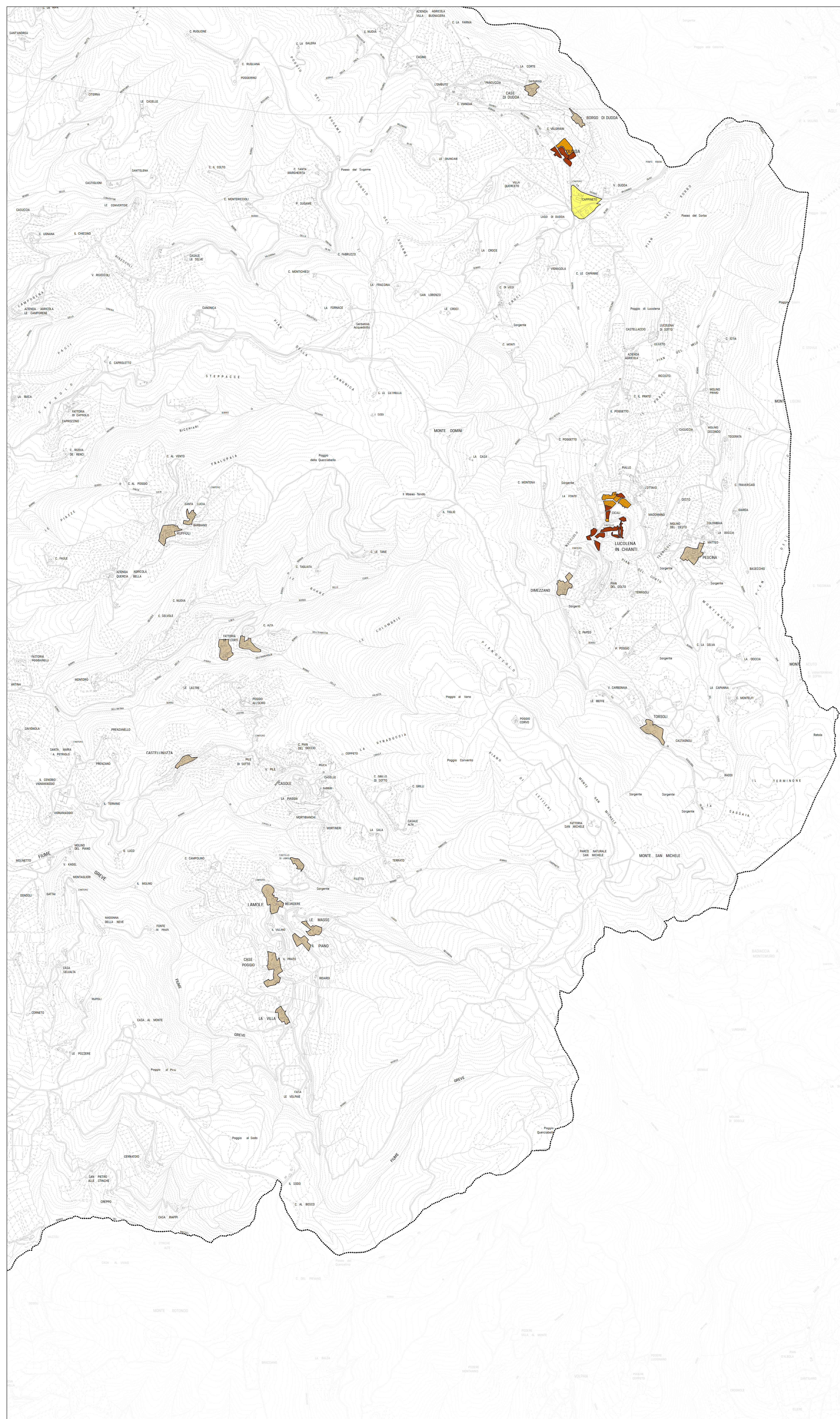
GRUPPO DI LAVORO  
Roberto Vezzosi (capogruppo)  
Stefano Rizzotti, top studio  
Riccardo Luca Breschi, con Andrea Girardi, per la schedatura e la disciplina del patrimonio edilizio esistente  
Monica Coletta, con Bianca Borri, per gli aspetti agronomici, paesaggistici e naturalistici  
con la collaborazione di Martina Romeo e Massimo Tofaneli, per le analisi urbanistiche e territoriali  
Massimiliano Rossi e Lorenzo Corri, per ProGeo Associati, per le indagini geologico-tecniche, idrauliche e sismiche  
Luca Gentili, con top progetti gis s.r.l., per il Sistema Informativo Territoriale  
Franco Rocchi, con Ambiente s.c., per la Valutazione Ambientale Strategica  
Gaetano Vicicente, per gli aspetti giuridici



Dicembre 2017

1:10.000

**2**



□ Confine comunale

**TESSUTI DELLA CITTÀ CONTEMPORANEA**

■ TS - Tessuti storici

■ TR8 - Tessuto lineare

■ TR6 - Tipologie miste

■ TR12 - Piccoli agglomerati isolati extraurbani

■ TPS2 - Tessuto a piattaforme produttive, commerciali, direzionali

■ NR - Nuclei rurali