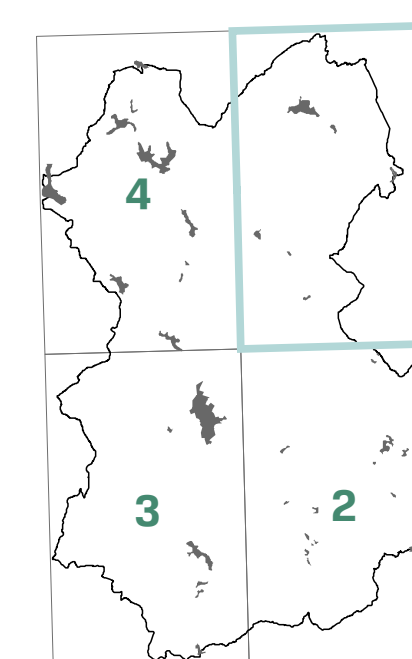


I tessuti della città contemporanea (inv 3)

QC8

GRUPPO DI LAVORO

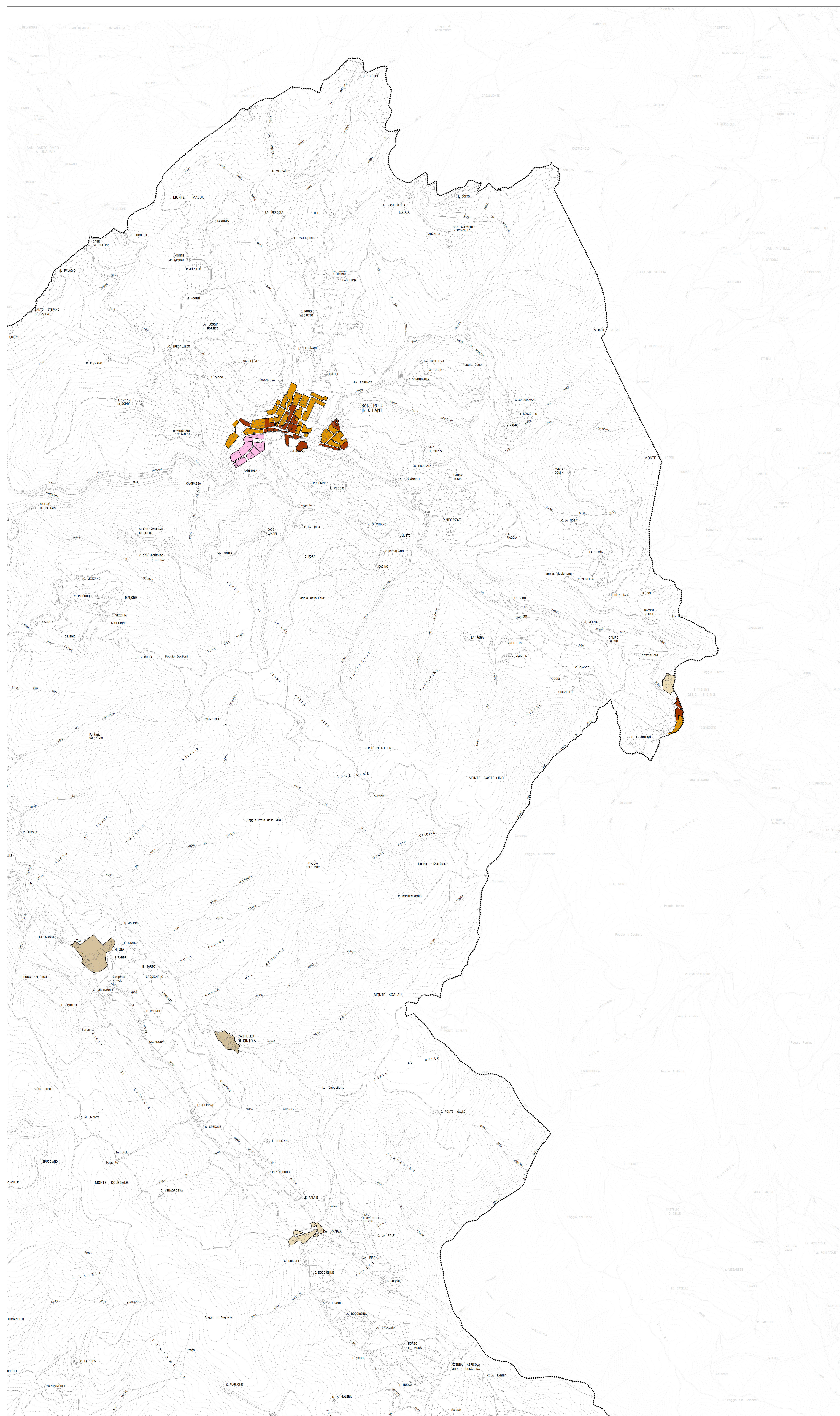
Roberto Vezzosi (capogruppo)
Stefano Rizzotti, top studio
Riccardo Luca Breschi, con Andrea Girardi, per la schedatura e la disciplina del patrimonio edilizio esistente
Monica Coletta, con Bianca Borri, per gli aspetti agronomici, paesaggistici e naturalistici
con la collaborazione di Martina Romeo e Massimo Tofaneli, per le analisi urbanistiche e territoriali
Massimiliano Rossi e Lorenzo Corri, per ProGeo Associati, per le indagini geologico-tecniche, idrauliche e sismiche
Luca Gentili, con Isp progetti gis s.r.l., per il Sistema Informativo Territoriale
Franco Rocchi, con Ambiente s.c., per la Valutazione Ambientale Strategica
Gaetano Viciconte, per gli aspetti giuridici



Dicembre 2017

1:10.000

1



Confine comunale

TESSUTI DELLA CITTÀ CONTEMPORANEA

- TS - Tessuti storici
- TRB - Tessuto lineare
- TR6 - Tipologie miste
- TR12 - Piccoli agglomerati isolati extraurbani
- TPS2 - Tessuto a piattaforme produttive, commerciali, direzionali
- NR - Nuclei rurali