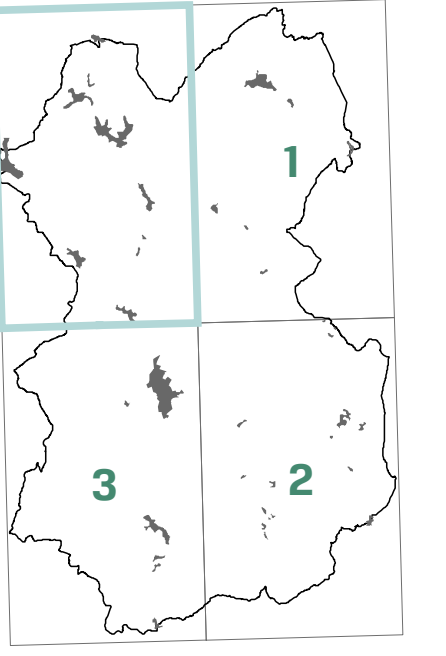


Periodizzazione dei sedimi edificati e dei tracciati viari

QC1

GRUPPO DI LAVORO

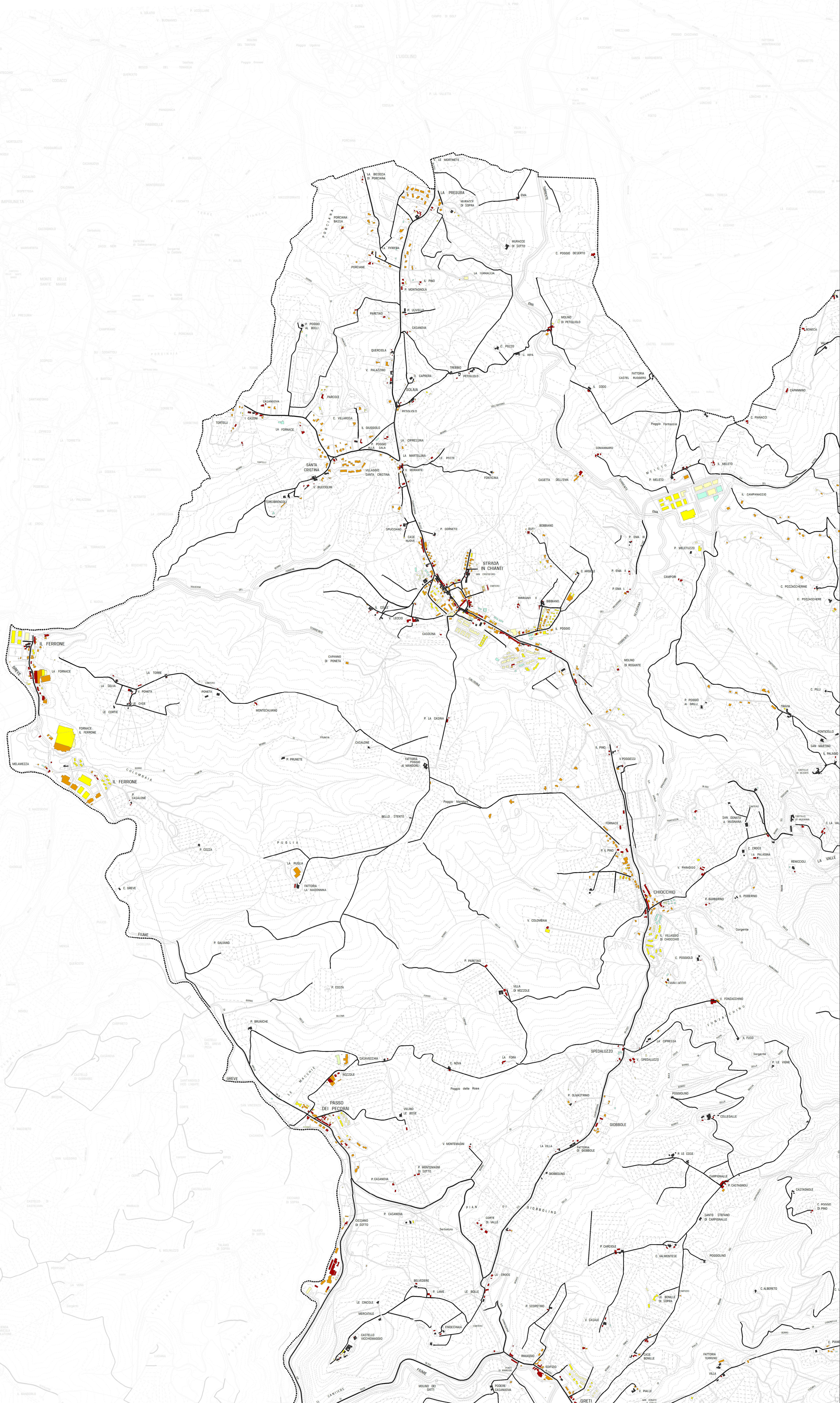
Roberto Vezzosi (capogruppo)
Stefania Rizzotti, Ikd studio
Riccardo Luca Breschi, con Andrea Giraldi, per la schedatura e la disciplina del patrimonio edilizio esistente
Monica Coletta, con Bianca Borri, per gli aspetti agronomici, paesaggistici e naturalistici
con la collaborazione di Martina Romeo e Massimo Tofaneli, per le analisi urbanistiche e territoriali
Massimiliano Rossi e Lorenzo Corti, per ProGeo Associati, per le indagini geologiche, tecniche, idrauliche e sismiche
Luca Gentili, con Ikd progetti gis s.r.l., per il Sistema Informativo Territoriale
Franco Rocchi, con Ambiente s.c., per la Valutazione Ambientale Strategica
Gaetano Viciconte, per gli aspetti giuridici



Dicembre 2017

1:10.000

4



-  Confine comunale
- Periodizzazione dei sedimi edificati**
-  Esistente al 1835 (fonte Cotesto Generale Toscano)
-  Esistente al 1954 (fonte Volo GAI)
-  Esistente al 1978 (fonte Volo Alto)
-  Esistente al 1988 (fonte Volo Aima)
-  Esistente al 1996 (fonte Volo Aima)
-  Esistente al 2006 (fonte Volo Aima)
-  Esistente al 2010 (fonte Volo Agea)
- Periodizzazione dei tracciati stradali**
-  Esistente al 1835 (COT)