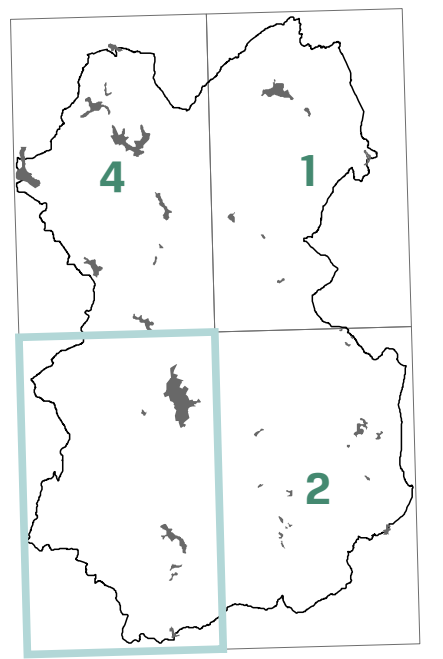


Periodizzazione dei sedimi edificati e dei tracciati viari

QC1

GRUPPO DI LAVORO

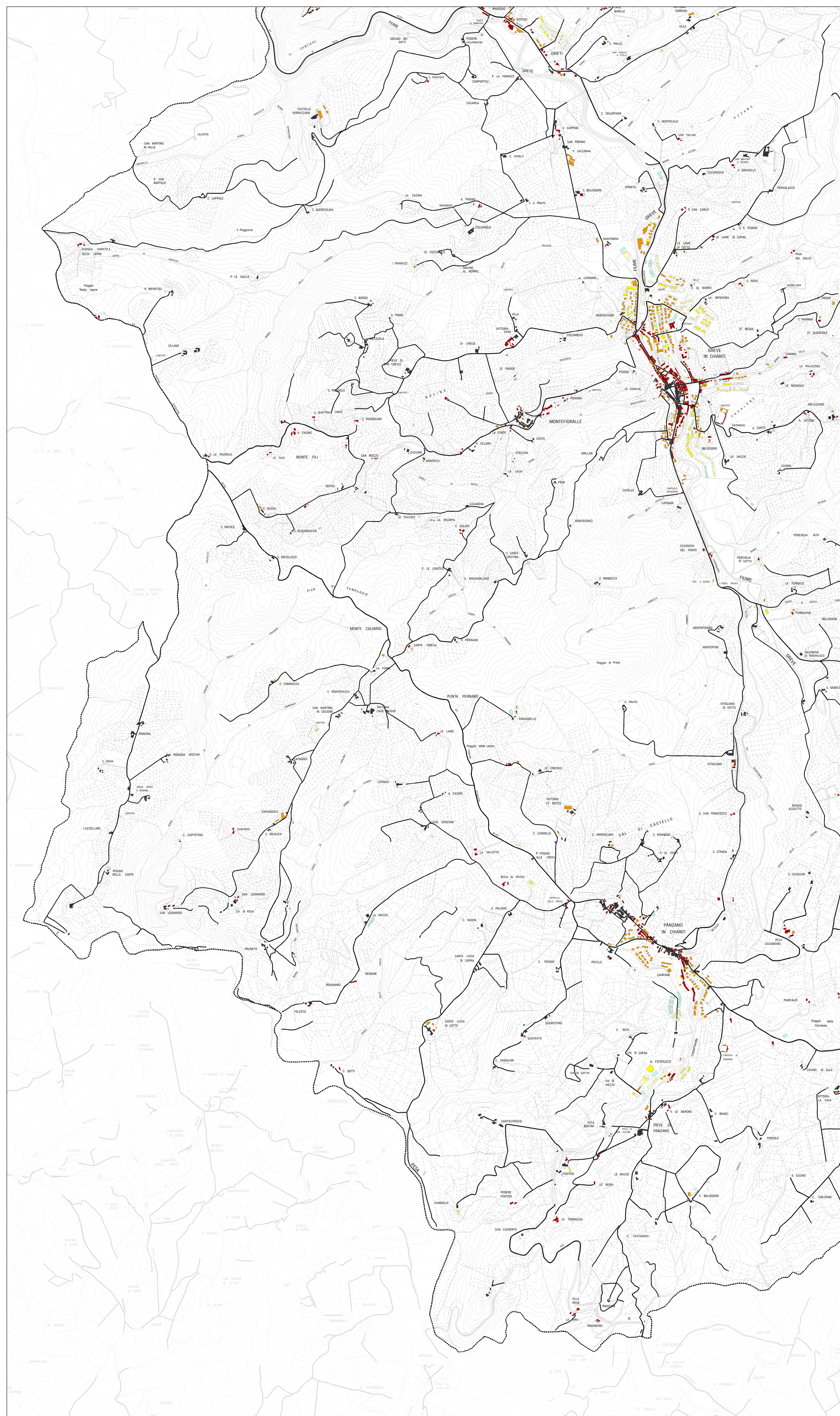
Roberto Vezzosi (capogruppo)
Stefania Rizzotti, Idp studio
Riccardo Luca Breschi, con Andrea Giraldi, per la scaturitura e la disciplina del patrimonio edilizio esistente
Monica Coletta, con Bianca Borri, per gli aspetti agronomici, paesaggistici e naturalistici
con la collaborazione di Martina Romeo e Massimo Totanelli, per le analisi urbanistiche e territoriali
Massimiliano Rossi e Lorenzo Corri, per ProGeo Associati, per le indagini geologico-tecniche, idrauliche e sismiche
Luca Gentili, con Itp progetti gis s.r.l., per il Sistema Informativo Territoriale
Franco Rocchi, con Ambiente s.c., per la Valutazione Ambientale Strategica
Gaetano Vicicente, per gli aspetti giuridici



Dicembre 2017

1:10.000

3



-  Confine comunale
- Periodizzazione dei sedimi edificati**
-  Esistente al 1835 (fonte Catasto Generale Toscano)
-  Esistente al 1954 (fonte Volo GAI)
-  Esistente al 1978 (fonte Volo Alto)
-  Esistente al 1988 (fonte Volo Aima)
-  Esistente al 1996 (fonte Volo Aima)
-  Esistente al 2006 (fonte Volo Aima)
-  Esistente al 2010 (fonte Volo Agea)
- Periodizzazione dei tracciati stradali**
-  Esistente al 1835 (CGT)