

SINDACO

Paolo Sottani

RESPONSABILE DEL PROCEDIMENTO

Laura Lenzi

GARANTE DELL'INFORMAZIONE E DELLA PARTECIPAZIONE

Alessandra Capoccioli

## Periodizzazione dei sedimi edificati e dei tracciati viari

QC1

GRUPPO DI LAVORO

Roberto Vezzosi (capogruppo)

Stefania Rizzotti, ksp studio

Riccardo Luca Breschi, con Andrea Graldi, per la schedatura e la disciplina del patrimonio edilizio esistente

Monica Coletta, con Bianca Borri, per gli aspetti agronomici, paesaggistici e naturalistici

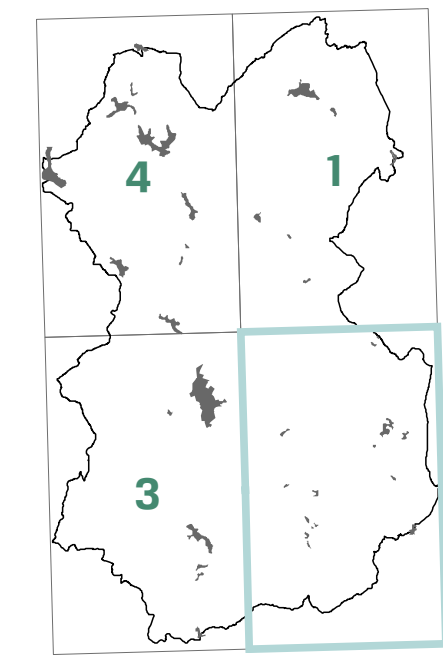
con la collaborazione di Martina Romeo e Massimo Toranilli, per le analisi urbanistiche e territoriali

Massimiliano Rossi e Lorenzo Corti, per ProGeo Associati, per le indagini geologico-tecniche, idrauliche e sismiche

Luca Gentili, con Ipp progetti gis s.r.l., per il Sistema Informativo Territoriale

Franco Rocchi, con Ambiente s.c., per la Valutazione Ambientale Strategica

Gaetano Vicicotte, per gli aspetti giuridici



Dicembre 2017

1:10.000

2



Confine comunale

**Periodizzazione dei sedimi edificati**

Esistente al 1835 ( fonte Catasto Generale Toscano)

Esistente al 1954 ( fonte Volo GAI)

Esistente al 1978 ( fonte Volo Alto)

Esistente al 1988 ( fonte Volo Aima)

Esistente al 1996 ( fonte Volo Aima)

Esistente al 2006 ( fonte Volo Aima)

Esistente al 2010 ( fonte Volo Agea)

**Periodizzazione dei tracciati stradali**

Esistente al 1835 (CGT)