



**PIANO STRUTTURALE**  
**ADOZIONE**  
 DELIBERAZIONE CC. N. STA13.2 - Articolazione locale dei beni culturali e paesaggistici  
 Quadro Sud - Scala 1:10.000  
 A cura di: Arch. Luciano Piazza - PIAZZASTUDIO

Sindaca e Assessora alla Pianificazione Territoriale  
 Giulia Mugnai  
 Carame dell'Informazione e della Partecipazione  
 Samuele Venturi  
 Responsabile del Procedimento  
 Angela Rosati

**GRUPPO DI PROGETTAZIONE**  
 Aspetti ecossistemici e agroforestali  
 Cristina Castelli, Alberto Chiti Bartelli, Michele Giunti  
 Piazza Luciano - PIAZZASTUDIO  
 NEMO Nature and Environment Management Operators S.r.l.  
 Aspetti idrologici e idraulici  
 Stefano Casali  
 Tiziano Stalano - HYDROGEO Ingegneria S.r.l.  
 Aspetti geologici e sismici  
 Luca Pagliuzzi - GHEA S.r.l. Engineering & Consulting  
 Valutazione Ambientale Strategica e Studio di Incidenza  
 Alberto Chiti Bartelli, Leonardo Lombardi  
 NEMO Nature and Environment Management Operators S.r.l.  
 Supporto tecnico - Servizio Pianificazione Urbanistica

**BENI CULTURALI** D.LGS. 42/2004 - PARTE SECONDA  
 Ricognizione

- Case immobili e mobili che presentano interesse artistico, storico, archeologico e etnoantropologico - Art. 10 (vedi tabella a lato)
- Preesistenze di tutela industriale - Art. 45 (vedi tabella a lato)
- Articolazione PS**
- Centro storico
- Nucleo storico
- Ambienti di pertinenza dei beni culturali del territorio rurale
- Ambienti di pertinenza del centro storico
- Ambienti di pertinenza del nucleo storico

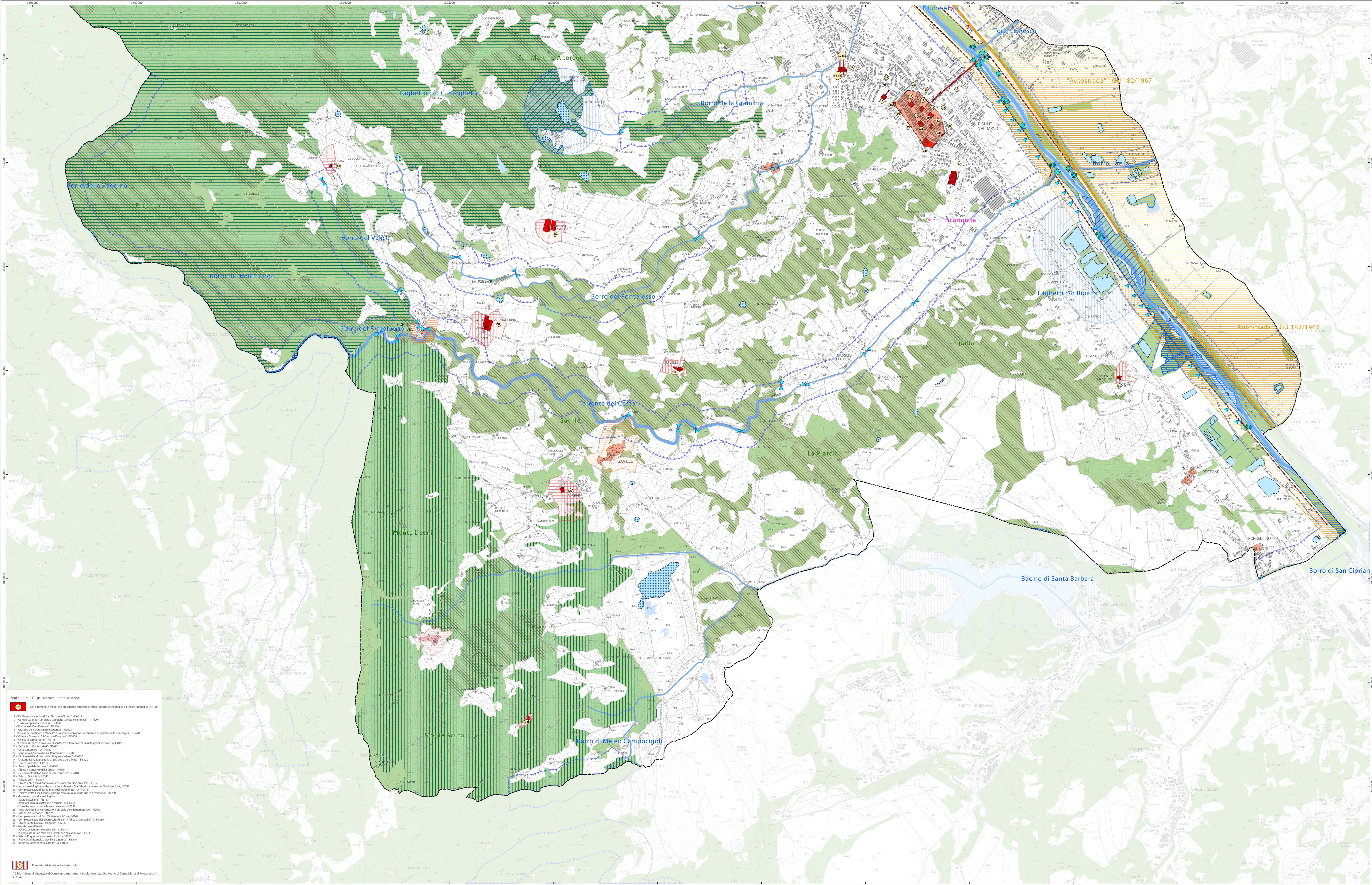
**BENI PAESAGGISTICI** D.LGS. 42/2004 - PARTE TERZA  
 Ricognizione

- Immobili e aree di notevole interesse pubblico - Art. 136**
- Fascia di tutela archeologica e paesaggistica (Autostada del Sole (D.M. 2306/1967 - GU 182/1967)
- Zona a tutela della strada provinciale Antera (D.M. 2404/1975 - GU 133/1975)
- Articolazione PS**
- Principali snodi paesaggistici lungo le strade
- Tracciato stradale
- Aree tutelate per legge - Art. 142**
- Sentieri costieri e laghi compresi in una fascia della profondità di 300m dalla linea di battigia, anche per i territori elevati sui laghi (comma 1, lettera b)
- Fiumi, torrenti, corsi d'acqua nei tratti negli sbocchi previsti dal testo unico delle disposizioni di legge sulle acque ed impianti elettrici, approvato con regio decreto 15 dicembre 1924, n. 1773 che abbiano snodi o cascate degli autori con annessi bacini di ritenuta (comma 1, lettera c)
- Intersezione di fiumi e di boschi, nonché percorsi di disseminazione del bosco in quelli sottoposti a vincolo di imboscamento (comma 1, lettera g)
- Zone di interesse archeologico (comma 1, lettera n) (1)

**Articolazione PS**

- Art. 143, comma 1, lettera b) territori contermini ai laghi...**
- Innesse artificiali realizzate per finalità agricole
- Nucleo secondario delle zone emise - La Garza
- Area vincolata interessata da interventi per la tutela in emergenza del rischio idraulico (in espansione)
- Formazioni vulcaniche (articolazione spaziale)
- Area vincolata con valore naturalistico o medio alto
- Art. 142, comma 1, lettera g) territori coperti da foreste e da boschi...**
- Formazioni vulcaniche (articolazione spaziale)
- Nucleo secondario della rete Ecologica regionale
- Nucleo secondario della rete Ecologica regionale
- Formazione boschiva che "santificano egualmente" il territorio
- Boschi di latifoglie e presenza di specie arboree
- Opere idrauliche di impianto storico
- Pisciare
- Argine murato (stesso)
- Argine fruibili (stesso)
- Principali snodi paesaggistici lungo corsi d'acqua
- Intersezione, vallette, riuoli

Scala 1:10.000  
 Le coordinate geografiche al bordo della tavola sono riferite al sistema di riferimento geografico EPSG:3002 - Projez. Nappo / 3002 zone 1  
 1 0 2 km



- Beni culturali** D.LGS. 42/2004 - parte seconda
- Case immobili e mobili che presentano interesse artistico, storico, archeologico e etnoantropologico (Art. 10)
  - 1 "Torre di Santa Maria di San Nicola Chiesari" - F1013
  - 2 "Complesso di San Lorenzo e Cappella Chiesa e canonici" - A, F1048
  - 3 "Torre di Santa Maria" - F1019
  - 4 "Ristorante di Casa Petrucci" - F1030
  - 5 "Ristorante di Casa Petrucci" - F1030
  - 6 "Chiesa di Santa Maria e Madonna e Cappella di Santa Maria" - F1028
  - 7 "Chiesa di Santa Maria" - F1019
  - 8 "Chiesa di Santa Maria" - F1019
  - 9 "Chiesa di Santa Maria" - F1019
  - 10 "Chiesa di Santa Maria" - F1019
  - 11 "Chiesa di Santa Maria" - F1019
  - 12 "Chiesa di Santa Maria" - F1019
  - 13 "Chiesa di Santa Maria" - F1019
  - 14 "Chiesa di Santa Maria" - F1019
  - 15 "Chiesa di Santa Maria" - F1019
  - 16 "Chiesa di Santa Maria" - F1019
  - 17 "Chiesa di Santa Maria" - F1019
  - 18 "Chiesa di Santa Maria" - F1019
  - 19 "Chiesa di Santa Maria" - F1019
  - 20 "Chiesa di Santa Maria" - F1019
  - 21 "Chiesa di Santa Maria" - F1019
  - 22 "Chiesa di Santa Maria" - F1019
  - 23 "Chiesa di Santa Maria" - F1019
  - 24 "Chiesa di Santa Maria" - F1019
  - 25 "Chiesa di Santa Maria" - F1019
  - 26 "Chiesa di Santa Maria" - F1019
  - 27 "Chiesa di Santa Maria" - F1019
  - 28 "Chiesa di Santa Maria" - F1019
  - 29 "Chiesa di Santa Maria" - F1019
  - 30 "Chiesa di Santa Maria" - F1019
  - 31 "Chiesa di Santa Maria" - F1019
  - 32 "Chiesa di Santa Maria" - F1019
  - 33 "Chiesa di Santa Maria" - F1019
  - 34 "Chiesa di Santa Maria" - F1019
  - 35 "Chiesa di Santa Maria" - F1019
  - 36 "Chiesa di Santa Maria" - F1019
  - 37 "Chiesa di Santa Maria" - F1019
  - 38 "Chiesa di Santa Maria" - F1019
  - 39 "Chiesa di Santa Maria" - F1019
  - 40 "Chiesa di Santa Maria" - F1019
  - 41 "Chiesa di Santa Maria" - F1019
  - 42 "Chiesa di Santa Maria" - F1019
  - 43 "Chiesa di Santa Maria" - F1019
  - 44 "Chiesa di Santa Maria" - F1019
  - 45 "Chiesa di Santa Maria" - F1019
  - 46 "Chiesa di Santa Maria" - F1019
  - 47 "Chiesa di Santa Maria" - F1019
  - 48 "Chiesa di Santa Maria" - F1019
  - 49 "Chiesa di Santa Maria" - F1019
  - 50 "Chiesa di Santa Maria" - F1019
  - 51 "Chiesa di Santa Maria" - F1019
  - 52 "Chiesa di Santa Maria" - F1019
  - 53 "Chiesa di Santa Maria" - F1019
  - 54 "Chiesa di Santa Maria" - F1019
  - 55 "Chiesa di Santa Maria" - F1019
  - 56 "Chiesa di Santa Maria" - F1019
  - 57 "Chiesa di Santa Maria" - F1019
  - 58 "Chiesa di Santa Maria" - F1019
  - 59 "Chiesa di Santa Maria" - F1019
  - 60 "Chiesa di Santa Maria" - F1019
  - 61 "Chiesa di Santa Maria" - F1019
  - 62 "Chiesa di Santa Maria" - F1019
  - 63 "Chiesa di Santa Maria" - F1019
  - 64 "Chiesa di Santa Maria" - F1019
  - 65 "Chiesa di Santa Maria" - F1019
  - 66 "Chiesa di Santa Maria" - F1019
  - 67 "Chiesa di Santa Maria" - F1019
  - 68 "Chiesa di Santa Maria" - F1019
  - 69 "Chiesa di Santa Maria" - F1019
  - 70 "Chiesa di Santa Maria" - F1019
  - 71 "Chiesa di Santa Maria" - F1019
  - 72 "Chiesa di Santa Maria" - F1019
  - 73 "Chiesa di Santa Maria" - F1019
  - 74 "Chiesa di Santa Maria" - F1019
  - 75 "Chiesa di Santa Maria" - F1019
  - 76 "Chiesa di Santa Maria" - F1019
  - 77 "Chiesa di Santa Maria" - F1019
  - 78 "Chiesa di Santa Maria" - F1019
  - 79 "Chiesa di Santa Maria" - F1019
  - 80 "Chiesa di Santa Maria" - F1019
  - 81 "Chiesa di Santa Maria" - F1019
  - 82 "Chiesa di Santa Maria" - F1019
  - 83 "Chiesa di Santa Maria" - F1019
  - 84 "Chiesa di Santa Maria" - F1019
  - 85 "Chiesa di Santa Maria" - F1019
  - 86 "Chiesa di Santa Maria" - F1019
  - 87 "Chiesa di Santa Maria" - F1019
  - 88 "Chiesa di Santa Maria" - F1019
  - 89 "Chiesa di Santa Maria" - F1019
  - 90 "Chiesa di Santa Maria" - F1019
  - 91 "Chiesa di Santa Maria" - F1019
  - 92 "Chiesa di Santa Maria" - F1019
  - 93 "Chiesa di Santa Maria" - F1019
  - 94 "Chiesa di Santa Maria" - F1019
  - 95 "Chiesa di Santa Maria" - F1019
  - 96 "Chiesa di Santa Maria" - F1019
  - 97 "Chiesa di Santa Maria" - F1019
  - 98 "Chiesa di Santa Maria" - F1019
  - 99 "Chiesa di Santa Maria" - F1019
  - 100 "Chiesa di Santa Maria" - F1019