



**PIANO STRUTTURALE**  
**ADOZIONE**  
 DELIBERAZIONE CC. N. 002.6.1 - Analisi del sistema insediativo  
 Quadro Nord - Scala 1:10.000  
 A cura di: Arch. Luciano Piazza - PIAZZASTUDIO

**Sindaca e Assessora alla Pianificazione Territoriale**  
 Giulia Mugnai  
**Garante dell'Informazione e della Partecipazione**  
 Samuele Venturi  
**Responsabile del Procedimento**  
 Angela Rosati

**GRUPPO DI PROGETTAZIONE**  
 Progetto urbanistico e Coordinamento tecnico  
 Piazza Luciano - PIAZZASTUDIO  
 Collaboratore  
 Stefano Casali  
 Aspetti geologici e idrici  
 Luca Pagliuzzi - GHEA S.r.l. Engineering & Consulting  
 Collaboratore  
 Serena Vannetti

Aspetti ecostimici e agroforestali  
 Cristina Castelli, Alberto Chiti Batelli, Michele Giunti  
 NEMO Nature and Environment Management Operators S.r.l.  
 Aspetti idrologici e idraulici  
 Tiziano Stalano - HYDROLOGIA Ingegneria S.r.l.  
 Valutazione Ambientale Strategica e Studio di Incidenza  
 Alberto Chiti Batelli, Leonardo Lombardi  
 NEMO Nature and Environment Management Operators S.r.l.  
 Supporto tecnico - Servizio Pianificazione Urbanistica

**Legenda**

Funzioni prevalenti in atto

- Residenza
- Industria e artigianato
- Tertario

Attrezzatura torziaria di particolare rilevanza

Struttura commerciale

- Grande struttura di vendita
- Media struttura di vendita
- Altra struttura terziaria
- Emittenza televisiva

Centri di Loppiano

- Palazzo
- Camping Village Norcenni

Servizi pubblici

- Attrezzatura scolastica (superiore e di base)
- Verde attrezzato per la ricreazione
- Verde attrezzato per lo sport
- Altro verde
- Attrezzatura di interesse comune
- Parcheggio
- Area per spettacoli viaggiatori

Servizi privati

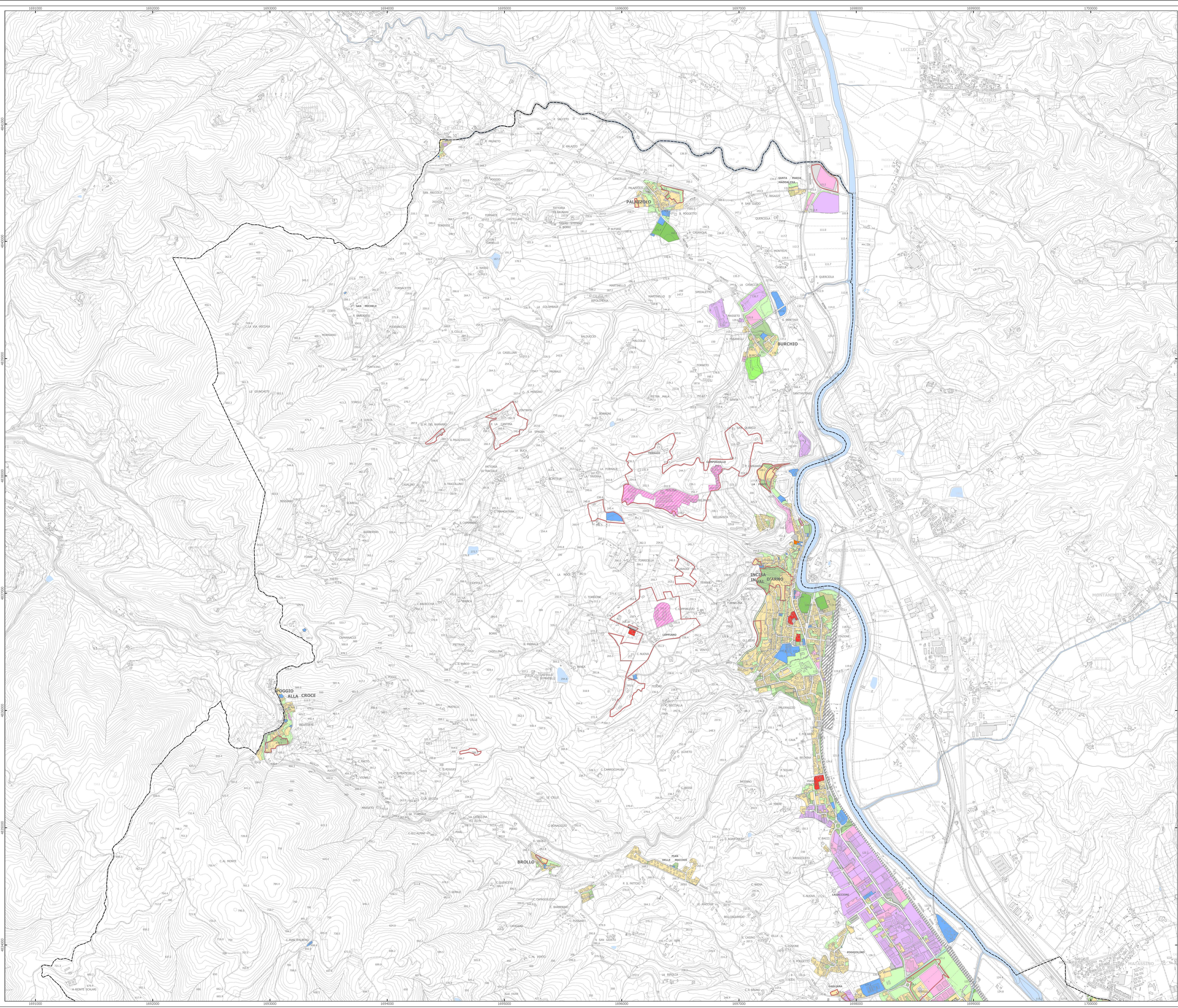
- Attrezzatura scolastica (superiore e di base)
- Attrezzatura di interesse comune
- Verde
- Verde attrezzato per lo sport
- Altro
- Parcheggio

Area ferroviaria

- Area di periferia rurale

Piano attuativo vigente

Scala 1:10.000  
 Le coordinate topografiche al bordo della tavola sono riferite al sistema di riferimento geografico EPSG: 3003 - Monte Mario / Italy zone 1



**Sintesi delle principali caratterizzazioni insediative**

**Struttura insediativa accentrata con funzione specialistica: Insediamento artigianale/industriale**

**Pian dell'Isola**  
 Strutture artigianali/industriali dismesse o non occupate (anno 2013): 0 strutture  
 Superficie urbanizzata: 83.046,80 mq  
 Giacitura di fondovalle  
 Strutturato lungo strada  
 Presenza di strutture commerciali

**Lagaccioni**  
 Strutture artigianali/industriali dismesse o non occupate (anno 2013): 17 strutture  
 Popolazione (anno 2013): 87 abitanti (0,31%)  
 Superficie urbanizzata: 660.505,34 mq  
 Giacitura di fondovalle  
 Strutturato lungo strada  
 Presenza di strutture

**Struttura insediativa accentrata con funzione specialistica: Insediamenti di Loppiano e di Norcenni**

**Centro di Loppiano**  
 Popolazione (anno 2013): 213 abitanti (0,92%)  
 Superficie urbanizzata: 181.515,05 mq  
 Varie giaciture  
 Centro panoramico  
 Non strutturato lungo strada  
 Assenza di luoghi

**Camping Village Norcenni**  
 Popolazione (anno 2013): 28 abitanti (0,12%)  
 Superficie urbanizzata: 391.476,44 mq  
 Giacitura di versante  
 Non strutturato lungo strada  
 Assenza di luoghi

**Struttura insediativa accentrata con carattere rurale: Nucleo abitato accentrato di impianto storico**

**Santa Maria Maddalena**  
 Popolazione (anno 2013): 38 abitanti (0,16%)  
 Giacitura di crinale  
 Centro panoramico  
 Strutturato lungo strada  
 Assenza di luoghi

**Castello di Castiglioni**  
 Giacitura di poggio  
 Centro panoramico  
 Non strutturato lungo strada  
 Assenza di luoghi

**Altri insediamenti accentrati a prevalente carattere residenziale**

**Le Valli**  
 Popolazione (anno 2013): 36 abitanti (0,16%)  
 Giacitura di fondovalle  
 Strutturato lungo strada  
 Assenza di luoghi

**Brollo**  
 Popolazione (anno 2013): 61 abitanti (0,16%)  
 Giacitura di crinale  
 Strutturato lungo strada  
 Assenza di luoghi

**Pian delle Macchie**  
 Popolazione (anno 2013): 158 abitanti (0,69%)  
 Giacitura di crinale  
 Strutturato lungo strada  
 Assenza di luoghi

**Poggiolino**  
 Popolazione (anno 2013): 321 abitanti (1,39%)  
 Giacitura di crinale  
 Strutturato lungo strada  
 Assenza di luoghi

**Lo Stecco**  
 Popolazione (anno 2013): 156 abitanti (0,68%)  
 Giacitura di fondovalle  
 Strutturato lungo strada  
 Assenza di luoghi

**Madonna del Cesto**  
 Strutture artigianali/industriali dismesse o non occupate (anno 2013): 0 strutture  
 Superficie urbanizzata: 83.046,80 mq  
 Giacitura di fondovalle  
 Strutturato lungo strada  
 Assenza di luoghi

**Centro abitato principale**

**Incisa**  
 Popolazione (anno 2013): 4.550 abitanti (19,74%)  
 Superficie urbanizzata: 1.138.939,97 mq  
 Giacitura di fondovalle e di versante  
 Strutturato lungo strada  
 Presenza di luoghi

**Figline**  
 Strutture artigianali/industriali dismesse o non occupate (anno 2013): 0 strutture  
 Superficie urbanizzata: 83.046,80 mq  
 Giacitura di fondovalle e di versante  
 Strutturato lungo strada  
 Presenza di luoghi

**Centro abitato minore**

**Palazolo**  
 Popolazione (anno 2013): 402 abitanti (1,74%)  
 Superficie urbanizzata: 103.397,18 mq  
 Giacitura di sella e di versante  
 Centro panoramico  
 Strutturato lungo strada  
 Assenza di luoghi

**Burchio**  
 Popolazione (anno 2013): 371 abitanti (1,61%)  
 Superficie urbanizzata: 215.230,84 mq  
 Giacitura di fondovalle e di versante  
 Centro panoramico  
 Strutturato lungo strada  
 Presenza di luoghi

**Poggio alla Croce**  
 Popolazione (anno 2013): 147 abitanti (0,64%)  
 Superficie urbanizzata: 68.882,49 mq  
 Giacitura di sella e di crinale  
 Centro panoramico  
 Strutturato lungo strada  
 Assenza di luoghi centrali

**Brollo**  
 Popolazione (anno 2013): 79 abitanti (0,34%)  
 Superficie urbanizzata: 23.673,20 mq  
 Giacitura di crinale e di versante  
 Centro panoramico  
 Strutturato lungo strada  
 Presenza di luoghi

**Ponte agli Stelli**  
 Popolazione (anno 2013): 180 abitanti (0,78%)  
 Superficie urbanizzata: 65.520,64 mq  
 Giacitura di fondovalle e di versante  
 Centro panoramico  
 Strutturato lungo strada  
 Presenza di luoghi

**Matassino**  
 Popolazione (anno 2013): 1.720 abitanti (7,46%)  
 Superficie urbanizzata: 350.927,25 mq  
 Giacitura di fondovalle  
 Strutturato lungo strada  
 Presenza di luoghi

**Gaville**  
 Popolazione (anno 2013): 188 abitanti (0,82%)  
 Superficie urbanizzata: 74.518,80 mq  
 Giacitura di crinale  
 Centro panoramico  
 Strutturato lungo strada  
 Assenza di luoghi

**Restone**  
 Popolazione (anno 2013): 285 abitanti (1,24%)  
 Superficie urbanizzata: 68.072,05 mq  
 Giacitura di fondovalle  
 Strutturato lungo strada  
 Presenza di luoghi

**Porcellino**  
 Popolazione (anno 2013): 374 abitanti (1,62%)  
 Superficie urbanizzata: 88.586,86 mq  
 Giacitura di fondovalle  
 Strutturato lungo strada  
 Assenza di luoghi