



# PIANO STRUTTURALE

## ADOZIONE

DELIBERAZIONE CC N.

**IS2.8 MS1 - Sezioni geologico-tecniche**

Scala 1:5.000/1:10.000

A cura di: Luca Pagliuzzi - GHEA S.r.l. Engineering & Consulting

**Sindaca e Assessora alla Pianificazione Territoriale**

**Giulia Mugnai**

**Garante dell'Informazione e della Partecipazione**

**Samuele Venturi**

**Responsabile del Procedimento**

**Angela Rosati**

**GRUPPO DI PROGETTAZIONE**

**Progetto urbanistico e Coordinamento tecnico**

**Piazza Luciano - PIAZZASTUDIO**

**Collaboratore**

**Stefano Casali**

**Aspetti geologici e sismici**

**Luca Pagliazzi - GHEA S.r.l. Engineering & Consulting**

**Collaboratore**

**Serena Vannetti**

**Aspetti ecosistemici e agroforestali**

**Cristina Castelli, Alberto Chiti Batelli, Michele Giunti  
NEMO Nature and Environment Management Operators S.r.l.**

**Aspetti idrologici e idraulici**

**Tiziano Staiano - HYDROGEO Ingegneria S.r.l.**

**Valutazione Ambientale Strategica e Studio di Incidenza**

**Alberto Chiti Batelli, Leonardo Lombardi  
NEMO Nature and Environment Management Operators S.r.l.**

**Supporto tecnico - Servizio Pianificazione Urbanistica**

**Responsabile**

**Angela Rosati**

**Tecnici**

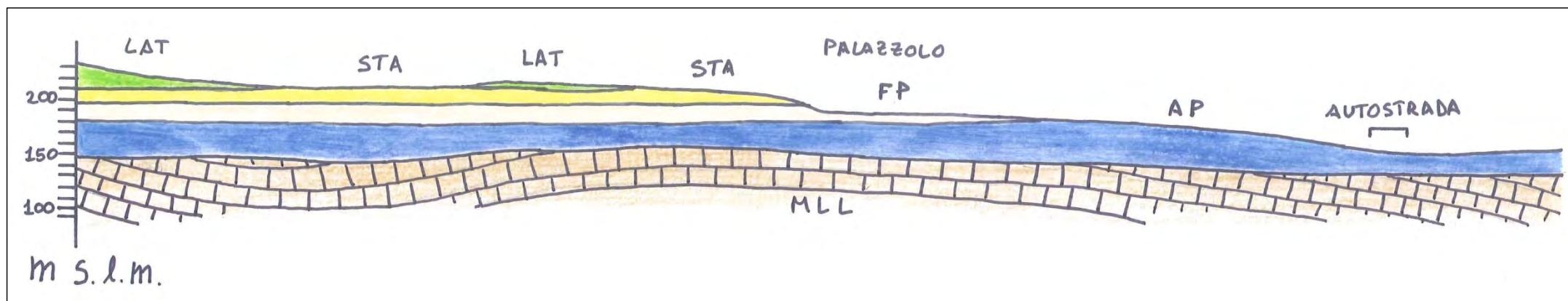
**Fabio Bianchi**

**Lucia Carli**

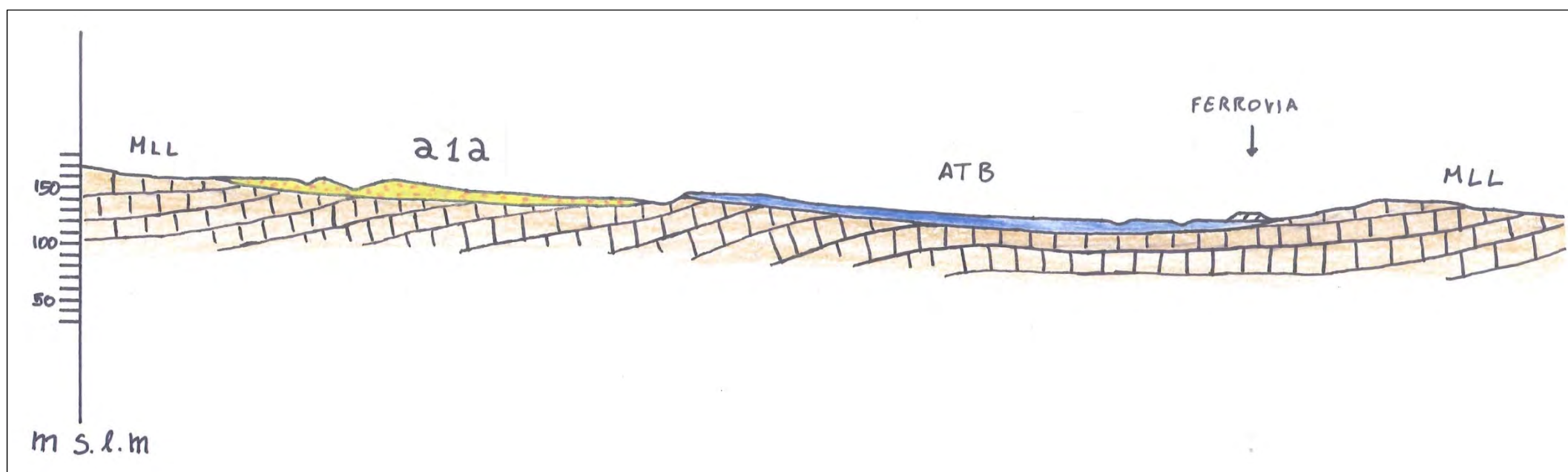
**Marco Catelani**

**Anna Di Maso**

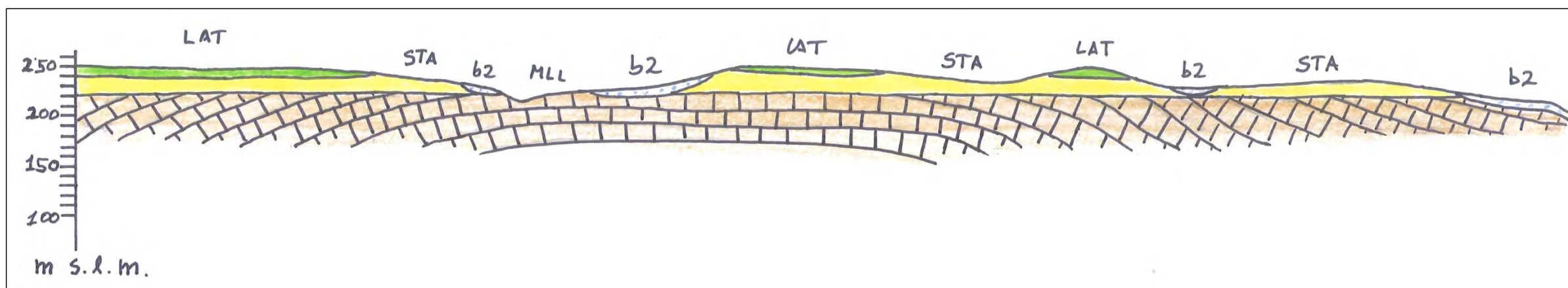
**Francesco Poggesi**



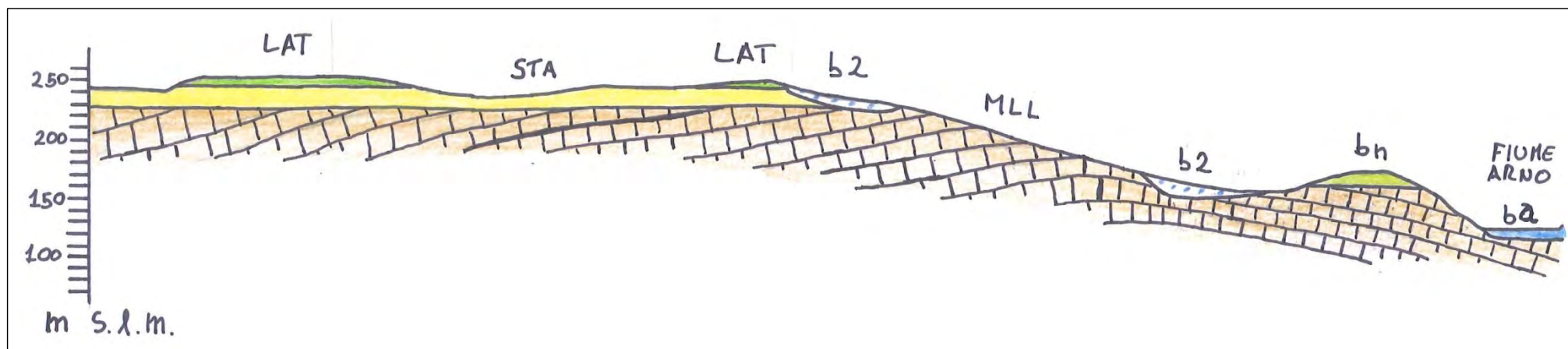
Sezione A-A' Palazzolo, scala 1:10.000.



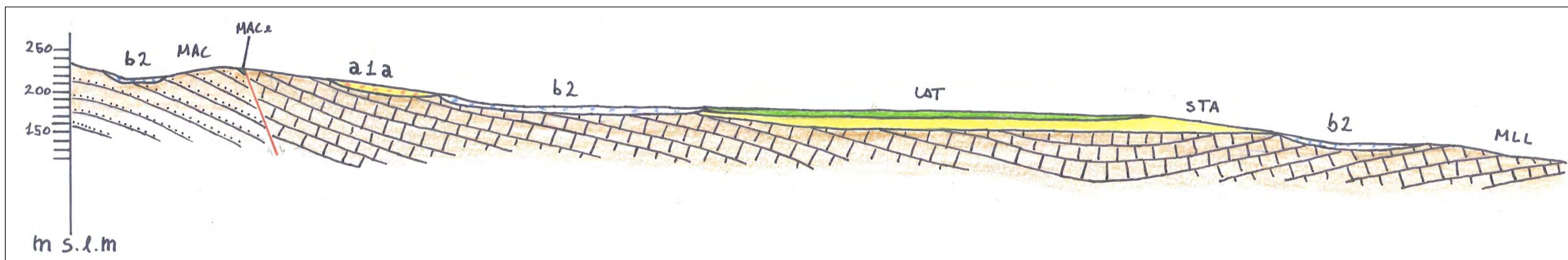
Sezione B-B' Burchio, scala 1:10.000.



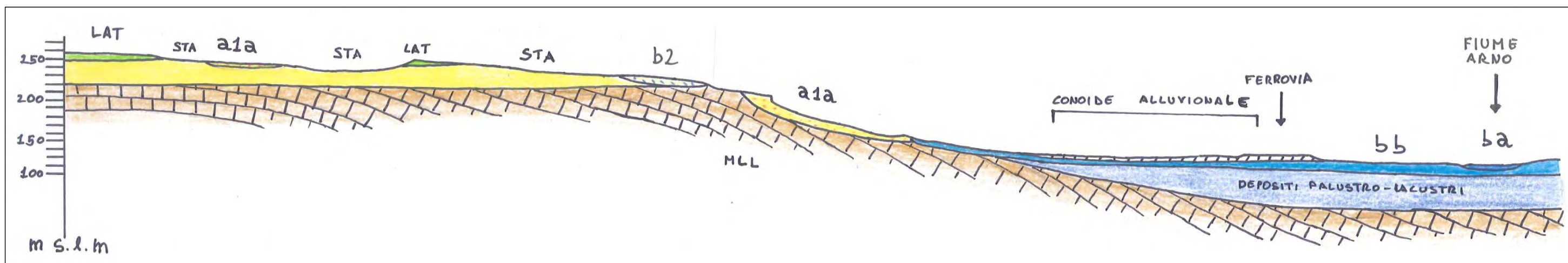
Sezione C-C' Belprato-Campogiallo, scala 1:10.000.



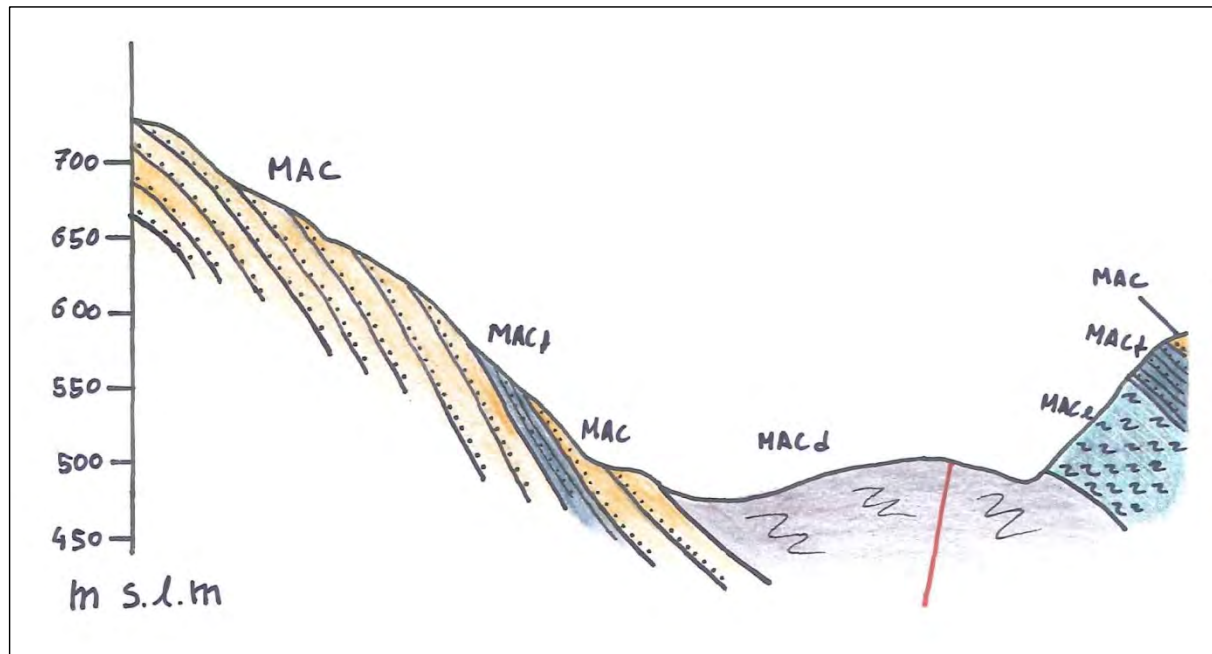
Sezione D-D' La Fonte, scala 1:10.000.



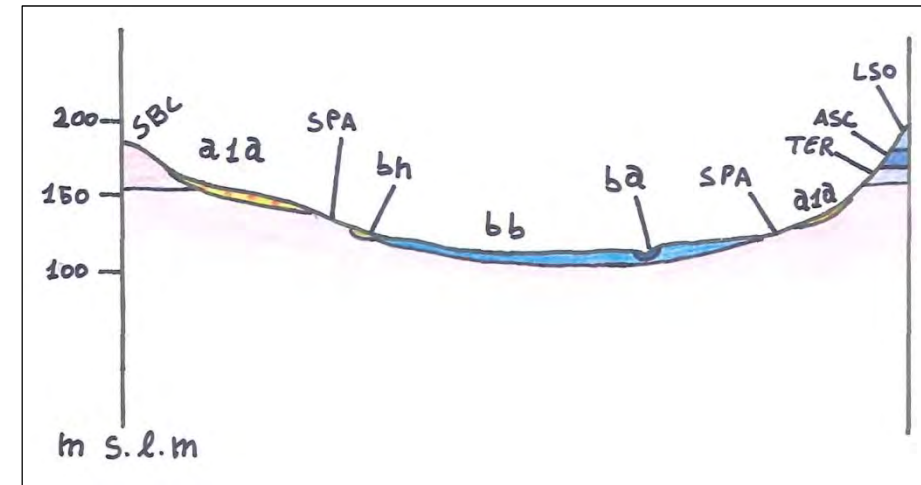
Sezione E-E' Loppiano, scala 1:10.000.



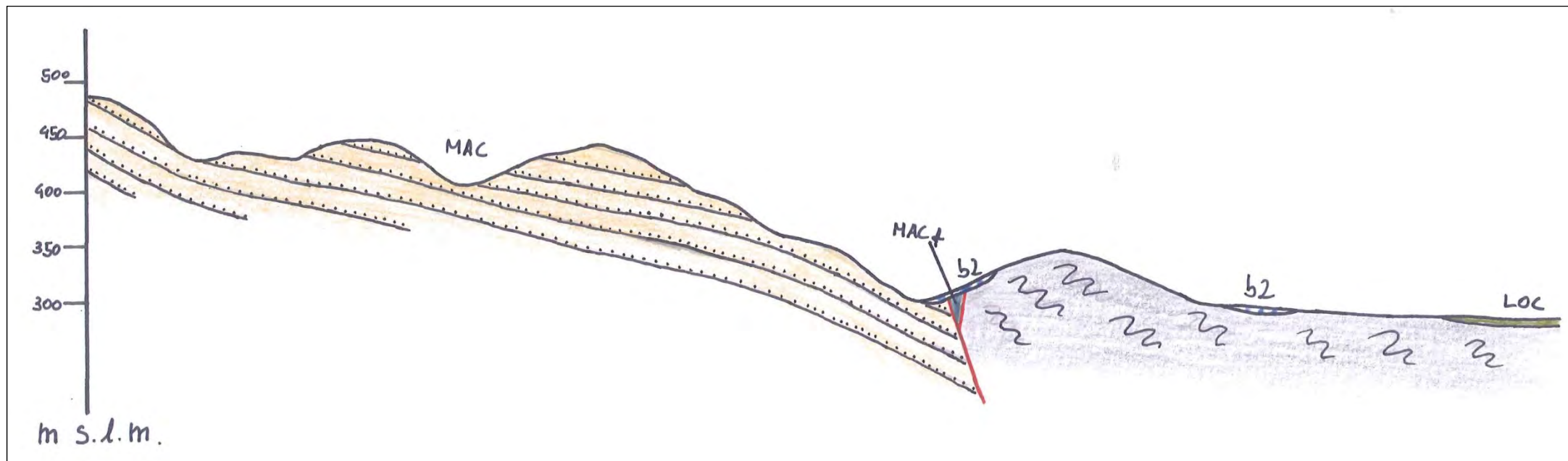
Sezione F-F' Incisa, scala 1:10.000.



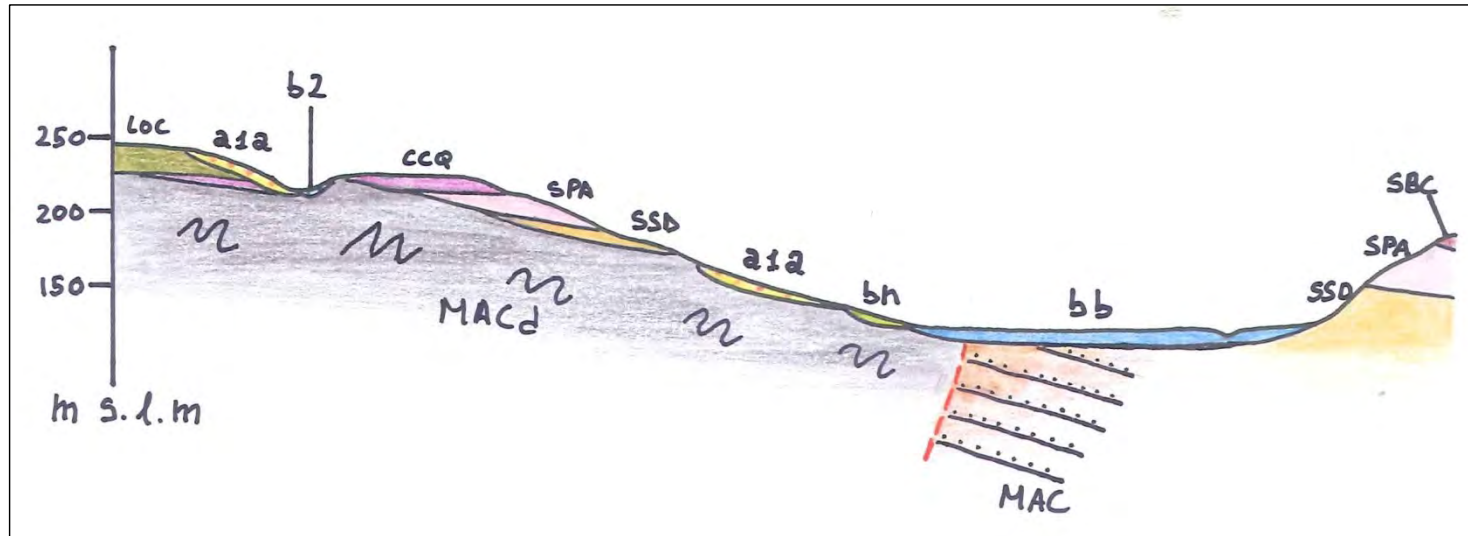
Sezione G-G' Poggio alla Croce, scala 1:10.000.



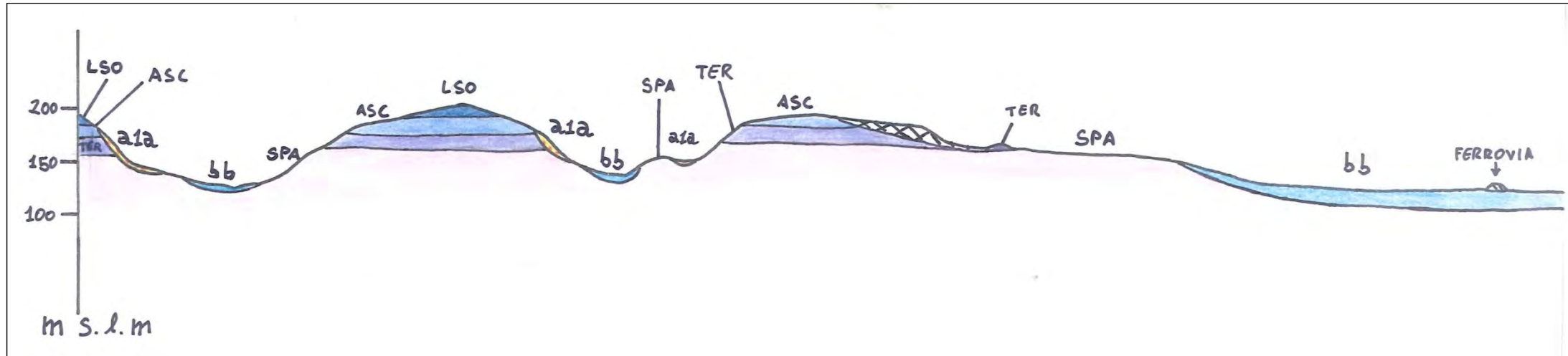
Sezione L-L' Cesto-Scampata, scala 1:10.000.



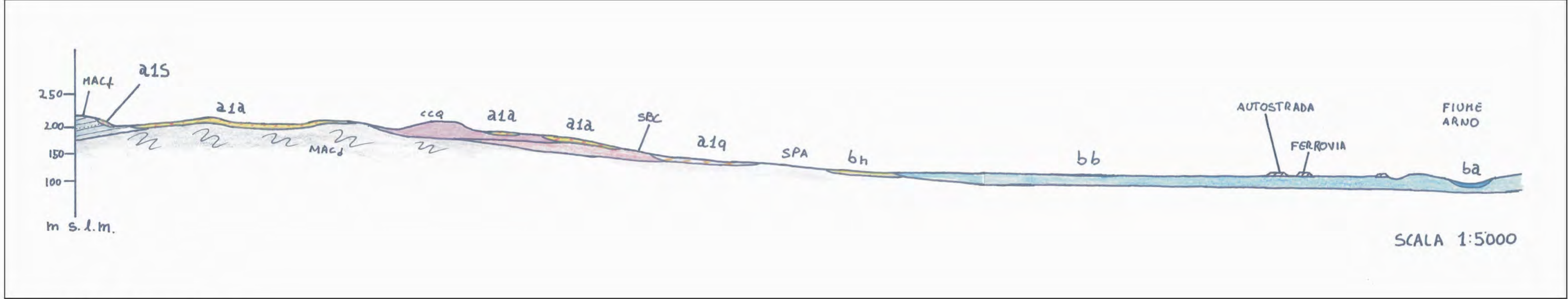
Sezione M-M' Ponte agli Stolli, scala 1:10.000.



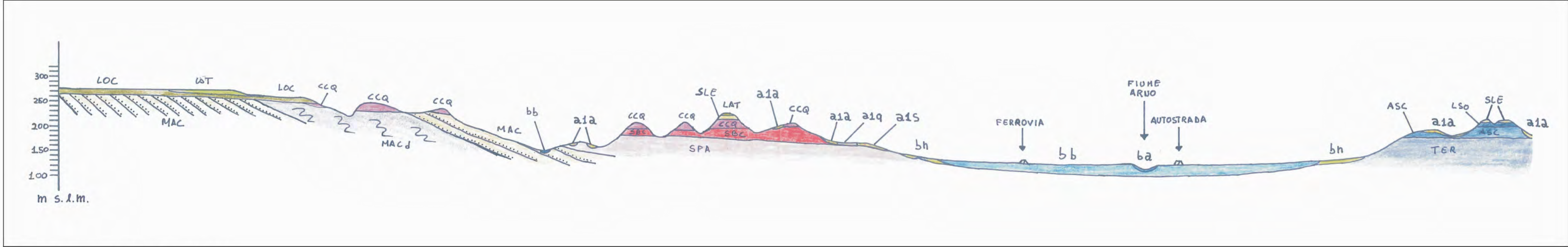
Sezione N-N' Madonna del Cesto, scala 1:10.000.



Sezione O-O' Restone-Porcellino, scala 1:10.000.



Sezione H-H' Poggiotino, scala 1:5.000.



Sezione I-I' Cappuccini - Matassino, scala 1:10.000.