



PIANO STRUTTURALE

APPROVAZIONE

DELIBERAZIONE CC. N. STR2.2 - Disciplina delle unità territoriali organiche elementari (UTOE)

Quadro Sud - Scala 1:10.000 - scala:125.000

Sindaca e Assessora alla Pianificazione Territoriale
Giulia Mugnai

Carare dell'informazione e della Partecipazione
Samuele Venturi

Responsabile del Procedimento
Angela Rosati

GRUPPO DI PROGETTAZIONE

Aspetti esecutivi e agroforestali
Piazza Luciano - PIAZZASTUDIO
Cristina Castelli, Alberto Chiti Batelli, Michele Giunti
NEMO Nature and Environment Management Operators S.r.l.

Aspetti idrologici e idraulici
Stefano Casali
Tiziano Stalano - HYDROGEO Ingegneria S.r.l.

Aspetti geologici e sismici
Luca Pagliacci - GHEA S.r.l. Engineering & Consulting
Valutazione Ambientale Strategica e Studio di Incidenza
Alberto Chiti Batelli, Leonardo Lombardi
NEMO Nature and Environment Management Operators S.r.l.

Supporto tecnico - Servizio Pianificazione Urbanistica
Serena Vannetti

- Perimetro del territorio urbanizzato (LR 6/2004, art.4)
- Territorio rurale
- Unità Territoriali Organiche Elementari (UTOE)

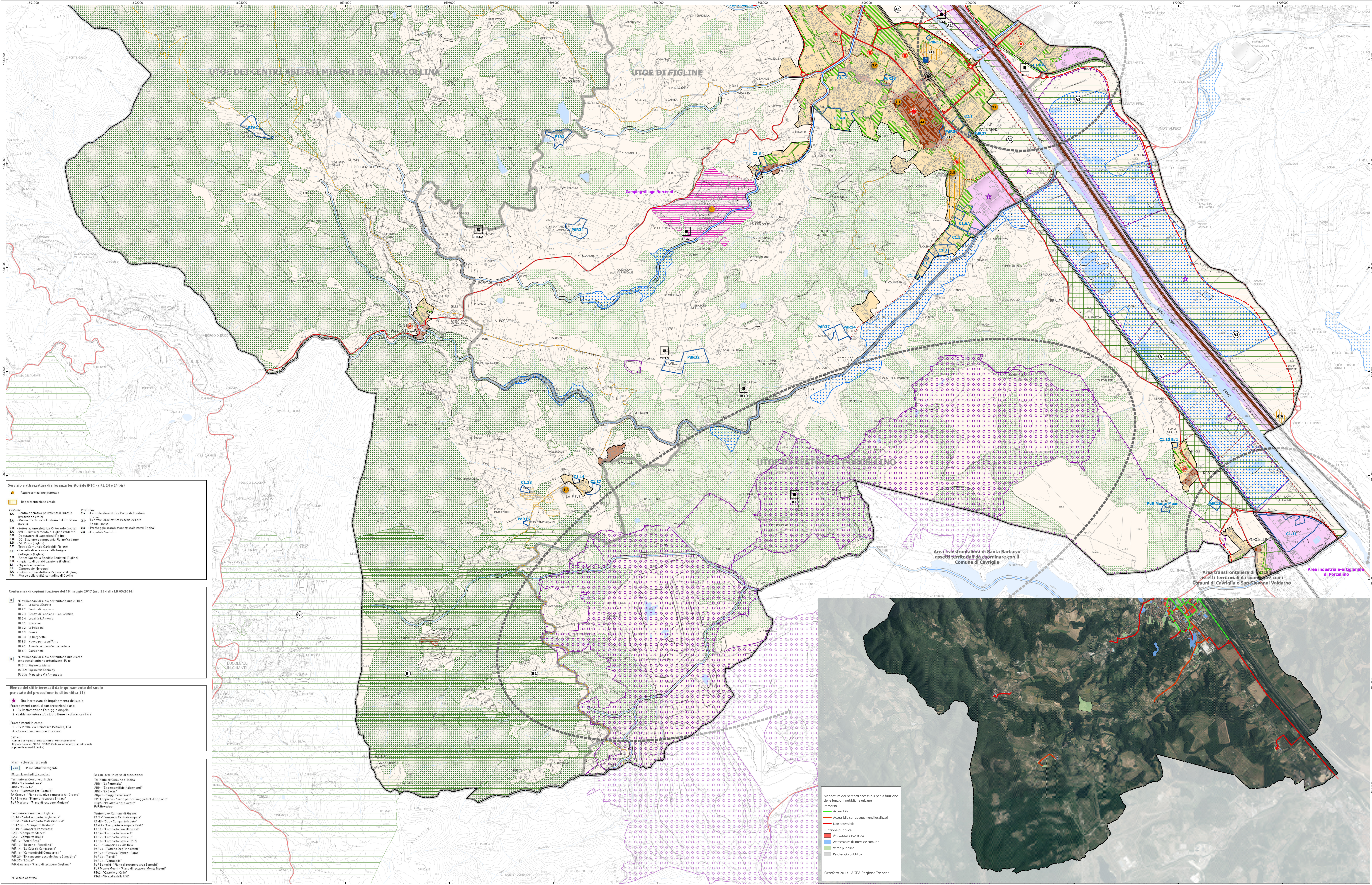
- Sistema ambientale**
- Interventi per la riduzione del rischio di alluvioni (PGIA - cassa di espansione Autorità di Bacino del Fiume Arno)
 - Area naturale protetta (esistente)
 - Area naturale protetta (proveniente)
 - B - Zona Speciale di Conservazione - ZSC "Monti dei Chianti" (IT 519002)
 - A1 - Area interdotta di forestazione - Parco Rurale dell'Arno (Ambito di ripercuoto PFC - A12 Arno)
 - B1 - Monte Ciacci - Monte Accio: alta collina ad elevato valore naturalistico (Ambito di ripercuoto PFC - A06 Monti dei Chianti)
 - C1 - Monte Montepoggio: Corno alta collina ad elevato valore naturalistico (Ambito di ripercuoto PFC - A08 Colline Fiorentine)
 - Districte di connessione forestale longitudinale
 - Districte di connessione forestale trasversale
 - Varco di connessione del territorio rurale
 - Cono di espansione di connessione trasversale del territorio rurale
 - Cono di espansione di connessione trasversale del territorio urbanizzato
 - Area di recupero e/o restauro ambientale (PTCP - art. 23)
 - Progetto di recupero ambientale ex-miniera di Santa Barbara (Autorizzazione Regionale - Decreto Dirigenziale n. 416/2016)
 - Sito interessato da inquinamento del suolo (vedi tabella a lato)

- Sistema insediativo**
- Territorio urbanizzato
 - Territorio urbano a prevalente carattere residenziale di impianto storico
 - Territorio urbano a prevalente carattere residenziale consolidato
 - Territorio urbano a prevalente carattere residenziale recente
 - Territorio urbano a prevalente carattere industriale artigianale recente
 - Obiettivo APLA
 - Centralità urbana
 - Sistema ventolare delle aree verdi

- Sistema infrastrutturale**
- Linea ferroviaria direttissima Firenze - Roma
 - Linea ferroviaria lenta Firenze - Roma
 - Stazione ferroviaria di Figline
 - Ferrovietto ferroviario di Incisa
 - Autostada A1
 - Autostada A1 - potenziamento (terza corsia)
 - Confine comunale

Scala 1:10.000

Le coordinate leggibili al bordo della tavola sono riferite al sistema di riferimento geografico (EPSG: 3002) - Monte Mario / Italy zone 1



- Servizio e attraversatore di rilevanza territoriale (PTC - artt. 24 e 24 bis)**
- Rappresentazione puntuale
 - Rappresentazione areale
- | Provenienza | Provenienza |
|--|---|
| 1A - Centro operativo polivalente di Barchino | 2A - Centrale idroelettrica Panse di Anabiate |
| 1A - Museo di arte sacra Oratorio del Crocifisso | 2A - Centrale idroelettrica Panse ex Fano |
| 2B - Autostazione elettrica FS Ecaro Incisa | 2E - Parcheggio scambiatore ex scalo merci Incisa |
| 2A - VVE - Disincasso di Figline Valdarno | 2A - Casapale terracene |
| 3B - Deposizione di Legazioni (Figline) | |
| 3C - Stazione Compagnia Figline Valdarno | |
| 3E - Vasei Vasei Figline | |
| 3E - Vasei Compagnia (Sanbaldi) Figline | |
| 3E - Piccolo di arte sacra della Insegna | |
| 4B - Centro operativo S. Barbara Figline | |
| 3A - Impianto di sanificazione Figline | |
| 1A - Casapale Figline | |
| 3A - Campagna Norcini | |
| 4A - Campagna elettrica FS Ravarzo Figline | |
| 8A - Museo della civiltà contadina di Gaville | |

- Conferenza di copianificazione del 19 maggio 2017 (art. 25 della LR 65/2014)**
- Nuovi impegni di suolo nel territorio rurale (TR n°)
 - TR 2.1: Località Elettra
 - TR 2.2: Centro di Loppiano
 - TR 2.3: Centro di Loppiano - Loc. Sciolta
 - TR 2.4: Località S. Antonio
 - TR 3.1: Norcini
 - TR 3.2: La Palagiana
 - TR 3.3: Pavilli
 - TR 3.4: La Palagiana
 - TR 3.5: Nuova ponte sull'Arno
 - TR 4.1: Area di recupero Santa Barbara
 - TR 5.1: Casapale
 - Nuovi impegni di suolo nel territorio rurale aree limitate di territorio urbanizzato (TU n°)
 - TU 3.1: Figline La Massa
 - TU 3.2: Figline Via Kennedy
 - TU 3.3: Montepoggio Via Anversella

- Elenco dei siti interessati da inquinamento del suolo per stato del procedimento di bonifica (1)**
- Sito interessato da inquinamento del suolo
 - Procedimento ordinato con recepimento DPO
 - 1 - Ex Battaglianone Fattorgio Angelo
 - 2 - Villanova Fattoria ex studio Bonica - discarica (FUR)
 - Procedimento in corso
 - 3 - Ex FUR - Via Francesco Petrarca, 104
 - 4 - Cassa di espansione Patrocinio
 - di FUR n° 4 in attesa recepimento - Villa S. Barbara:
 - 1 - Impianto Fattoria, 0881 - 0882 (Sito Intermedio) - 0883 (Sito Intermedio) - 0884 (Sito Intermedio)
 - di piano Fattoria di Bonica
 - Piani attuativi vigenti
 - Piano attuativo vigente
 - Piani connessi in corso di approvazione:
 - Territorio ex Comune di Incisa:
 - AB1 - "La Fontaine"
 - AB2 - "La Fontaine base"
 - AB3 - "Carali"
 - AB4 - "Da cementificati Rattamenti"
 - AB5 - "La Sassa"
 - AB6 - "Poggio alla Croce"
 - AB7 - "Poggio alla Croce"
 - AB8 - "Poggio alla Croce"
 - AB9 - "Poggio alla Croce"
 - AB10 - "Poggio alla Croce"
 - AB11 - "Poggio alla Croce"
 - AB12 - "Poggio alla Croce"
 - AB13 - "Poggio alla Croce"
 - AB14 - "Poggio alla Croce"
 - AB15 - "Poggio alla Croce"
 - AB16 - "Poggio alla Croce"
 - AB17 - "Poggio alla Croce"
 - AB18 - "Poggio alla Croce"
 - AB19 - "Poggio alla Croce"
 - AB20 - "Poggio alla Croce"
 - AB21 - "Poggio alla Croce"
 - AB22 - "Poggio alla Croce"
 - AB23 - "Poggio alla Croce"
 - AB24 - "Poggio alla Croce"
 - AB25 - "Poggio alla Croce"
 - AB26 - "Poggio alla Croce"
 - AB27 - "Poggio alla Croce"
 - AB28 - "Poggio alla Croce"
 - AB29 - "Poggio alla Croce"
 - AB30 - "Poggio alla Croce"
 - AB31 - "Poggio alla Croce"
 - AB32 - "Poggio alla Croce"
 - AB33 - "Poggio alla Croce"
 - AB34 - "Poggio alla Croce"
 - AB35 - "Poggio alla Croce"
 - AB36 - "Poggio alla Croce"
 - AB37 - "Poggio alla Croce"
 - AB38 - "Poggio alla Croce"
 - AB39 - "Poggio alla Croce"
 - AB40 - "Poggio alla Croce"
 - AB41 - "Poggio alla Croce"
 - AB42 - "Poggio alla Croce"
 - AB43 - "Poggio alla Croce"
 - AB44 - "Poggio alla Croce"
 - AB45 - "Poggio alla Croce"
 - AB46 - "Poggio alla Croce"
 - AB47 - "Poggio alla Croce"
 - AB48 - "Poggio alla Croce"
 - AB49 - "Poggio alla Croce"
 - AB50 - "Poggio alla Croce"
 - AB51 - "Poggio alla Croce"
 - AB52 - "Poggio alla Croce"
 - AB53 - "Poggio alla Croce"
 - AB54 - "Poggio alla Croce"
 - AB55 - "Poggio alla Croce"
 - AB56 - "Poggio alla Croce"
 - AB57 - "Poggio alla Croce"
 - AB58 - "Poggio alla Croce"
 - AB59 - "Poggio alla Croce"
 - AB60 - "Poggio alla Croce"
 - AB61 - "Poggio alla Croce"
 - AB62 - "Poggio alla Croce"
 - AB63 - "Poggio alla Croce"
 - AB64 - "Poggio alla Croce"
 - AB65 - "Poggio alla Croce"
 - AB66 - "Poggio alla Croce"
 - AB67 - "Poggio alla Croce"
 - AB68 - "Poggio alla Croce"
 - AB69 - "Poggio alla Croce"
 - AB70 - "Poggio alla Croce"
 - AB71 - "Poggio alla Croce"
 - AB72 - "Poggio alla Croce"
 - AB73 - "Poggio alla Croce"
 - AB74 - "Poggio alla Croce"
 - AB75 - "Poggio alla Croce"
 - AB76 - "Poggio alla Croce"
 - AB77 - "Poggio alla Croce"
 - AB78 - "Poggio alla Croce"
 - AB79 - "Poggio alla Croce"
 - AB80 - "Poggio alla Croce"
 - AB81 - "Poggio alla Croce"
 - AB82 - "Poggio alla Croce"
 - AB83 - "Poggio alla Croce"
 - AB84 - "Poggio alla Croce"
 - AB85 - "Poggio alla Croce"
 - AB86 - "Poggio alla Croce"
 - AB87 - "Poggio alla Croce"
 - AB88 - "Poggio alla Croce"
 - AB89 - "Poggio alla Croce"
 - AB90 - "Poggio alla Croce"
 - AB91 - "Poggio alla Croce"
 - AB92 - "Poggio alla Croce"
 - AB93 - "Poggio alla Croce"
 - AB94 - "Poggio alla Croce"
 - AB95 - "Poggio alla Croce"
 - AB96 - "Poggio alla Croce"
 - AB97 - "Poggio alla Croce"
 - AB98 - "Poggio alla Croce"
 - AB99 - "Poggio alla Croce"
 - AB100 - "Poggio alla Croce"
 - Territorio ex Comune di Figline:
 - CL 1 - "Comparto Centro-Campagna"
 - CL 2 - "Comparto Centro-Campagna"
 - CL 3 - "Comparto Centro-Campagna"
 - CL 4 - "Comparto Centro-Campagna"
 - CL 5 - "Comparto Centro-Campagna"
 - CL 6 - "Comparto Centro-Campagna"
 - CL 7 - "Comparto Centro-Campagna"
 - CL 8 - "Comparto Centro-Campagna"
 - CL 9 - "Comparto Centro-Campagna"
 - CL 10 - "Comparto Centro-Campagna"
 - CL 11 - "Comparto Centro-Campagna"
 - CL 12 - "Comparto Centro-Campagna"
 - CL 13 - "Comparto Centro-Campagna"
 - CL 14 - "Comparto Centro-Campagna"
 - CL 15 - "Comparto Centro-Campagna"
 - CL 16 - "Comparto Centro-Campagna"
 - CL 17 - "Comparto Centro-Campagna"
 - CL 18 - "Comparto Centro-Campagna"
 - CL 19 - "Comparto Centro-Campagna"
 - CL 20 - "Comparto Centro-Campagna"
 - CL 21 - "Comparto Centro-Campagna"
 - CL 22 - "Comparto Centro-Campagna"
 - CL 23 - "Comparto Centro-Campagna"
 - CL 24 - "Comparto Centro-Campagna"
 - CL 25 - "Comparto Centro-Campagna"
 - CL 26 - "Comparto Centro-Campagna"
 - CL 27 - "Comparto Centro-Campagna"
 - CL 28 - "Comparto Centro-Campagna"
 - CL 29 - "Comparto Centro-Campagna"
 - CL 30 - "Comparto Centro-Campagna"
 - CL 31 - "Comparto Centro-Campagna"
 - CL 32 - "Comparto Centro-Campagna"
 - CL 33 - "Comparto Centro-Campagna"
 - CL 34 - "Comparto Centro-Campagna"
 - CL 35 - "Comparto Centro-Campagna"
 - CL 36 - "Comparto Centro-Campagna"
 - CL 37 - "Comparto Centro-Campagna"
 - CL 38 - "Comparto Centro-Campagna"
 - CL 39 - "Comparto Centro-Campagna"
 - CL 40 - "Comparto Centro-Campagna"
 - CL 41 - "Comparto Centro-Campagna"
 - CL 42 - "Comparto Centro-Campagna"
 - CL 43 - "Comparto Centro-Campagna"
 - CL 44 - "Comparto Centro-Campagna"
 - CL 45 - "Comparto Centro-Campagna"
 - CL 46 - "Comparto Centro-Campagna"
 - CL 47 - "Comparto Centro-Campagna"
 - CL 48 - "Comparto Centro-Campagna"
 - CL 49 - "Comparto Centro-Campagna"
 - CL 50 - "Comparto Centro-Campagna"
 - CL 51 - "Comparto Centro-Campagna"
 - CL 52 - "Comparto Centro-Campagna"
 - CL 53 - "Comparto Centro-Campagna"
 - CL 54 - "Comparto Centro-Campagna"
 - CL 55 - "Comparto Centro-Campagna"
 - CL 56 - "Comparto Centro-Campagna"
 - CL 57 - "Comparto Centro-Campagna"
 - CL 58 - "Comparto Centro-Campagna"
 - CL 59 - "Comparto Centro-Campagna"
 - CL 60 - "Comparto Centro-Campagna"
 - CL 61 - "Comparto Centro-Campagna"
 - CL 62 - "Comparto Centro-Campagna"
 - CL 63 - "Comparto Centro-Campagna"
 - CL 64 - "Comparto Centro-Campagna"
 - CL 65 - "Comparto Centro-Campagna"
 - CL 66 - "Comparto Centro-Campagna"
 - CL 67 - "Comparto Centro-Campagna"
 - CL 68 - "Comparto Centro-Campagna"
 - CL 69 - "Comparto Centro-Campagna"
 - CL 70 - "Comparto Centro-Campagna"
 - CL 71 - "Comparto Centro-Campagna"
 - CL 72 - "Comparto Centro-Campagna"
 - CL 73 - "Comparto Centro-Campagna"
 - CL 74 - "Comparto Centro-Campagna"
 - CL 75 - "Comparto Centro-Campagna"
 - CL 76 - "Comparto Centro-Campagna"
 - CL 77 - "Comparto Centro-Campagna"
 - CL 78 - "Comparto Centro-Campagna"
 - CL 79 - "Comparto Centro-Campagna"
 - CL 80 - "Comparto Centro-Campagna"
 - CL 81 - "Comparto Centro-Campagna"
 - CL 82 - "Comparto Centro-Campagna"
 - CL 83 - "Comparto Centro-Campagna"
 - CL 84 - "Comparto Centro-Campagna"
 - CL 85 - "Comparto Centro-Campagna"
 - CL 86 - "Comparto Centro-Campagna"
 - CL 87 - "Comparto Centro-Campagna"
 - CL 88 - "Comparto Centro-Campagna"
 - CL 89 - "Comparto Centro-Campagna"
 - CL 90 - "Comparto Centro-Campagna"
 - CL 91 - "Comparto Centro-Campagna"
 - CL 92 - "Comparto Centro-Campagna"
 - CL 93 - "Comparto Centro-Campagna"
 - CL 94 - "Comparto Centro-Campagna"
 - CL 95 - "Comparto Centro-Campagna"
 - CL 96 - "Comparto Centro-Campagna"
 - CL 97 - "Comparto Centro-Campagna"
 - CL 98 - "Comparto Centro-Campagna"
 - CL 99 - "Comparto Centro-Campagna"
 - CL 100 - "Comparto Centro-Campagna"

