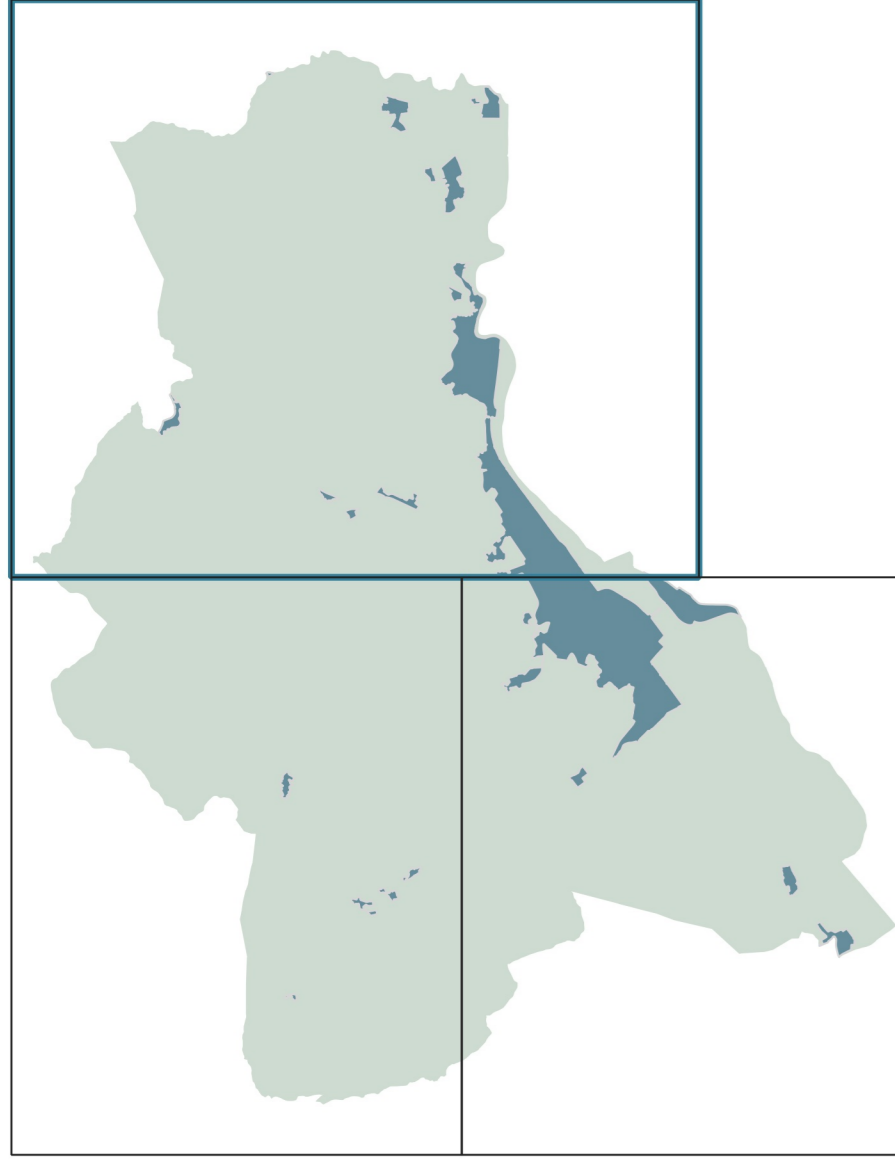


# Piano Operativo

## PO.A1

Carta del rischio archeologico  
(nord)

scala 1:10.000



progetto:  
Roberto Vezzoli (coordinatore)  
Stefania Rizotti, Isp studio  
Monica Coletta, Studio tecnico Agostoli di Coletta Frassinetti Sarica  
Massimiliano Rossi, ProGeo Engineering s.r.l.  
Marco Benini, Studio associato Schiatti e Benini  
Leonardo Lombardi e Alberto Chiti Buaelli, NEMO Nature and Environment Management Operators s.r.l.  
Martina Romeo  
Gaetano Vicentino  
con Archeo Tech & Survey s.r.l.

dicembre 2019

Sindaca: Giulia Mugnoli  
Assessore all'Urbanistica: Paola Bianchini  
Garante dell'informazione e della partecipazione: Maria Occhini  
Responsabile del procedimento: Angela Rosati

## Comune di Figline e Incisa Valdarno

- evidenze archeologiche non posizionabili (classi di rischio archeologico basso) e riferimento allo Schedario
- evidenze archeologiche con posizione approssimativa (classi di rischio archeologico medio) e riferimento allo Schedario
- evidenze archeologiche con posizione verificata e/o attendibile (classi di rischio archeologico alto) e riferimento allo Schedario
- class. di rischio archeologico medio
- class. di rischio archeologico alto

