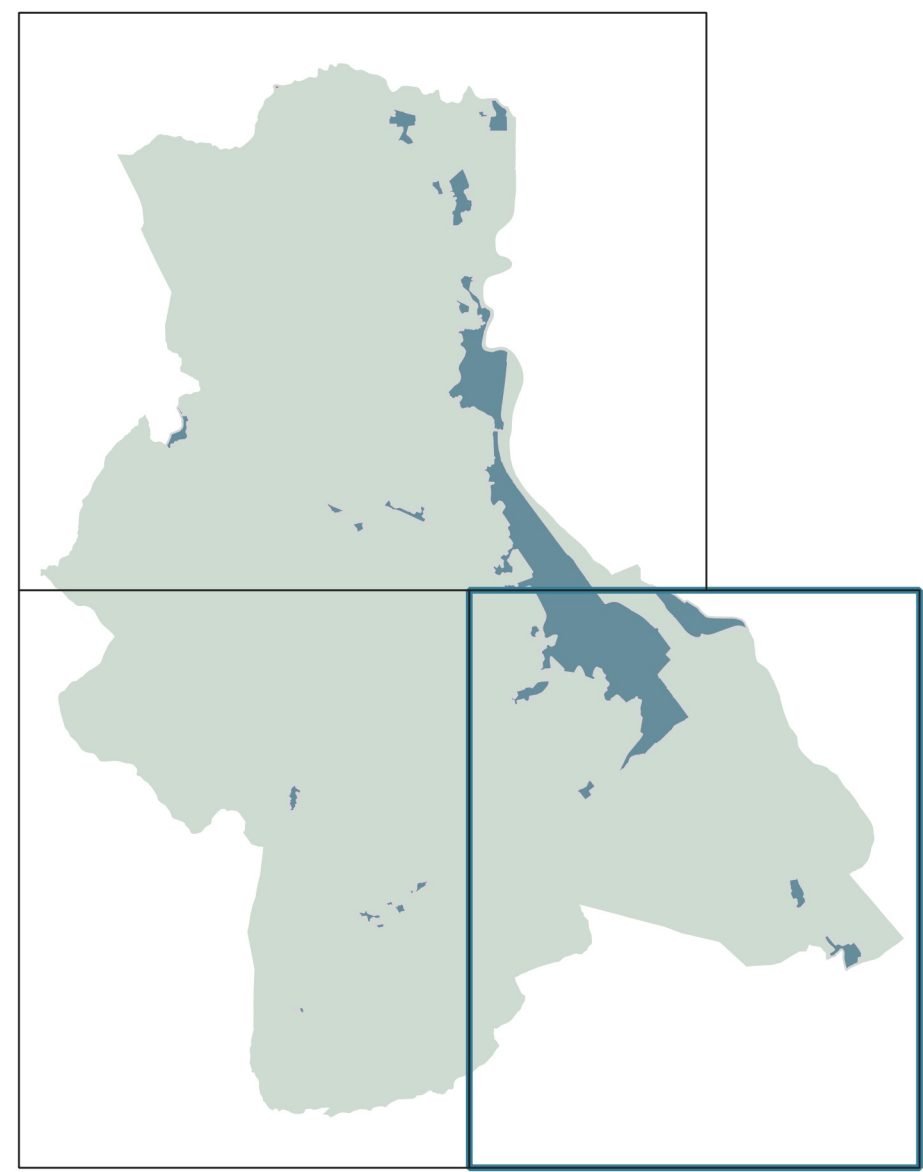


Piano Operativo

PO.21

Territorio rurale
(sud-est)

scala 1:10.000

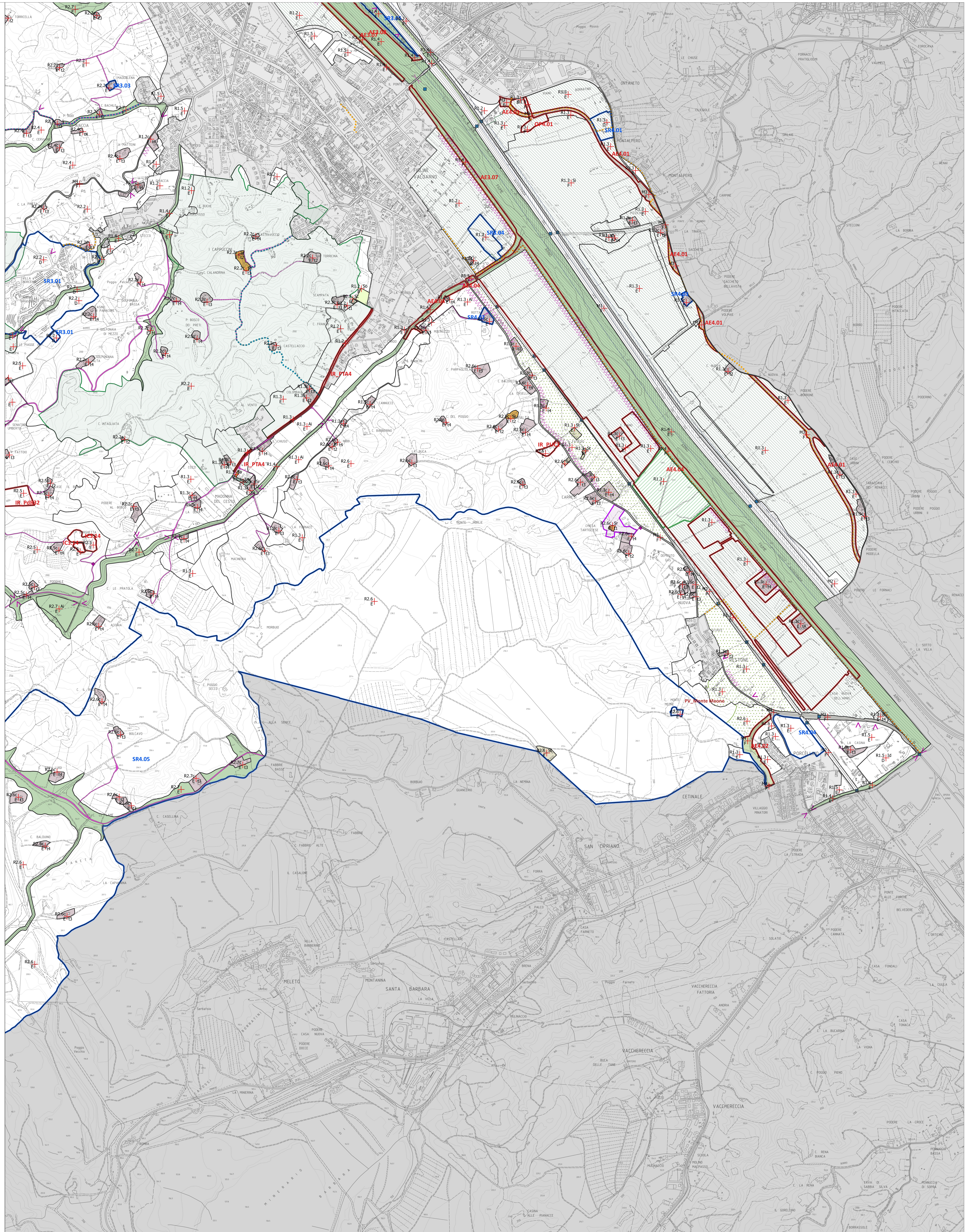


progetto:
Roberto Vezzosi (capogruppo)
Stefania Rizzotti, Via studio
Monica Coletta, Studio tecnico Agostoli di Coletta Frassinetti Sarrica
Massimiliano Rossi, ProGeo Engineering s.r.l.
Marco Benini, Studio associato Schiatti e Benini
Leonardo Lombardi e Alberto Chiti Battelli, NEMO Nature and Environment Management Operators s.r.l.
Martina Romeo
Gaetano Vicicente
con Archeo Tech & Survey s.r.l.

dicembre 2019

Sindaca: Giulia Magnal
Assessore all'Urbanistica: Paolo Bianchini
Garante dell'informazione e della partecipazione: Iaria Occhini
Responsabile del procedimento: Angela Rosati

Comune di Figline e Incisa Valdarno



U1.1	tessuti di antico impianto dei centri principali (U1.1)
U1.2	tessuti consolidati dei centri principali (U1.2)
U1.3	tessuti di antico impianto e consolidati degli altri centri (U1.3)
U1.4	tessuti recenti dei centri principali (U1.4)
U1.5	tessuti recenti degli altri centri (U1.5)
U1.6	area produttiva e commerciale (U1.6)
U1.7	altre aree produttive di fondovalle (U1.7)
U1.8	rete ecologica in area urbana di fondovalle (U1.8)
U2.1	tessuti di antico impianto e consolidati dei centri di bassa e media collina (U2.1)
U2.2	tessuti recenti dei centri di bassa e media collina (U2.2)
U2.3	aree produttive di bassa e media collina (U2.3)
U2.4	rete ecologica in area urbana di bassa e media collina (U2.4)
U3.1	tessuti di antico impianto e consolidati dei centri di alta collina (U3.1)
U3.2	tessuti recenti dei centri di alta collina (U3.2)
U3.3	rete ecologica in area urbana di alta collina (U3.3)
M1	autostrada (M1)
M2	ferrovia (M2)
M3/M3.1	viabilità principale (M3) - tratti urbani (M3.1)
M4/M4.1	viabilità di collegamento trasversale (M4) - tratti urbani (M4.1)
M4.2	ciclovia dell'Arno
M5	rete ciclabile e ciclopedonale
M6	rete dei percorsi escursionistici
R1.1	ambito a prevalente caratterizzazione rurale (R1.1)
R1.2	ambito a prevalente caratterizzazione urbana e infrastrutturale (R1.2)
R1.3	ambito di contenimento del rischio idraulico (R1.3)
R1.4	connessione fluviale diretta tra i corsi d'acqua (R1.4)
R1.5	ambito di fondovalle a trasformazione differita (R1.5)
R2.1	ambito dei seminativi (R2.1)
R2.2	ambito a morfologia accidentata (R2.2)
R2.3	area fragile di Loppiano (R2.3)
R2.4	area fragile del Chianti nella bassa e media collina (R2.4)
R2.5	ambito di mezzacosta (R2.5)
R2.6	ambito della miniera di Santa Barbara (R2.6)
R2.7	connessioni nella bassa e media collina lungo i corsi d'acqua (R2.7)
R3.1	ambito a prevalente caratterizzazione forestale (R3.1)
R3.2	area fragile del Chianti in alta collina (R3.2)
R3.3	connessioni in alta collina lungo i corsi d'acqua (R3.3)
Rn.a	insediamenti accentratrici di antica formazione
Rn.b	insediamenti accentratrici recenti
Rn.c	complessi di matrice antica
R	residenza (R)
Ia	attività industriali ed artigianali (I)
Ib	fabbriche ed officine (Ib)
Ic	impianti di trasformazione prodotti agricoli (Ia)
Id	deposito e lavorazione di materiali all'aperto (Id)
Ie	attività commerciali all'ingrosso e depositi (Ie)
Ic	attività commerciali al dettaglio (Ic)
Ca	esercizi di vicinato e somministrazione (Ca)
Cm	medie strutture di vendita (Cm)
Tr	attività turistico-ricettive (T)
D	alberghi, RTA, case per ferie, ostelli (Tr)
D	attività direzionali e di servizio (D)
Sa	attrezzature di servizio pubbliche (S)
Sb	servizi amministrativi (Sa)
Sb	servizi per l'istruzione di base (Sb)
Sb	servizi per l'assistenza sanitaria (Sb)
Sd	servizi culturali (Sd)
Ss	servizi sociali e ricreativi (Ss)
Sr	servizi per il culto (Sr)
Sc	servizi cimiteriali (Sc)
Sr	servizi tecnici (Sr)
AI	aree agricole (A)
AI	aree individuate per la localizzazione di casse di espansione finalizzate alla riduzione del rischio idraulico (AI)
Ir	autodemozioni, recupero e riciclaggio materiali (Ir)
Is	artigianato di servizio o di produzione di beni artistici (Is)
Cc	impianti per la distribuzione di carburanti (Cc)
Tc	campeggi (Tc); aree di sosta (Tc2)
Sf	servizi sportivi coperti (Sf)
Sm	servizi per la mobilità (Sm)
Sv	impianti sportivi all'aperto (Sv)
Sv/Svt	parchi e giardini pubblici (Sv); parchi territoriali (Svt)
So	orti sociali (So)
Sz	piazze e spazi pedonali pubblici (Sz)
Sp/Spc	parcheggi pubblici a raso (Sp) e coperti e in struttura (Spc)
Si	aree per la riduzione del rischio idraulico (Si)
tn*	discipline di intervento tipo n° (11, 12, 13, 14, 15, 16)
A	zona A
B	zona B
C	zona C
D	zona D
E	zona E
F	zona F
AEI/OPn*	aree sottoposte a vincolo espropriativo (AE) e opere pubbliche (OP)
ICn*	interventi convenzionati (IC)
PAn*	piani attuativi (PA)
IRn*	piani attuativi/progetti decaduti con interventi di completamento (IR)
Verde	verde
Piazze e spazi pedonali	piazze e spazi pedonali
Percorsi pedonali	percorsi pedonali
Servizi	servizi
Parcheggi	parcheggi
Viabilità	viabilità
PVn*	piani attuativi o interventi convenzionati vigenti, altri interventi diretti in corso di realizzazione (PV)
SRn*/SRn*	altre aree con disciplina specifica in area urbana (SU) o nel territorio rurale (SR)
Zona Speciale di Conservazione (ZSC)	Zona Speciale di Conservazione (ZSC) Monti del Chianti
Area Naturale Protetta di Interesse Locale (ANPIL)	Area Naturale Protetta di Interesse Locale (ANPIL) Garzia
ambiti di riferimento per aree naturali protette	ambiti di riferimento per aree naturali protette
varchi di connessione	varchi di connessione
passaggi faunistici	passaggi faunistici
principali visuali panoramiche	principali visuali panoramiche
aree di protezione storico ambientale	aree di protezione storico ambientale
ambiti di pertinenza dei centri storici, dei nuclei storici e dei beni culturali	ambiti di pertinenza dei centri storici, dei nuclei storici e dei beni culturali
edifici, labirintici e croci votive	edifici, labirintici e croci votive
visibilità minore di matrice storica	visibilità minore di matrice storica
strade di antico impianto pavimentate in pietra	strade di antico impianto pavimentate in pietra
altre strade	altre strade
percorsi/strade pedonali	percorsi/strade pedonali
aree da mantenere libere da manufatti	aree da mantenere libere da manufatti