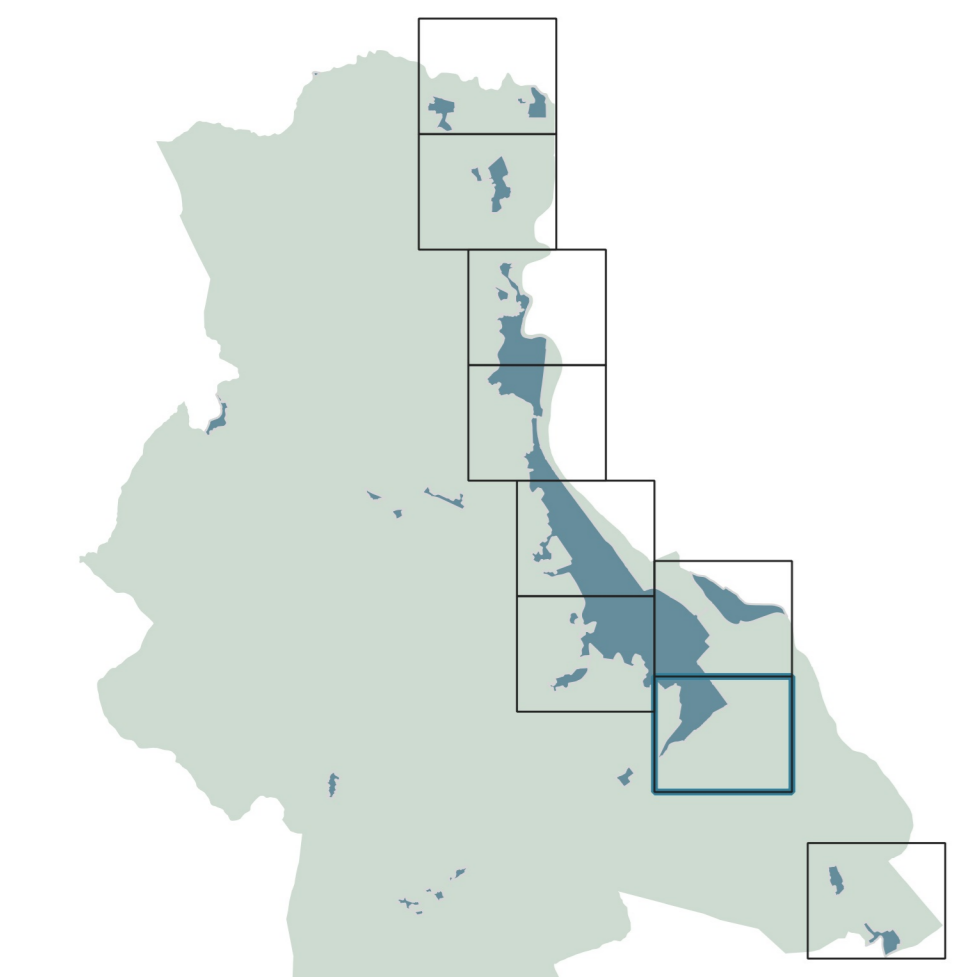


Piano Operativo

Aree urbane e insediamenti accentrati
(Figline sud)

PO.8

scala 1:2.000



progetto:
Roberto Vecchi (coordinatore)
Stefania Rizzotti, Igd studio
Monica Coletta, Studio tecnico Agostini di Coletta Frassinetti Sarrica
Massimiliano Rossi, ProGeo Engineering s.r.l.
Marco Benini, Studio associato Schilli e Benini
Leonardo Lombardi e Alberto Chiti Bualdi, NEMO Nature and Environment Management Operators s.r.l.
Martina Romeo
Gaetano Viccione
con Archeo Tech & Survey s.r.l.

dicembre 2019

Sindaca: Giulia Magnoli
Assessore all'Urbanistica: Paolo Bianchini
Garante dell'informazione e della partecipazione: Maria Occhini
Responsabile del procedimento: Angela Rosati

Comune di Figline e Incisa Valdarno

U1.1	testati di antico impianto dei centri principali (U1.1)
U1.2	testati consolidati dei centri principali (U1.2)
U1.3	testati di antico impianto e consolidati degli altri centri (U1.3)
U1.4	testati recenti dei centri principali (U1.4)
U1.5	testati recenti degli altri centri (U1.5)
U1.6	area produttiva e commerciale (U1.6)
U1.7	altre aree produttive di fondovalle (U1.7)
U1.8	rete ecologica in area urbana di fondovalle (U1.8)
U2.1	testati di antico impianto e consolidati dei centri di bassa e media collina (U2.1)
U2.2	testati recenti dei centri di bassa e media collina (U2.2)
U2.3	area produttiva di bassa e media collina (U2.3)
U2.4	rete ecologica in area urbana di bassa e media collina (U2.4)
U3.1	testati di antico impianto e consolidati dei centri di alta collina (U3.1)
U3.2	testati recenti dei centri di alta collina (U3.2)
U3.3	rete ecologica in area urbana di alta collina (U3.3)
M1	autostrada (M1)
M2	ferrovia (M2)
MM/M3.1	viabilità principale (M3): tratti urbani (M3.1)
MM/M3.1	viabilità di collegamento trasversale (M4): tratti urbani (M4.1)
U1.1	ciclopeda dell'Arno
U1.1	rete ciclabile e ciclopedonale
U1.1	rete dei percorsi escursionistici
R1.1	Territorio rurale
R1.1	ambito preventivo caratterizzazione rurale (R1.1)
R1.2	ambito preventivo caratterizzazione urbana e infrastrutturale (R1.2)
R1.3	ambito di contenimento del rischio idraulico (R1.3)
R1.4	connessione fluviale dell'Arno e dei suoi affluenti (R1.4)
R1.5	ambito di fondovalle a trasformazione differita (R1.5)
R2.1	ambito di fondovalle (R2.1)
R2.2	ambito a morfologia accentratrice (R2.2)
R2.3	area fragile di Loppiano (R2.3)
R2.4	area fragile dei Chianti nella bassa e media collina (R2.4)
R2.5	ambito di fondovalle (R2.5)
R2.6	ambito dell'ex miniera di Santa Barbara (R2.6)
R2.7	connessioni nella bassa e media collina lungo i corsi d'acqua (R2.7)
R3.1	ambito preventivo caratterizzazione forestale (R3.1)
R3.2	area fragile dei Chianti in alta collina (R3.2)
R3.3	connessioni in alta collina lungo i corsi d'acqua (R3.3)
R3.1	insediamenti accentrati di antica formazione
R3.1	insediamenti accentrati recenti
R3.1	complessi di matrice antica
R	Destinazioni d'uso
R	residenze (R)
I	attività industriali ed artigianali (I)
IS	fabbriche ed officine (IS)
IS	impianti di trasformazione prodotti agricoli (IS)
IS	depositi e lavorazione di materiali allungamento (IS)
G	attività commerciali all'ingrosso e depositi (G)
G	attività commerciali al dettaglio (G)
Cc	esercizi di vendita e somministrazione (Cc)
Cm	medie strutture di vendita (Cm)
T	attività turistico-ricettive (T)
T	alberghi, RTA, case per ferie, ostelli (T)
T	attività ricettive e di servizio (T)
S	attrezzature di servizio pubbliche (S)
Sa	servizi amministrativi (Sa)
Sa	servizi per l'istruzione di base (Sa)
Sa	servizi per l'istruzione superiore (Sa)
Sa	servizi culturali (Sa)
Sa	servizi sociali e ricreativi (Sa)
Sa	servizi per il culto (Sa)
Sa	servizi consolari (Sa)
Sa	servizi tecnici (Sa)
A	aree agricole (A)
A	aree individuate per la localizzazione di case di espansione finalizzate alla riduzione del rischio idraulico (A)
D	Discipline di intervento
D	tipo n° (D1, D2, D3, D4, D5, D6)
Z	Zone territoriali omogenee
Z	zona A
Z	zona B
Z	zona C
Z	zona D
Z	zona E
Z	zona F
A	aree con discipline specifiche
A	aree soggette a vincolo espropriativo (A1) e opere pubbliche (A2)
A	interventi convenzionati (A3)
A	pluri-ambiti (A4)
A	pluri-ambiti/progetti deceduti con interventi di completamento (A5)
A	verde
A	plazze e spazi pedonali
A	percorsi pedonali
A	servizi
A	parcheggi
A	visibilità
A	pluri-ambiti o interventi convenzionati vigenti, altri interventi diretti in corso di realizzazione (A6)
A	altre aree con disciplina specifica in area urbana (A7) o nel territorio rurale (A8)
A	Altre indicazioni
A	Zona Speciale di Conservazione (ZSC) Monti dei Chianti
A	area naturale protetta di interesse locale (ANPL) Garzaia
A	ambiti di ripascimento per aree naturali protette
A	verdi di connessione
A	percorsi fluviali
A	principali visuali panoramiche
A	aree di protezione storica ambientale
A	ambiti di pertinenza dei centri storici, dei nuclei storici e dei beni culturali
A	edicole, tabernacoli e croci votive
A	visibilità minore di matrice storica
A	strade di antico impianto pavimentate in pietra
A	altre strade
A	percorsi/strade pedonali
A	aree da mantenere libere da manufatti

