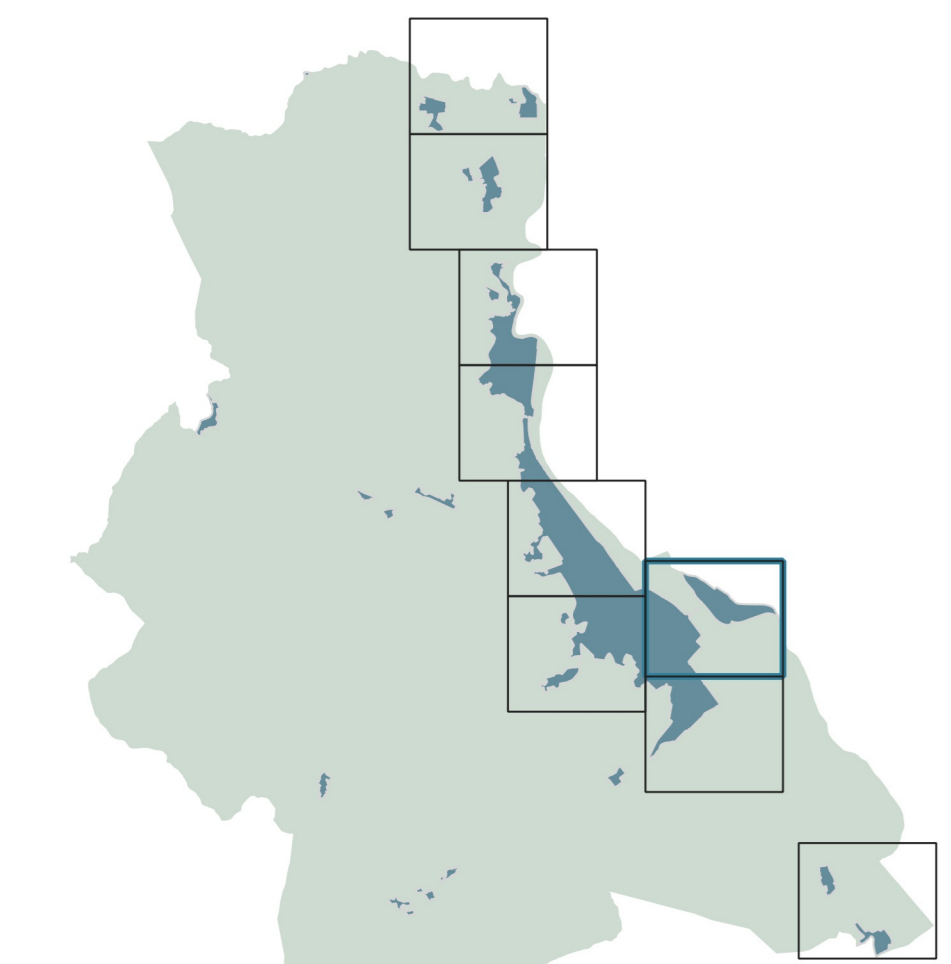


# Piano Operativo

## PO.7

Aree urbane e insediamenti accentrati  
(Figline centro, Matassino)

scala 1:2.000



dicembre 2019

progetto:  
Roberto Vecchi (coordinatore)  
Stefania Rizzotti, Igd studio  
Monica Coletta, Studio tecnico Agentoni di Coletta Frassinetti Sarrica  
Massimiliano Rossi, ProGeo Engineering s.r.l.  
Marco Benini, Studio associato Schilli e Benini  
Leonardo Lombardi e Alberto Chiti Bualdi, NEMO Nature and Environment Management Operators s.r.l.  
Martina Romeo  
Gaetano Viccione  
con Archeo Tech & Survey s.r.l.

Sindaca: Giulia Magnoli  
Assessore all'Urbanistica: Paolo Bianchini  
Garante dell'informazione e della partecipazione: Maria Occhini  
Responsabile del procedimento: Angela Rosati

# Comune di Figline e Incisa Valdarno

U1.1	aree urbane
U1.2	tessuti di antico impianto dei centri principali (U1.1)
U1.3	tessuti consolidati dei centri principali (U1.2)
U1.4	tessuti di antico impianto e consolidati degli altri centri (U1.3)
U1.5	tessuti recenti dei centri principali (U1.4)
U1.6	tessuti recenti degli altri centri (U1.5)
U1.7	area produttiva e commerciale (U1.6)
U1.8	altre aree produttive di fondovalle (U1.7)
U1.9	rete ecologica in area urbana di fondovalle (U1.8)
U2.1	tessuti di antico impianto e consolidati dei centri di bassa e media collina (U2.1)
U2.2	tessuti recenti dei centri di bassa e media collina (U2.2)
U2.3	aree produttive di bassa e media collina (U2.3)
U2.4	rete ecologica in area urbana di bassa e media collina (U2.4)
U3.1	tessuti di antico impianto e consolidati dei centri di alta collina (U3.1)
U3.2	tessuti recenti dei centri di alta collina (U3.2)
U3.3	rete ecologica in area urbana di alta collina (U3.3)
M1	Mobilità
M1	autostrada (M1)
M2	ferrovia (M2)
MM/M1.1	viabilità principale (M3) - tratti urbani (M3.1)
MM/M1.1	viabilità di collegamento trasversale (M4) - tratti urbani (M4.1)
-----	ciclopeda dell'Arno
-----	rete ciclabile e ciclopedonale
-----	rete dei percorsi escursionistici
R1.1	Territorio rurale
R1.1	ambito a prevenzione caratterizzazione rurale (R1.1)
R1.2	ambito a prevenzione caratterizzazione urbana e infrastrutturale (R1.2)
R1.3	ambito di contenimento del rischio idraulico (R1.3)
R1.4	connessione fluviale dell'Arno e dei suoi affluenti (R1.4)
R1.5	ambito di fondovalle a trasformazione differita (R1.5)
R2.1	ambito di pianura (R2.1)
R2.2	ambito a morfologia accentratrice (R2.2)
R2.3	area fragile di Loppiano (R2.3)
R2.4	area fragile del Chianti nella bassa e media collina (R2.4)
R2.5	ambito di mesocollina (R2.5)
R2.6	ambito dell'ex miniera di Santa Barbara (R2.6)
R2.7	connessioni nella bassa e media collina lungo i corsi d'acqua (R2.7)
R3.1	ambito a prevenzione caratterizzazione forestale (R3.1)
R3.2	area fragile del Chianti in alta collina (R3.2)
R3.3	connessioni in alta collina lungo i corsi d'acqua (R3.3)
R3.3.1	insediamenti accentrati di antica formazione
R3.3.2	insediamenti accentrati recenti
R3.3.3	complessi di matrice antica
D	Destinazioni d'uso
R	residenze (R)
I	attività industriali ed artigianali (I)
U	fabbriche ed officine (U)
TA	impianti di trasformazione prodotti agricoli (TA)
DE	depositi e stazioni di materiali allungo (DE)
G	attività commerciali all'ingrosso e depositi (G)
CC	attività commerciali al dettaglio (CC)
CM	esercizi di vitivinicolo e somministrazione (CM)
CV	medie strutture di vendita (CV)
T	attività turistico-ricettive (T)
TR	alberghi, RTA, case per ferie, ostelli (TR)
AM	attività amministrative di servizio (AM)
S	attrezzature di servizio pubbliche (S)
SA	servizi amministrativi (SA)
SB	servizi per l'istruzione di base (SB)
SP	servizi per l'assistenza sanitaria (SP)
SC	servizi culturali (SC)
SS	servizi sociali e ricreativi (SS)
SR	servizi per il culto (SR)
SD	servizi commerciali (SD)
ST	servizi tecnici (ST)
AG	aree agricole (AG)
AI	aree individuate per la localizzazione di case di espansione finalizzate alla riduzione del rischio idraulico (AI)
DI	Discipline di intervento
DI	tipo n° (DI, D2, D3, D4, D5, D6)
Z	Zone territoriali omogenee
A	zona A
B	zona B
C	zona C
D	zona D
E	zona E
F	zona F
AS	Aree con discipline specifiche
AS1	aree soggette a vincolo espropriativo (AS1) e opere pubbliche (OP)
AS2	interventi convenzionati (AS2)
AS3	piani attuativi (PA)
AS4	piani attuativi/progetti decaduti con interventi di completamento (AS4)
AS5	verde
AS6	piazze e spazi pedonali
AS7	percorsi pedonali
AS8	servizi
AS9	parcheggi
AS10	viabilità
AS11	piani attuativi o interventi convenzionati vigenti, altri interventi diretti in corso di realizzazione (AS11)
AS12	altre aree con disciplina specifica in area urbana (SU) o nel territorio rurale (SR)
AI	Altre indicazioni
AI1	Zona Speciale di Conservazione (ZSC) Monti del Chianti
AI2	area naturale protetta di interesse locale (ANPL) Garzaia
AI3	ambito di riferimento per aree naturali protette
AI4	vado di connessione
AI5	paesaggi feudali
AI6	principali visuali panoramiche
AI7	aree di protezione storica ambientale
AI8	ambiti di pertinenza dei centri storici, dei nuclei storici e dei beni culturali
AI9	edicole, tabernacoli e croci votive
AI10	visibilità minore di matrice storica
AI11	strade di antico impianto pavimentate in pietra
AI12	altre strade
AI13	percorsi/strade pedonali
AI14	aree da mantenere libere da manufatti

