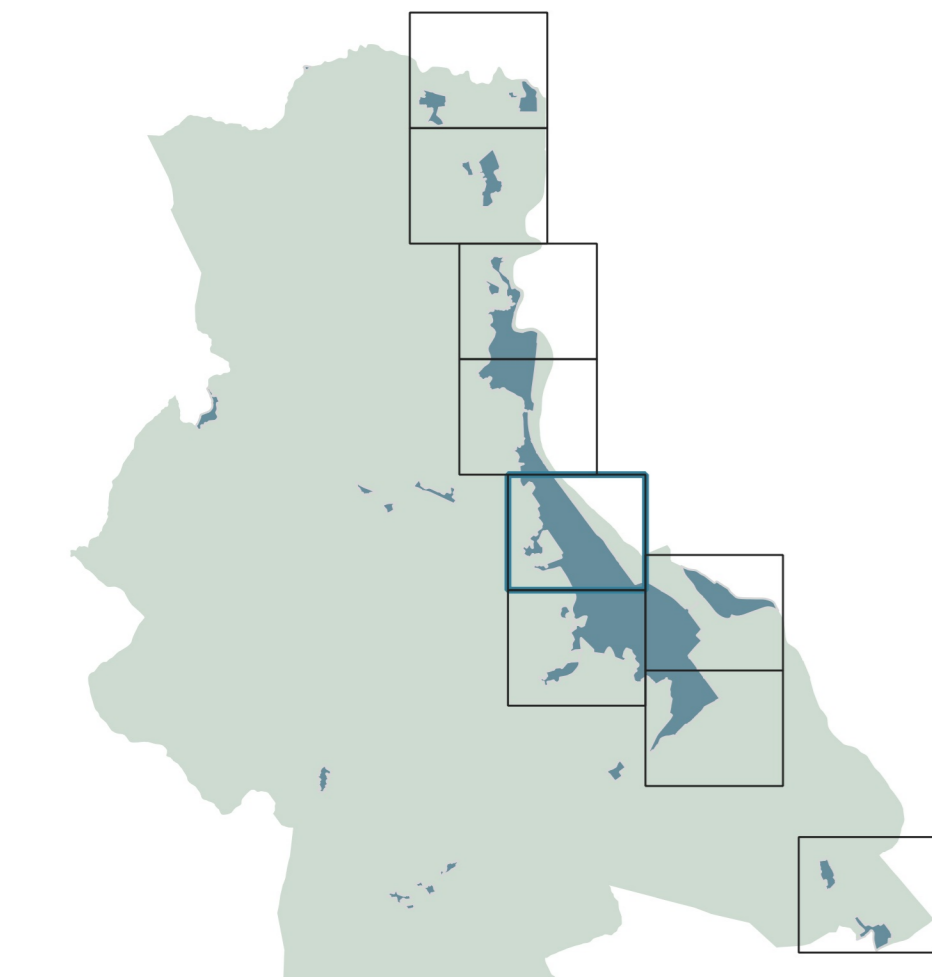


# Piano Operativo

Aree urbane e insediamenti accentrati  
(Lagaccioni, Figline nord)

# PO.5

scala 1:2.000



progetto:  
Roberto Vecchioli (coordinatore)  
Stefania Rizziotti, Isp studio  
Monica Coletta, Studio tecnico Agentoli di Coletta Frassinetti Sarica  
Massimiliano Rossi, ProGeo Engineering s.r.l.  
Marco Benini, Studio associato Schilli e Benini  
Leonardo Lombardi e Alberto Chiti Buaelli, NEMO Nature and Environment Management Operators s.r.l.  
Martina Romeo  
Gaetano Viccione  
con Archeo Tech & Survey s.r.l.

dicembre 2019

Sindaca: Giulia Mugnai  
Assessore all'Urbanistica: Paolo Bianchini  
Garante dell'informazione e della partecipazione: Maria Occhini  
Responsabile del procedimento: Angela Rosati

## Comune di Figline e Incisa Valdarno

<b>U1.1</b> U1.2 U1.3 U1.4 U1.5 U1.6 U1.7 U1.8 U1.9 U1.10 U1.11 U1.12 U1.13	aree urbane tessuti di antico impianto dei centri principali (U1.1) tessuti consolidati dei centri principali (U1.2) tessuti di antico impianto e consolidati degli altri centri (U1.3) tessuti recenti dei centri principali (U1.4) tessuti recenti degli altri centri (U1.5) area produttiva e commerciale (U1.6) altre aree produttive di fondovalle (U1.7) rete ecologica in area urbana di fondovalle (U1.8) tessuti di antico impianto e consolidati dei centri di bassa e media collina (U1.9) tessuti recenti dei centri di bassa e media collina (U1.10) aree produttive di bassa e media collina (U1.11) rete ecologica in area urbana di bassa e media collina (U1.12) tessuti di antico impianto e consolidati dei centri di alta collina (U1.13) tessuti recenti dei centri di alta collina (U1.14) rete ecologica in area urbana di alta collina (U1.15)
<b>M1</b> M2 MM1 MM2 MM3 MM4 MM5 M6 M7 M8 M9 M10 M11 M12 M13 M14 M15 M16 M17 M18 M19 M20 M21 M22 M23 M24 M25 M26 M27 M28 M29 M30 M31 M32 M33 M34 M35 M36 M37 M38 M39 M40 M41 M42 M43 M44 M45 M46 M47 M48 M49 M50 M51 M52 M53 M54 M55 M56 M57 M58 M59 M60 M61 M62 M63 M64 M65 M66 M67 M68 M69 M70 M71 M72 M73 M74 M75 M76 M77 M78 M79 M80 M81 M82 M83 M84 M85 M86 M87 M88 M89 M90 M91 M92 M93 M94 M95 M96 M97 M98 M99 M100	Mobilità autostrada (M1) ferrovia (M2) viabilità principale (M3) - tratti urbani (M3.1) viabilità di collegamento trasversale (M4) - tratti urbani (M4.1) ciclopista dell'Arno rete ciclabile e ciclopedonale rete dei percorsi escursionistici
<b>R1.1</b> R1.2 R1.3 R1.4 R1.5 R1.6 R1.7 R1.8 R1.9 R1.10 R1.11 R1.12 R1.13 R1.14 R1.15 R1.16 R1.17 R1.18 R1.19 R1.20 R1.21 R1.22 R1.23 R1.24 R1.25 R1.26 R1.27 R1.28 R1.29 R1.30 R1.31 R1.32 R1.33 R1.34 R1.35 R1.36 R1.37 R1.38 R1.39 R1.40 R1.41 R1.42 R1.43 R1.44 R1.45 R1.46 R1.47 R1.48 R1.49 R1.50 R1.51 R1.52 R1.53 R1.54 R1.55 R1.56 R1.57 R1.58 R1.59 R1.60 R1.61 R1.62 R1.63 R1.64 R1.65 R1.66 R1.67 R1.68 R1.69 R1.70 R1.71 R1.72 R1.73 R1.74 R1.75 R1.76 R1.77 R1.78 R1.79 R1.80 R1.81 R1.82 R1.83 R1.84 R1.85 R1.86 R1.87 R1.88 R1.89 R1.90 R1.91 R1.92 R1.93 R1.94 R1.95 R1.96 R1.97 R1.98 R1.99 R2.00	Territorio rurale ambito preventivo caratterizzazione rurale (R1.1) ambito preventivo caratterizzazione urbana e infrastrutturale (R1.2) ambito di contenimento del rischio idraulico (R1.3) connessione fluviale dell'Arno e dei suoi affluenti (R1.4) ambito di fondovalle a trasformazione differita (R1.5) ambito di ampiezza (R1.6) ambito a morfologia accentratrice (R1.7) area fragile di Loppiano (R1.8) area fragile del Chianti nella bassa e media collina (R1.9) ambito di mescolanza (R1.10) ambito dell'ex miniera di Santa Barbara (R1.11) connessioni nella bassa e media collina lungo i corsi d'acqua (R1.12) ambito a prevenzione caratterizzazione forestale (R1.13) area fragile del Chianti in alta collina (R1.14) connessioni in alta collina lungo i corsi d'acqua (R1.15) insediamenti accentrati di antica formazione insediamenti assennati recenti complessi di matrice antica
<b>A</b> B C D E F	Destinazioni d'uso residenze (A) attività industriali ed artigianali (B) fabbriche ed officine (B1) impianti di trasformazione prodotti agricoli (B2) depositi e transenne di materiali alligero (B3) attività commerciali all'ingrosso e depositi (B4) attività commerciali al dettaglio (C) esercizi di ristorazione e somministrazione (C1) medie strutture di vendita (C2) attività turistico-ricettive (D) alberghi, RSA, case per ferie, ostelli (D1) attività ricreative e di svago (D2) attrezzature di servizio pubbliche (E) servizi amministrativi (E1) servizi per l'istruzione di base (E2) servizi per l'istruzione secondaria (E3) servizi culturali (E4) servizi sociali e ricreativi (E5) servizi per il culto (E6) servizi comunitari (E7) servizi tecnici (E8) aree agricole (A) aree individuate per la localizzazione di case di espansione finalizzate alla riduzione del rischio idraulico (A1)
<b>TI</b>	Discipline di intervento tipo n° (T1, T2, T3, T4, T5, T6)
<b>Z</b> A B C D E F	Zone territoriali omogenee zona A zona B zona C zona D zona E zona F
<b>PA</b> PA1 PA2 PA3 PA4 PA5 PA6 PA7 PA8 PA9 PA10 PA11 PA12 PA13 PA14 PA15 PA16 PA17 PA18 PA19 PA20 PA21 PA22 PA23 PA24 PA25 PA26 PA27 PA28 PA29 PA30 PA31 PA32 PA33 PA34 PA35 PA36 PA37 PA38 PA39 PA40 PA41 PA42 PA43 PA44 PA45 PA46 PA47 PA48 PA49 PA50 PA51 PA52 PA53 PA54 PA55 PA56 PA57 PA58 PA59 PA60 PA61 PA62 PA63 PA64 PA65 PA66 PA67 PA68 PA69 PA70 PA71 PA72 PA73 PA74 PA75 PA76 PA77 PA78 PA79 PA80 PA81 PA82 PA83 PA84 PA85 PA86 PA87 PA88 PA89 PA90 PA91 PA92 PA93 PA94 PA95 PA96 PA97 PA98 PA99 PA100	Arece con discipline specifiche aree soggette a vincolo espropriativo (A1) e opere pubbliche (D) interventi convenzionati (E) piani attuativi (PA) piani attuativi/progetti decaduti con interventi di completamento (R) verde piazze e spazi pedonali percorsi pedonali servizi parcheggi visibilità P101 P102 P103 P104 P105 P106 P107 P108 P109 P110 P111 P112 P113 P114 P115 P116 P117 P118 P119 P120 P121 P122 P123 P124 P125 P126 P127 P128 P129 P130 P131 P132 P133 P134 P135 P136 P137 P138 P139 P140 P141 P142 P143 P144 P145 P146 P147 P148 P149 P150 P151 P152 P153 P154 P155 P156 P157 P158 P159 P160 P161 P162 P163 P164 P165 P166 P167 P168 P169 P170 P171 P172 P173 P174 P175 P176 P177 P178 P179 P180 P181 P182 P183 P184 P185 P186 P187 P188 P189 P190 P191 P192 P193 P194 P195 P196 P197 P198 P199 P200
<b>AI</b> AI1 AI2 AI3 AI4 AI5 AI6 AI7 AI8 AI9 AI10 AI11 AI12 AI13 AI14 AI15 AI16 AI17 AI18 AI19 AI20 AI21 AI22 AI23 AI24 AI25 AI26 AI27 AI28 AI29 AI30 AI31 AI32 AI33 AI34 AI35 AI36 AI37 AI38 AI39 AI40 AI41 AI42 AI43 AI44 AI45 AI46 AI47 AI48 AI49 AI50 AI51 AI52 AI53 AI54 AI55 AI56 AI57 AI58 AI59 AI60 AI61 AI62 AI63 AI64 AI65 AI66 AI67 AI68 AI69 AI70 AI71 AI72 AI73 AI74 AI75 AI76 AI77 AI78 AI79 AI80 AI81 AI82 AI83 AI84 AI85 AI86 AI87 AI88 AI89 AI90 AI91 AI92 AI93 AI94 AI95 AI96 AI97 AI98 AI99 AI100	Altre indicazioni Zona Speciale di Conservazione (ZSC) Monti del Chianti area naturale protetta di interesse locale (ANPL) Garzaia ambiti di ripascimento per aree naturali protette viali di connessione passaggi faunistici principali visuali panoramiche aree di protezione storica ambientata ambiti di pertinenza dei centri storici, dei nuclei storici e dei beni culturali edicole, tabernacoli e croci votive visibilità minore di matrice storica strade di antico impianto pavimentate in pietra altre strade percorsi/strade pedonali aree da mantenere libere da manufatti

