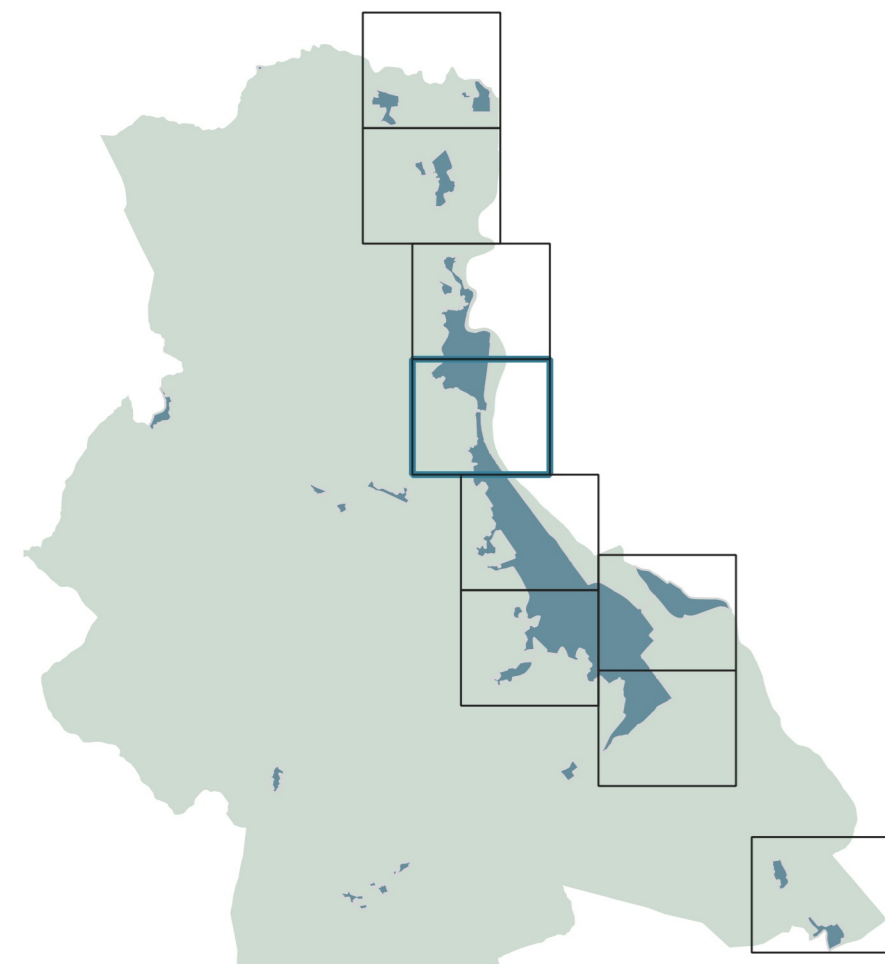


Piano Operativo

PO.4

Aree urbane e insediamenti accentrati
(Incisa sud, La Massa)

scala 1:2.000



progetto:
Roberto Vecchi (coordinatore)
Stefania Rizzotti, Igd studio
Monica Coletta, Studio tecnico Agentoni di Coletta Frassinetti Sarrica
Massimiliano Rossi, ProGeo Engineering s.r.l.
Marco Benini, Studio associato Schilli e Benini
Leonardo Lombardi e Alberto Chiti Buaelli, NEMO Nature and Environment Management Operators s.r.l.
Martina Romeo
Gaetano Viciccone
con Archeo Tech & Survey s.r.l.

dicembre 2019

Sindaca: Giulia Mugnai
Assessore all'Urbanistica: Paolo Bianchini
Garante dell'informazione e della partecipazione: Maria Occhini
Responsabile del procedimento: Angela Rosati

Comune di Figline e Incisa Valdarno

U1.1	aree urbane
U1.2	testati di antico impianto dei centri principali (U1.1)
U1.3	testati consolidati dei centri principali (U1.2)
U1.4	testati recenti dei centri principali (U1.3)
U1.5	testati recenti degli altri centri (U1.4)
U1.6	area produttiva e commerciale (U1.5)
U1.7	altre aree produttive di fondovalle (U1.7)
U1.8	rete ecologica in area urbana di fondovalle (U1.8)
U2.1	testati di antico impianto e consolidati dei centri di bassa e media collina (U2.1)
U2.2	testati recenti dei centri di bassa e media collina (U2.2)
U2.3	aree produttive di bassa e media collina (U2.3)
U2.4	rete ecologica in area urbana di bassa e media collina (U2.4)
U3.1	testati di antico impianto e consolidati dei centri di alta collina (U3.1)
U3.2	testati recenti dei centri di alta collina (U3.2)
U3.3	rete ecologica in area urbana di alta collina (U3.3)
M1	autostrada (M1)
M2	ferrovia (M2)
MM/M2.1	viabilità principale (M3) - tratti urbani (M3.1)
MM/M3.1	viabilità di collegamento transversale (M4) - tratti urbani (M4.1)
CC	ciclopista dell'Arno
CC	rete ciclabile e ciclopedonale
CC	rete dei percorsi escursionistici
R1.1	Territorio rurale
R1.2	ambito preventivo caratterizzazione rurale (R1.1)
R1.3	ambito preventivo caratterizzazione urbana e infrastrutturale (R1.2)
R1.4	ambito di contenimento del rischio idraulico (R1.3)
R1.5	connessione fluviale dell'Arno e dei suoi affluenti (R1.4)
R1.6	ambito di fondovalle a trasformazione differita (R1.5)
R1.7	ambito di fondovalle (R2.1)
R2.1	ambito a morfologia accelerata (R2.2)
R2.2	area fragile di Loppiano (R2.3)
R2.3	area fragile dei Chianti nella bassa e media collina (R2.4)
R2.4	ambito di fondovalle (R2.5)
R2.5	ambito dell'ex miniera di Santa Barbara (R2.6)
R2.6	connessioni nella bassa e media collina lungo i corsi d'acqua (R2.7)
R2.7	ambito preventivo caratterizzazione forestale (R2.8)
R2.8	area fragile dei Chianti in alta collina (R2.9)
R2.9	connessioni in alta collina lungo i corsi d'acqua (R3.1)
R3.1	insediamenti accentrati di antica formazione
R3.2	insediamenti accentrati recenti
R3.3	complessi di matrice antica
R	Destinazioni d'uso
R1	residenze (R)
I1	attività industriali ed artigianali (I)
I2	fabbriche ed officine (I1)
I3	impianti di trasformazione prodotti agricoli (I2)
I4	depositi e lavorazione di materiali (I3)
I5	attività commerciali all'ingrosso e depositi (I4)
I6	attività commerciali al dettaglio (I5)
C1	attività di vendita e somministrazione (C)
C2	attività di ristorazione (C1)
C3	attività di distribuzione di carburanti (C2)
T1	attività turistico-ricettive (T)
T2	alberghi, B&B, case per ferie, ostelli (T1)
T3	attività di servizi di servizio (T2)
S1	attrezzature di servizio pubblico (S)
S2	servizi amministrativi (S1)
S3	servizi per l'istruzione di base (S2)
S4	servizi per l'istruzione superiore (S3)
S5	servizi culturali (S4)
S6	servizi sociali e ricreativi (S5)
S7	servizi per il culto (S6)
S8	servizi consolari (S7)
S9	servizi tecnici (S8)
A1	aree agricole (A)
A2	aree individuate per la localizzazione di case di espansione finalizzate alla riduzione del rischio idraulico (A1)
DI	Discipline di intervento
DI1	tipo n° (DI.1, DI.2, DI.3, DI.4, DI.5, DI.6)
Z1	Zone territoriali omogenee
Z2	zone A
Z3	zone B
Z4	zone C
Z5	zone D
Z6	zone E
Z7	zone F
AS	aree soggette a vincolo espropriativo (AS) e opere pubbliche (OP)
IP	interventi convenzionati (IP)
PA	plani attuativi (PA)
PR	plani attuativi/progetti deceduti con interventi di completamento (PR)
VE	verde
SP	spazi pedonali
PE	percorsi pedonali
SR	servizi
PA	parcheggi
VI	viabilità
PI	plani attuativi o interventi convenzionati vigenti, altri interventi diretti in corso di realizzazione (PI)
SI	altre aree con disciplina specifica in area urbana (SU) o nel territorio rurale (SR)
AI	Altre indicazioni
ZSC	Zona Speciale di Conservazione (ZSC) Monti dei Chianti
ANPL	area naturale protetta di interesse locale (ANPL) Garzaia
ANPL	ambiti di ripascimento per aree naturali protette
VC	verdi di connessione
PA	passaggi panoramici
PA	principali visuali panoramiche
PA	aree di protezione storica ambientale
PA	ambiti di pertinenza dei centri storici, dei nuclei storici e dei beni culturali
PA	edicole, tabernacoli e croci votive
PA	visibilità minore di matrice storica
PA	strade di antico impianto pavimentate in pietra
PA	altre strade
PA	percorsi/strade pedonali
PA	aree da mantenere libere da manufatti

