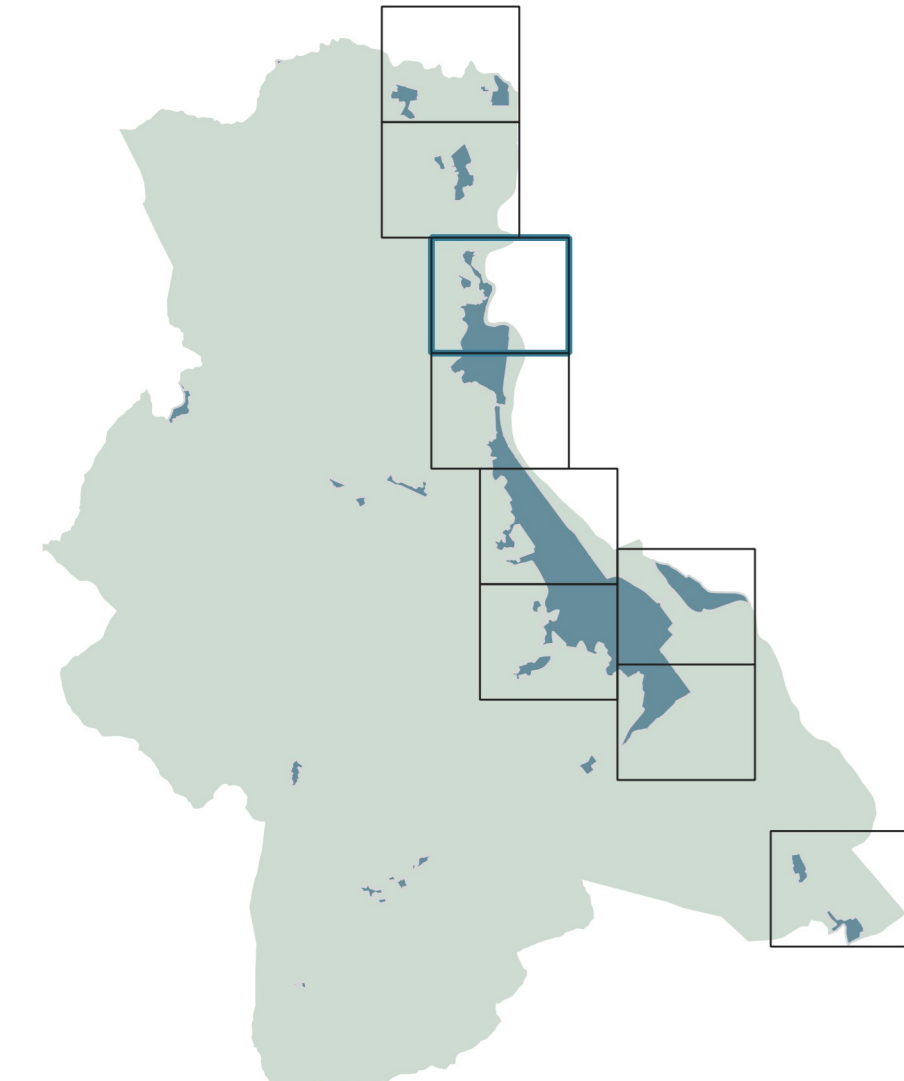


Piano Operativo

aree urbane e insediamenti accentrati
(Incisa nord)

PO.3

scala 1:2.000



progetto:
Roberto Vecchi (coordinatore)
Stefania Rizzotti, Isp studio
Monica Coletta, Studio tecnico Agostini di Coletta Frassinetti Sarrica
Massimiliano Rossi, ProGeo Engineering s.r.l.
Marco Benini, Studio associato Schiatti e Benini
Leonardo Lombardi e Alberto Chiti Buelati, NEMO Nature and Environment Management Operators s.r.l.
Martina Romeo
Gaetano Vicolante
con Archeo Tech & Survey s.r.l.

dicembre 2019

Sindaca: Giulia Magnoli
Assessore all'Urbanistica: Paolo Bianchini
Garante dell'informazione e della partecipazione: Maria Occhini
Responsabile del procedimento: Angela Rosati

Comune di Figline e Incisa Valdarno

U1.1	aree urbane
U1.2	testati di antico impianto dei centri principali (U1.1)
U1.3	testati consolidati dei centri principali (U1.2)
U1.4	testati di antico impianto e consolidati degli altri centri (U1.3)
U1.5	testati recenti dei centri principali (U1.4)
U1.6	testati recenti degli altri centri (U1.5)
U1.7	area produttiva e commerciale (U1.6)
U1.8	altre aree produttive di fondovalle (U1.7)
U2.1	rete ecologica in area urbana di fondovalle (U1.8)
U2.2	testati di antico impianto e consolidati dei centri di bassa e media collina (U2.1)
U2.3	testati recenti dei centri di bassa e media collina (U2.2)
U2.4	aree produttive di bassa e media collina (U2.3)
U3.1	rete ecologica in area urbana di bassa e media collina (U2.4)
U3.2	testati di antico impianto e consolidati dei centri di alta collina (U3.1)
U3.3	testati recenti dei centri di alta collina (U3.2)
U3.4	rete ecologica in area urbana di alta collina (U3.3)
M1	Mobilità
M1.1	autostrada (M1)
M2	ferrovie (M2)
M3	viabilità principale (M3) - tratti urbani (M3.1)
M3.1	viabilità di collegamento trasversale (M4) - tratti urbani (M4.1)
M4	ciclopista dell'Arno
M4.1	rete ciclabile e ciclopedonale
M4.2	rete dei percorsi escursionistici
R1.1	Territorio rurale
R1.2	ambito a prevenire caratterizzazione rurale (R1.1)
R1.3	ambito a prevenire caratterizzazione urbana e infrastrutturale (R1.2)
R1.4	ambito di contenimento del rischio idraulico (R1.3)
R1.5	connessione fluviale dell'Arno e dei suoi affluenti (R1.4)
R2.1	ambito di fondovalle a trasformazione differita (R1.5)
R2.2	ambito di collinetta (R2.1)
R2.3	ambito a morfologia accelerata (R2.2)
R2.4	area fragile di Loppiano (R2.3)
R2.5	area fragile dei Chianti nella bassa e media collina (R2.4)
R2.6	ambito di mescolata (R2.5)
R2.7	ambito dell'ex miniera di Santa Barbara (R2.6)
R3.1	connessioni nella bassa e media collina lungo i corsi d'acqua (R2.7)
R3.2	ambito a prevenire caratterizzazione forestale (R3.1)
R3.3	area fragile dei Chianti in alta collina (R3.2)
R3.4	connessioni in alta collina lungo i corsi d'acqua (R3.3)
R3.5	insediamenti accentrati di antica formazione
R3.6	insediamenti accentrati recenti
R3.7	complessi di matrice antica
R	Destinazioni d'uso
R1	residenze (R)
I	attività industriali ed artigianali (I)
U	fabbriche ed officine (U)
IA	impianti di trasformazione prodotti agricoli (IA)
IM	depositi e lavorazione di materiali (artigiani) (IM)
G	attività commerciali all'ingrosso e depositi (G)
CC	attività commerciali al dettaglio (CC)
CO	esercizi di vendita e somministrazione (CO)
CM	medie strutture di vendita (CM)
T	attività turistico-ricettive (T)
T1	alberghi, RTA, case per ferie, ostelli (T1)
T2	attività di servizio di turismo (T2)
S	attrezzature di servizio pubbliche (S)
Sa	servizi amministrativi (Sa)
Sb	servizi per l'istruzione di base (Sb)
Sc	servizi per l'istruzione secondaria (Sc)
Sd	servizi culturali (Sd)
Se	servizi sociali e ricreativi (Se)
Sf	servizi per il culto (Sf)
Sg	servizi connessi (Sg)
St	servizi tecnici (St)
A	aree agricole (A)
A1	aree individuate per la localizzazione di case di espansione finalizzate alla riduzione del rischio idraulico (A1)
D	Discipline di intervento
D1	tipo n° (D1, D2, D3, D4, D5, D6)
Z	Zone territoriali omogenee
Z1	zona A
Z2	zona B
Z3	zona C
Z4	zona D
Z5	zona E
Z6	zona F
A1	Aree con discipline specifiche
A1.1	aree soggette a vincolo esproprietario (A1) e opere pubbliche (A1)
A1.2	interventi conservazionistici (A1.2)
A1.3	piani attuativi (A1.3)
A1.4	piani attuativi/progetti deceduti con interventi di completamento (A1.4)
A1.5	verde
A1.6	plazze e spazi pedonali
A1.7	percorsi pedonali
A1.8	servizi
A1.9	parcheggi
A1.10	visibilità
A1.11	piani attuativi o interventi conservazionistici, altri interventi diretti in corso di realizzazione (A1.11)
A1.12	altre aree con disciplina specifica in area urbana (A1.12) o nel territorio rurale (A1.12)
A1.13	Altre indicazioni
A1.13.1	Zona Speciale di Conservazione (ZSC) Monti dei Chianti
A1.13.2	area naturale protetta di interesse locale (ANPL) Garzaia
A1.13.3	ambiti di ripascimento per aree naturali protette
A1.13.4	percorsi di conservazione
A1.13.5	percorsi ferroviari
A1.13.6	principali visivi panoramici
A1.13.7	aree di protezione storico-ambientale
A1.13.8	ambiti di pertinenza dei centri storici, dei nuclei storici e dei beni culturali
A1.13.9	edifici, tabernacoli e croci votive
A1.13.10	visibilità minore di matrice storica
A1.13.11	strade di antico impianto asseverate in pietra
A1.13.12	altre strade
A1.13.13	percorsi/strade pedonali
A1.13.14	aree da mantenere libere da manufatti

