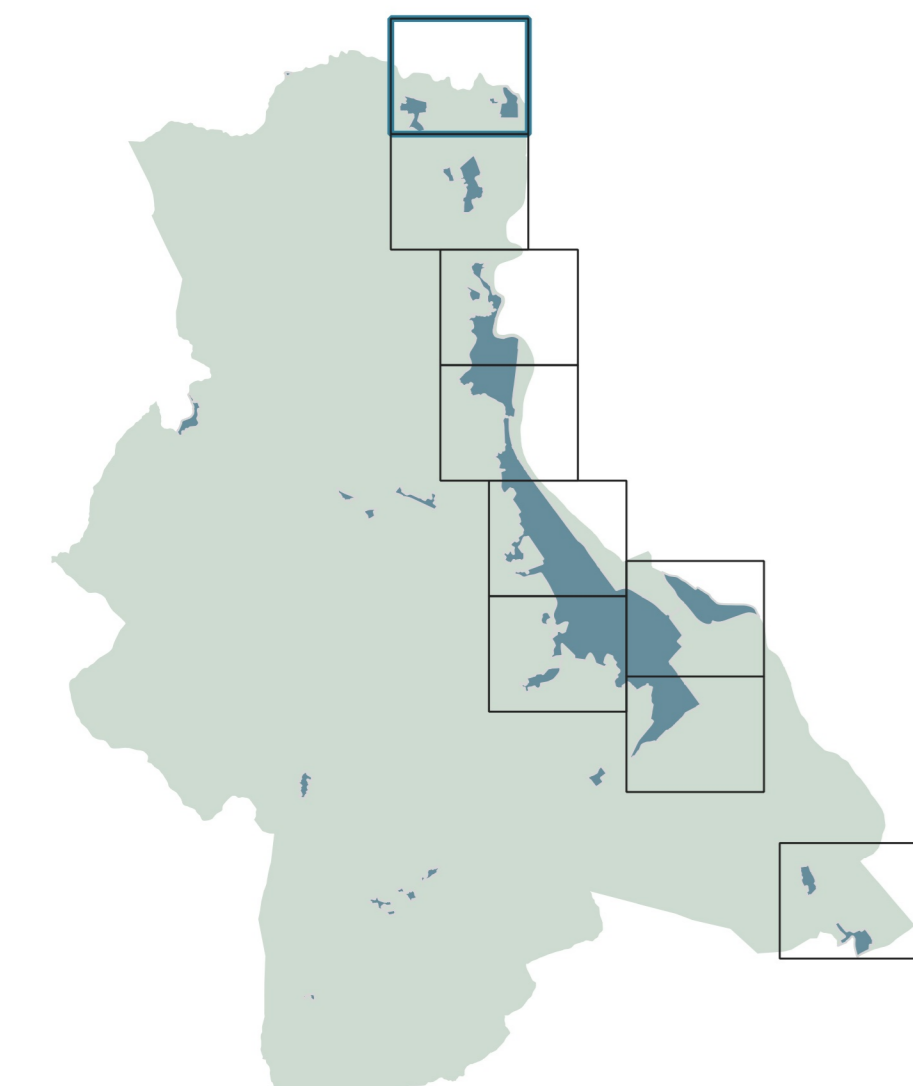


Piano Operativo

PO.1

Aree urbane e insediamenti accentrati
(Palazzo, Pian dell'Isola, S. Maria)

scala 1:2.000



progetto:
Roberto Vecchi (coordinatore)
Stefania Rizotti, Igd studio
Monica Coletta, Studio tecnico Agentoli di Coletta Frassinetti Sarica
Massimiliano Rossi, ProGeo Engineering s.r.l.
Marco Benini, Studio associato Schilli e Benini
Leonardo Lombardi e Alberto Chiti Buielli, NEMO Nature and Environment Management Operators s.r.l.
Martina Romeo
Gaetano Vicicone
con Archeo Tech & Survey s.r.l.

dicembre 2019

Sindaca: Giulia Magnoli
Assessore all'Urbanistica: Paolo Bianchini
Garante dell'informazione e della partecipazione: Maria Occhini
Responsabile del procedimento: Angeta Rosati

Comune di Figline e Incisa Valdarno

Aree urbane

- U1.1 tessuti di antico impianto dei centri principali (U1.1)
- U1.2 tessuti consolidati dei centri principali (U1.2)
- U1.3 tessuti di antico impianto e consolidati degli altri centri (U1.3)
- U1.4 tessuti recenti dei centri principali (U1.4)
- U1.5 tessuti recenti degli altri centri (U1.5)
- U1.6 area produttiva e commerciale (U1.6)
- U1.7 altre aree produttive di fondovalle (U1.7)
- U1.8 rete ecologica in area urbana di fondovalle (U1.8)
- U2.1 tessuti di antico impianto e consolidati dei centri di bassa e media collina (U2.1)
- U2.2 tessuti recenti dei centri di bassa e media collina (U2.2)
- U2.3 aree produttive di bassa e media collina (U2.3)
- U2.4 rete ecologica in area urbana di bassa e media collina (U2.4)
- U3.1 tessuti di antico impianto e consolidati dei centri di alta collina (U3.1)
- U3.2 tessuti recenti dei centri di alta collina (U3.2)
- U3.3 rete ecologica in area urbana di alta collina (U3.3)

Mobilità

- M1 autostrada (M1)
- M2 ferrovia (M2)
- M3/M3.1 viabilità principale (M3): tratti urbani (M3.1)
- M4/M4.1 viabilità di collegamento trasversale (M4): tratti urbani (M4.1)
- collocazione dell'Arno
- rete ciclabile e ciclopedonale
- rete dei percorsi escursionistici

Territorio rurale

- R1.1 ambito preventivo caratterizzazione rurale (R1.1)
- R1.2 ambito preventivo caratterizzazione urbana e infrastrutturale (R1.2)
- R1.3 ambito di contenimento del rischio idraulico (R1.3)
- R1.4 connessione fluviale dell'Arno e dei suoi affluenti (R1.4)
- R1.5 ambito di fondovalle a trasformazione differita (R1.5)
- R2.1 ambito di ampiezza (R2.1)
- R2.2 ambito a morfologia accentratrice (R2.2)
- R2.3 area fragile di Loppiano (R2.3)
- R2.4 area fragile dei Chianti nella bassa e media collina (R2.4)
- R2.5 ambito di mescolanza (R2.5)
- R2.6 ambito dell'ex miniera di Santa Barbara (R2.6)
- R2.7 connessioni nella bassa e media collina lungo i corsi d'acqua (R2.7)
- R3.1 ambito preventivo caratterizzazione forestale (R3.1)
- R3.2 area fragile dei Chianti in alta collina (R3.2)
- R3.3 connessioni in alta collina lungo i corsi d'acqua (R3.3)
- R3.4 insediamenti accentrati di antica formazione
- R3.5 insediamenti accentrati recenti
- R3.6 complessi di matrice antica

Destinazioni d'uso

- R residenza (R)
- I attività industriali ed artigianali (I)
- U fabbriche ed officine (U)
- LA impianti di trasformazione prodotti agricoli (LA)
- DE deposito e lavorazione di materiali allungato (DE)
- G attività commerciali all'ingrosso e depositi (G)
- CA attività commerciali al dettaglio (CA)
- CO esercizi di ristorazione e somministrazione (CO)
- CM medie strutture di vendita (CM)
- T attività turistico-ricettive (T)
- AL alberghi, RSA, case per ferie, ostelli (AL)
- DI attività di servizio di tipo (DI)
- S attrezzature di servizio pubblico (S)
- SA servizi amministrativi (SA)
- SB servizi per l'istruzione di base (SB)
- SD servizi per l'assistenza sanitaria (SD)
- SC servizi culturali (SC)
- SS servizi sociali e ricreativi (SS)
- SR servizi per il culto (SR)
- SE servizi commerciali (SE)
- ST servizi tecnici (ST)
- AI aree agricole (AI)
- AR aree individuate per la localizzazione di case di espansione finalizzate alla riduzione del rischio idraulico (AR)
- X autodemolizioni, recupero e riciclaggio materiali (X)
- IS artigianato di servizio o di produzione di beni artistici (IS)
- CC impianti per la distribuzione di carburanti (CC)
- LC campi (LC): aree di sosta (LC)
- SP servizi sportivi coperti (SP)
- SM servizi per la mobilità (SM)
- SA impianti sportivi all'aperto (SA)
- SP parchi e giardini pubblici (SP); parchi territoriali (SA)
- SO orti sociali (SO)
- SP piazze e spazi pedonali pubblici (SP)
- SP parcheggi pubblici a raso (SP) e coperti e in struttura (SP)
- SI aree per la riduzione del rischio idraulico (SI)

Discipline di intervento

- TI tipo n° (TI, T2, T3, T4, T5, T6)

Zone territoriali omogenee

- A zona A
- B zona B
- C zona C
- D zona D
- E zona E
- F zona F

Aree con discipline specifiche

- AVV/AVVn aree soggette a vincolo espropriativo (AV) e opere pubbliche (AVV)
- IPVn interventi convenzionati (IPV)
- PAI piani attuativi (PAI)
- IPVn piani attuativi/progetti decalati con interventi di completamento (IPV)
- verde
- plazze e spazi pedonali
- percorsi pedonali
- servizi
- parcheggi
- visibilità
- IPVn piani attuativi o interventi convenzionati vigenti, altri interventi diretti in corso di realizzazione (IPV)
- IPVn/PAIn altre aree con disciplina specifica in area urbana (SU) o nel territorio rurale (SR)

Altre indicazioni

- Zona Speciale di Conservazione (ZSC) Monti dei Chianti
- area naturale protetta di Interesse locale (ANPL) Garzaia
- ambiti di ripascimento per aree naturali protette
- verdi di connessione
- percorsi pedonali
- principali visuali panoramiche
- aree di protezione storica ambientata
- ambiti di pertinenza dei centri storici, dei nuclei storici e dei beni culturali
- edicole, tabernacoli e croci votive
- visibilità minore di matrice storica
- strade di antico impianto pavimentate in pietra
- altre strade
- percorsi/strade pedonali
- aree da mantenere libere da manufatti

