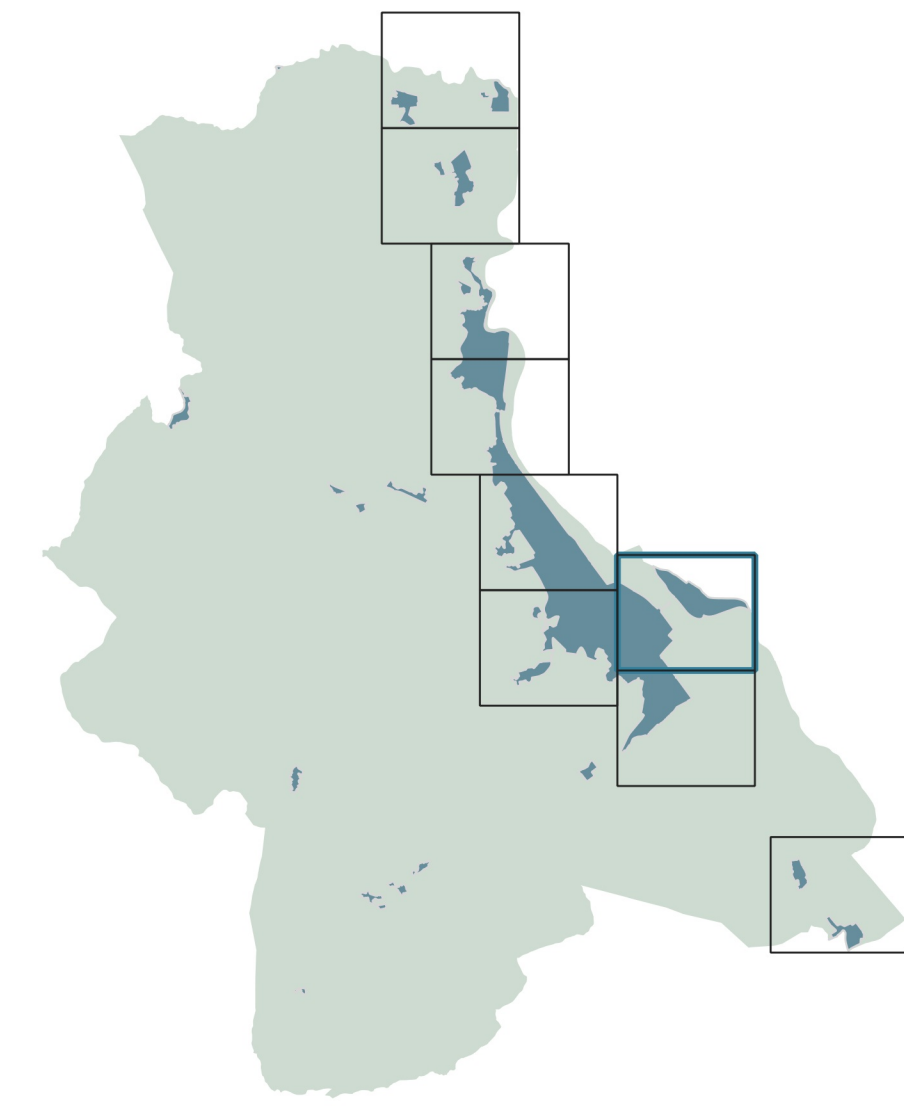


# Piano Operativo

Carta delle fattibilità  
(Figline centro, Matassino)

## F.PO.7

scala 1:2.000



progetto:  
Roberto Vizzoli (coordinatore)  
Stefania Rizotti, Igd studio  
Monica Coletta, Studio tecnico Agentoli di Coletta Frassinetti Sarica  
Massimiliano Rossi, ProGeo Engineering s.r.l.  
Marco Benini, Studio associato Schilli e Benini  
Leonardo Lombardi e Alberto Chiti Bualti, NEMO Nature and Environment Management Operators s.r.l.  
Martina Romeo  
Gaetano Vicentini  
con Archeo Tech & Survey s.r.l.

dicembre 2019

Sindaca: Giulia Magnoli  
Assessore all'Urbanistica: Paolo Bianchini  
Garante dell'informazione e della partecipazione: Maria Occhini  
Responsabile del procedimento: Angela Rosati

## Comune di Figline e Incisa Valdarno

### Legenda

▭ Scheda di fattibilità per gli interventi di progetto (AE, PA, IC, IR, OP...)

▭ Interventi per i quali non si esprime fattibilità (viabilità esistente, PV)

**FATTIBILITÀ in relazione agli aspetti GEOLOGICI**

▭ CLASSE FG2 - Fattibilità con normali vincoli

▭ CLASSE FG3 - Fattibilità condizionata

▭ CLASSE FG4 - Fattibilità limitata

**FATTIBILITÀ in relazione agli aspetti IDRAULICI**

▭ CLASSE FI2 - Fattibilità con normali vincoli

▭ CLASSE FI3 - Fattibilità condizionata

▭ CLASSE FI4 - Fattibilità limitata

**FATTIBILITÀ in relazione agli aspetti SISMICI**

▭ Indicazione della classe di fattibilità

**Reticolo idrografico ai sensi della L.R. 79/2012**

▬ tratto facente parte del reticolo idrografico ai sensi della L.R. 79/2012

▬▬▬ tratto a geometria sotterranea

▭▭▭ L.R. 41/2018 art.3: Tutela dei 10 m dai corsi d'acqua (L.R. 79/2012, DCR 20/2019)

**Piano Gestione Rischio Alluvioni (PGRA)**

▭ P2 - Pericolosità media

▭ P3 - Pericolosità elevata

**DAL - Piano di Assetto Idrogeologico del Fiume Arno**

(Perimetrazione delle aree con pericolosità da fenomeni geomorfologici di versante)

▭ PF.3 - Aree a pericolosità elevata

▭ PF.4 - Aree a pericolosità molto elevata

▭ Interventi/territorio la cui fattibilità viene attribuita mediante abaco

